

Создано: 14.01.2026 в 19:38

Обновлено: 29.01.2026 в 10:28

<https://spb.move.ru/objects/9287993171>

Лариса Рудакова, Владис Аврора

**79111792654**

Санкт-Петербург, проспект Сизова, 25

**17 200 000 ₽**

Санкт-Петербург, проспект Сизова, 25

Округ

[СПБ, Приморский район](#)

Улица

[проспект Сизова](#)

## Квартира

Количество комнат

3

Высота потолков

2.55 м

Жилая площадь

47 м<sup>2</sup>

Площадь кухни

11.8 м<sup>2</sup>

Общая площадь

76 м<sup>2</sup>

Этаж

4/25

## Детали объекта

Тип сделки

Продам

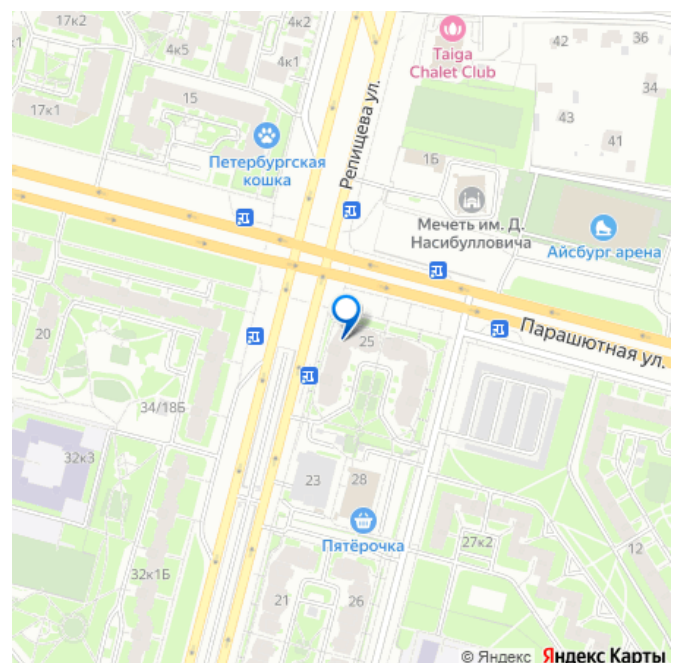
Раздел

[Квартиры](#)

Тип балкона

2 лоджии

для заметок



Тип санузла

раздельный

Вид из окна

на улицу

Ремонт

косметический

Покупка в ипотеку

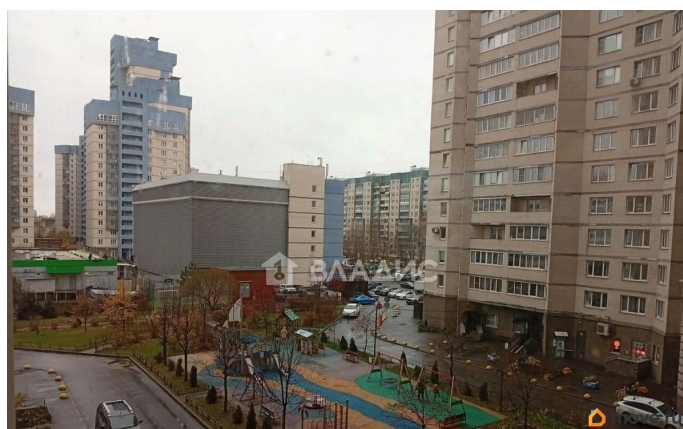
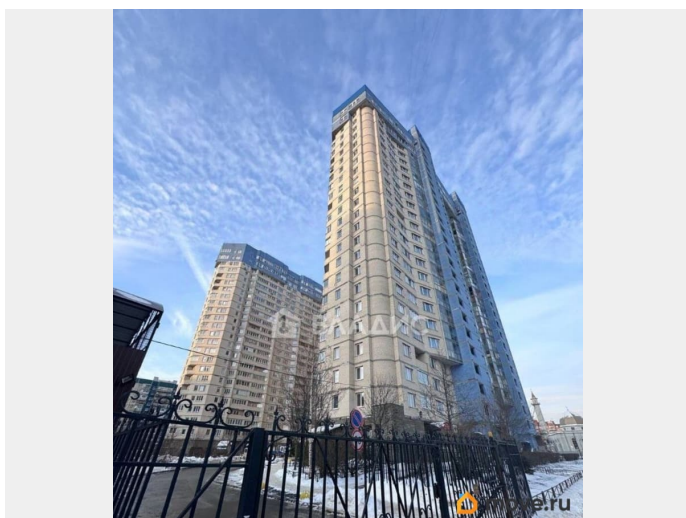
да

возможна ипотека, лифт, парковка

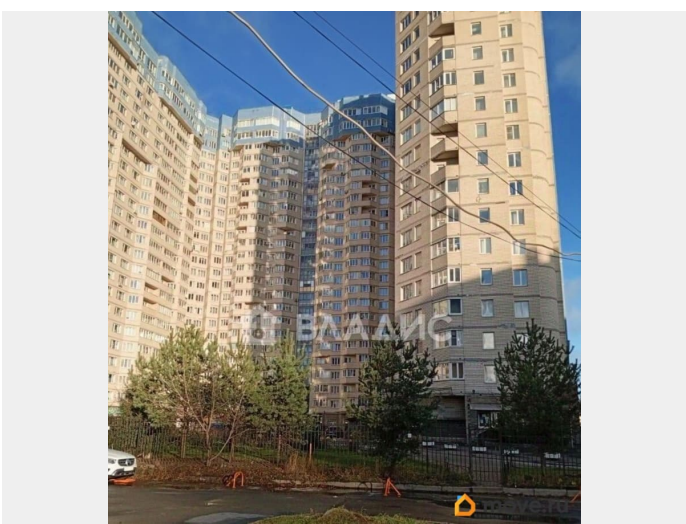
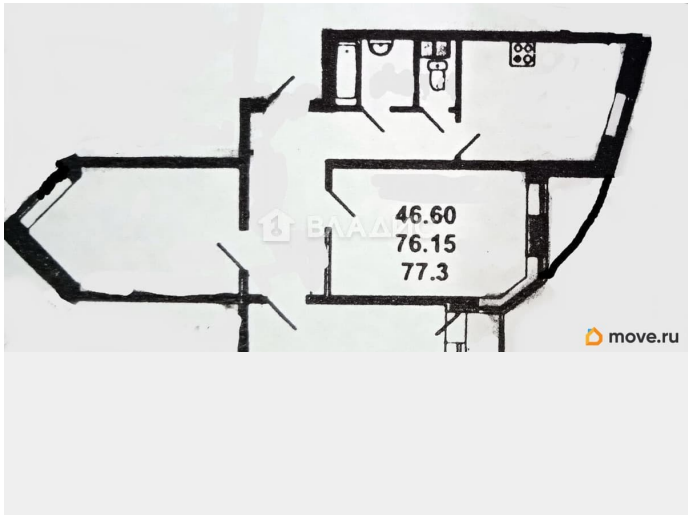
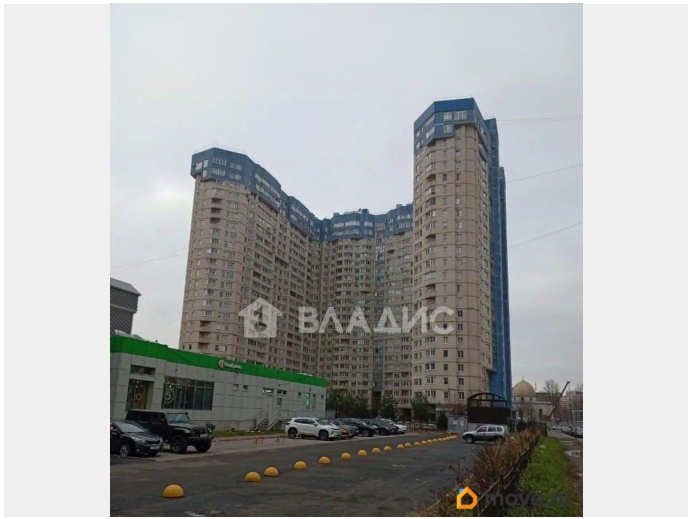
## Описание

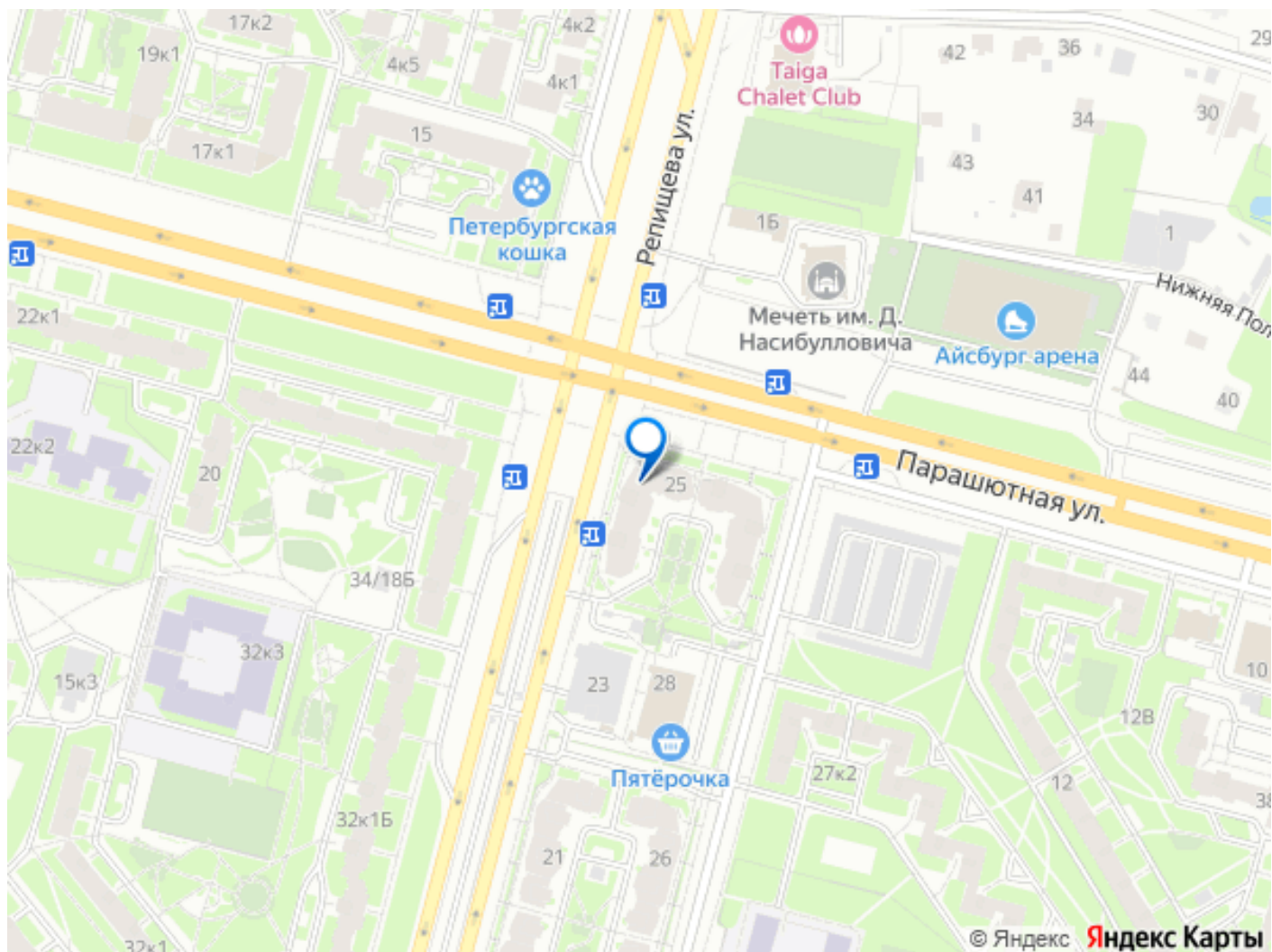
Код объекта: 1995937. Просторная трехкомнатная квартира в ЖК «Синяя птица». Идеальный вариант для семьи. Прямая продажа от собственника. Характеристики квартиры: Планировка: Двухсторонняя, все комнаты изолированные. Кухня и две комнаты выходя во двор( на детскую площадку) , третья комната выходит на мечеть и АЙСарену. Площади: Комнаты 15.1, 15.7 и 15.8 кв.м. Просторная кухня 11.8 кв.м, большая прихожая с вместительным шкафом. Дополнительно: 2 лоджии, раздельный санузел, стеклопакеты. Квартира очень теплая. Юридическая чистота: В собственности у одного взрослого человека. Обременений нет. Полная стоимость указывается в договоре купли-продажи. Комплекс и инфраструктура: Безопасность и комфорт: В подъезде три лифта (грузовой и два пассажирских), видеонаблюдение, специальный пандус. Паркинг: На территории жилого комплекса имеется шестиуровневый паркинг. Двор: БЕЗ МАШИН! Зеленый, благоустроенный, с детской и спортивной площадками. В шаговой доступности в самом ЖК: аптеки, пункты выдачи заказов (ПВЗ),

медицинские центры, кафе. Развитая районная инфраструктура: Магазины: Рядом «Пятерочка», «Сезон», «Лента», «Перекресток». Образование и спорт: В пешей доступности школы (включая две языковые гимназии и технический лицей), детские сады. СДЮШОР Приморского района с бассейном, Академия фигурного катания, два ледовых центра. Футбольная школа «Коломяги», теннисные корты. Отдых и природа: Удельный парк, лесопарк «Орловский» с карьерами и школой верховой езды, парк «Озеро Долгое» с спортивными площадками и зоной для детей. Остановка общественного транспорта около дома. Отличная транспортная доступность: Остановка общественного транспорта около дома. Метро: Всего 10 минут до станции «Комендантский проспект» и 10 минут на транспорте до «Пионерской». Магистрالی: Удобные выезды на ЗСД и КАД обеспечивают быструю связь как с центром Санкт-Петербурга, так и с областью. Звоните нам прямо сейчас, чтобы узнать больше о квартире и договориться о просмотре! Мы готовы ответить на все ваши вопросы и показать вам эту замечательную квартиру.









Move.ru - вся недвижимость России