

Создано: 01.03.2026 в 12:49

Обновлено: 06.04.2026 в 18:35

**Санкт-Петербург, Полюстровский  
проспект, 87к1**

**30 386 070 ₺**

Санкт-Петербург, Полюстровский проспект, 87к1

Округ

[СПБ, Калининский район](#)

Улица

[проспект Полюстровский](#)

## Квартира

Количество комнат

3

Высота потолков

2.7 м

Жилая площадь

34.8 м<sup>2</sup>

Площадь кухни

25 м<sup>2</sup>

Общая площадь

77.22 м<sup>2</sup>

Этаж

8/13

## Детали объекта

Тип сделки

Продам

Раздел

[Квартиры](#)

Тип балкона

<https://spb.move.ru/objects/9293122096>

**Петербургская Строительная  
Компания, Петербургская  
Строительная Компания**  
**79325028296**

для заметок

**RESPECT**

**3-комнатная  
77,22 м<sup>2</sup>**

- С отделкой
- Угловая квартира

Передача ключей  
в 4 кв. 2027 г.

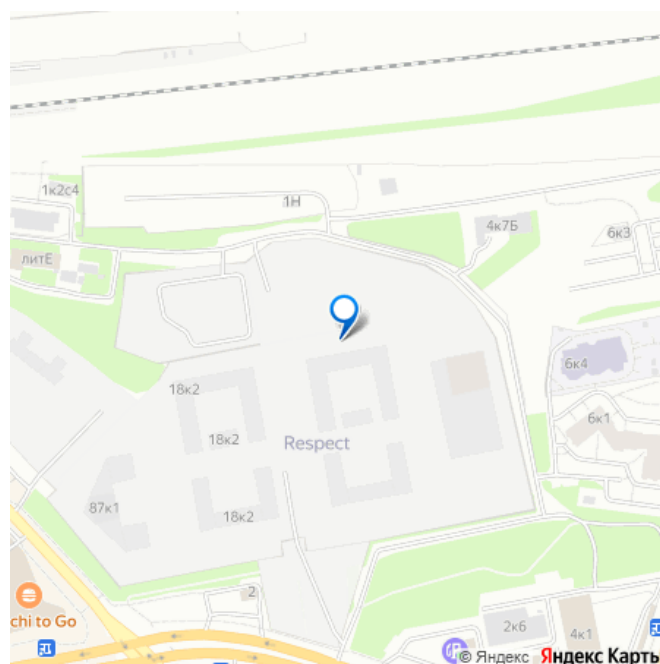
**ПСК** ПРОЕКТ  
БЮРО КОМПАНИИ



Корпус  
№ 4 1

Этаж  
0 из 13

Высота  
2.7 м



лоджия

Тип санузла

совмещенный

Вид из окна

на улицу

Ремонт

с отделкой

Квартира в новостройке

да

Год сдачи

4 квартал 2027 г.

лифт

## Описание

Трехкомнатная квартира с отделкой в ЖК «RESPECT» на 8 этаже. Общая площадь: 77.22 кв.м., жилая: 34.78 кв.м., площадь просторной кухни-столовой: 24.95 кв.м.

Угловая квартира, очень светлая, естественная вентиляция при открытии окон. В квартире одна лоджия, два совмещенных санузла. Высота потолков 2.7 м. Квартира находится в корпусе 4.1. Дом монолитный, одноподъездный, высотой 13 этажей. На этаже 7 квартир. В подъезде 1 пассажирский и 1 грузовой лифт. Начало строительства - 1 квартал 2026 года. Окончание строительства - 4 квартал 2027 года. Оформление сделки по договору долевого участия. В шаговой доступности от жилого комплекса расположены станции метро (расстояние по прямой): «Лесная» (800 м), «Площадь Мужества» (1.4 км), «Выборгская» (1.9 км), также недалеко от этого корпуса расположены станции метро: «Академическая», «Политехническая».

Квартал строится на Полюстровском пр, 87, в одной из самых востребованных локаций Петербурга. В 10 минутах пешком - метро «Лесная» и в 10 минутах на транспорте - Петроградская сторона. Высота домов от 7 до 13 этажей. На территории Respect строится школа на 1125 учащихся и детский сад на 240 мест. Запроектированы собственная газовая котельная, закрытая территория, дворы без машин и подземные паркинги с лифтами. Вентилируемые фасады облицованы клинкерным кирпичом. Дома из этого материала служат веками, являясь гордостью хозяев. Дизайн парадных зон и входных групп - сочетание лаконичности отделки и декоративных элементов с текстурами из натурального камня и дерева с приглушенной подсветкой теплым светом. Во входных группах расположены гостевые зоны с мягкой мебелью. Вся территория квартала будет связана единой концепцией благоустройства, разработанной ландшафтным бюро L.BURO. В основе - идея создания увлекательного ландшафтного пространства для насыщенной жизни, включающего в себя пейзажные зоны, современные архитектурные композиции, открытые террасы на стилобатах с зонами отдыха и парклетами, спортивными площадками. Это пространство для людей всех возрастов и различных увлечений. На эксплуатируемой кровле на уровне первого этажа в домах 1 и 4 будут обустроены общественные видовые террасы. В квартале запроектированы внутренние закрытые территории дворов домов без доступа автомобилей и безбарьерная среда для велосипедистов и колясок. Предусмотрены IP-домофония с функцией дистанционного открывания калиток и парадных, а также дистанционный сбор показаний счетчиков и

мобильное приложение для жителей. Для безопасности жителей квартала - круглосуточное видеонаблюдение и служба охраны. В каждой квартире предусмотрены внешние корзины для кондиционеров.  
#2MDBud

**RESPECT**

**3-комнатная  
77,22 м<sup>2</sup>**

- С отделкой
- Угловая квартира

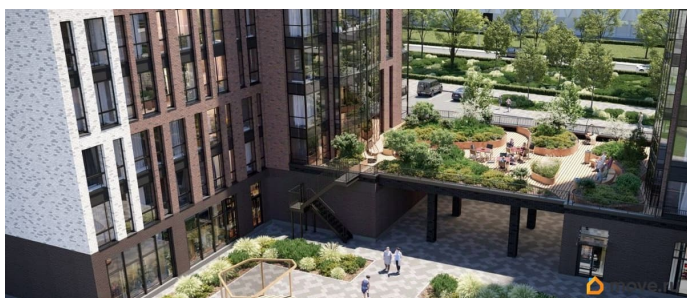
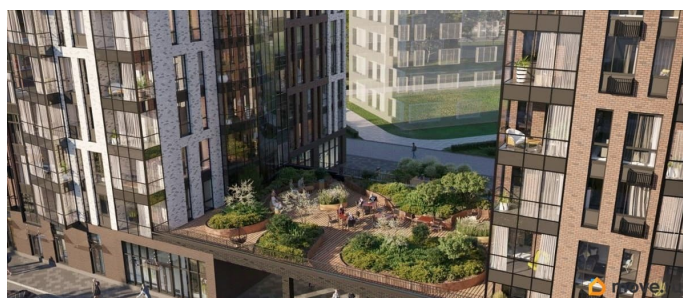
Передача ключей  
в 4 кв. 2027 г.

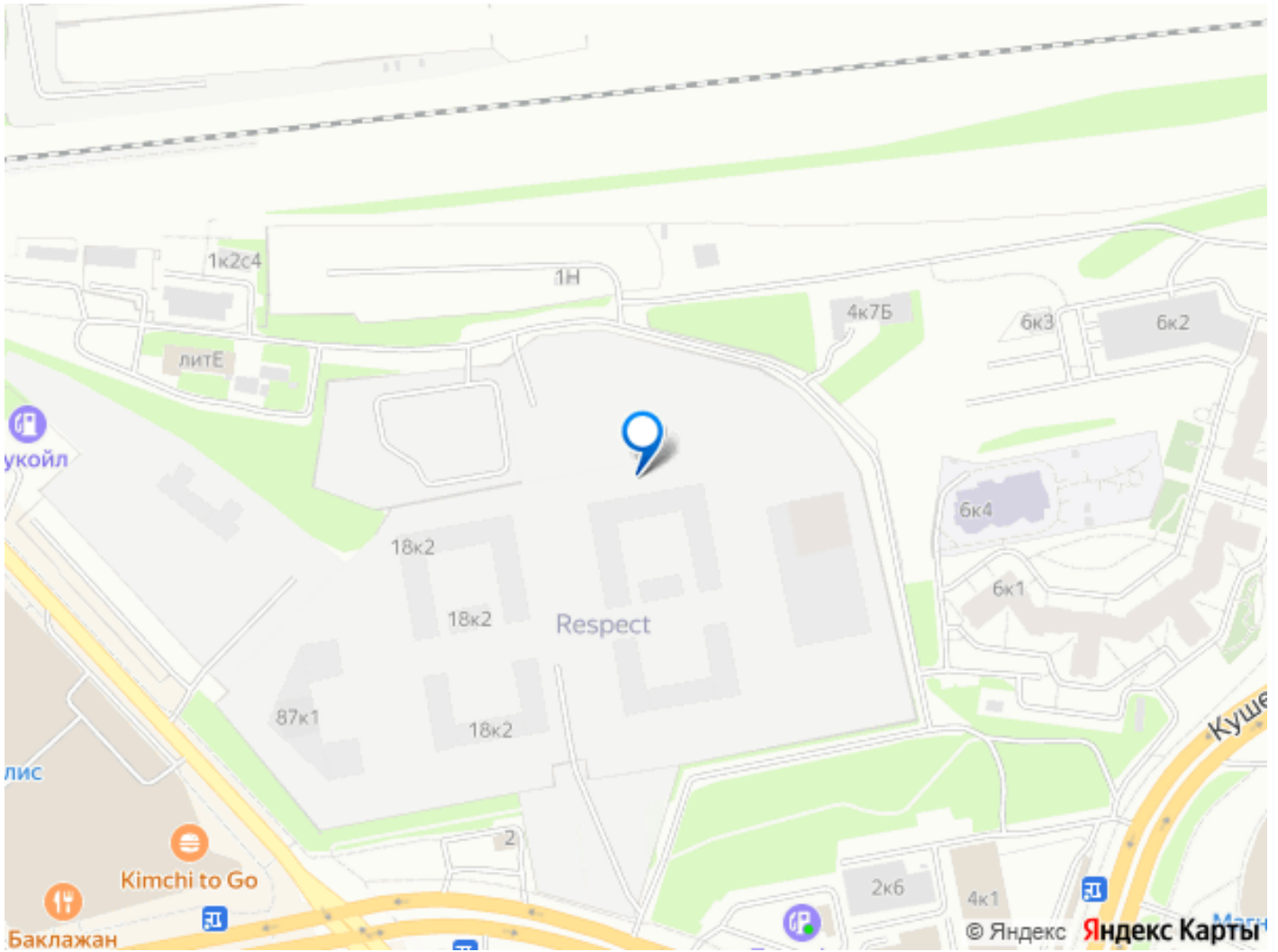


Корпус  
№ 4 1

Этаж  
0 из 17

Высотное  
move.ru





Move.ru - вся недвижимость России