

Создано: 20.01.2021 в 22:42

Обновлено: 21.01.2026 в 21:23

**Санкт-Петербург, Петровский проспект,  
24к2**

**47 000 000 ₽**

Санкт-Петербург, Петровский проспект, 24к2

Округ

[СПБ, Петроградский район](#)

Улица

[Петровский переулок](#)

## Квартира

Количество комнат

3

Высота потолков

3 м

Жилая площадь

27.4 м<sup>2</sup>

Площадь кухни

35 м<sup>2</sup>

Общая площадь

77.7 м<sup>2</sup>

Этаж

1/8

## Детали объекта

Тип сделки

Продам

Раздел

[Квартиры](#)

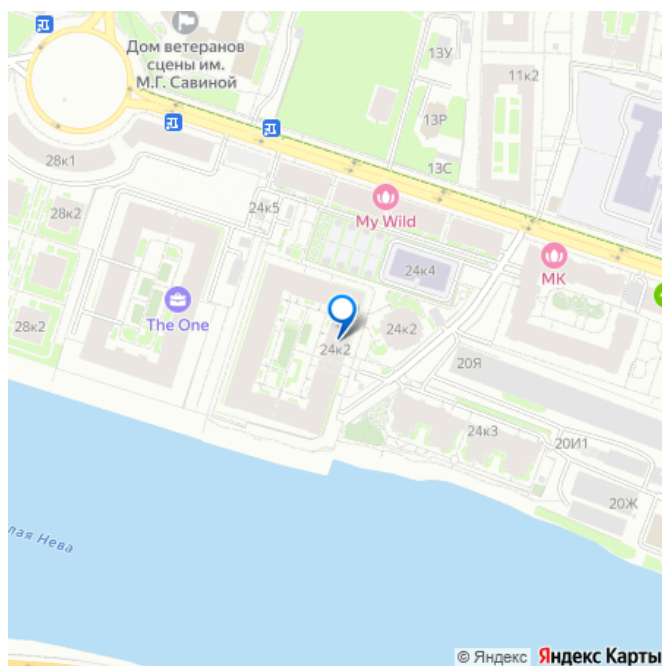
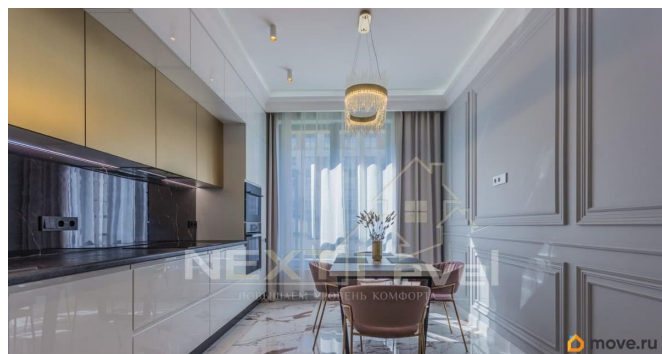
Тип балкона

<https://spb.move.ru/objects/9288201133>

**NEXT Level, NEXT Level**

**79118132720,7981232  
4547**

для заметок



лоджия

Тип санузла

совмещенный

Вид из окна

на улицу

Ремонт

дизайнерский

Квартира в новостройке

да

Год сдачи

4 квартал 2019 г.

Покупка в ипотеку

да

возможна ипотека, лифт, парковка

## Описание

Продается дизайнерская трёхкомнатная квартира в элитном ЖК Петровский квартал на воде, на Петровском острове, в пешей доступности до Крестовского острова, по адресу: Петровский проспект 24к2.

Планировка удобная и функциональная:

вместительная прихожая, просторная кухня-

столовая, гостиная, два санузла, две

изолированные спальни, одна из которых

имеет выход на собственную застекленную

лоджию, гардеробная. Высота потолков в

квартире 3.1 метра с парящим потолком,

шумоизоляцией + гипрок. Сантехника и

электрика премиум класса (ABB, Rehau,

Villeroy&Boch, дорогие латунные краны

OMAIKIRI), встроенная кухонная техника

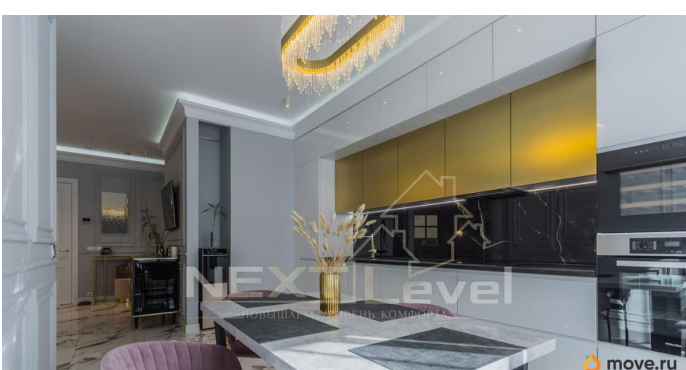
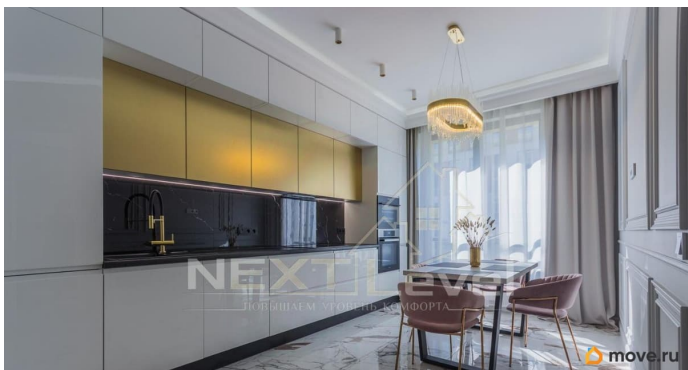
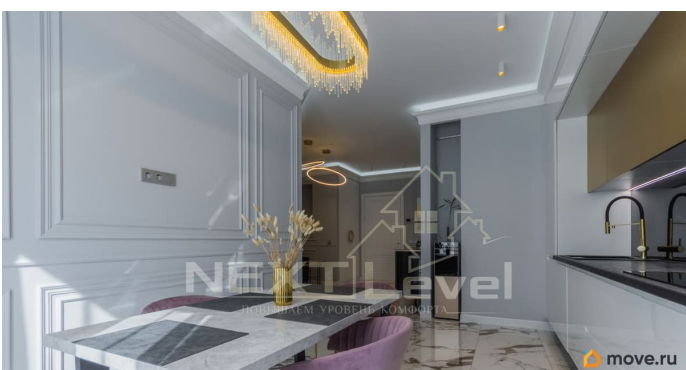
MIELE (холодильник с морозилкой, варочная

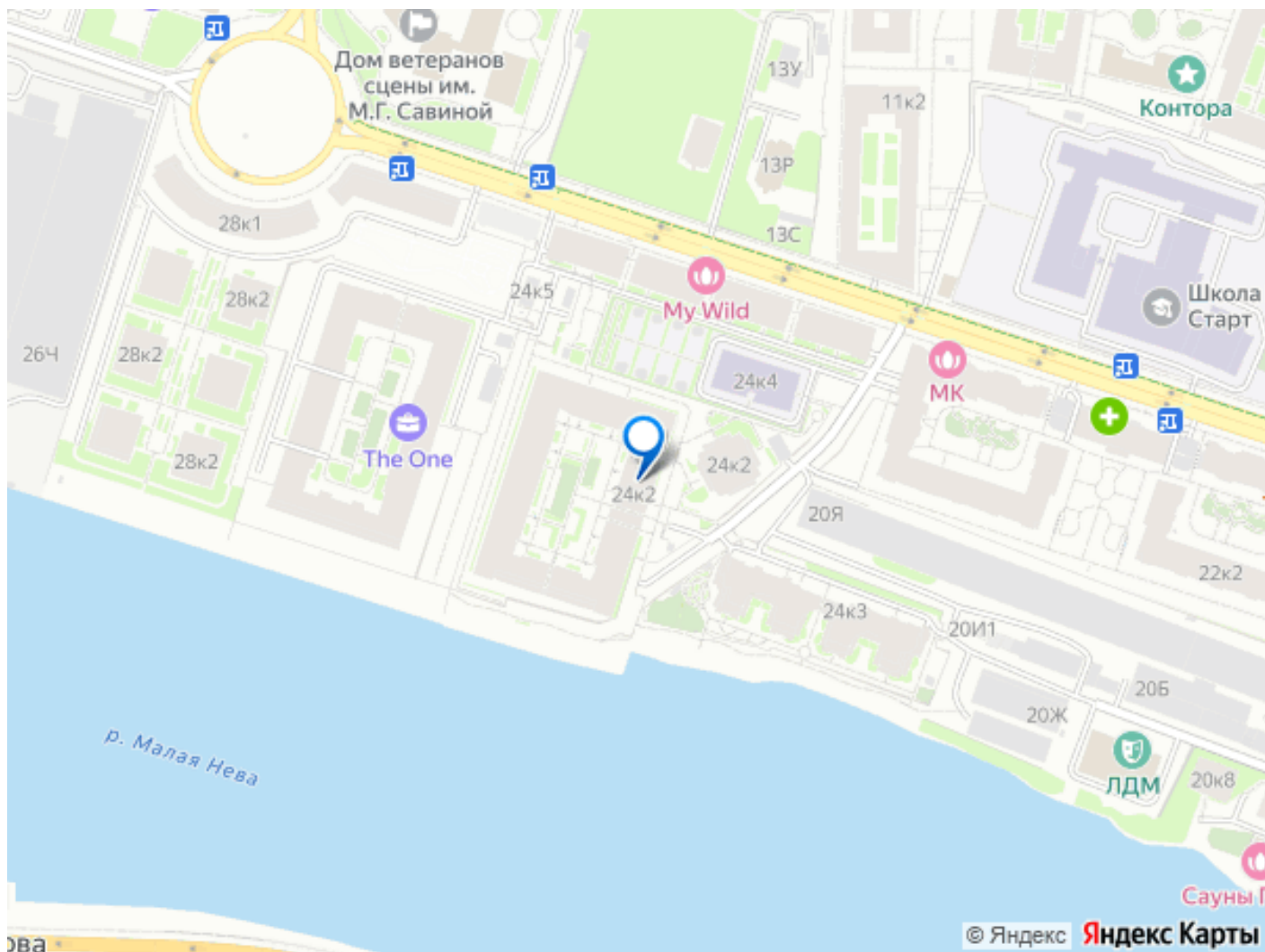
поверхность, посудомоечная машина,

духовой шкаф, винный холодильник,

стиральная машина, вытяжка SMEG.

Кухонные фасады - эмаль и бронза, доводчики - hettich. Установлен кондиционер, видеодомофон на все камеры ЖК, система тёплого пола в 5ти зонах. Диван пух-перо с точным размером на заказ. Территория ЖК полностью огорожена и охраняется 24/7, видеонаблюдение, консьерж-сервис. На территории есть детские площадки и зоны отдыха, а также детский сад. Для удобства автомобилистов имеется отапливаемый подземный паркинг. В шаговой доступности находятся магазины, спортивные залы, детский сад, кафе, аптека. Приятные прогулки можно совершать по окрестностям Петровского острова или облагороженной набережной. Путь пешком до метро Крестовский остров и Спортивная займет не более 20 минут. До съезда на ЗСД на автомобиле можно добраться за 2 минуты, до Крестовского острова за 3 минуты, а до центра города за 15. Квартира односторонняя, окна выходят на северо-запад, в сторону ЖК The One, в озеленённую зону, где никто не ходит. Из доп. плюсов: 1) Если Вы пешеход, то нет необходимости пользоваться лифтом, ждать его. Если его задержали на 8 этаже, то легко можно спуститься в паркинг пешком или во двор. 2) Внизу тёплый паркинг, отсутствие соседей. 3) По всему периметру толстый монолит, соседка одна женщина (примыкание одной квартиры). 4) Быстрый и экстренный выход из здания в любую сторону (двор, променада, паркинг...) 5) И ещё многое другое. Один совершеннолетний собственник. Полная стоимость в договоре. В собственности чуть более 5 лет. Показ в любой день!





Move.ru - вся недвижимость России