

Создано: 13.03.2025 в 09:56

Обновлено: 15.04.2026 в 11:11

**Санкт-Петербург, Лермонтовский  
проспект, 5/11**

**22 900 000 ₹**

Санкт-Петербург, Лермонтовский проспект, 5/11

Округ

[СПБ, Адмиралтейский район](#)

Улица

[проспект Лермонтовский](#)

## Квартира

Количество комнат

3

Высота потолков

2.86 м

Жилая площадь

44.4 м<sup>2</sup>

Площадь кухни

8.3 м<sup>2</sup>

Общая площадь

77.8 м<sup>2</sup>

Этаж

2/4

## Детали объекта

Тип сделки

Продам

Раздел

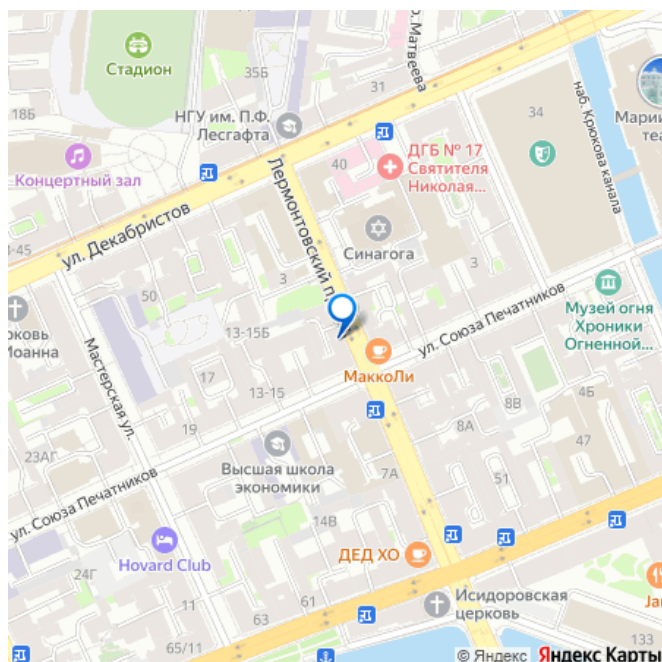
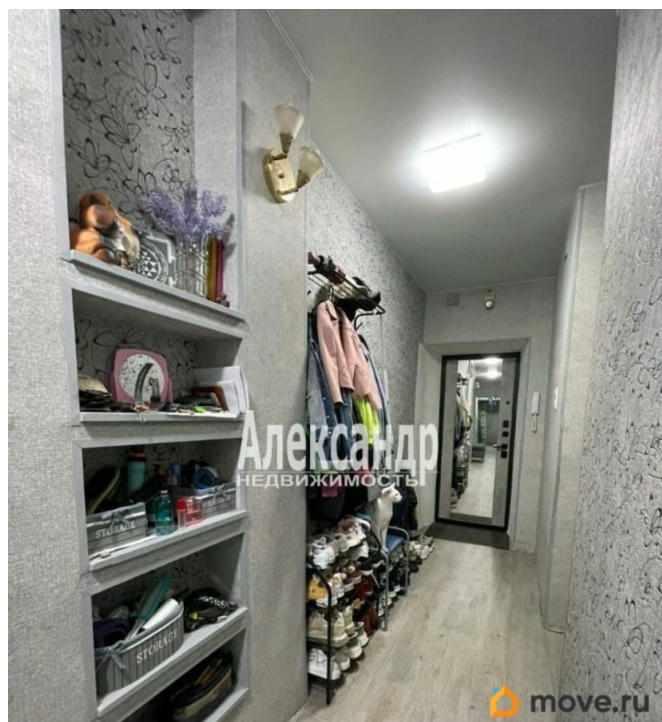
[Квартиры](#)

Тип санузла

<https://spb.move.ru/objects/9285285274>

**Сохатюк Максим Юрьевич,  
АЛЕКСАНДР-НЕДВИЖИМОСТЬ  
79110017931**

для заметок



два

---

Вид из окна

---

во двор

---

Ремонт

---

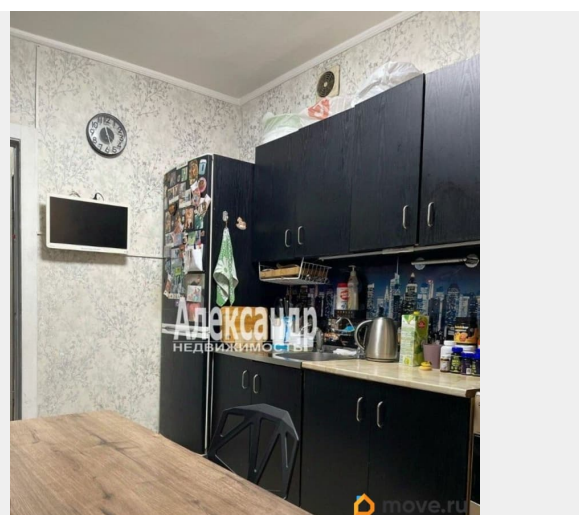
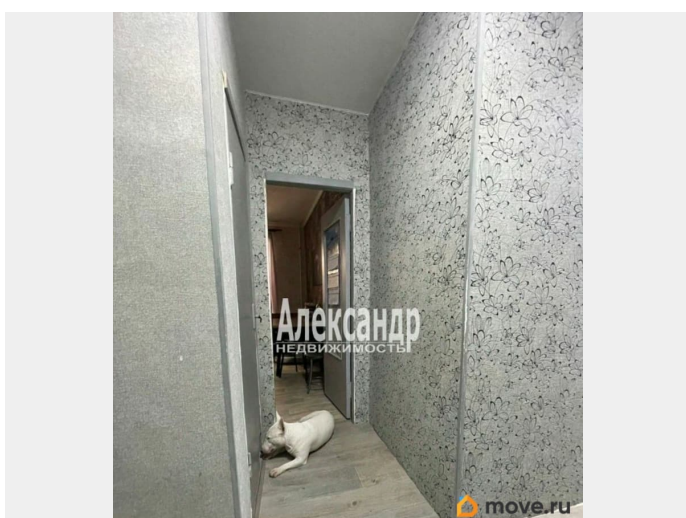
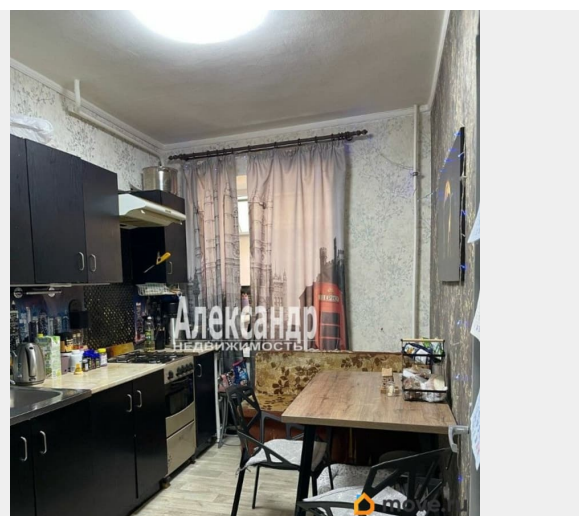
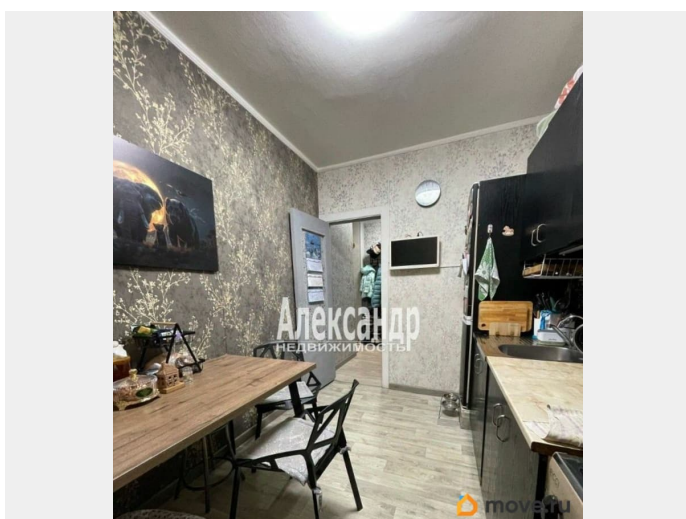
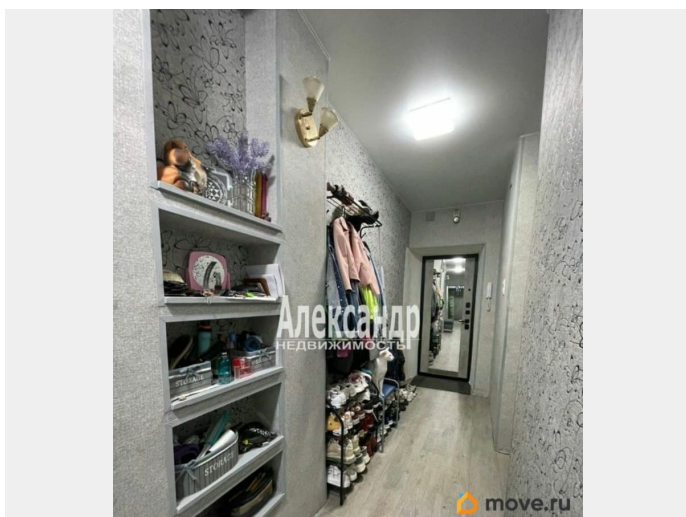
косметический

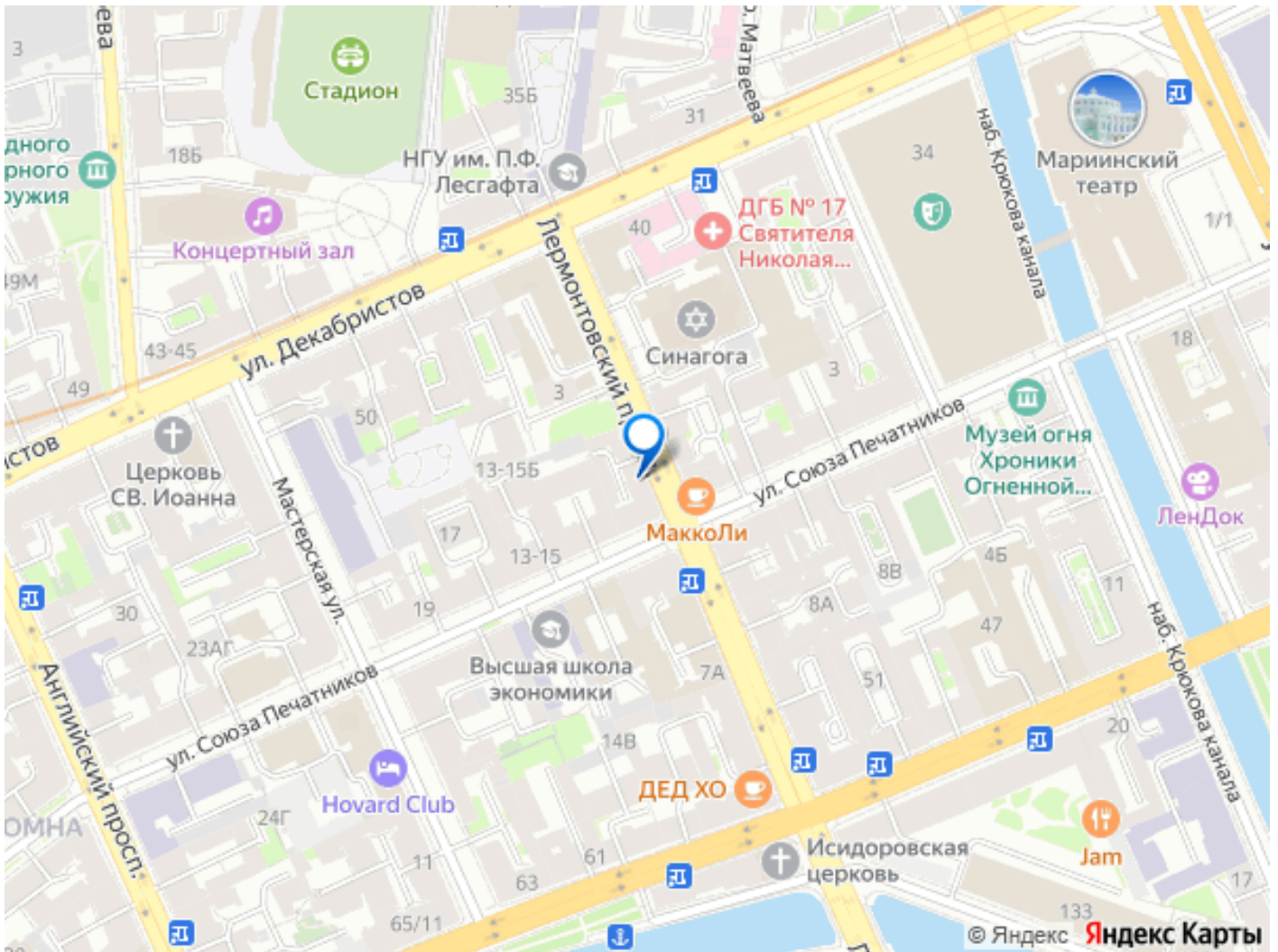
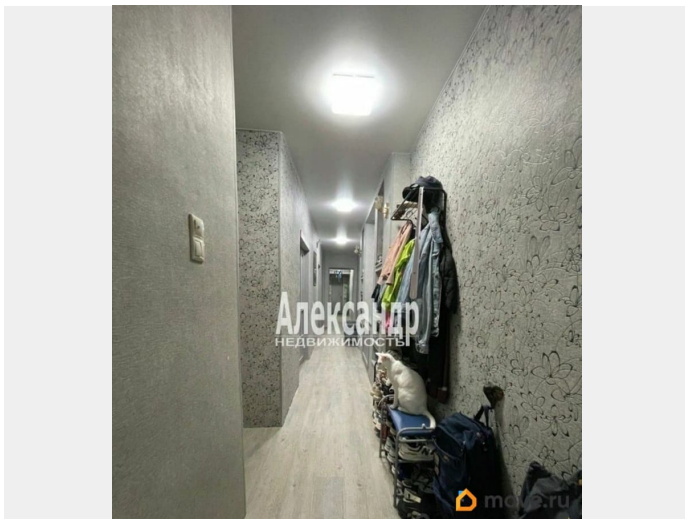
---

## Описание

1702403 Продается отличная просторная трехкомнатная квартира в центре Петербурга (Адмиралтейский район) . Три изолированные комнаты 17,1+11,9+15,4 м.кв. Кухня 8,3 м.кв. Два санузла. Горячее водоснабжение - центральное. Старый фонд 1917 года постройки, капитальный ремонт дома произведен в 1992 году - все перекрытия железобетонные! В нашем муниципальном округе Коломна только два таких дома - с таким капитальным ремонтом с полной перепланировкой здания и заменой коммуникаций, все перекрытия железобетонные! В парадной всего 6 квартир, на этаже по две квартиры. Адекватные соседи. Так же в тихом закрытом дворе имеется место для автомобиля (покупателю будут переданы два комплекта ключей от ворот). Один из лучших вариантов на рынке недвижимости в этом микрорайоне. Вся отлично развитая инфраструктура Адмиралтейского района к Вашим услугам: Мариинский театр (5 минут пешком), Никольский сад (отличное место для прогулок - 10 минут пешком), Никольский морской Собор, институт им. Лесгафта, детские сады, школы, поликлиники, магазины (Озон, Магнит, Дикси и т.д.). Для владельцев домашних питомцев будет важным расположение ветеринарной клиники, практически в этом же доме (вход

со стороны ул. Союза-Печатников, 11). До остановки общественного транспорта пару минут пешком. До ст. метро Садовая, Сенная, Спасская 20 минут пешком. Один взрослый собственник более 5 лет. Встречная покупка, но при необходимости возможна прямая продажа! Звоните - договоримся о просмотре! Больше информации на нашем сайте





Move.ru - вся недвижимость России