

🕒 Создано: 01.04.2026 в 18:52

🔄 Обновлено: 08.04.2026 в 20:08

20 410 969 ₺

**Петербургская Строительная
Компания, Петербургская
Строительная Компания
79330167291**

Округ

[СПБ, Приморский район](#)

Квартира

Количество комнат

3

Высота потолков

2.88 м

Жилая площадь

41 м²

Площадь кухни

17.9 м²

Общая площадь

78.17 м²

Этаж

4/7

Детали объекта

Тип сделки

Продам

Раздел

[Квартиры](#)

Тип балкона

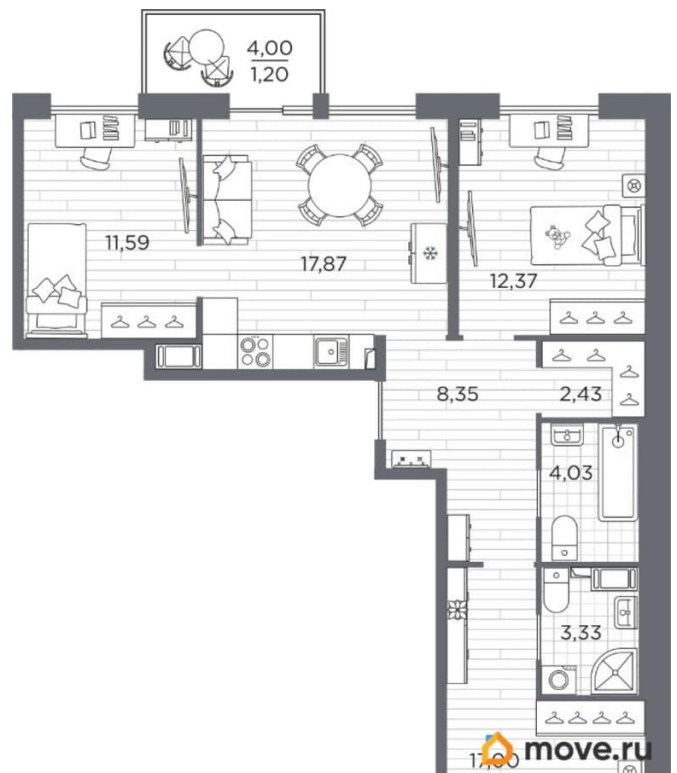
балкон

Тип санузла

совмещенный

Вид из окна

для заметок

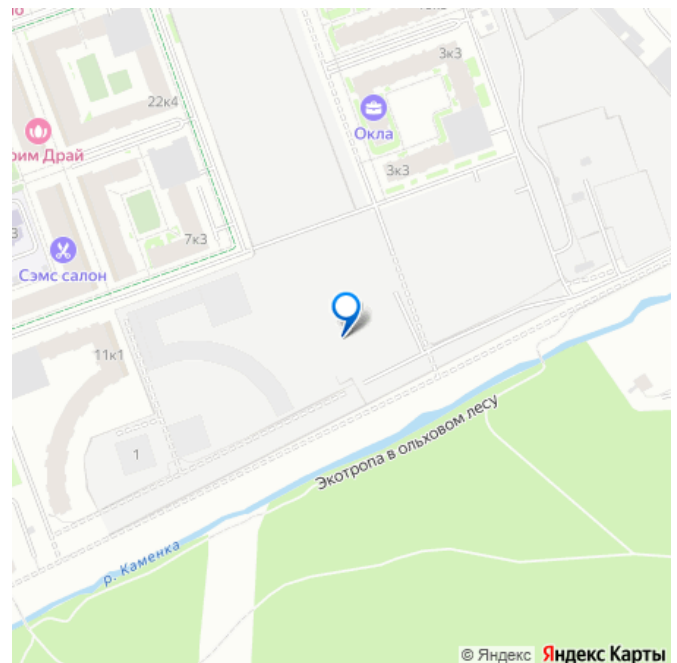


	на улице
Ремонт	
	с отделкой
Квартира в новостройке	
	да
Год сдачи	
	2 квартал 2028 г.
Покупка в ипотеку	
	да

возможна ипотека, лифт, парковка

Описание

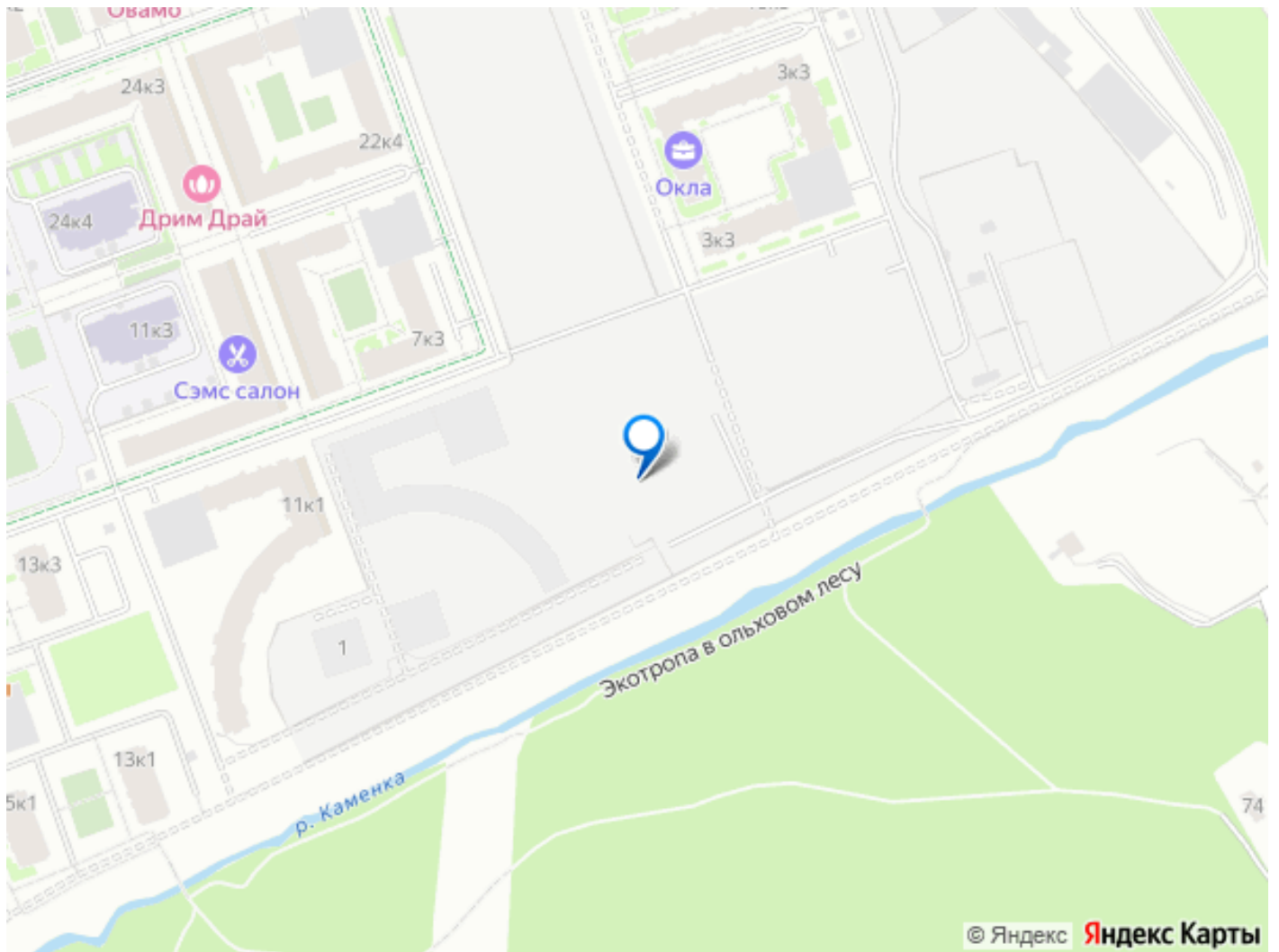
3-комн. квартира с отделкой в ЖК «Сезоны» на 4 этаже. Общая площадь: 78.17 кв.м., жилая: 40.96 кв.м., площадь просторной кухни-столовой: 17.87 кв.м. Квартира - распашонка, без проходных комнат, окна выходят на разные стороны дома. В квартире один балкон, два совмещенных санузла. Высота потолков 2.88 м. Дом монолитный, многоподъездный, высотой 7 этажей. Квартира находится в 1-й секции в корпусе 631. На этаже 5 квартир. В подъезде 1 грузовой лифт. Начало строительства - 4 квартал 2025 года. Окончание строительства - 2 квартал 2028 года. Оформление сделки по договору долевого участия. Видовой жилой комплекс «Сезоны» от ГК ПСК возводится в одном из самых востребованных и престижных районов Санкт-Петербурга - Приморском, рядом с Суздальским и Выборгским шоссе. Такое расположение обеспечивает удобный выезд в разные части города, сочетая городской комфорт с близостью к природе. Всего в 50 метрах находится природный заказник «Новоорловский» и речка Каменка, а в пешей



доступности - Суздальские озёра.

Приморский район отличается развитой социальной и транспортной инфраструктурой. Здесь расположены крупные торговые и деловые центры, современные спортивные объекты, медицинские учреждения, магазины, кафе и рестораны. Комплекс включает четыре корпуса, ввод которых в эксплуатацию запланирован на 2028 год. Проект и прилегающий микрорайон разработаны в соответствии с концепцией «15-минутного города», при которой вся необходимая инфраструктура находится в шаговой доступности. В ближайшем окружении - две школы, пять детских садов, магазины, кафе, салоны красоты, банковские отделения и пункты выдачи заказов. Также предусмотрены два четырёхъярусных паркинга с лифтами на 288 машиномест. О застройщике ГК ПСК - один из крупнейших девелоперов Санкт-Петербурга с более чем 18-летней историей. Компания реализует проекты во всех сегментах недвижимости - от премиальных жилых комплексов до масштабных кварталов комфорт-класса и апарт-отелей. По данным портала ЕРЗ.РФ, ПСК входит в ТОП-3 крупнейших застройщиков Санкт-Петербурга по объёму текущего строительства. Портфель компании превышает 3 млн кв. м жилой и коммерческой недвижимости. Все объекты сдаются строго в срок и отличаются высоким уровнем архитектурных и инженерных решений. #Zt0lgs





Move.ru - вся недвижимость России