

Создано: 02.02.2026 в 15:06

Обновлено: 02.02.2026 в 15:05

Санкт-Петербург, улица Васенко, 12

25 000 000 ₽

Санкт-Петербург, улица Васенко, 12

Округ

[СПБ](#), [Калининский район](#)

Улица

[улица Васенко](#)

Квартира

Количество комнат

3

Жилая площадь

47 м²

Площадь кухни

10.2 м²

Общая площадь

78.3 м²

Этаж

7/13

Детали объекта

Тип сделки

Продам

Раздел

[Квартиры](#)

Покупка в ипотеку

да

возможна ипотека, лифт, парковка

Описание

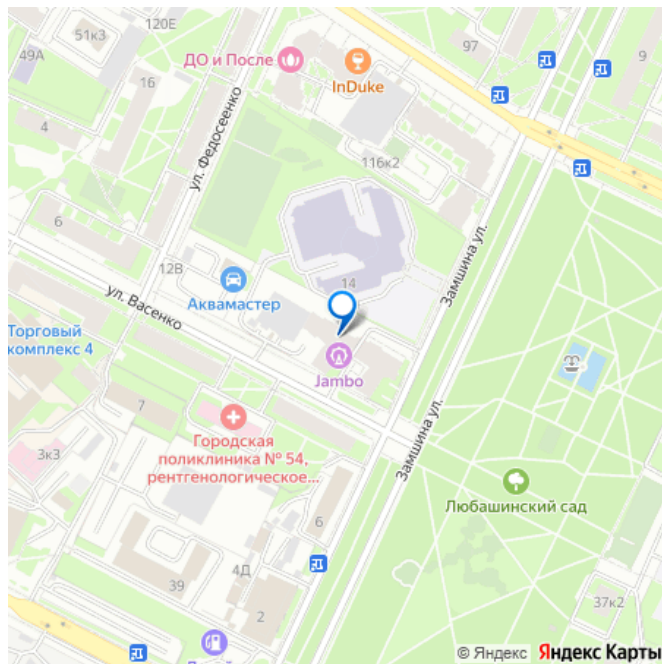
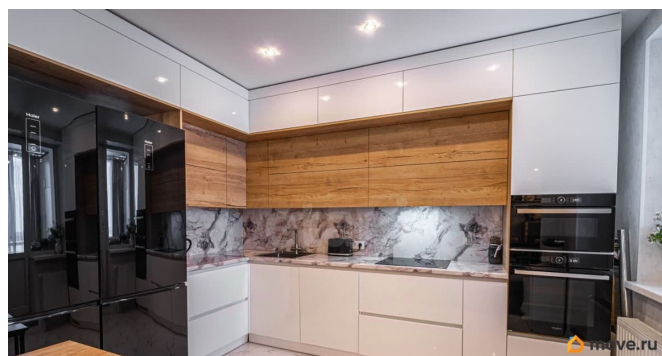
<https://spb.move.ru/objects/9288648338>

Илья Сергеевич Медведев, Этажи

Санкт-Петербург

79819903346

для заметок

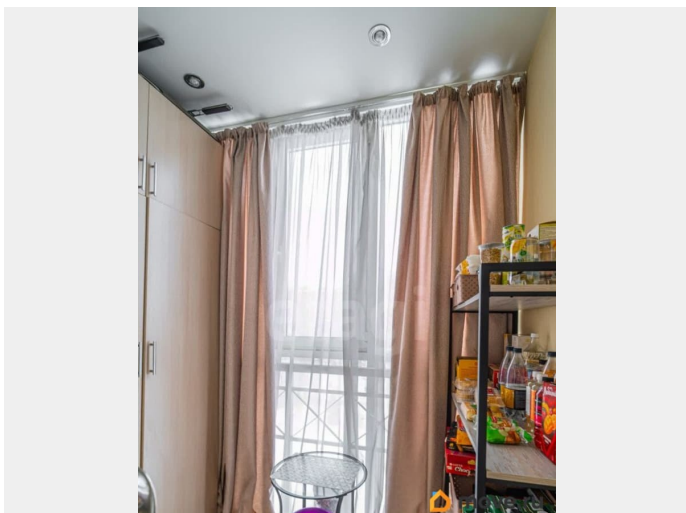
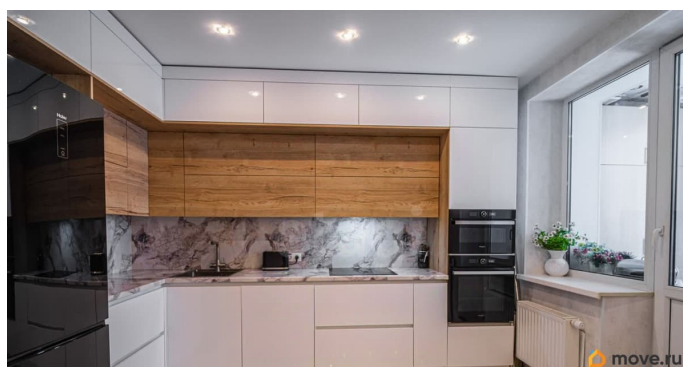
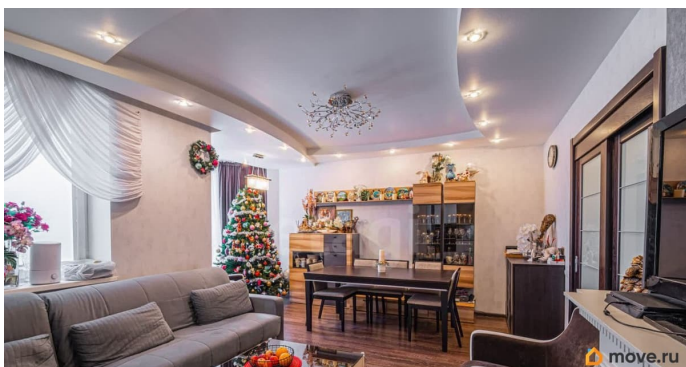


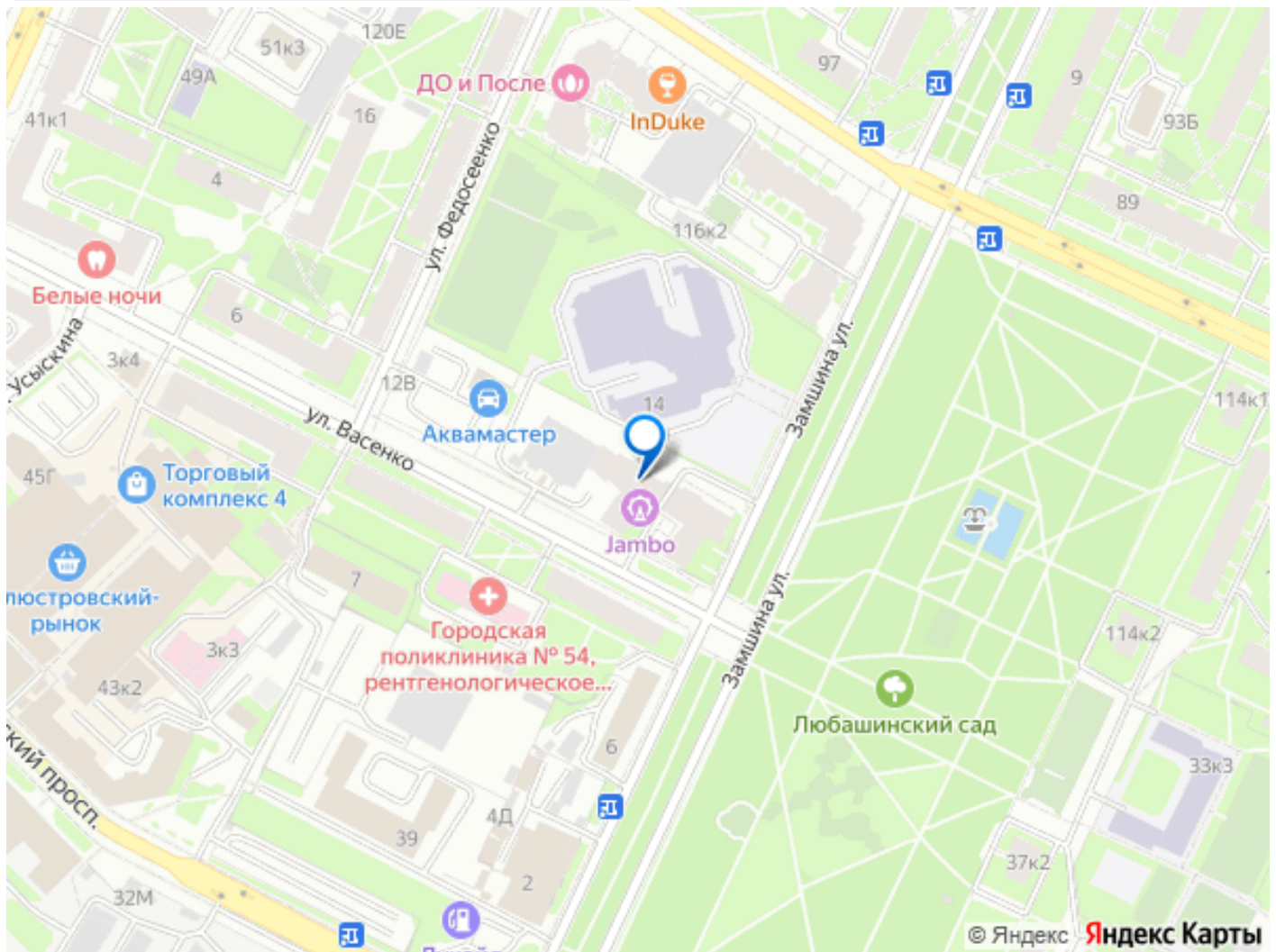
О квартире: Трёхкомнатная квартира с современным качественным ремонтом. Полностью укомплектована мебелью и техникой — можно заезжать сразу, без дополнительных вложений. - Просторная кухня-гостиная 33 кв.м. - Две детские комнаты (12,3 и 11,9 кв.м.) с мебелью Attica, в одной из комнат окна с двух сторон, что дает больше естественного света в помещение. - Два санузла гостевой (2,4 кв.м) и основной (4,2 кв.м.) - Установлена посудомоечная машина BOSCH 60 см - Вся бытовая техника в наличии - В гостиной можно выйти на эркерный балкон с панорамными окнами. Продуманная планировка, нормальные зоны хранения

О доме: Жилой комплекс «Золотое сечение» от надёжного застройщика Строительный трест. Дом построен по кирпичной технологии, класс жилья — комфорт. Отличная управляющая компания, которая решает вопрос сразу в момент обращения. - Закрытая охраняемая территория - Видеонаблюдение - Консьерж - 3 лифта - Ухоженные входные группы

Инфраструктура: В двух минутах ходьбы расположены 2 кафе-пекарни, аптеки, банк ВТБ, магазин рукоделие, алкогольные магазины, зоомагазин, детский центр, магазин электротоваров, салон красоты, пункты выдачи с маркет-плейсов (Яндекс маркет, Озон и Wildberries), СДЭК. В шаговой доступности находятся: детские сады, школы, лицей 126 с двумя бассейнами, спортивная секция, педагогический колледж, художественная и музыкальная школы, детская и взрослая поликлиника, коммерческие клиники, хозяйственные и продуктовые сетевые магазины, салоны красоты, МФЦ, ТЦ Европолис, фитнес клубы. В нескольких минутах от дома находится Любашинский сад с красивым фонтаном, а в

15 минутах ходьбы - парк Академика
Сахарова с современным спортивным
центром. Транспортная доступность: 10
минут до метро: Площадь Ленина /
Выборгская / Лесная Остановка
общественного транспорта у дома До центра
города 1520 минут на машине До выезда на
КАД 5-7 минут. Код пользователя: 135587
Номер в базе: 10797743





Move.ru - вся недвижимость России