

Создано: 12.11.2025 в 20:46

Обновлено: 07.02.2026 в 22:27

https://spb.move.ru/objects/9286522079

Наталья Фомина, Самолет плюс

79111360453

Санкт-Петербург, Туристская улица, 15к1

20 300 000 ₽

Санкт-Петербург, Туристская улица, 15к1

Округ

[СПБ, Приморский район](#)

Улица

[улица Туристская](#)

Квартира

Количество комнат

3

Высота потолков

2.75 м

Жилая площадь

50 м²

Площадь кухни

11 м²

Общая площадь

78.5 м²

Этаж

4/16

Детали объекта

Тип сделки

Продам

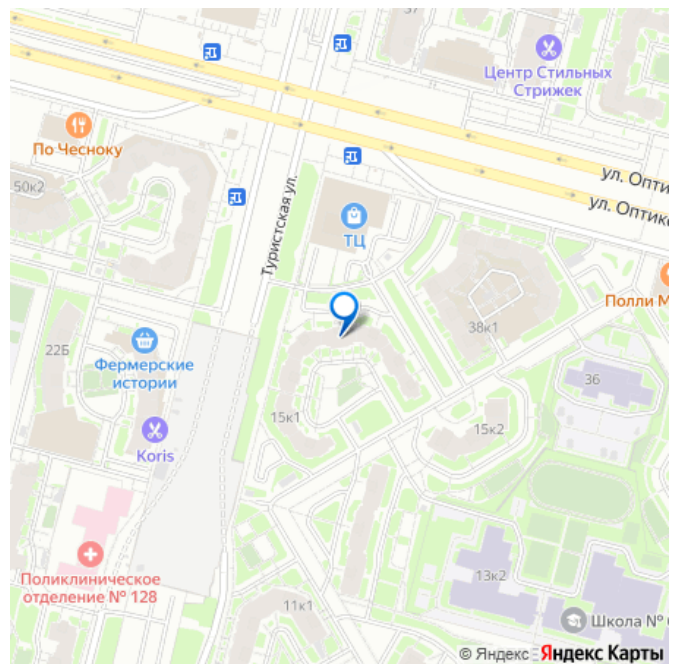
Раздел

[Квартиры](#)

Тип балкона

балкон и лоджия

для заметок



Тип санузла

раздельный

Вид из окна

на улицу

Ремонт

евро

Квартира в новостройке

да

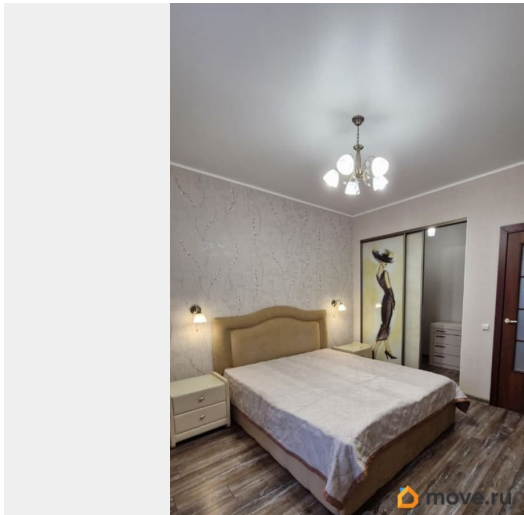
Покупка в ипотеку

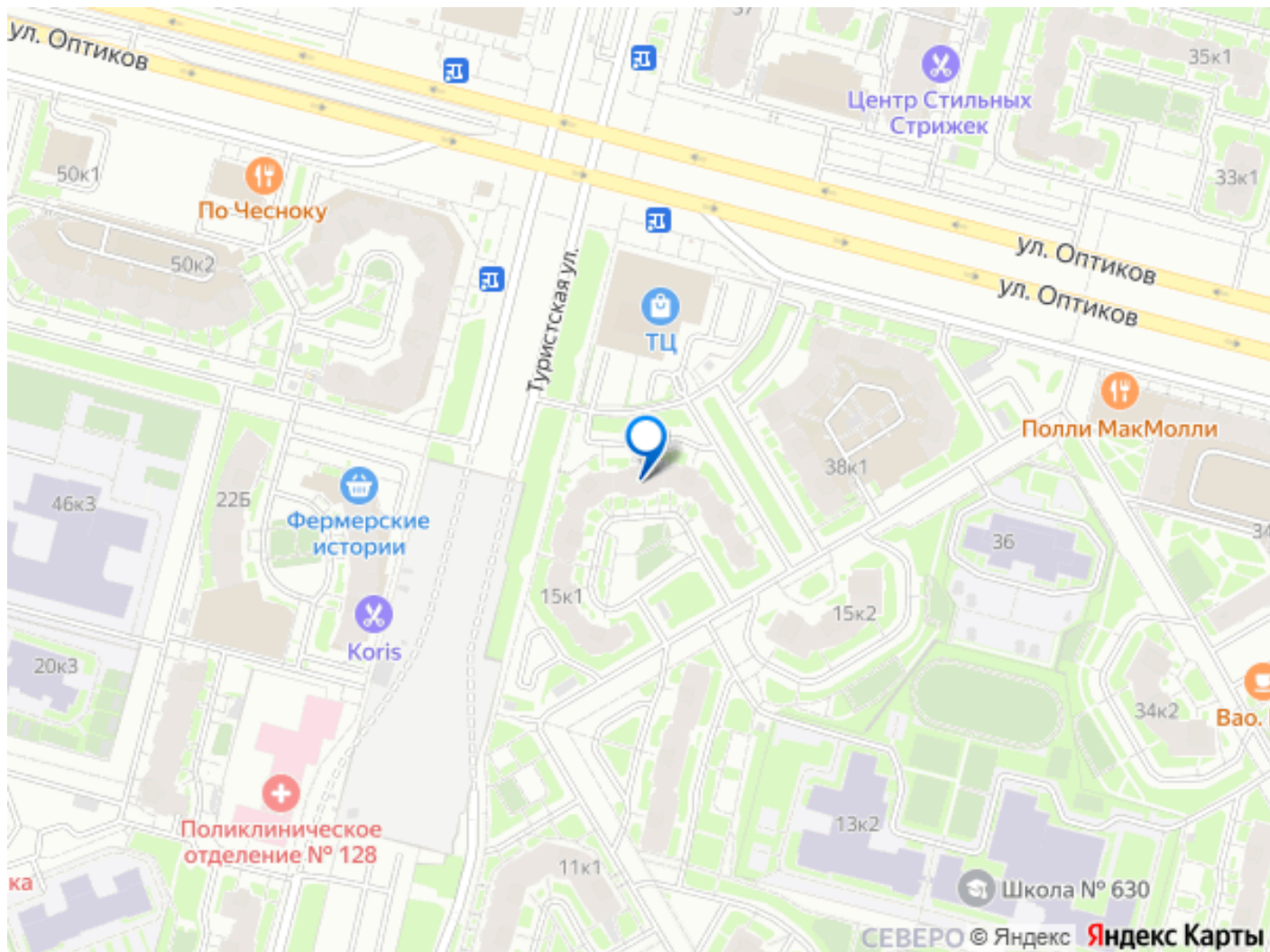
да

возможна ипотека, лифт, парковка

Описание

Индивидуальный проект - дом построен застройщиком ГУ МЧС РФ по Санкт-Петербургу для сотрудников МЧС. А это значит - качественная постройка, хорошая шумоизоляция и отличные соседи! А еще дом находится в лучшем спальном районе Санкт-Петербурга - Приморском, и что еще очень важно - это одна из лучших локаций: рядом метро Беговая, новый развивающийся современный район Лахта, парк 300-летия, Юнтоловский заказник, выезд на ЗСД, выезд в исторический пригород Санкт-Петербурга - Курортный район! А так как эта часть района уже застроена - очень развита инфраструктура - есть все для комфортной жизни: спорткомплексы, торговые центры, школы, садики, магазины, поликлиники - все в шаговой доступности. Про квартиру: все в отличном состоянии и ремонт и мебель и техника. Квартира в одной семье: разъезжаются взрослые дети с родителями.





Move.ru - вся недвижимость России