

🕒 Создано: 19.02.2026 в 09:26

🔄 Обновлено: 06.04.2026 в 13:25

Санкт-Петербург, улица Лабутина, 16Б

15 700 000 ₹

Санкт-Петербург, улица Лабутина, 16Б

Округ

[СПБ, Адмиралтейский район](#)

Улица

[улица Лабутина](#)

Квартира

Количество комнат

3

Высота потолков

2.6 м

Жилая площадь

52.5 м²

Площадь кухни

10.2 м²

Общая площадь

78.5 м²

Этаж

5/5

Детали объекта

Тип сделки

Продам

Раздел

[Квартиры](#)

Тип санузла

раздельный

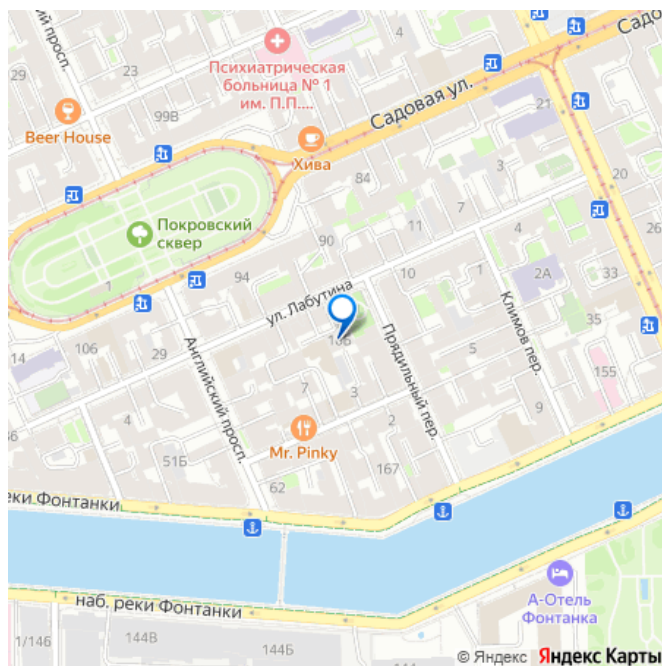
<https://spb.move.ru/objects/9290299175>

Инга Жданова, МАКРОМИР

НЕДВИЖИМОСТЬ

79817314587

для заметок



Вид из окна

во двор

Ремонт

косметический

Квартира в новостройке

да

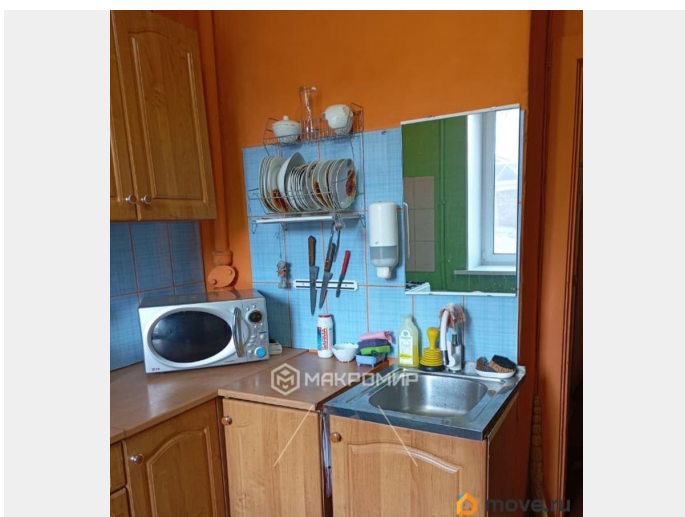
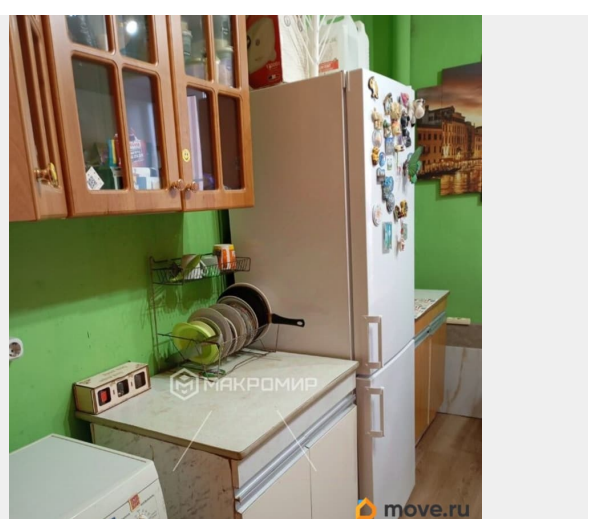
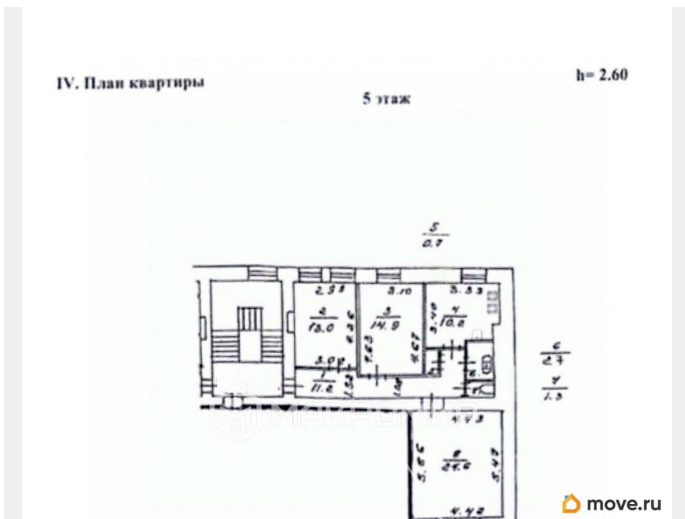
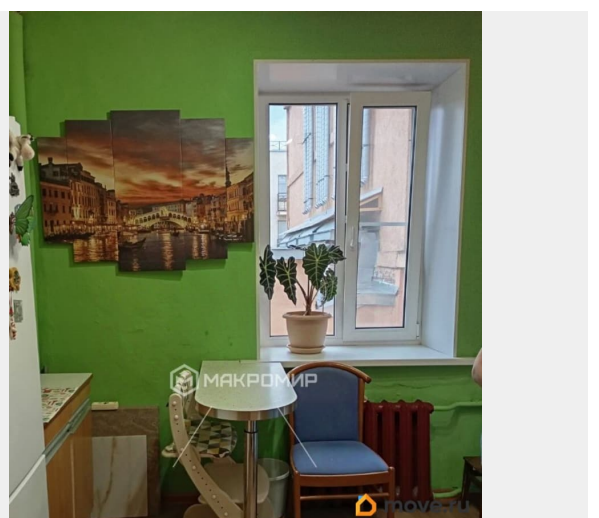
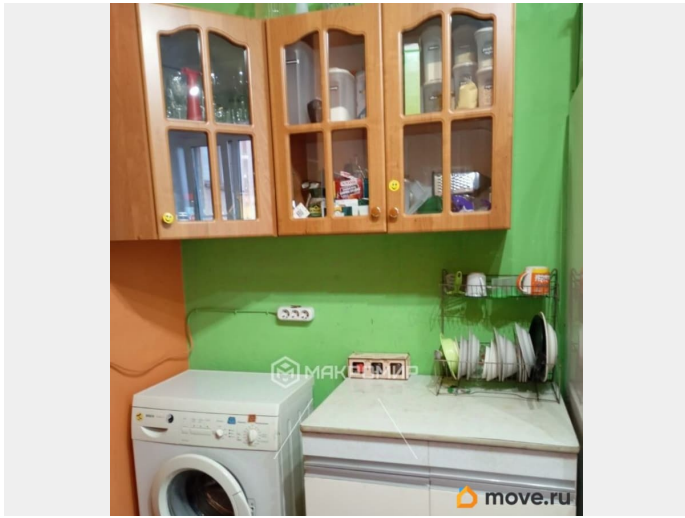
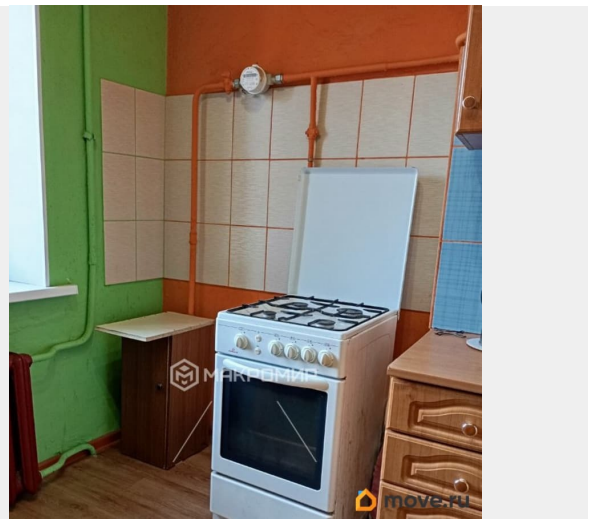
Покупка в ипотеку

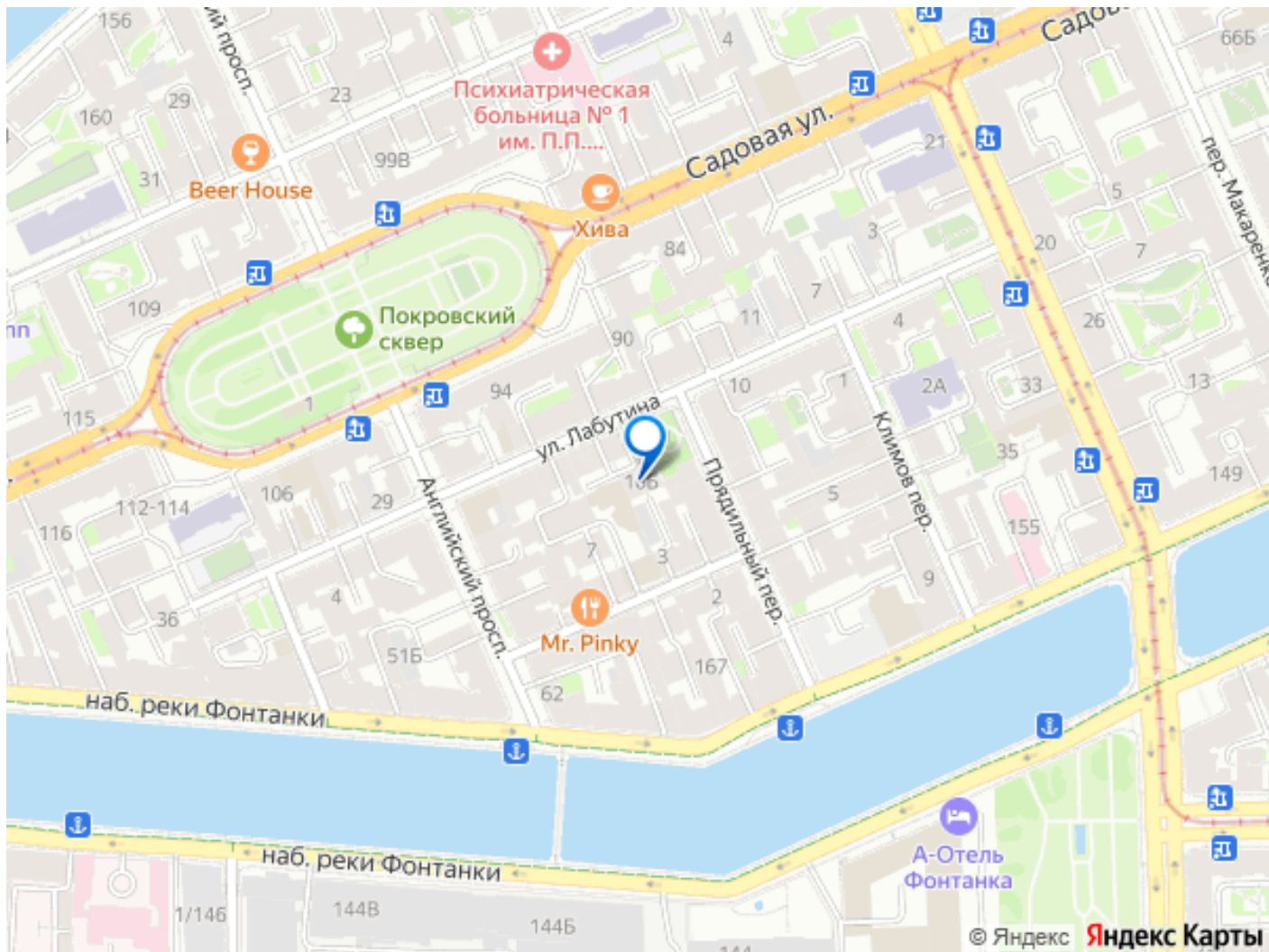
да

возможна ипотека

Описание

Арт. 131440628 В продаже 3-комнатная квартира в историческом центре города, в Адмиралтейском районе. Тёплый кирпичный дом 1877 года постройки, дореволюционной постройки, прошедший капитальный ремонт в 1966 году. Материал перекрытий железобетонные плиты, стены-кирпич. Общая площадь квартиры 78.5 кв.м., балкона нет. Комнаты изолированные: 13 кв.м., 14.9 кв.м., 24.6 кв.м, кухня 10.2 кв.м., СУР, высота потолка 2.6. Квартира в нормальном состоянии и готова к проживанию. В шаговой доступности есть вся необходимая ИНФРАСТРУКТУРА: магазины, кафе, школа, детский сад, Покровский сквер и т.д и достопримечательности города: Мариинский Театр, Новая Голландия, набережные Невы, Мойки, Фонтанки, Канала им. Грибоедова, Никольский морской собор, Никольский сад. До станции метро Сенная, Садовая, Спасская, Технологический институт, Балтийская можно доехать за 7-10 минут транспортом, или 20- 25 минут пешком. Новая станция метро Театральная (ожидается открытие). Квартира подходит под ипотеку, вся стоимость в договоре купли-продажи.





Move.ru - вся недвижимость России