

🕒 Создано: 07.04.2026 в 18:11

🔄 Обновлено: 10.04.2026 в 13:18

Офис М16 М16, М16 Элит

79819814382

Санкт-Петербург, Мытнинская улица, 15

26 000 000 ₹

Санкт-Петербург, Мытнинская улица, 15

Округ

[СПБ, Центральный район](#)

Улица

[площадь Мытнинская](#)

Квартира

Количество комнат

3

Высота потолков

3.1 м

Жилая площадь

48 м²

Площадь кухни

11 м²

Общая площадь

78.5 м²

Этаж

3/6

Детали объекта

Тип сделки

Продам

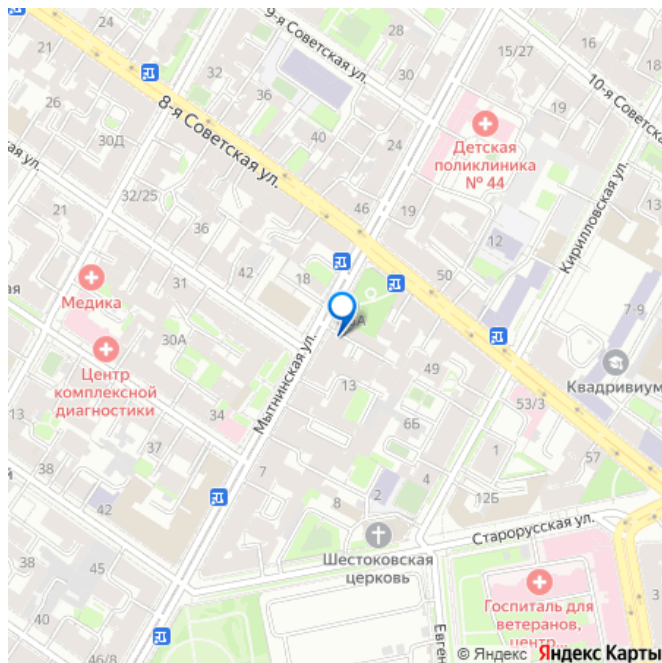
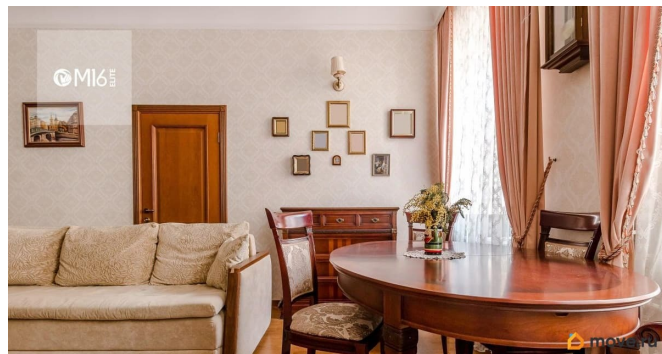
Раздел

[Квартиры](#)

Тип балкона

балкон

для заметок



Тип санузла

совмещенный

Ремонт

дизайнерский

Квартира в новостройке

да

лифт

Описание

ID 20795 - пожалуйста, сообщите этот номер нашему менеджеру. В продаже 3комнатная квартира в центре СанктПетербурга.

Просторная квартира с продуманной планировкой включает просторную гостиную 32 кв.м., кухню, спальню, детскую комнату, санузел и прихожую. Высота потолков — 3.1 м. Окна выходят в тихий закрытый двор — в квартире всегда светло и спокойно. Ремонт выполнен качественно, для собственного проживания:

- полностью перебран пол: сделана бетонная стяжка по всей площади с выводом в один уровень, уложена паркетная доска;
- на кухне и в санузле — плитка и тёплый пол;
- восстановлена изразцовая отделка;
- печь перебрана и демонтирована, вместо неё установлен современный электрический камин (дымоход убран).

В квартире остаётся кухонный гарнитур со встроенной техникой и мебель в детской комнате — детали можно обсудить индивидуально. Квартира в собственности более 5 лет, без обременений. Дом 15 на Мытнинской улице — кирпичный доходный дом в стиле модерн (архитектор В. А. Липский). В здании сохранились элементы исторического декора, в том числе декоративное остекление типа «Мороз» в парадных. В доме есть пассажирский лифт.

Закрытый двор с парковкой — есть места на 1-2 машины. Заезд через приводные ворота. Соседи — семейные люди, приятное окружение. Преимущества расположения: • 5 минут пешком до Невского проспекта; • 15 минут пешком до Синопской набережной; • 15 минут пешком до ст. м. «Площадь Восстания»; Остановки автобусов и троллейбусов — в 20 метрах от дома. В шаговой доступности находятся магазины, кафе и рестораны, детские сады (49, 58, 87), детская поликлиника 44, школы, а также Овсянниковский парк — место для прогулок и отдыха.

