

Создано: 18.12.2025 в 17:25

Обновлено: 28.01.2026 в 14:17

Санкт-Петербург, Шпалерная улица, 34

**19 990 000 ₽**

Санкт-Петербург, Шпалерная улица, 34

Округ

[СПБ, Центральный район](#)

Улица

[улица Шпалерная](#)

## Квартира

Количество комнат

3

Высота потолков

3.3 м

Жилая площадь

50.1 м<sup>2</sup>

Площадь кухни

11.1 м<sup>2</sup>

Общая площадь

78.6 м<sup>2</sup>

Этаж

5/8

## Детали объекта

Тип сделки

Продам

Раздел

[Квартиры](#)

Тип санузла

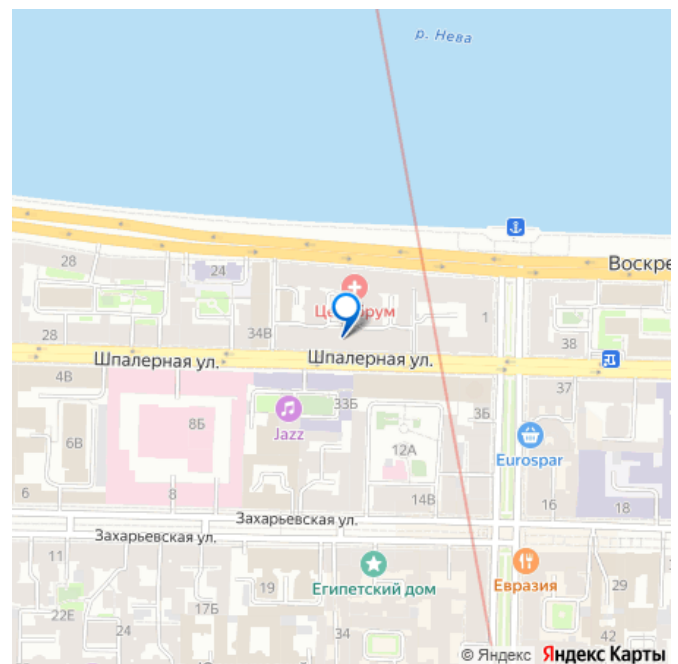
раздельный

<https://spb.move.ru/objects/9287515657>

Дмитрий Бабкин, Дмитрий Бабкин

**79111538529**

для заметок



Вид из окна

на улицу

Ремонт

без ремонта

Покупка в ипотеку

да

возможна ипотека, лифт

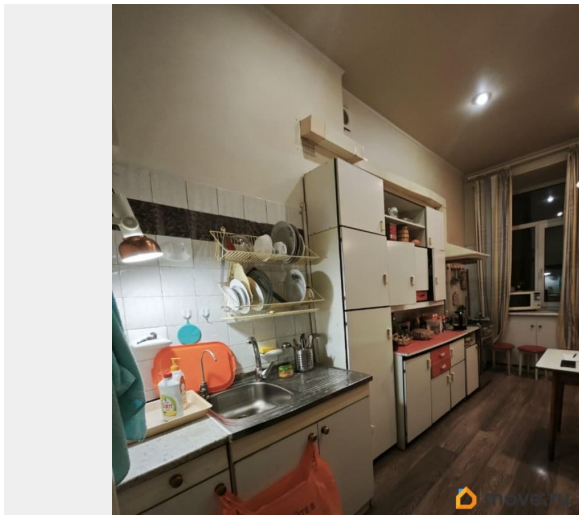
## Описание

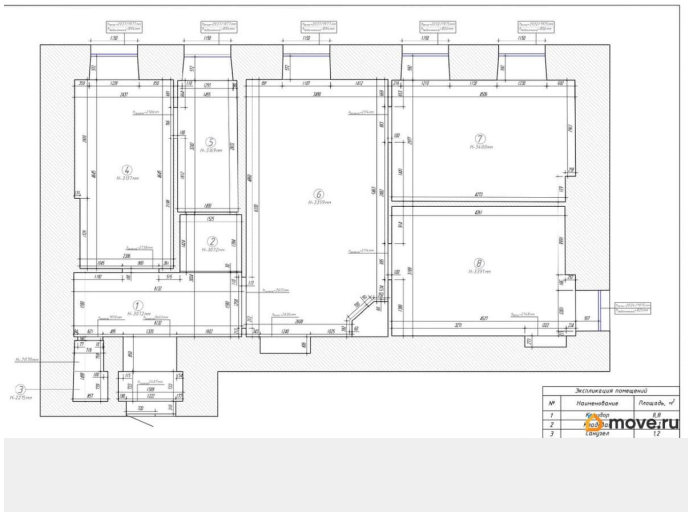
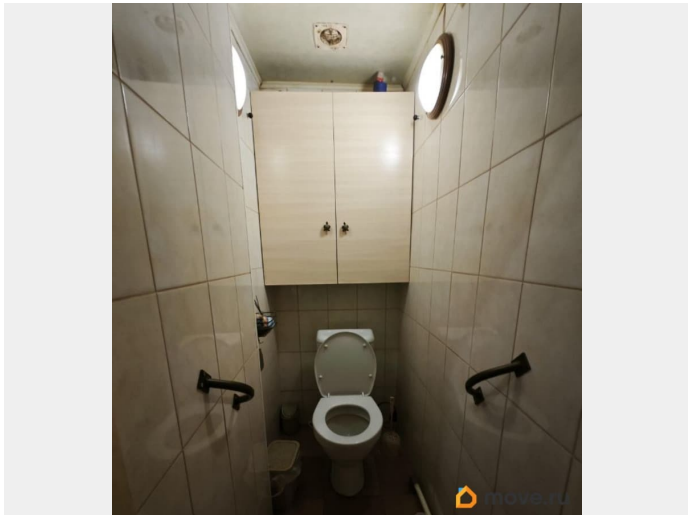
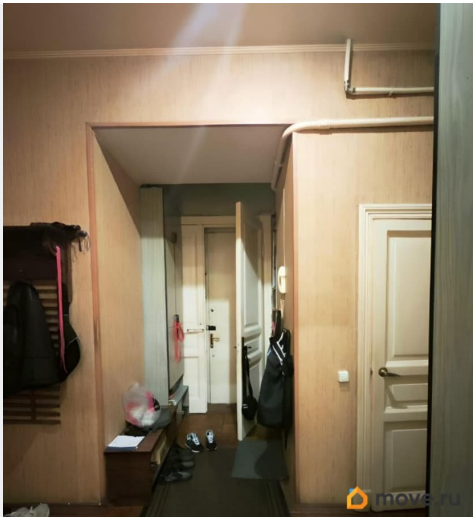
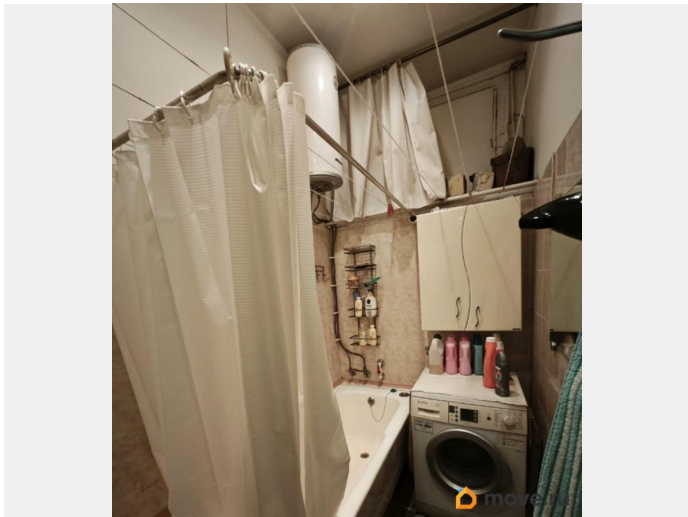
Продаётся трёхкомнатная квартира по адресу: Шпалерная улица, 34. Дом был построен в 18991902 годах архитектором Алексеем Трамбицким для Архива Министерства Императорского двора. Сегодня это памятник архитектуры регионального значения. История здания - Первоначальная постройка: На этом месте ранее находились здания Гофинтендантской конторы, созданные архитекторами Земцовым и Шарлеманем в XVIIIIX веках. - Перестройка конца XIX века: В 18991902 гг. архитектор Алексей Григорьевич Трамбицкий провёл масштабную реконструкцию, создав жилой дом для Архива Министерства Императорского двора. - Архитектурный стиль: Здание выполнено в традициях академической архитектуры конца XIX века, с элементами монументальности и строгой симметрии. - Функция: Дом служил не только жилым корпусом, но и хозяйственным комплексом с прачечным флигелем. Характеристики дома - Год постройки: 1901 (официально введён в эксплуатацию в начале XX века) - Материал: кирпичный дом с ленточным фундаментом и смешанными перекрытиями - Этажность: от 5 до 8 этажей - Количество квартир: около 113 - Инфраструктура: закрытый двор, детская и

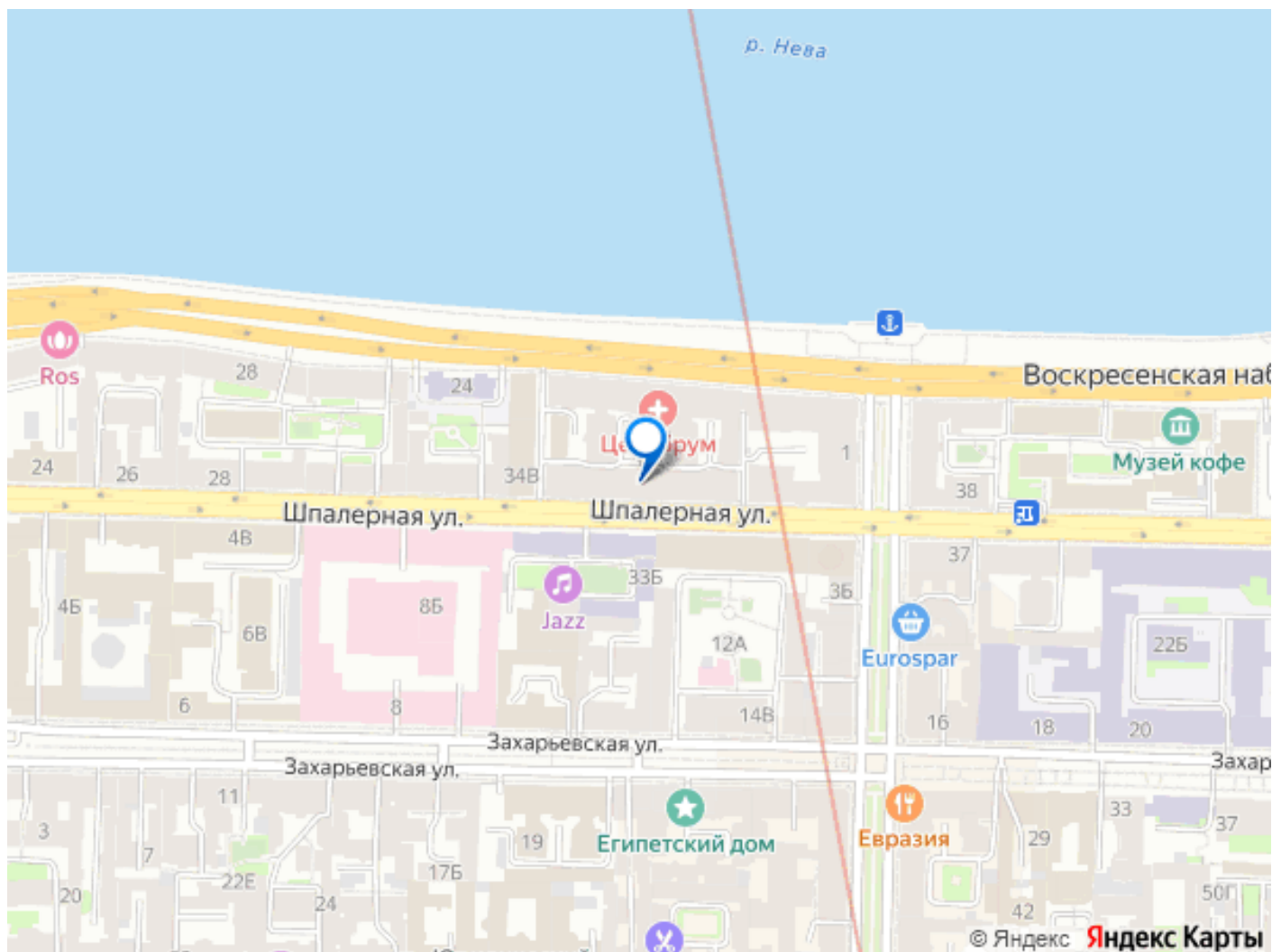
спортивная площадки, пассажирский лифт  
Дом на Шпалерной, 34 — яркий пример  
доходного дома начала XX века, связанного с  
государственными учреждениями. - Он  
расположен рядом с набережной Робеспьера  
и входит в ансамбль исторической застройки  
Центрального района Санкт-Петербурга. -  
Сегодня это жилой дом, но его  
архитектурная ценность признана  
официально: объект включён в список  
памятников культурного наследия

Квартира:  
Коридор - 8.8 м2 Кладовая - 2.1 м2 Санузел -  
1.2 м2 Кухня - 11.1 м2 Ванная - 4.8 м2  
Гостиная - 22.6 м2 Спальня - 13.3 м2 Спальня  
- 14.3 м2 Общая - 78.2 м2

Квартира  
располагается на последнем этаже. Новый  
лифт. Раздельный санузел. Кладовая. В  
гостиной есть печь (недействующая). Две  
просторные спальни. 1 собственник. Звоните,  
с удовольствием покажем. Квартира без  
обременений.







Move.ru - вся недвижимость России