

Создано: 18.12.2025 в 17:03

Обновлено: 27.03.2026 в 09:18

Дмитрий Бабкин, Дмитрий Бабкин

79111538529

Санкт-Петербург, Шпалерная улица, 34

19 490 000 ₹

Санкт-Петербург, Шпалерная улица, 34

Округ

[СПБ, Центральный район](#)

Улица

[улица Шпалерная](#)

Квартира

Количество комнат

3

Высота потолков

3.3 м

Жилая площадь

50.1 м²

Площадь кухни

11.1 м²

Общая площадь

78.6 м²

Этаж

5/5

Детали объекта

Тип сделки

Продам

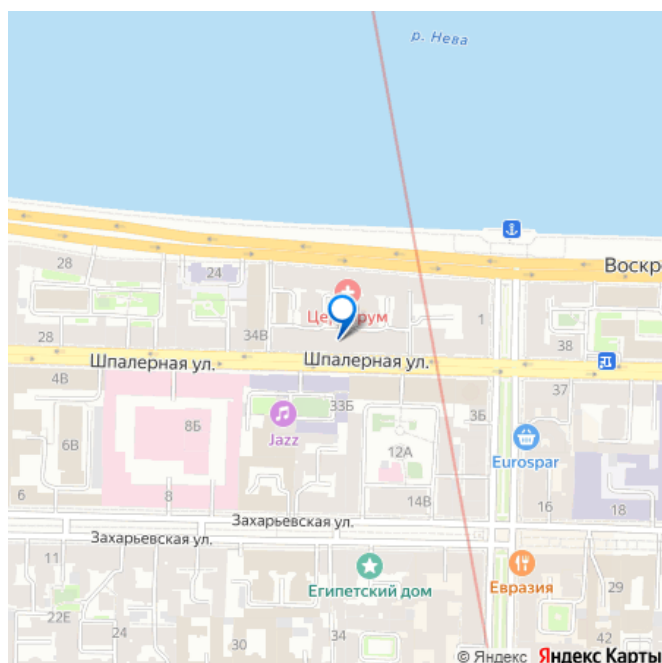
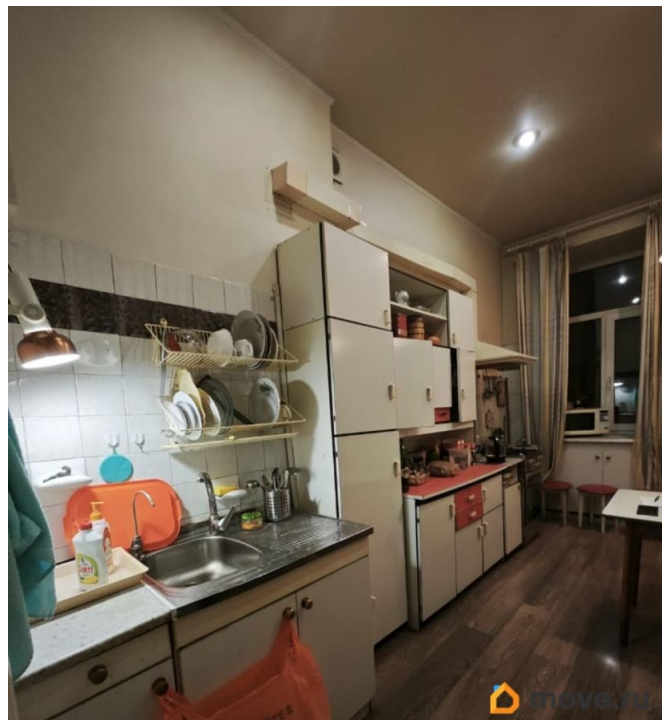
Раздел

[Квартиры](#)

Тип санузла

раздельный

для заметок



Вид из окна

на улицу

Ремонт

без ремонта

Покупка в ипотеку

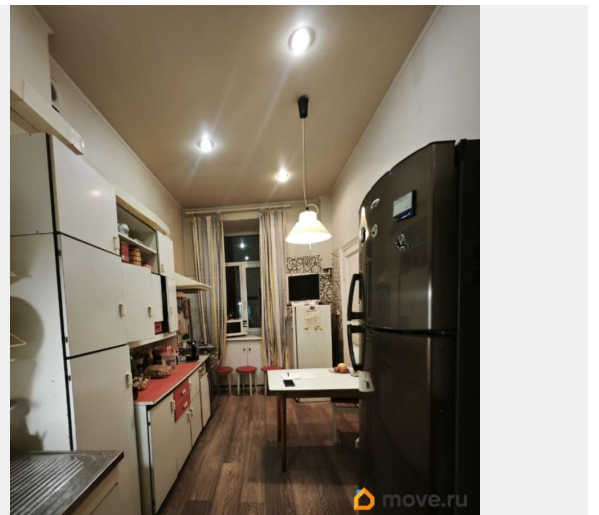
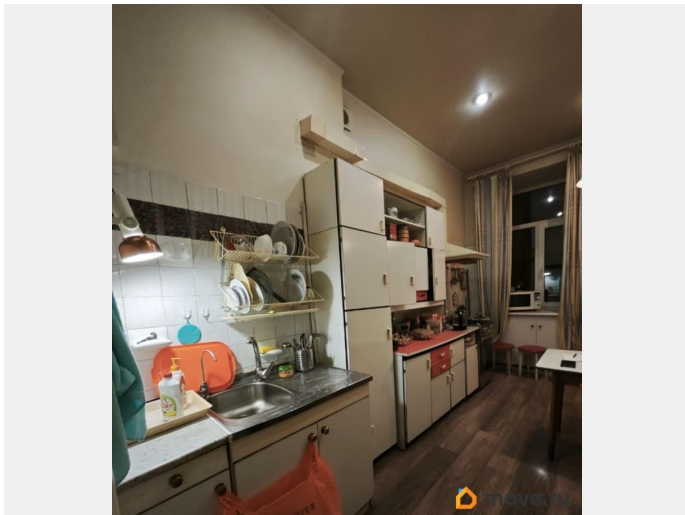
да

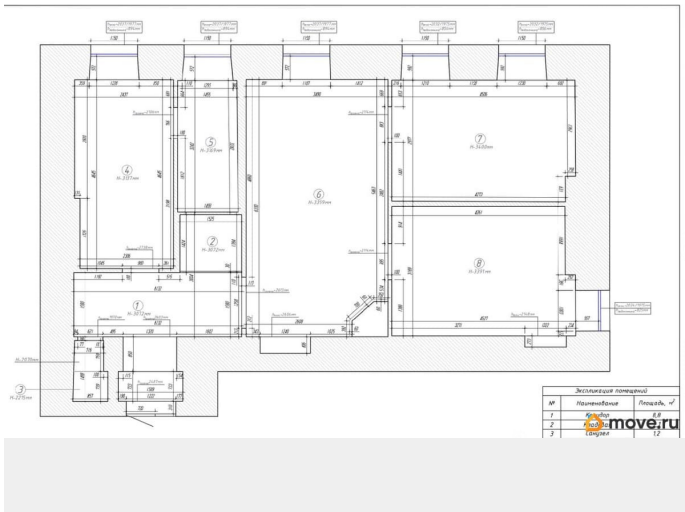
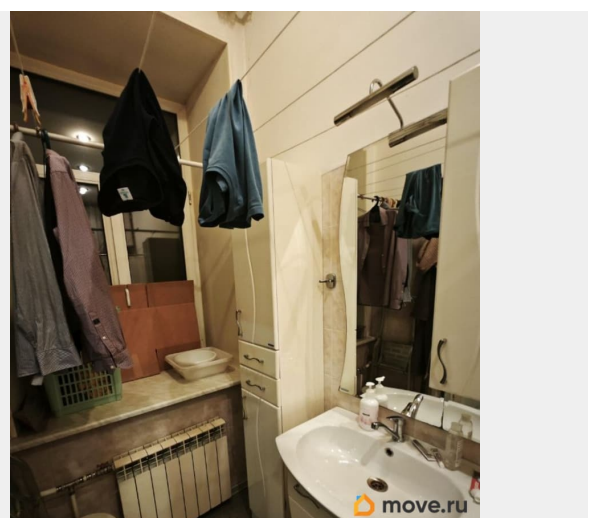
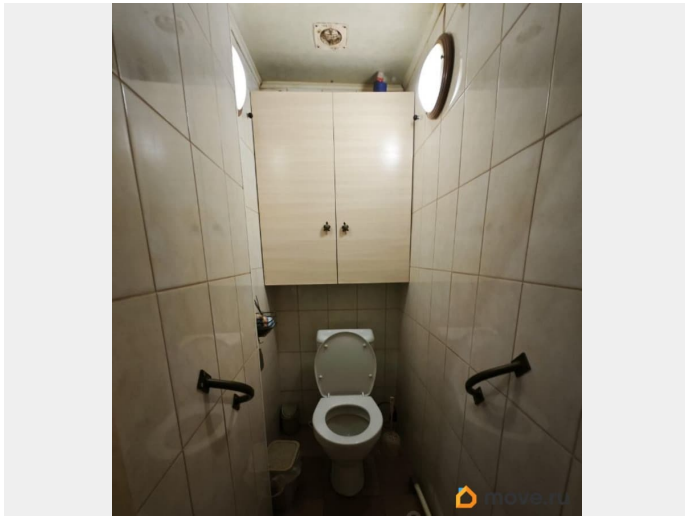
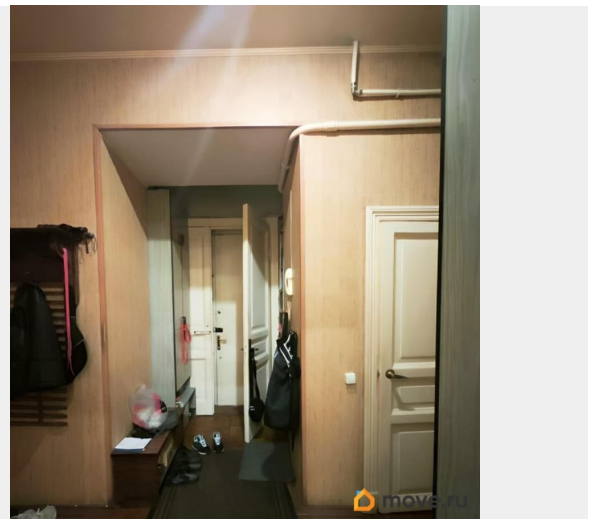
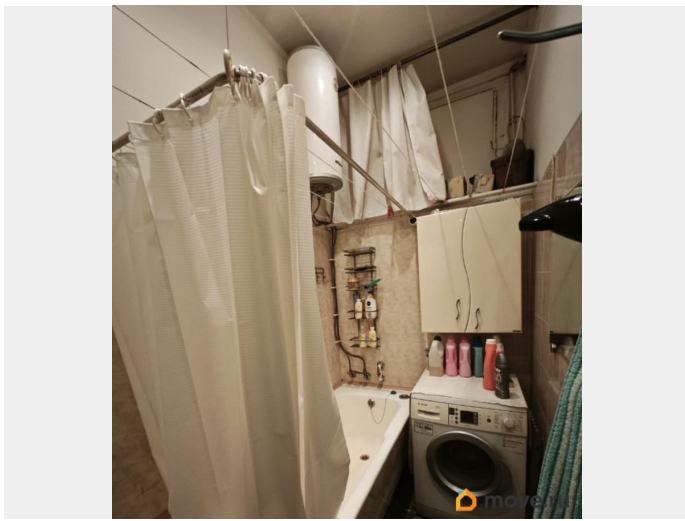
возможна ипотека, лифт

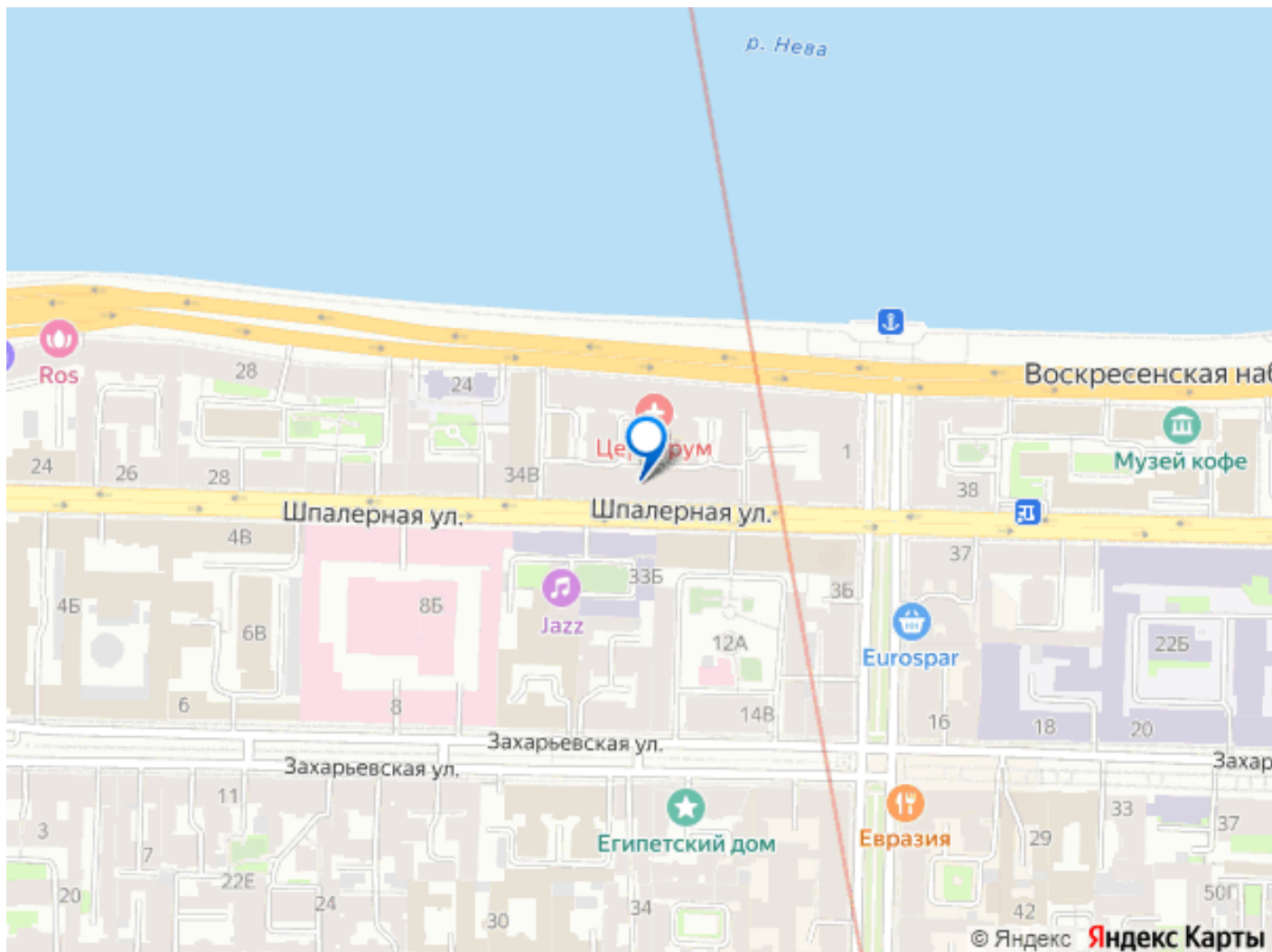
Описание

Продаётся трёхкомнатная квартира по адресу: Шпалерная улица, 34. Дом был построен в 1899-1902 годах архитектором Алексеем Трамбицким для Архива Министерства Императорского двора. Сегодня это памятник архитектуры регионального значения. История здания - Первоначальная постройка: На этом месте ранее находились здания Гофинтендантской конторы, созданные архитекторами Земцовым и Шарлеманем в XVIII-XIX веках. - Перестройка конца XIX века: В 1899-1902 гг. архитектор Алексей Григорьевич Трамбицкий провёл масштабную реконструкцию, создав жилой дом для Архива Министерства Императорского двора. - Архитектурный стиль: Здание выполнено в традициях академической архитектуры конца XIX века, с элементами монументальности и строгой симметрии. - Функция: Дом служил не только жилым корпусом, но и хозяйственным комплексом с прачечным флигелем. Характеристики дома - Год постройки: 1901 (официально введён в эксплуатацию в начале XX века) - Материал: кирпичный дом с ленточным фундаментом и смешанными перекрытиями - Этажность: от 5 до 8 этажей - Количество квартир: около 113 - Инфраструктура: закрытый двор, детская и

спортивная площадки, пассажирский лифт
Дом на Шпалерной, 34 — яркий пример
доходного дома начала XX века, связанного с
государственными учреждениями. - Он
расположен рядом с набережной Робеспьера
и входит в ансамбль исторической застройки
Центрального района Санкт-Петербурга. -
Сегодня это жилой дом, но его
архитектурная ценность признана
официально: объект включён в список
памятников культурного наследия
Квартира:
Коридор - 8.8 м2 Кладовая - 2.1 м2 Санузел -
1.2 м2 Кухня - 11.1 м2 Ванная - 4.8 м2
Гостиная - 22.6 м2 Спальня - 13.3 м2 Спальня
- 14.3 м2 Общая - 78.2 м2 Квартира
располагается на последнем этаже. Новый
лифт. Раздельный санузел. Кладовая. В
гостиной есть печь (недействующая). Две
просторные спальни. 1 собственник. Звоните,
с удовольствием покажем. Квартира без
обременений.







Move.ru - вся недвижимость России