

🕒 Создано: 17.02.2026 в 01:12

🔄 Обновлено: 04.04.2026 в 01:14

Санкт-Петербург, ул. Кокколевская, стр.

1

16 896 850 ₹

Санкт-Петербург, ул. Кокколевская, стр. 1

Квартира

Количество комнат

3

Общая площадь

78.6 м²

Этаж

3/4

Детали объекта

Тип сделки

Продам

Раздел

[Квартиры](#)

Ремонт

с отделкой

Квартира в новостройке

да

Описание

Малоэтажный жилой комплекс “Образцовый квартал 17” создан для тех, кто хочет жить среди природы и при этом быть недалеко от жизни большого города. Кирпично-монолитный жилой комплекс состоит из четырех жилых этажей и оснащен

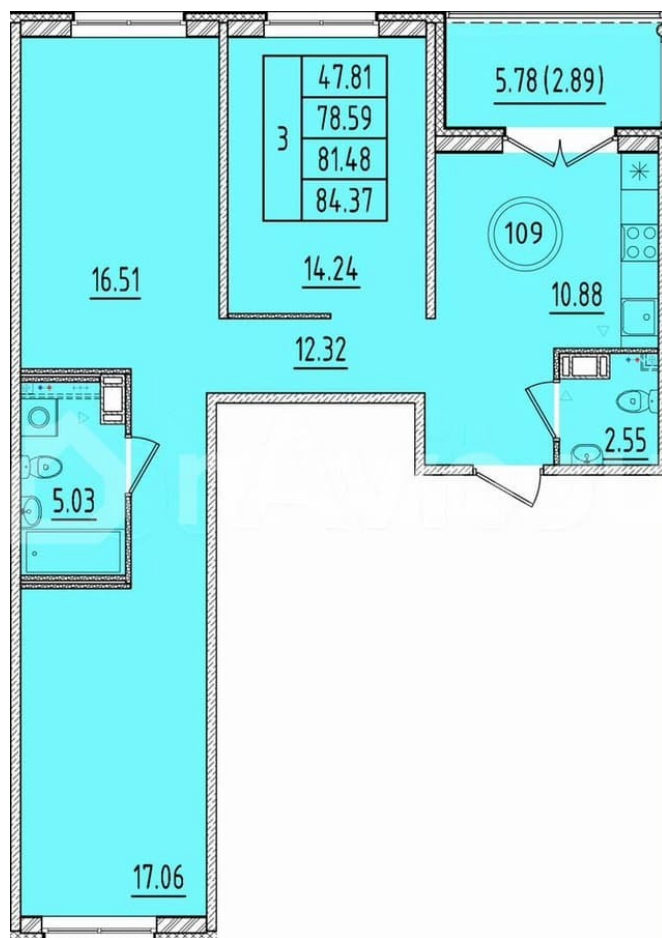
<https://spb.move.ru/objects/9289995218>

«СЗ «Терминал-Ресурс», «СЗ

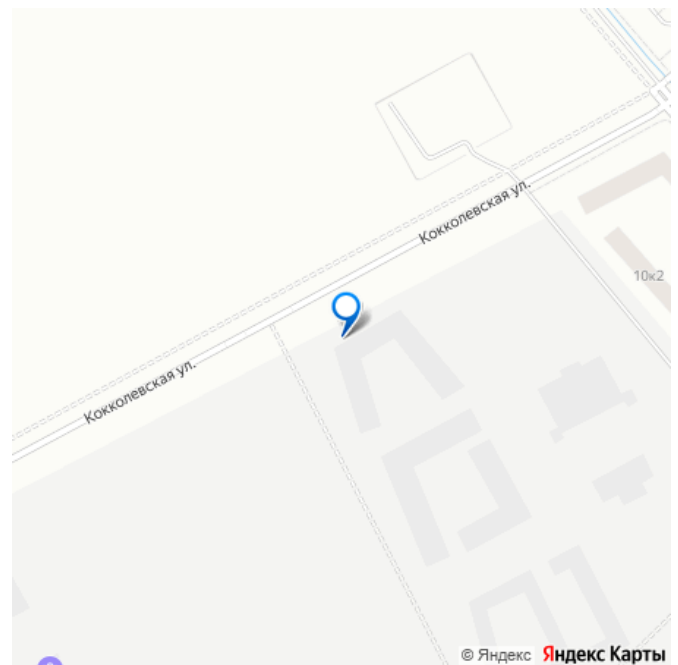
«Терминал-Ресурс»

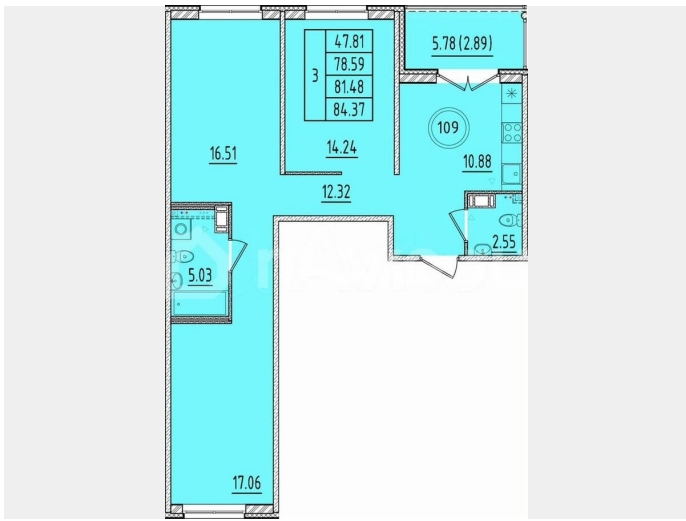
89251234567

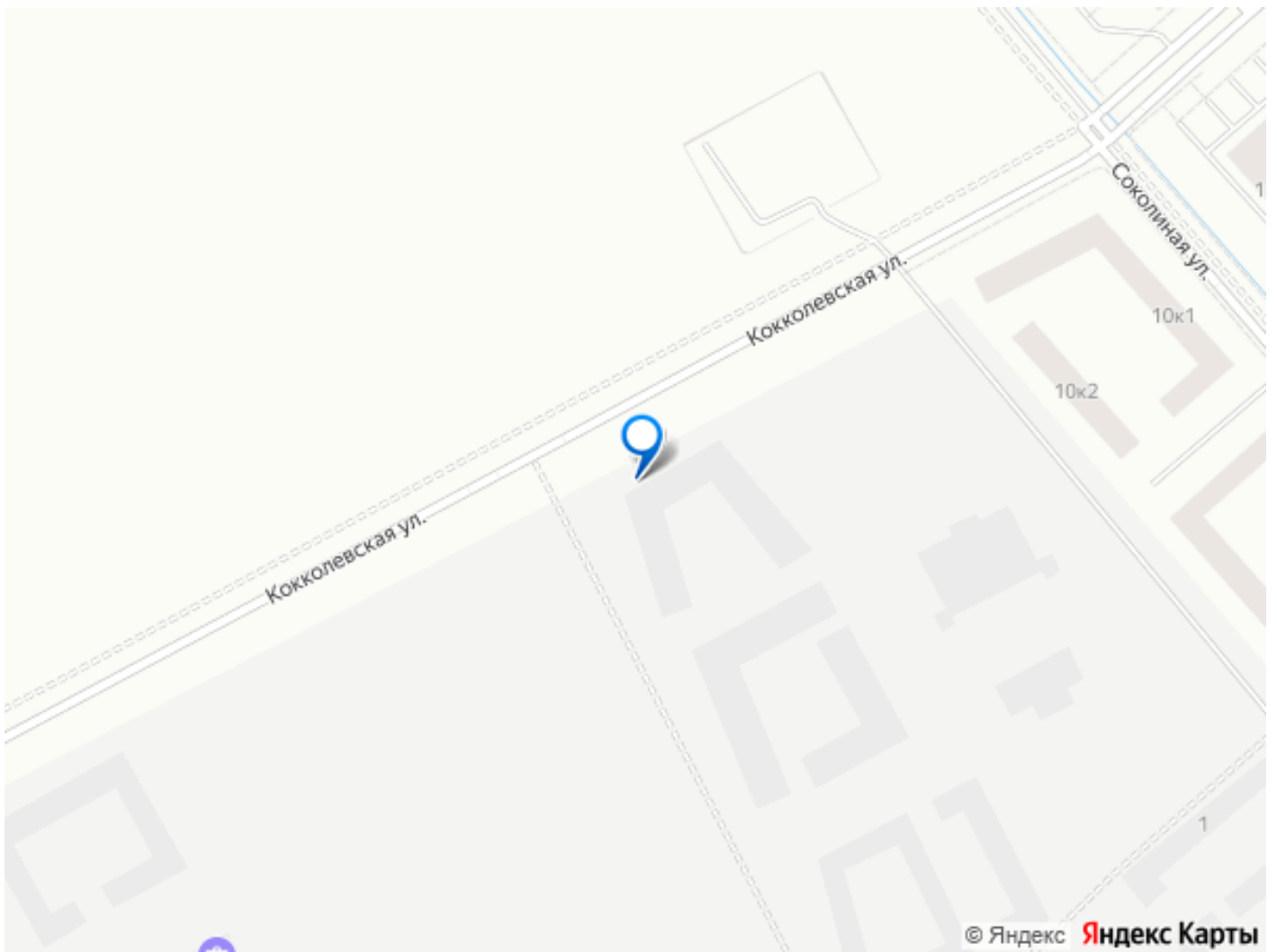
для заметок



современными технологиями: ~ Газовые котельные. Благодаря ним в домах своя горячая вода, к которой есть непрерывный доступ. ~ Система отопления “Теплый пол”. В квартирах под выровненной машинной стяжкой проложена система водяных теплых полов. Вы можете настраивать индивидуальную температуру воздуха в каждом жилом помещении с помощью удобных терморегуляторов. ~ Бесшумные лифты, поднимающиеся с нулевого этажа на любой этаж, включая первый. ~ Проведена отделка мест общего пользования, а счетчики электроэнергии и воды выведены на лестничные клетки. ~ В квартирах стоят двухкамерные теплопакеты с клапанами микропроветривания. Мы не только продумываем внутрисанитарное пространство, но и с вниманием относимся к благоустройству вокруг наших домов. На стадии строительства всех наших ЖК проводится качественное озеленение придомовой территории, за которым следят опытные агрономы. В наших дворах стоят детские и спортивные площадки, а светлые и просторные входные группы оснащены панорамным остеклением. “Образцовый квартал 17” находится в центре быстрорастущего района с развивающейся инфраструктурой. Рядом уже построены и действуют три детских сада, одна школа, в ближайшем будущем будут построены: вторая школа, детская и взрослая поликлиника . Также запланировано строительство железнодорожной станции. Близко располагается Бизнес-парк “Garage”: двухэтажное коммерческое здание с пристроенным четырехуровневым паркингом







Move.ru - вся недвижимость России