

Санкт-Петербург, проспект Королева, 73

13 700 000 ₽

Санкт-Петербург, проспект Королева, 73

Округ

[СПБ, Приморский район](#)

Улица

[проспект Королева](#)

Квартира

Количество комнат

3

Высота потолков

2.8 м

Жилая площадь

49.2 м²

Площадь кухни

13.5 м²

Общая площадь

78.7 м²

Этаж

1/19

Детали объекта

Тип сделки

Продам

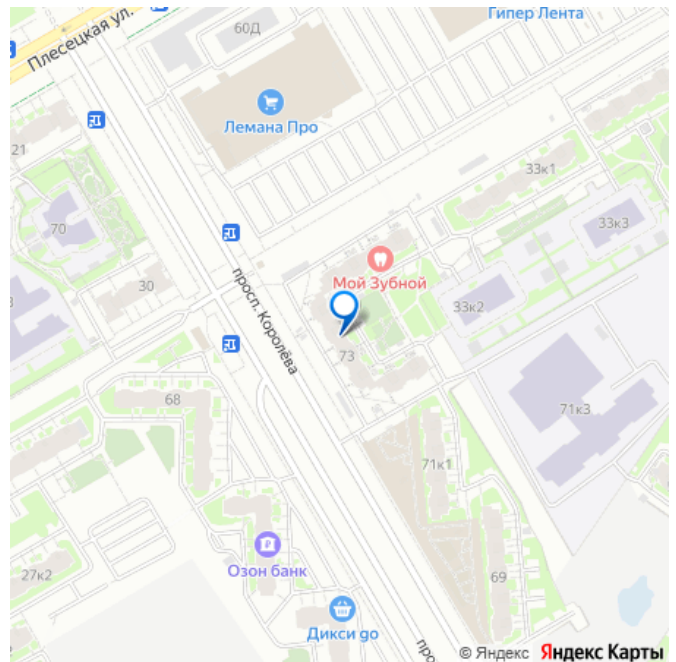
Раздел

[Квартиры](#)

Тип санузла

раздельный

для заметок



Вид из окна

на улицу

Ремонт

дизайнерский

Квартира в новостройке

да

Год сдачи

1 квартал 2017 г.

Покупка в ипотеку

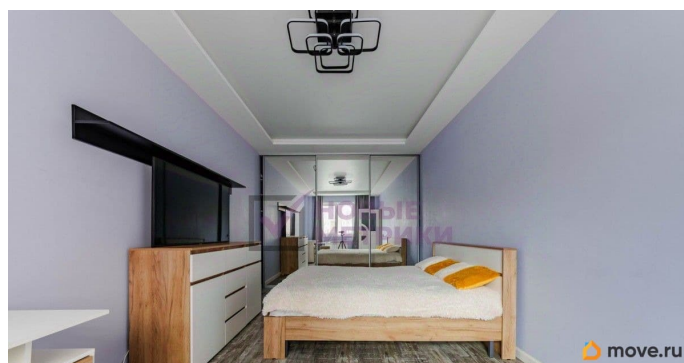
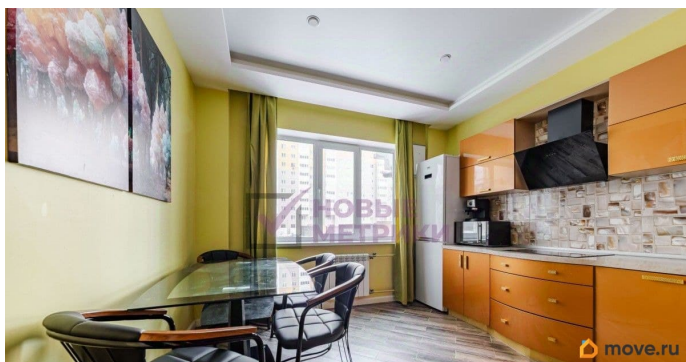
да

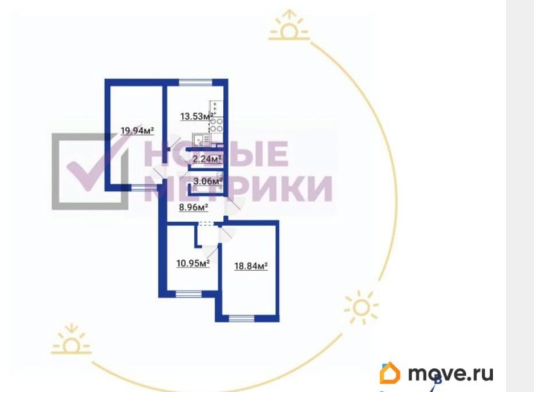
возможна ипотека, лифт

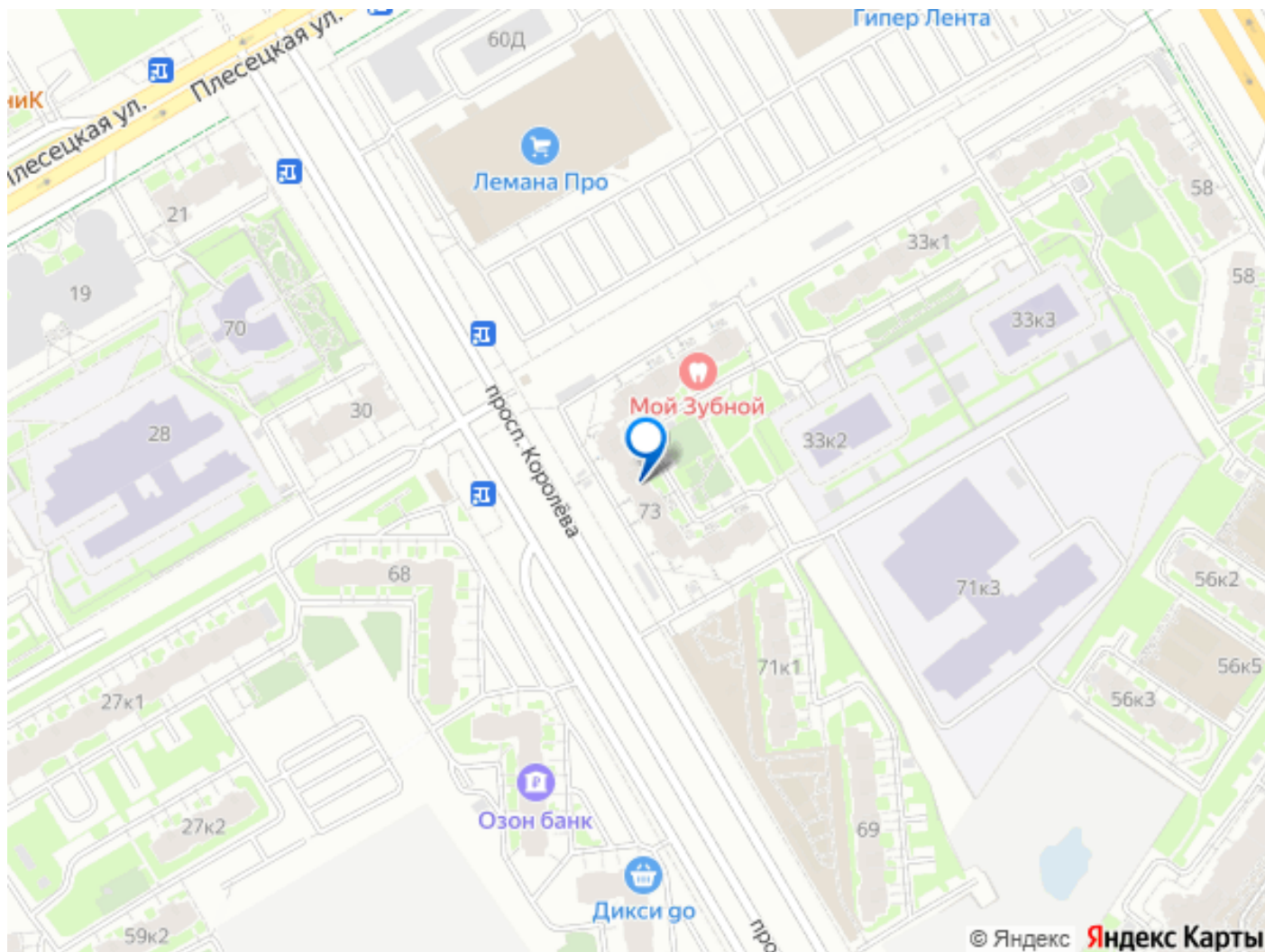
Описание

Продается уютная, просторная трехкомнатная квартира в Приморском районе! Это идеальное место для комфортной жизни! 1 взрослый собственник! Без обременений! ПРОДАЖА БЕЗ КОМИССИИ ОДОБРЕНИЕ ИПОТЕКИ В ПОДАРОК В квартире выполнен свежий ремонт! В каждой комнате установлена система очистки воздуха. Квартира находится на комфортном первом этаже, где есть свои плюсы, это отсутствие соседей снизу, возможен перенос мокрых точек, нет необходимости в лифте, кроме того, кто рассматривает квартиру как инвестицию, может перевести квартиру в нежилой фонд и сделать из нее офис или магазин, что увеличит стоимость квартиры. Общая площадь квартиры 78,7 кв.м., комнаты 19,44 кв.м.+18,84 кв.м.+10,95 кв.м., кухня 12,6 кв.м. Хорошо продуманная планировка с просторной кухней, изолированные комнаты — оптимальное решение для семей, где каждому найдется свое личное пространство. В квартире оборудована гардеробная. Окна выходят во двор и на улицу. Мебель в

комнатах, встроенные шкафы, кухонный гарнитур с встроенной посудомойкой и техникой остается новому собственнику в подарок! В квартире выполнен свежий дизайнерский ремонт. В ванной и прихожей установлен теплый пол. В непосредственной близости находятся все необходимые объекты социальной и коммерческой инфраструктуры: детские и спортивные площадки, детский сад, школа, морской лицей, магазины, кафе и рестораны, медицинские центры, магазины Лента и Лемна Про. Комплекс окружен парками и лесными массивами, способствующими благоприятной экологии района: заповедники «Юнтоловский заказник», «Шуваловский карьер» и «Новоорловский лесопарк». В 15 минутах на транспорте расположены Парк 300-летия и Финский залив. Рядом расположена остановка общественного транспорта (в 15 минутах от метро Комендантский проспект), удобный выезд в 10 минутах, на личном транспорте к КАД и ЗСД. Ваш идеальный новый дом уже ждет вас! Звоните и записывайтесь на просмотр квартиры!







Move.ru - вся недвижимость России