

Создано: 30.11.2025 в 21:43

Обновлено: 08.02.2026 в 14:38

Санкт-Петербург, переулок Апраксин, 16

**17 450 000 ₽**

Санкт-Петербург, переулок Апраксин, 16

Округ

[СПБ, Центральный район](#)

Улица

[Апраксин переулок](#)

## Квартира

Количество комнат

3

Высота потолков

3.4 м

Жилая площадь

46.5 м<sup>2</sup>

Площадь кухни

9.7 м<sup>2</sup>

Общая площадь

78.7 м<sup>2</sup>

Этаж

4/4

## Детали объекта

Тип сделки

Продам

Раздел

[Квартиры](#)

Тип санузла

раздельный

<https://spb.move.ru/objects/9287008764>

Надежда Кубышева, Надежда

Кубышева

**79818649295,7911020  
2486**

для заметок



Вид из окна

на улицу

Ремонт косметический

Покупка в ипотеку ☐ да

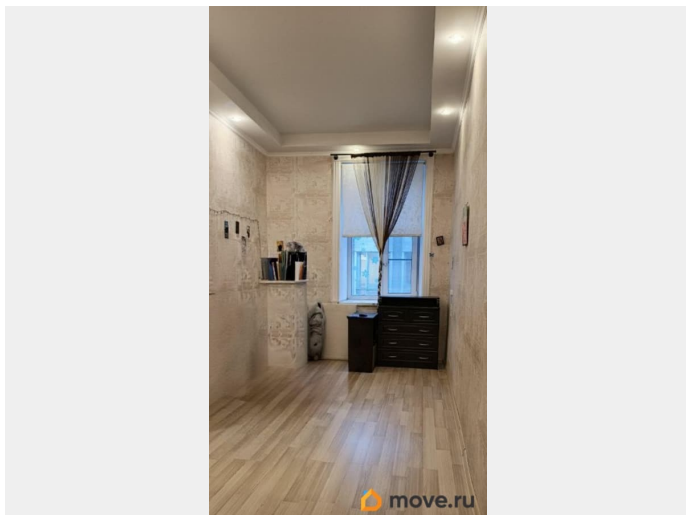
ВОЗМОЖНА ИПОТЕКА, ПАРКОВКА

### Описание

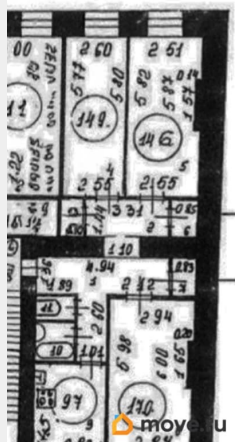
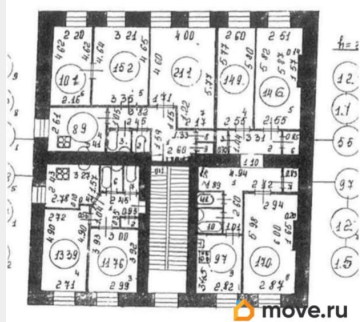
Продается просторная трехкомнатная квартира в самом сердце города, рядом с метро «Сенная площадь». Общая площадь квартиры составляет 78,7 кв. м, жилая площадь — 46,5 кв. м, что позволяет комфортно разместиться большой семье. Квартира расположена на 4 этаже четырехэтажного кирпичного дома, построенного в 1893 году. Высокие потолки 3,4 метра создают ощущение свободы и простора. Последний этаж - лучшее решение от неудобных соседей! Дом прошёл капитальный ремонт, дом отреставрировали, парадная после косметического ремонта, чистая без посторонних запахов! На площадке всего три квартиры, что имеет большое преимущество перед новыми многоэтажными, многонаселенными домами! А главное мы в самом сердце Санкт-Петербурга!!!! В квартире отремонтировали только одну комнату, в остальных состояние жилое, но ремонт нужен и вы сможете обустроить все по вашему вкусу! Комнаты светлые, уютные, просторные, окна выходят на обе стороны: на улицу и во двор, что обеспечивает хорошую освещенность в течение дня. Квартира теплая зимой и прохладно летом! Площадь комнат 14.9+14.6+17 кв. м. Просторная кухня



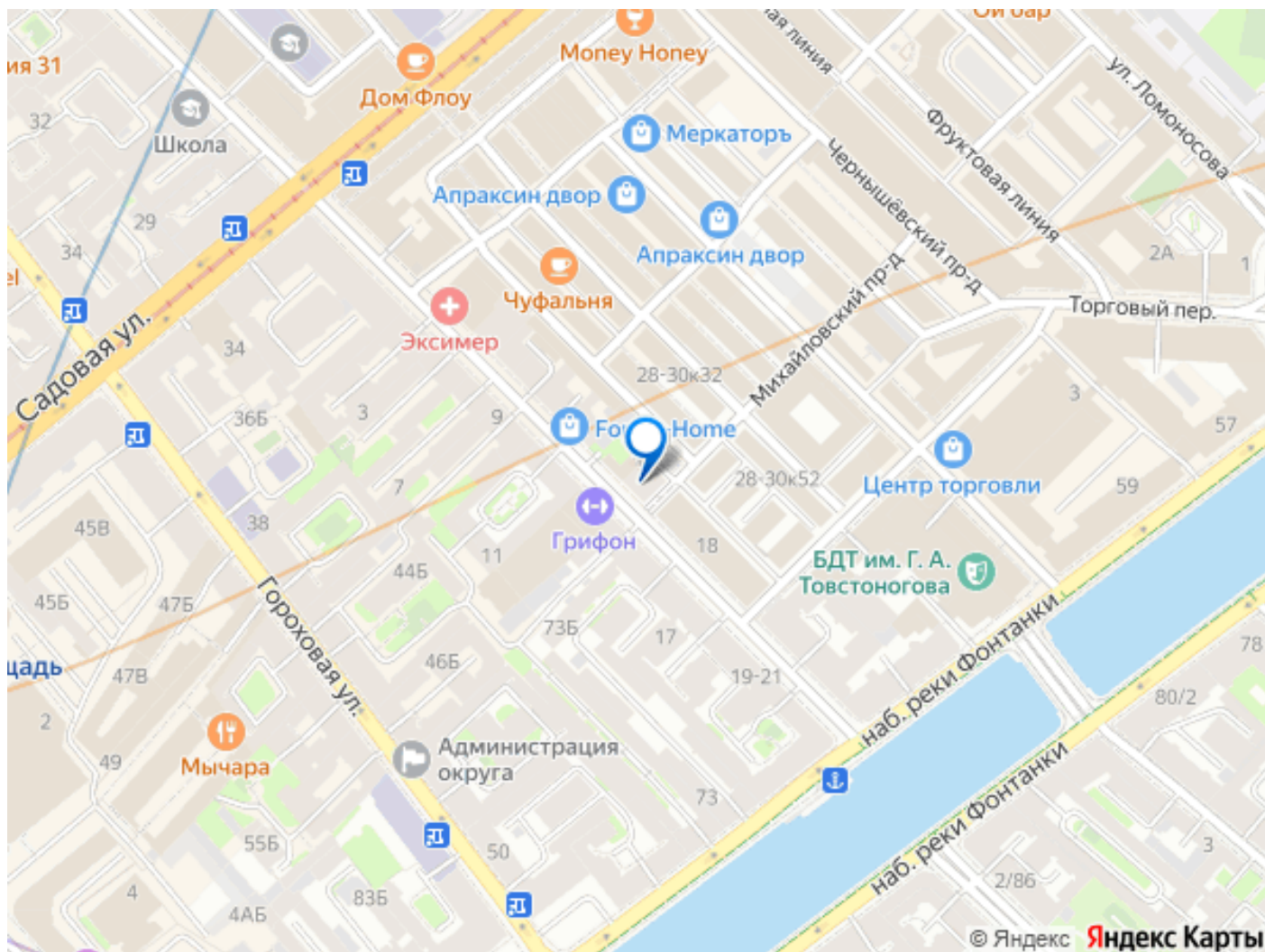
площадью 9,7 кв. м станет отличным местом для семейных обедов и ужинов. Санузел отдельный! В квартире есть три кладовки, достаточно вместительные для хранения вещей и прочего! Широкая, правильной формы прихожая создает первое впечатление защищенного, надежного дома! Несмотря на возраст здания, оно находится в хорошем состоянии. Живя здесь, вы будете в шаговой доступности от всех необходимых объектов инфраструктуры. Рядом есть школы, детские сады, клиники и магазины, торговые центры, «Апраксин Двор», кинотеатры, театры, спортивный комплекс, лучшие рестораны и прочие удобства, которые доступны будут Вам! Удобная транспортная доступность: всего 8 минут пешком до метро «Сенная площадь», откуда можно быстро добраться до любой точки города. Данная квартира свободна от обременений, долгов, возможна покупка в ипотеку. Есть несовершеннолетний собственник, а, значит сделка будет надежная. Встречная покупка - две квартиры! Приглашаем вас на просмотр этой замечательной квартиры. Записывайтесь на удобное для вас время и приходите оценить все преимущества лично!



План 4 этажа







Move.ru - вся недвижимость России