

🕒 Создано: 16.10.2025 в 12:35

Обновлено: 16.01.2026 в 16:22

**Санкт-Петербург, переулок Вилеровский,
8**

12 000 000 ₽

Санкт-Петербург, переулок Вилеровский, 8

Округ

[СПБ, Пушкинский район](#)

Квартира

Количество комнат

3

Высота потолков

2.85 м

Жилая площадь

47 м²

Площадь кухни

14.1 м²

Общая площадь

78.8 м²

Этаж

11/18

Детали объекта

Тип сделки

Продам

Раздел

[Квартиры](#)

Тип балкона

лоджия

Тип санузла

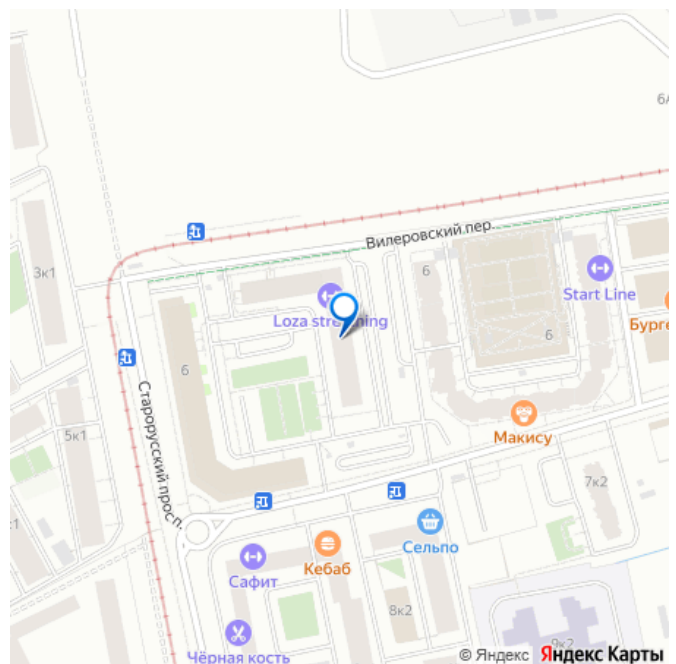
<https://spb.move.ru/objects/9285741863>

Анастасия Проскурина, Лабетский

Недвижимость

79117872389

для заметок



совмещенный

Вид из окна

на улицу

Ремонт

дизайнерский

Квартира в новостройке

да

Год сдачи

3 квартал 2017 г.

Покупка в ипотеку

да

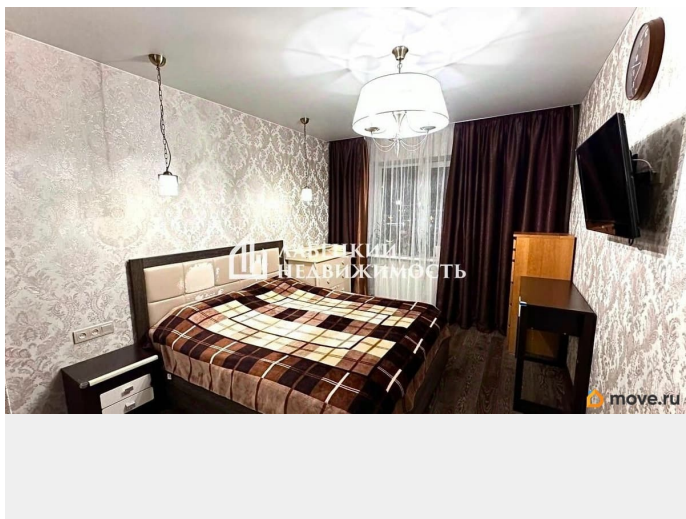
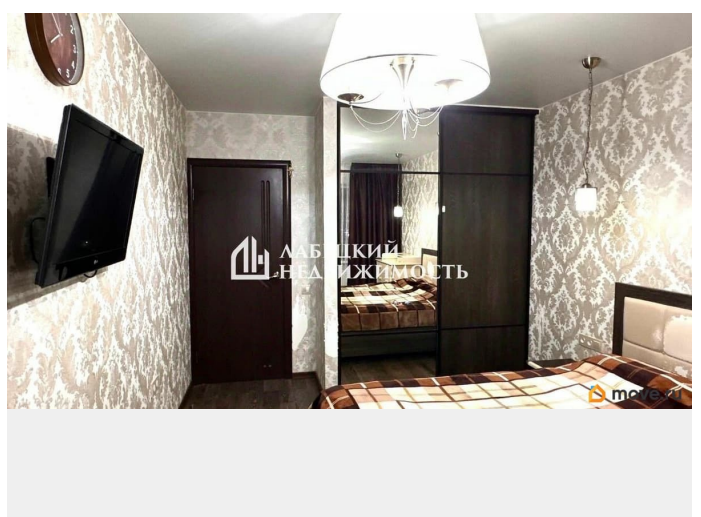
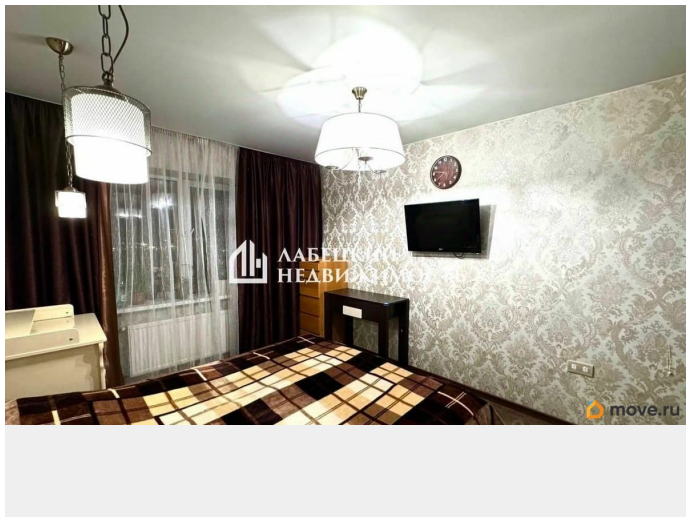
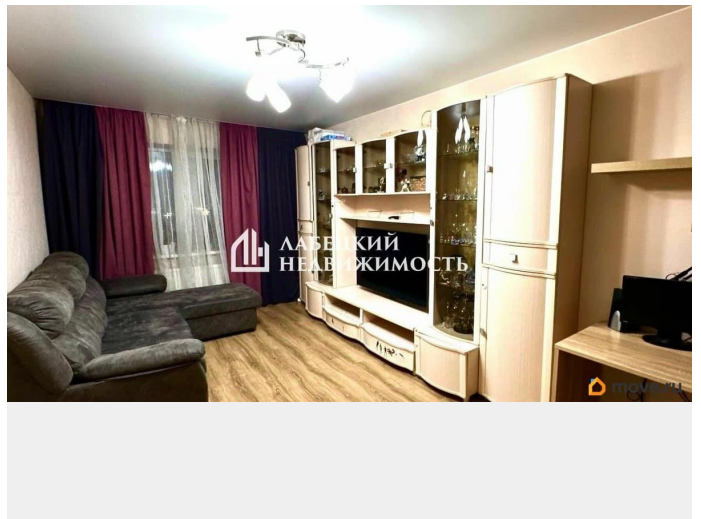
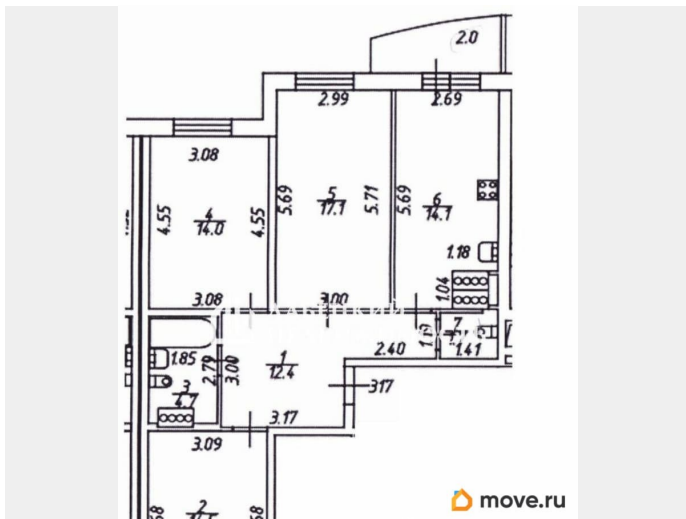
возможна ипотека, лифт

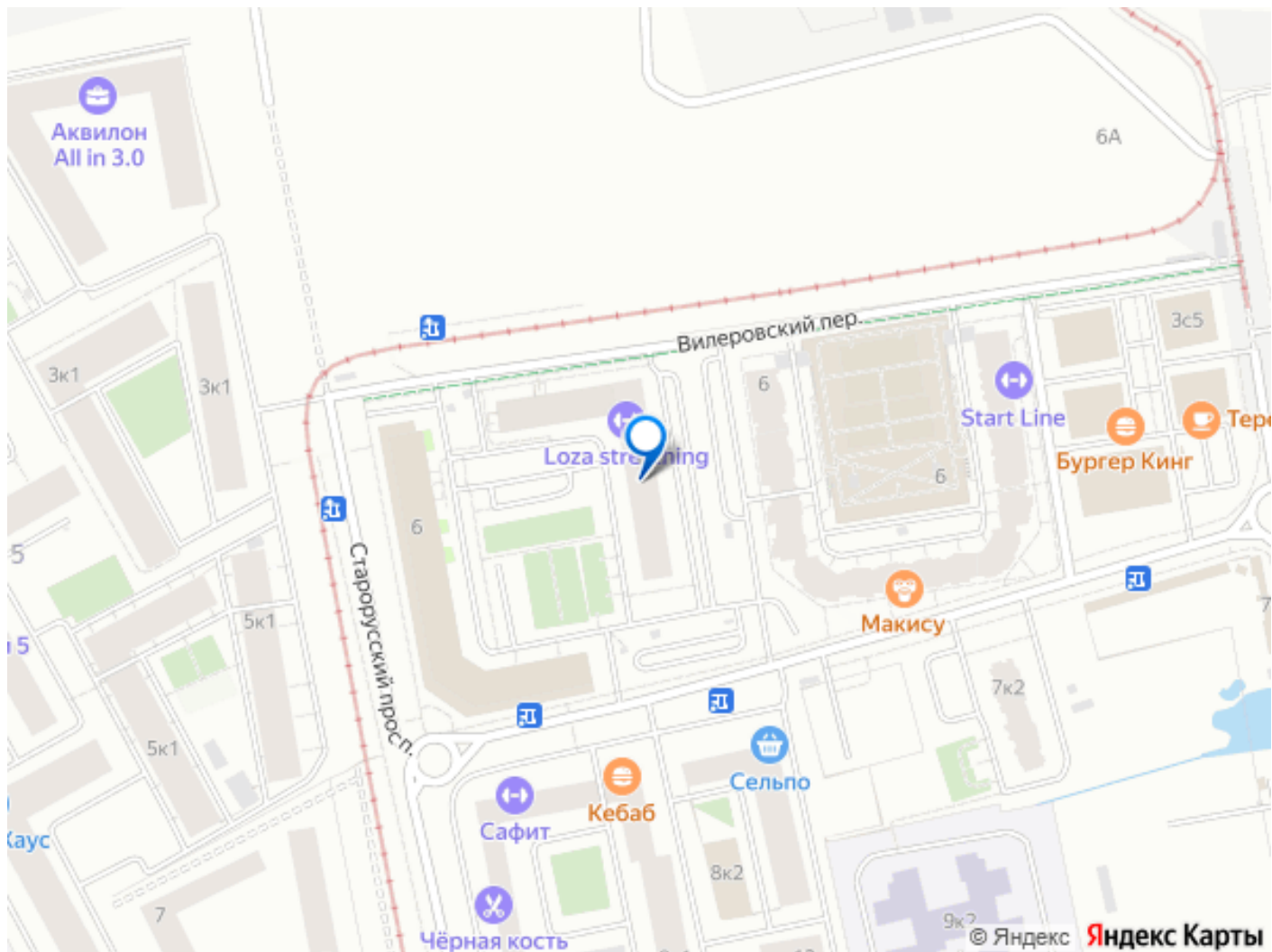
Описание

Добрый день! Продаем видовую ТРЕХкомнатную квартиру 11/18 этаж в Пушкинском районе Шушары, остановка в 5 минут! Кстати, если Вы сейчас ПРОДАЕТЕ свою квартиру, то мы можем сразу КУПИТЬ ее:) БЕЗОПАСНО и с удовольствием юридически СОПРОВОДИМ Вашу сделку, деятельность нашего агентства застрахована на 20 000 000 р. Будем рады покупкам с нами и у нас!) ! ПРОДАЖА БЕЗ КОМИССИИ ! Описание и фотографии соответствуют действительности. Про ДОКУМЕНТЫ: - У квартиры ДВОЕ совершеннолетних собственников, которые будут присутствовать на сделке. - Квартира БЕЗ ОБРЕМЕНЕНИЙ, поэтому готовы оперативно выходить на сделку. - Мы в ПРЯМОЙ ПРОДАЖЕ. - Все документы готовы; в договоре укажем ПОЛНУЮ СТОИМОСТЬ. - Подходим под ипотеку; при необходимости поможем с одобрением. О КВАРТИРЕ: Квартира 78,8 м? 11/18 этаж с действительно

комфортной планировкой: ТРИ
изолированные комнаты на разные стороны
(спальня, гостиная, детская) - Первая
комната «спальня» (14 м?) - Вторая комната
«гостиная» (19 м?). - Третья комната
«детская» (14,5 м?) - Уютная кухня (14.1 м?) с
лоджией (2 м?) - Санузел (2.79 м?) -
Функциональный коридор (12.2 м?) - Также в
квартире отдельный санузел. Про ДОМ И
ИНФРАСТРУКТУРУ: Кирпично-монолитный дом,
в доме 2 лифта, домофон с видео-
наблюдением. В пешей доступности: -
Детская и спортивная площадка,
прогулочная зона, коммерческая зона
Пекарня, Магнит, Росал, Салон Красоты,
Аптека— буквально в нескольких минутах
ходьбы. - Пункты выдачи OZON и Wildberries
находятся совсем рядом. - Школы, детские
сады, поликлиники; - Также множество
парковочных мест у дома. Транспортная
доступность: 3 минуты до автобусной
остановки — удобно для поездок по городу и
за его пределы. 5 минут от развязки. 10
минут на авто до метро Шушары. Вся
инфраструктура рядом. Будем рады
проконсультировать вас по сделке. Звоните,
чтобы записаться на просмотр и лично
оценить все преимущества этой квартиры!







Move.ru - вся недвижимость России