

Создано: 25.12.2025 в 18:11

Обновлено: 10.02.2026 в 16:11

Санкт-Петербург, улица Димитрова, 41к1

**18 500 000 ₽**

Санкт-Петербург, улица Димитрова, 41к1

Округ

[СПБ, Фрунзенский район](#)

Улица

[улица Димитрова](#)

## Квартира

Количество комнат

3

Высота потолков

2.8 м

Жилая площадь

54.4 м<sup>2</sup>

Площадь кухни

11.1 м<sup>2</sup>

Общая площадь

78.9 м<sup>2</sup>

Этаж

5/13

## Детали объекта

Тип сделки

Продам

Раздел

[Квартиры](#)

Тип балкона

2 лоджии

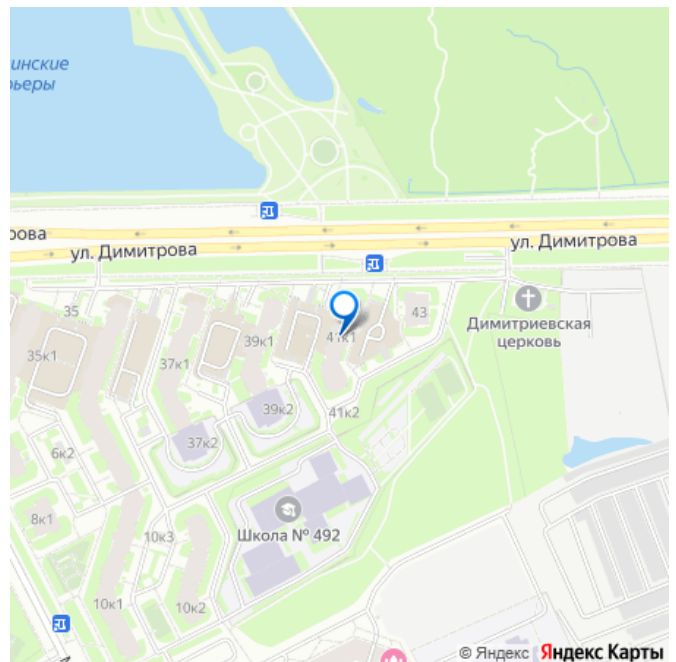
<https://spb.move.ru/objects/9287682054>

**Ольга Антанович, Лабетский**

**Недвижимость**

**79819542116**

для заметок



Тип санузла

раздельный

Вид из окна

на улицу

Ремонт

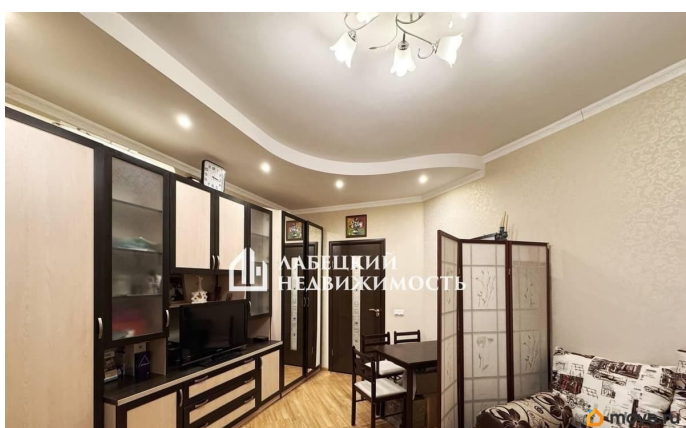
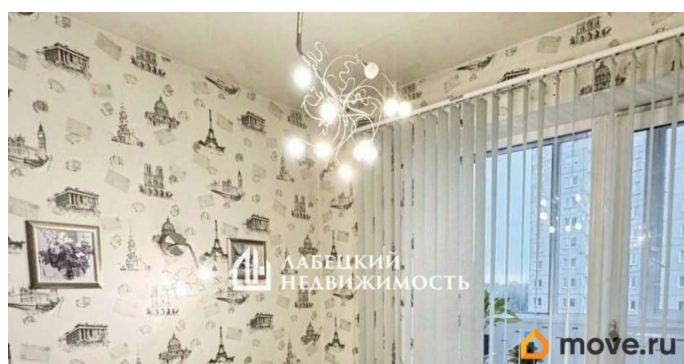
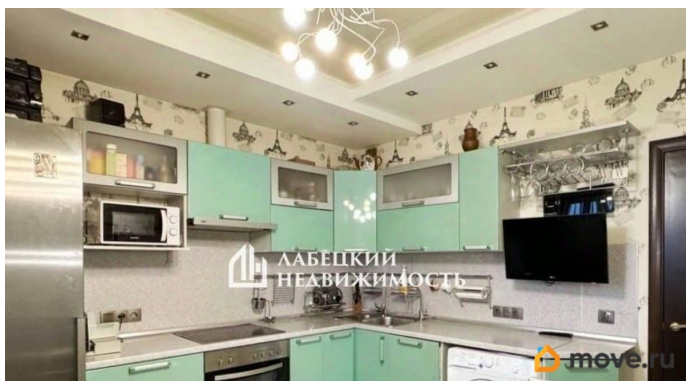
евро

лифт

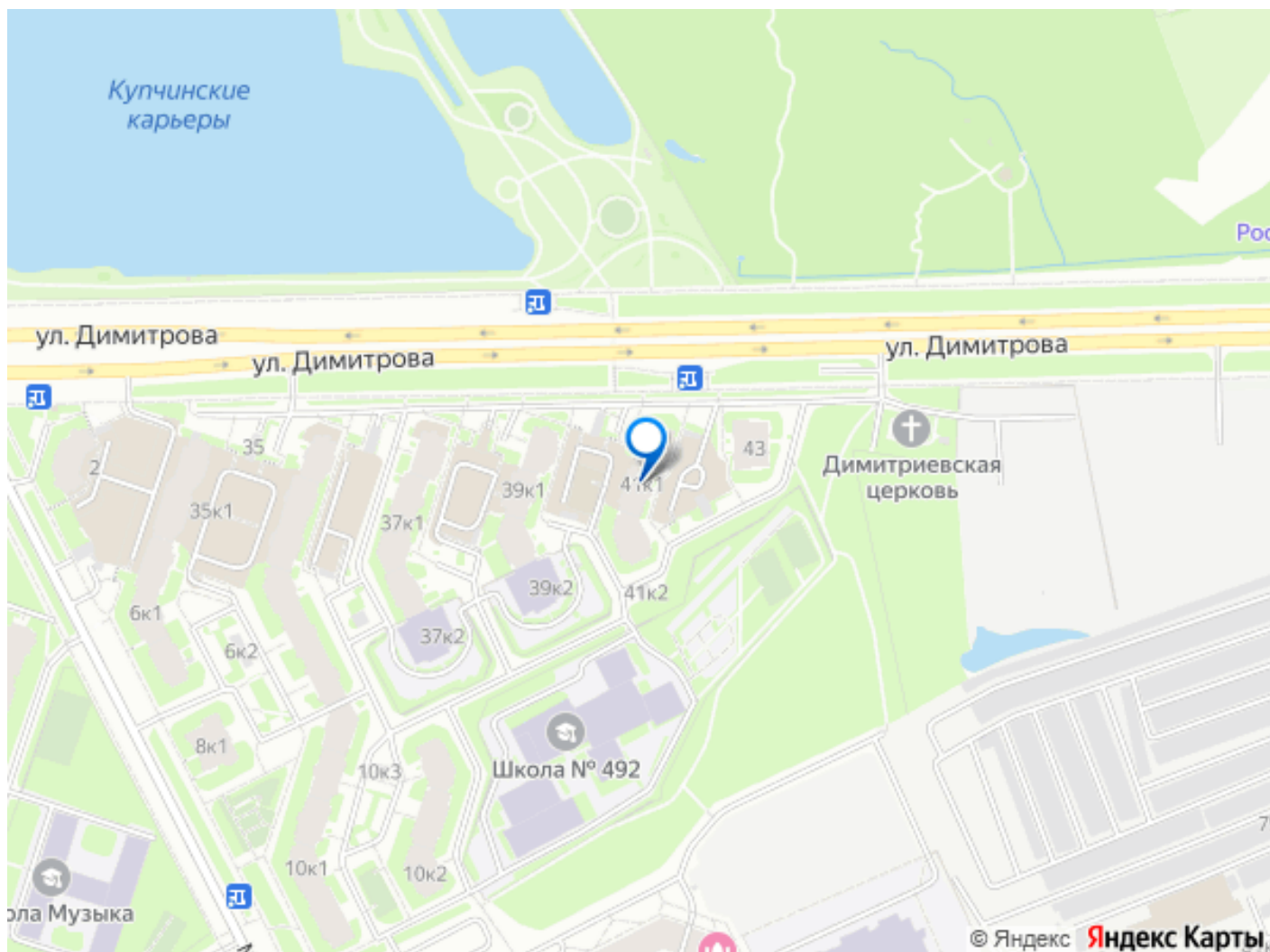
## Описание

Добрый день! Продаем УЮТНУЮ 3-х комнатную квартиру с ВИДОМ НА ПАРК ГЕРОЕВ-ПОЖАРНЫХ И ЗАКАТЫ, в 15-ти минутах пешком ЧЕРЕЗ ПАРК метро «Проспект Славы». ! Продажа БЕЗ КОМИССИИ ! ПРО ДОКУМЕНТЫ: - Приобреталась по договору купли-продажи; - Собственники будут присутствовать на подписании; - Отсутствуют задолженности по коммунальным платежам; - Материнский капитал не использовался; - Отсутствуют обременения и перепланировки; - Квартира подходит под ИПОТЕКУ, в случае необходимости ПОМОЖЕМ Вам с одобрением на наиболее выгодных для Вас условиях! ПРО КВАРТИРУ: БОЛЬШАЯ семейная трёхкомнатная квартира, в которой продуман и функционален каждый квадратный метр. ДЕЙСТВИТЕЛЬНО комфортная планировка: - При входе в квартиру Вы попадаете в коридор (6.2 м?) с местом для хранения вещей, обуви и одежды; - ФУНКЦИОНАЛЬНАЯ ПРОСТОРНАЯ кухня (11,08 м?) с выходом на лоджию (6,34 м?) вмещает в себя всю необходимую мебель и технику, ПРОСТОРНАЯ лоджия с подогревом полов, на ней хватит места даже для нескольких велосипедов, так же на лоджию можно зайти с другой комнаты, которая располагается рядом с

кухней; - 1-ая ИЗОЛИРОВАННАЯ комната (17,09 м?), может использоваться как спальня, с выходом на лоджию, вид на школьный стадион, а вечером красивый вид на вантовый мост, который подсвечивается вдалеке; - 2-ая ИЗОЛИРОВАННАЯ комната (16,24), может использоваться как детская, с видом на красивый парк Героев-пожарных с озёрами; - 3-ая ИЗОЛИРОВАННАЯ комната (21,05 м?) может использоваться как гостиная и кабинет, имеет выход на лоджию (4,20 м?) с подогревом полов; - РАЗДЕЛЬНЫЙ санузел, полностью облицованный плиткой, очень качественная отделка; ПРО ИНФРАСТРУКТУРУ: - Квартира располагается на 5 этаже 13-ти этажного дома; - Дружелюбные, культурные соседи; - В ПЕШЕЙ доступности находятся несколько детских садов и ЛУЧШАЯ школа Фрунзенского района с БАССЕНОМ, фитнес-клубы, продуктовые магазины, гипер лента, аптеки, поликлиника, стоматология, пекарни, кафе, салоны красоты и тд. Автобусная остановка ВОЗЛЕ ДОМА, в обратную сторону так же находится рядом. Удобно добираться в ЛЮБОМ направлении города как на автомобиле, так и на общественном транспорте. До станции метро ПРОСПЕКТ СЛАВЫ - 15 минут ПЕШКОМ через парк! Красивый, РАЗВИТЫЙ РАЙОН. ИДЕАЛЬНАЯ локация для жизни. Звоните, приезжайте на просмотры, с радостью Вам всё покажем и ПРОКОНСУЛЬТИРУЕМ ПО СДЕЛКЕ.







Move.ru - вся недвижимость России