

🕒 Создано: 14.04.2026 в 12:29

🔄 Обновлено: 18.04.2026 в 10:29

Ольга Валеичик, Адвекс

79811340221

**Санкт-Петербург, улица Шостаковича,
5К2**

14 500 000 ₹

Санкт-Петербург, улица Шостаковича, 5К2

Округ

[СПБ, Выборгский район](#)

Улица

[улица Шостаковича](#)

Квартира

Количество комнат

3

Высота потолков

2.57 м

Жилая площадь

49.2 м²

Площадь кухни

10.9 м²

Общая площадь

78.9 м²

Этаж

2/10

Детали объекта

Тип сделки

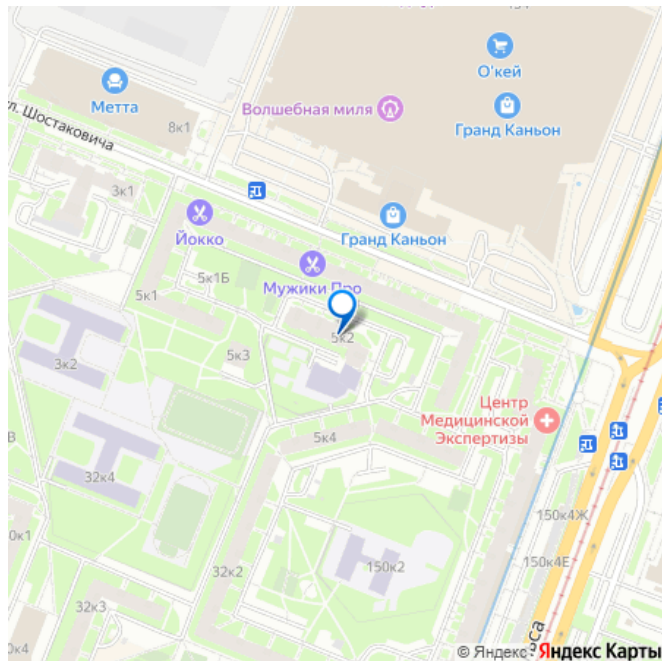
Продам

Раздел

[Квартиры](#)

Тип балкона

для заметок



лоджия

Тип санузла

раздельный

Вид из окна

во двор

Ремонт

косметический

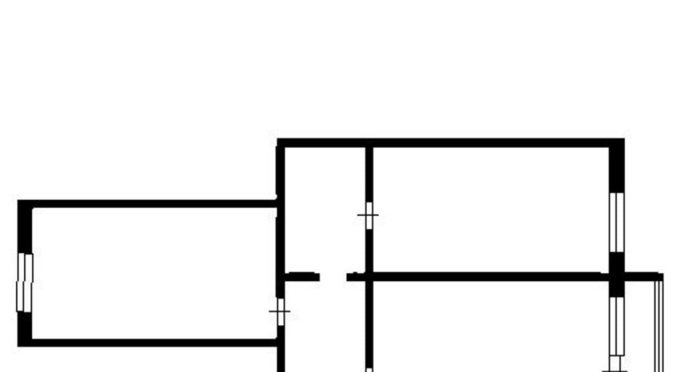
Покупка в ипотеку

да

возможна ипотека, лифт, парковка

Описание

ID: 1916803 ПРОСТОРНАЯ КВАРТИРА ДЛЯ СЕМЬИ! ПРЕИМУЩЕСТВА: - хороший район СПб с развитой инфраструктурой; - дом 2007 года постройки улучшенной серии 600.11; - в подъезде грузопассажирский лифт; - окна выходят в тихий двор с детским садом и зеленью (нет шума машин); - удобная транспортная доступность; - чистая парадная и места общего пользования; - пешком до Суздальских озер. ПРОСТОРНАЯ ПЛАНИРОВКА КВАРТИРЫ: - большой коридор 15 метров; - просторная кухня 11 метров; - две комнаты по 16 метров и одна 17,4 метра. УДОБНАЯ ИНФРАСТРУКТУРА: - развитый район с большим количеством магазинов, школ и садов; - 7 минут неспешным шагом до метро пр. Просвещения; - 30 минут до центра города на метро или на машине; - 3 минуты пешком до торгового центра «Гранд Каньон»; - 10 минут до выезда на КАД. ДОКУМЕНТЫ: - юридически чистый объект; - один собственник; - никто не прописан; - полная сумма в договоре. По всем вопросам звоните, с удовольствием организуем показ!



агвекс
НЕДВИЖИМОСТЬ

Актуальная планировка
Санкт-Петербург, Шостаковича ул., 5к2А

КОМНАТ
3

ЭТАЖ
2/10

ОБЩАЯ ПЛОЩАДЬ
78.9м²

ЖИЛАЯ ПЛОЩАДЬ
49.2м²

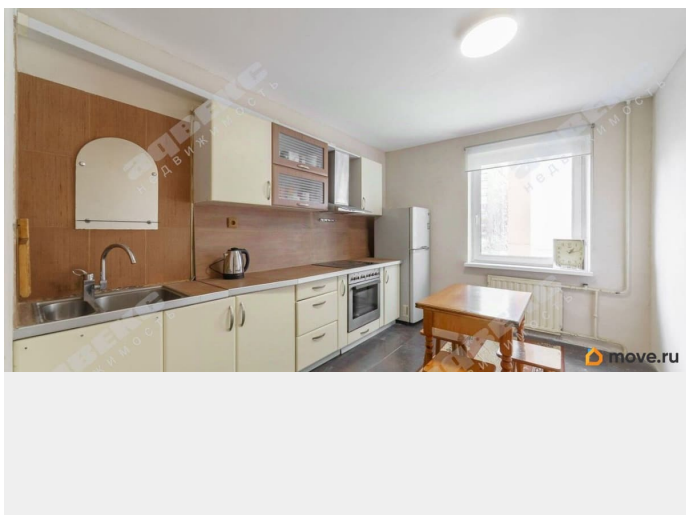
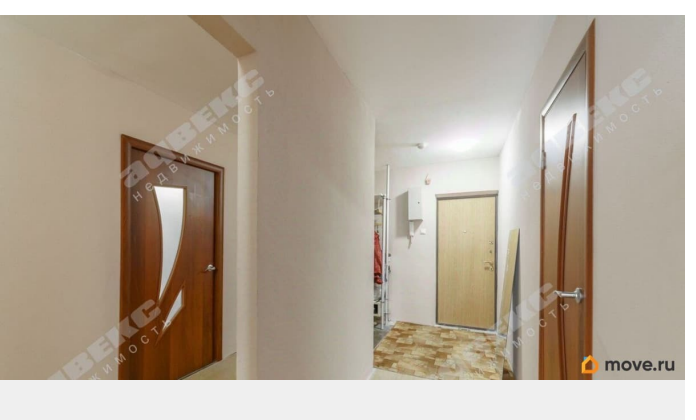
ВЫСОТА ПОТОЛКОВ
2.57м

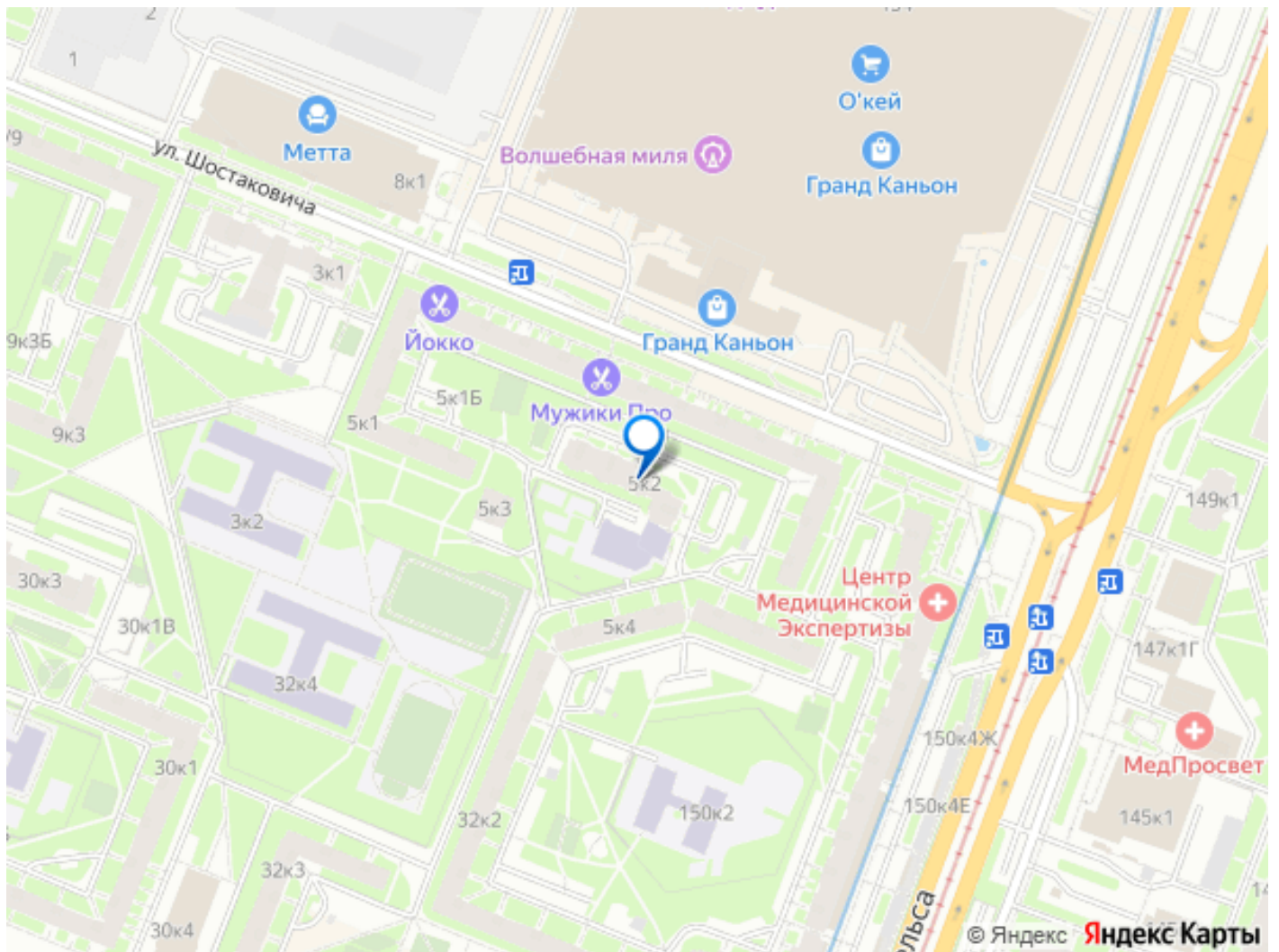
в шаговой доступности

- 📍
- 📍
- 📍
- 📍
- 📍

агвекс
НЕДВИЖИМОСТЬ

move.ru





Move.ru - вся недвижимость России