

Создано: 14.11.2025 в 16:24

Обновлено: 20.01.2026 в 14:10

Санкт-Петербург, Выборгское шоссе, 31А

12 200 000 ₽

Санкт-Петербург, Выборгское шоссе, 31А

Округ

[СПБ, Выборгский район](#)

Квартира

Количество комнат

3

Жилая площадь

47 м²

Площадь кухни

15 м²

Общая площадь

78 м²

Этаж

2/12

Детали объекта

Тип сделки

Продам

Раздел

[Квартиры](#)

Тип санузла

раздельный

Вид из окна

на улицу

Ремонт

косметический

<https://spb.move.ru/objects/9286619141>

Эксперт Сервис Недвижимость,

Эксперт Сервис Недвижимость

79818613801

для заметок



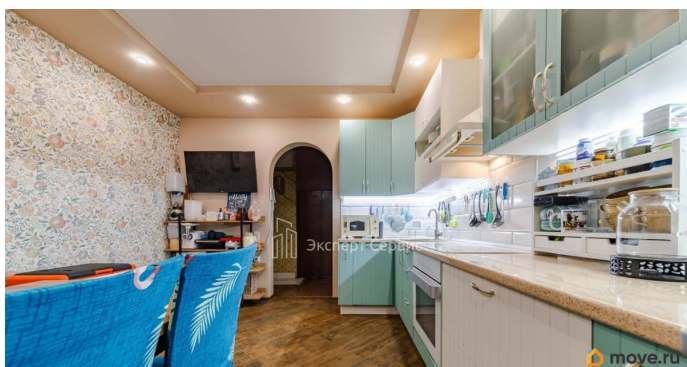
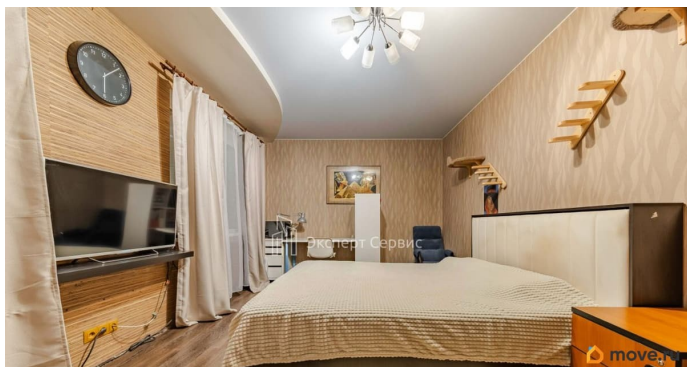
возможна ипотека, лифт, парковка

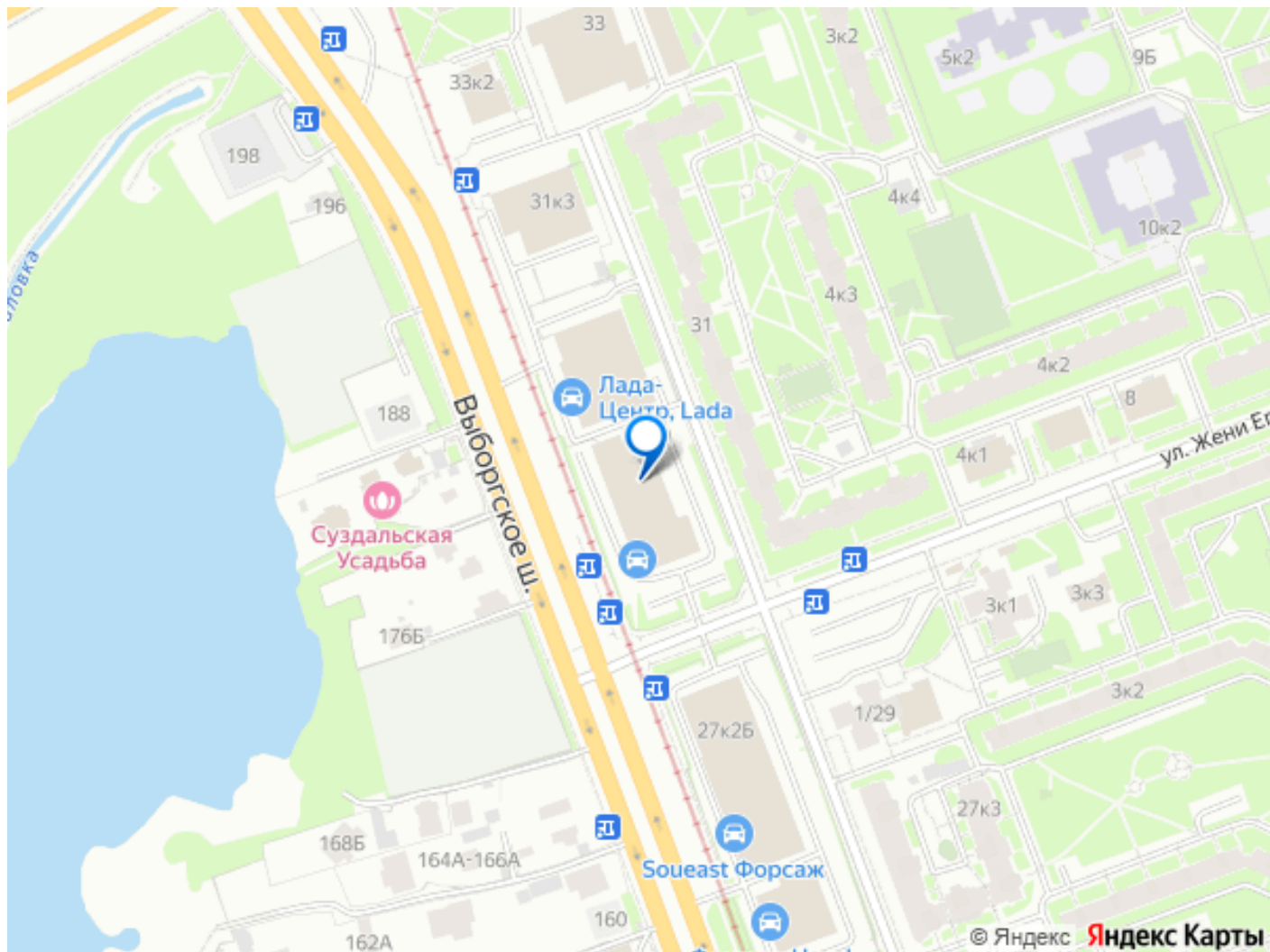
Описание

Код объекта: 1915528. В продаже светлая и уютная квартира в экологичном и удобном для жизни районе! Функциональная двухсторонняя планировка, просторная кухня расположена по центру квартиры, три спальни, все комнаты изолированы, в одной из комнат два окна, очень светло, хотя и второй этаж. Вид из окон на зеленый двор и одно окно выходит на проезд, где нет активного трафика. Квартиры ориентирована на Восток и Запад, что очень благоприятно для освещения и комфорта. Санузел отдельный, очень удобно для большой семьи, рядом просторный коридор, где есть место для стиральной машины и мест хранения. В квартире частично сделан основательный ремонт, кухня и две спальни, заменена проводка и трубы на кухне, теплый пол на кухне, в остальных помещениях и санузлах подготовлено к ремонту, новый владелец может сделать по своему желанию и проекту. Квартира очень светлая и теплая, дом построен с качественной шумо и теплоизоляцией. Парадная чистая и ухоженная, всего 5 квартир на этаже, соседи очень хорошие, много лет живут и знакомы со всеми, нет шума и суеты, в квартире всегда тихо, хорошая звукоизоляция. Установлены новые лифты, грузовой и пассажирский. Рядом с домом много парковочных мест, также есть машиноместо на платной парковке рядом, есть возможность передать новым владельцам. В шаговой доступности школы, детские сады, прекрасный Дом

Культуры, где есть разнообразие кружков по интересам для Ваших деток. Супермаркеты и магазины в изобилии: Перекресток и Семишагов, Озон и WB, а также аптеки, стоматология, кафе, пекарни. До метро можно доехать за 15-20 минут на транспорте или 20-30 минут прогуляться пешком. Очень развит общественный транспорт, рядом остановки трамвая и автобуса, до центра можно добраться за 30-40 минут. В пешей доступности Суздальские Озера и Шуваловский парк, отличные места для прогулок, также можно доехать на машине до ближайших парков Сосновка, ЦПКиО, парк 300 летия за 15-20 минут, удобный выезд на Выборгское шоссе в Курортный район и на загород Север, где очень много Горнолыжных, СПА курортов и мест для отдыха на выходные. По документам: Один взрослый собственник, без обременений и мат капитала, более пяти лет в собственности, быстрый выход на сделку! С момента постройки дома владельцами была одна семья. Звоните, отвечу на все вопросы, организую просмотр.







Move.ru - вся недвижимость России