

🕒 Создано: 22.01.2026 в 22:42

Обновлено: 22.01.2026 в 23:15

<https://spb.move.ru/objects/9288256404>

Алла Янковская, Алла Янковская

79119551729

**Санкт-Петербург, Витебский проспект,
51к1**

18 500 000 ₽

Санкт-Петербург, Витебский проспект, 51к1

Округ

[СПБ, Московский район](#)

Улица

[проспект Витебский](#)

Квартира

Количество комнат

3

Высота потолков

2.8 м

Жилая площадь

47.2 м²

Площадь кухни

12 м²

Общая площадь

78 м²

Этаж

7/15

Детали объекта

Тип сделки

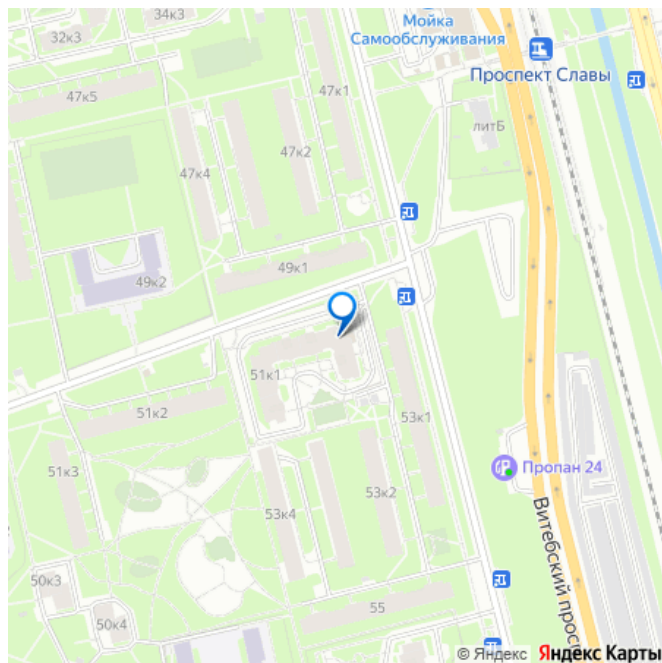
Продам

Раздел

[Квартиры](#)

Тип балкона

для заметок



лоджия

Тип санузла

совмещенный

Вид из окна

во двор

Ремонт

дизайнерский

Квартира в новостройке

да

Покупка в ипотеку

да

возможна ипотека, лифт, парковка

Описание

В продаже в Московском районе г. Санкт-Петербург, который является одним из значимых районов города, в престижном ЖК Жилой комплекс на Витебском проспекте, предлагается уютная, просторная, светлая трехкомнатная квартира, с дизайнерским ремонтом, общей площадью 78 кв. м. В коридоре и санузле установлен теплый пол. - Все комнаты изолированные, что не мало важно для проживания: 12,29 + 15,27 + 19,56 кв. м; В квартире остается: кухонный гарнитур, плита, вытяжка, духовой шкаф, диван на кухне, диван в комнате, мебель по договоренности. - Большой санузел; - Просторная кухня 12 кв. м; - Потолки 2,8 метра; - Лоджия 3.62 кв. м; - Современные скоростные, бесшумные лифты; - Контроль доступа в подъездах и лифтах осуществляется с помощью видеонаблюдения; - Закрытый двор с парковками и оборудованным местом для парковки скорой помощи. - Обустроены

удобные, безопасные детские площадки; -
Благодаря четкой и отлаженной работе
управляющей компании, дом является одним
из лучших домов района, внутри комплекс
отвечает всем современным требованиям
качества и комфорта, всегда чистые входные
группы и ухоженная территория; -

Видеонаблюдение охватывает всю
территорию комплекса вместе с парковками.

- Устройство зеленых зон отдыха с
красивейшими розариями и цветниками. -

Район, в котором возведен ЖК, является
очень выгодным в плане инфраструктурного
и транспортной доступности. Дом находится
в шикарной локации!!! - Остановка

общественного транспорта рядом с домом. -

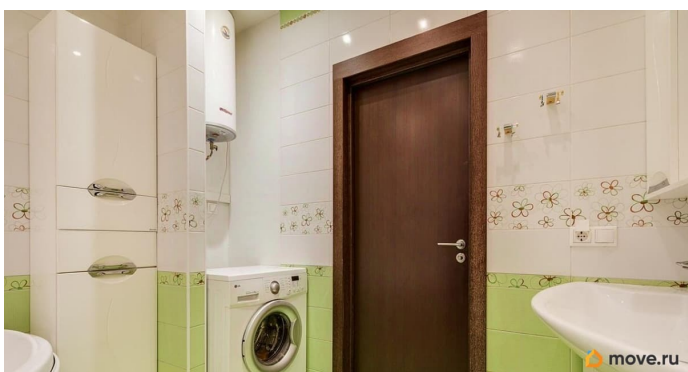
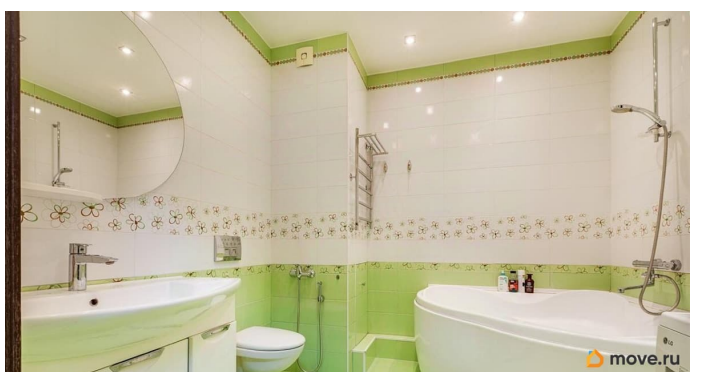
До станций метро: Московская, Пр. Славы,
Купчино, Звездная всего 3 остановки на
общественном транспорте или пятнадцать
минут прогулочным шагом. Витебский

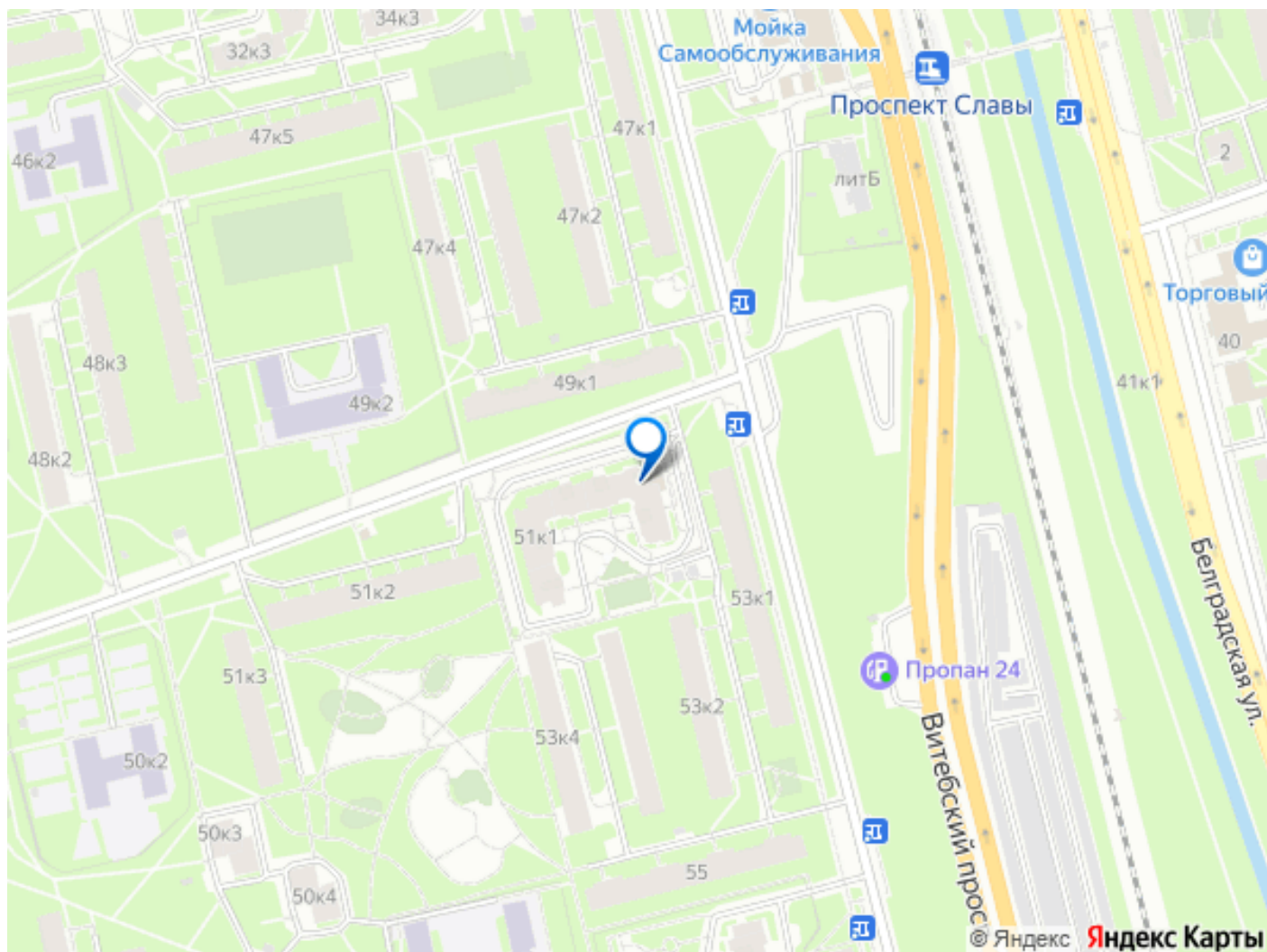
проспект является одной из центральных
магистралей, связывающих центральную
часть города с Московским районом; - Рядом
с домом находится и железнодорожная
станция Проспект Славы, что позволяет
беспрпятственно за 12 минут добраться до
центра города, станции метро Пушкинская! -

В пяти минутах ходьбы от дома находится
гипермаркет Окей, большой спортивный
комплекс Дом спорта и ТЦ Космос и Питер. - В
непосредственной близости от дома
функционируют школы, детские сады, две
поликлиники: взрослая и детская (обе в 10
минутах ходьбы). - Удобный выезд на КАД и
ЗСД. Один взрослый собственник, документы
готовы, полная стоимость в договоре.

Подходит для покупки всех видов ипотеки.

Приобретение этой квартиры — разумное
вложение капитала. Она идеально подходит
как для комфортного проживания, так и для
прибыльных коммерческих целей.





Move.ru - вся недвижимость России