

🕒 Создано: 03.04.2026 в 13:04

🔄 Обновлено: 03.04.2026 в 13:17

Яна Ильина, Яна Ильина

79157607255

Санкт-Петербург, улица Новая, 51к2

15 000 000 ₹

Санкт-Петербург, улица Новая, 51к2

Округ

[СПБ, Приморский район](#)

Улица

[деревня Новая](#)

Квартира

Количество комнат

3

Площадь кухни

27 м²

Общая площадь

78 м²

Этаж

2/3

Детали объекта

Тип сделки

Продам

Раздел

[Квартиры](#)

Тип балкона

2 балкона

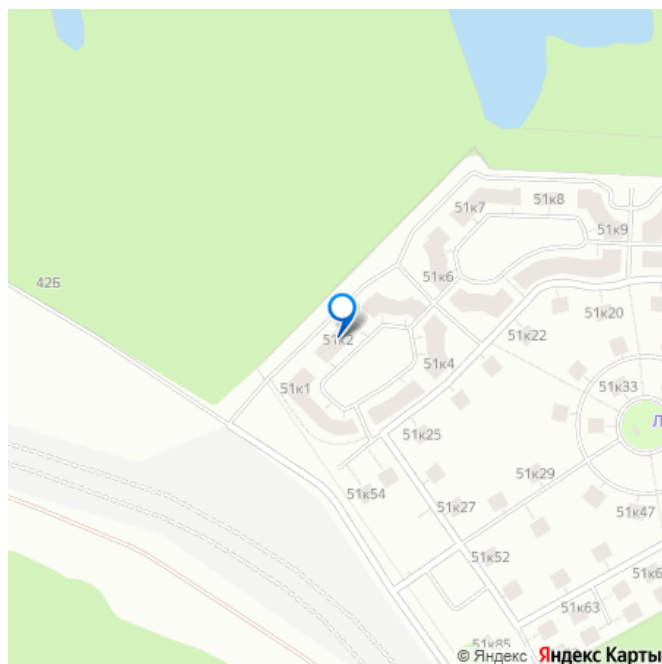
Вид из окна

на улицу

Покупка в ипотеку

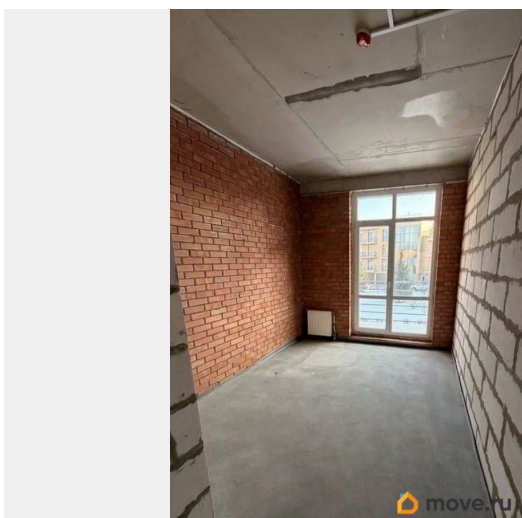
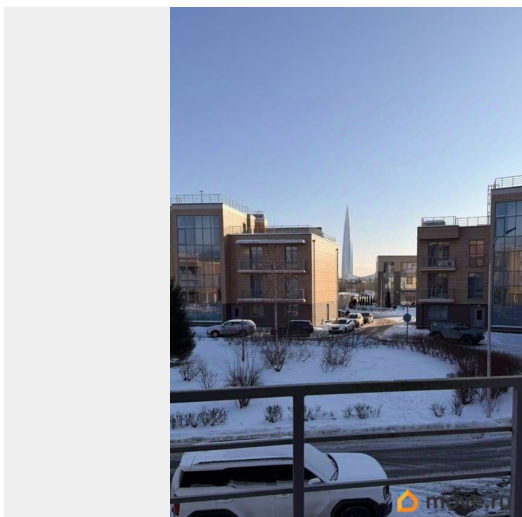
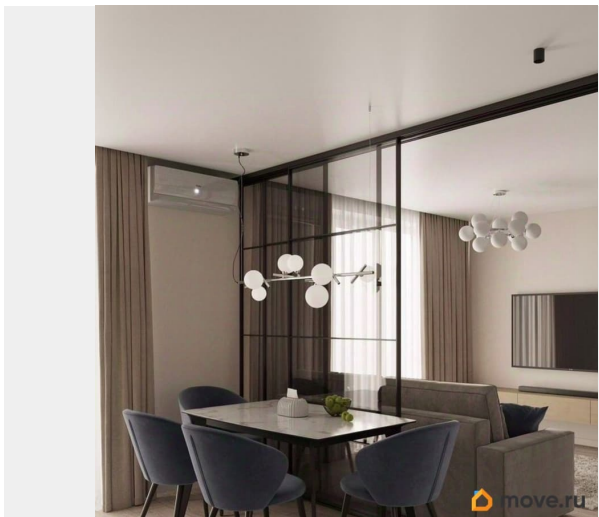
да

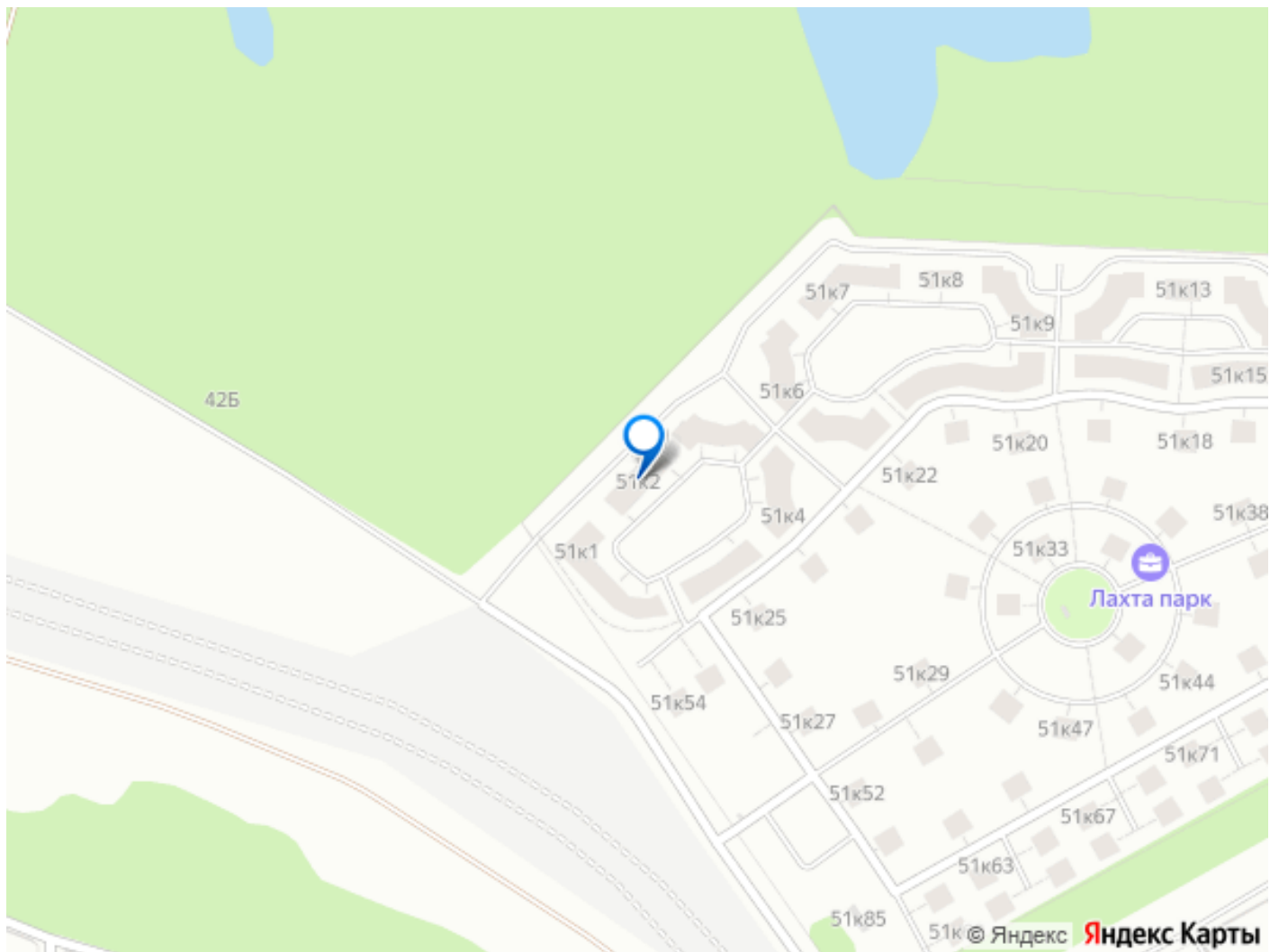
для заметок



Описание

Продаётся просторная распашная квартира 79,6 м² в престижном ЖК «Лахта Парк» — идеальный вариант для большой семьи или тех, кто хочет создать жильё мечты под себя. Дом современный, с отличной инфраструктурой, в окружении парков и удобной транспортной доступности. Возможность сделать временную регистрацию становится реальной! Планировка и возможности — Изолированные комнаты (3 отдельных спальни) — полная приватность для семьи. — Свободная планировка: легко снести перегородки и сделать уютную «ЗЕ» с огромной кухней-гостиной до 27 м². — Два балкона 6 и 7 м² — дополнительные зоны для отдыха с панорамными видами. Состояние и преимущества Квартира без отделки — ремонт по вашему вкусу сэкономит бюджет и позволит воплотить любые идеи дизайна. Распашонка обеспечивает максимум света и солнца весь день. Закрытая территория ЖК с детскими площадками, парковкой и безопасностью. Локация и инфраструктура «Лахта Парк» — элитный район у Лахта-центра: рядом метро «Беговая» (15 мин), школы, сады, ТЦ и зелёные зоны. Идеально для жизни и инвестиций — спрос на такие объекты стабильно высокий. Один взрослый собственник. Без обременений.





Move.ru - вся недвижимость России