

🕒 Создано: 21.11.2025 в 10:56

Обновлено: 27.11.2025 в 15:18

**Санкт-Петербург, Геологическая улица,
44к1**

10 699 999 ₽

Санкт-Петербург, Геологическая улица, 44к1

Округ

[СПБ, Красносельский район](#)

Улица

[улица Геологическая](#)

Квартира

Количество комнат

3

Высота потолков

2.6 м

Жилая площадь

49 м²

Площадь кухни

14 м²

Общая площадь

79.3 м²

Этаж

9/10

Детали объекта

Тип сделки

Продам

Раздел

[Квартиры](#)

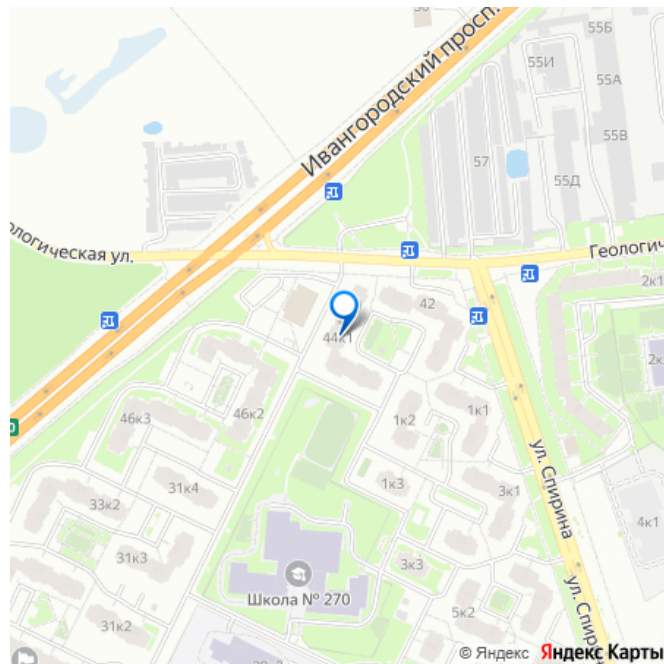
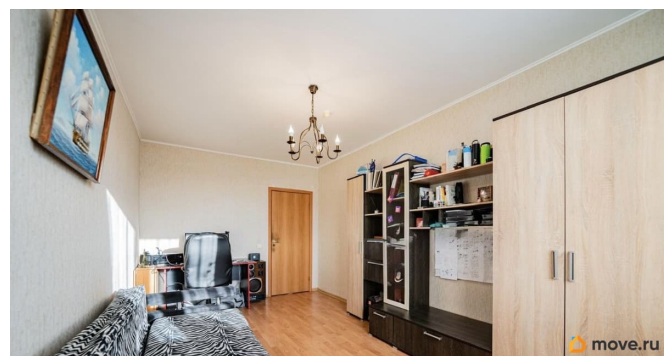
Тип балкона

<https://spb.move.ru/objects/9286753331>

**Олеся Бирючевская, Олеся
Бирючевская**

79812227250

для заметок



2 лоджии

Тип санузла

раздельный

Вид из окна

на улицу

Ремонт

косметический

Покупка в ипотеку

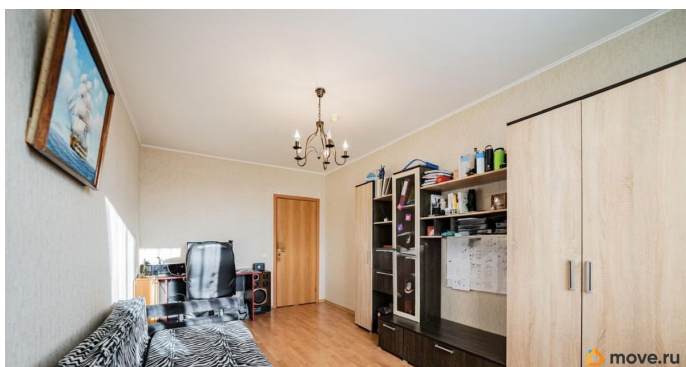
да

возможна ипотека, лифт, парковка

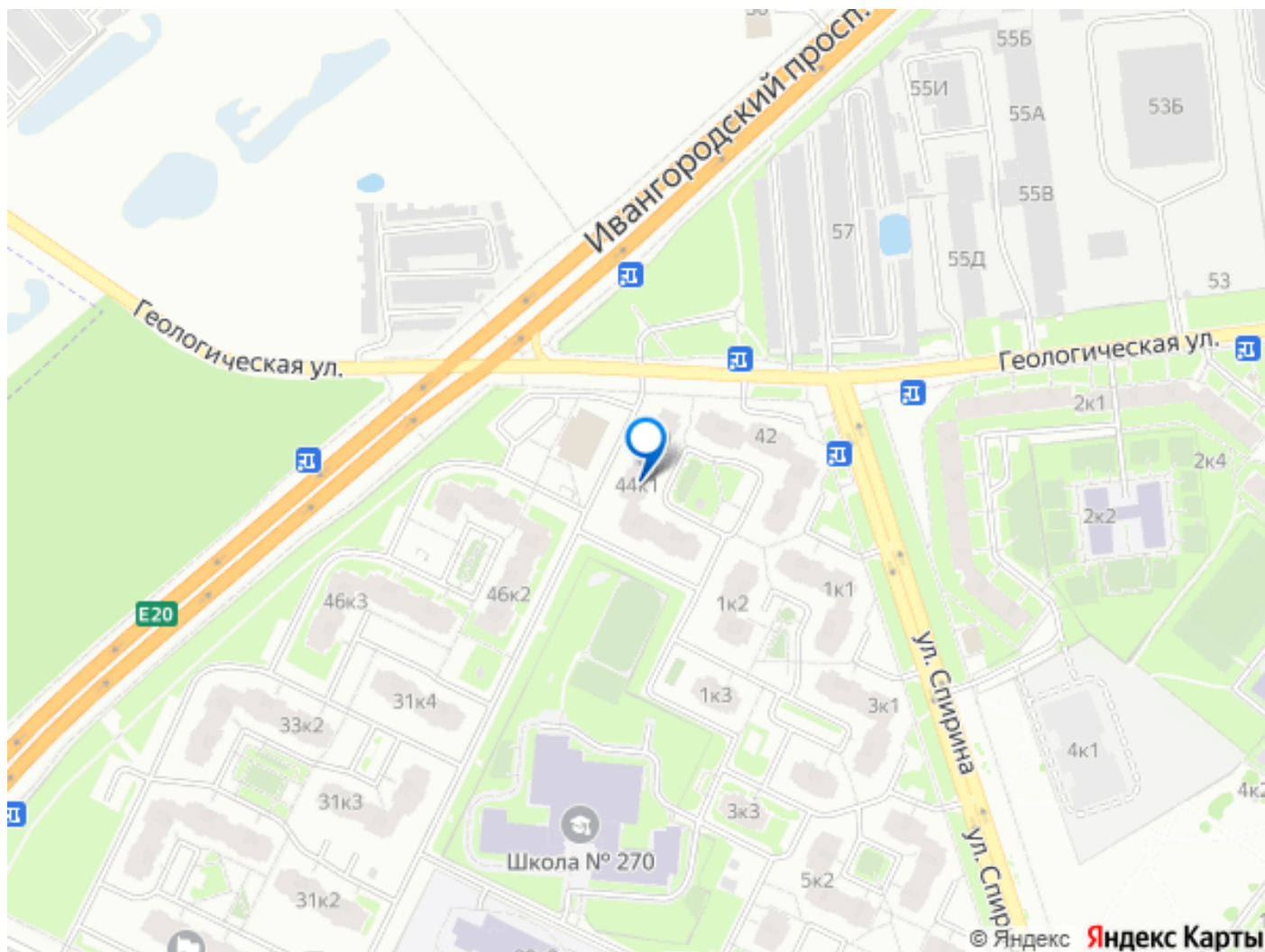
Описание

Добрый день! ВНЕСЕН ЗАДАТОК ДО 15.12.2025. Продаём семейную просторную трехкомнатную квартиру в Красном Селе. О ДОКУМЕНТАХ: У квартиры 4 совершеннолетних собственника, которые будет присутствовать на сделке лично. Квартира с чистой юридической историей, в собственности с момента сдачи дома, без обременений и долгов, подходит под ипотеку. При необходимости бесплатно поможем Вам с одобрением ипотеки на наиболее выгодных условиях. О КВАРТИРЕ: Квартира общей площадью 79,3 м2 с максимально функциональной планировкой - просторные комнаты и кухня, две вместительные застекленные лоджии, санузел раздельный. В квартире произведен косметический ремонт, установлены пластиковые окна, центральное водоснабжение и отопление. Квартира двусторонняя, вид из окон на улицу и во двор. Перед входом в квартиру есть техническая возможность получения дополнительного функционального места пользования, установив еще одну входную

дверь, на установку разрешение от управляющей компании имеется. ПРО ДОМ И ИНФРАСТРУКТУРУ: Квартира расположена на 9 этаже 9 этажного монолитно-кирпичного дома 2011 года постройки, над этажом имеется технический этаж. Чистая парадная. Свободная парковка во дворе, около дома всегда имеются свободные парковочные места. Во дворе детская площадка. Дом находится в развитом и благоустроенном районе Красного Села. Рядом с домом продуктовые магазины, аптеки, пункты выдачи товаров, пышечная. Вся социальная инфраструктура в пешей доступности: школы 270 и 380, детский сад 2, поликлиника. Локация утопает в теплое время года в зелени. Рядом с кварталом и Сквер 300 летия города Красное Село- идеальное место как для спокойного времяпровождения, так и для активного отдыха. Остановка общественного транспорта около дома, до трех станций метро - 20 минут на автомобиле или 30 минут на общественном транспорте. Ивангородский проспект обеспечивает быстрый выезд на Таллинское шоссе и КАД. Торг возможен, но только после просмотра Звоните, бесплатно проконсультирую по сделке!







Move.ru - вся недвижимость России