

Санкт-Петербург, улица Лидии Зверевой,  
ЗкЗ

16 500 000 ₽

Санкт-Петербург, улица Лидии Зверевой, ЗкЗ

Округ

[СПБ, Приморский район](#)

## Квартира

Количество комнат

3

Высота потолков

2.7 м

Жилая площадь

50.1 м<sup>2</sup>

Площадь кухни

9.5 м<sup>2</sup>

Общая площадь

79.4 м<sup>2</sup>

Этаж

22/25

## Детали объекта

Тип сделки

Продам

Раздел

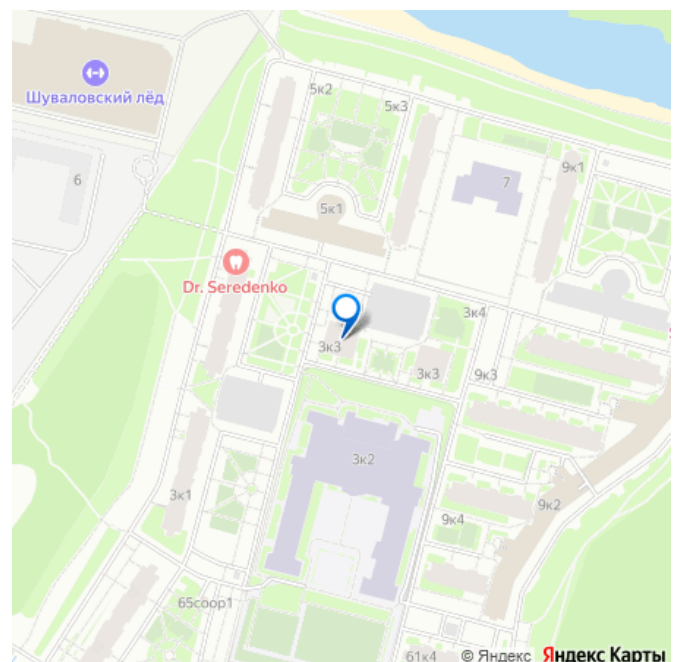
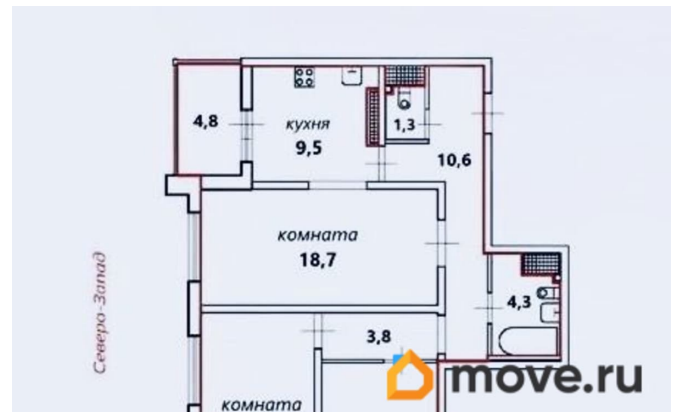
[Квартиры](#)

Тип балкона

2 лоджии

Тип санузла

для заметок



совмещенный

Вид из окна

на улицу

Ремонт

косметический

Квартира в новостройке

да

Год сдачи

4 квартал 2018 г.

Покупка в ипотеку

да

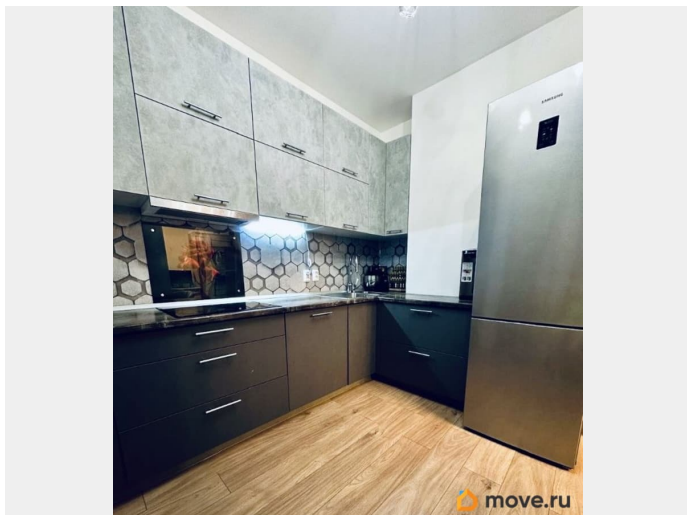
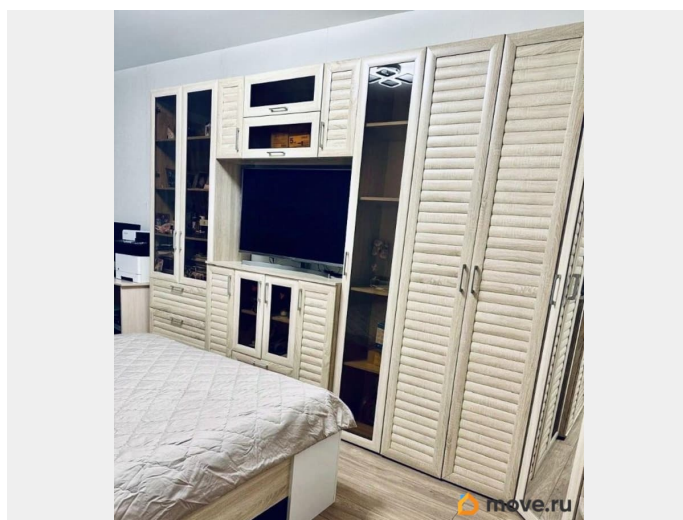
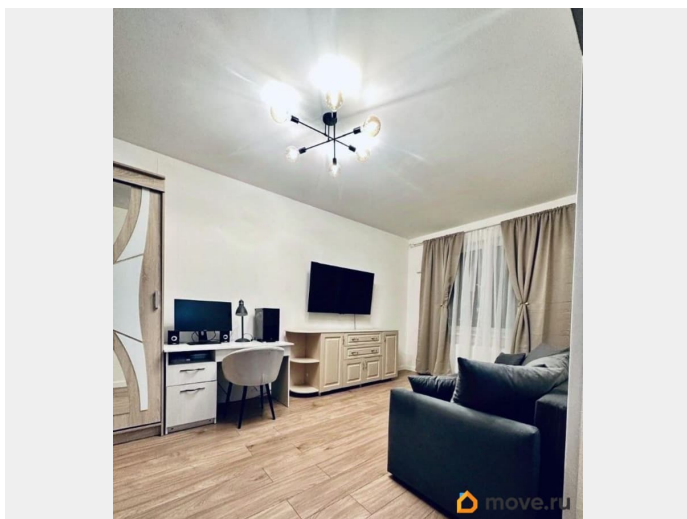
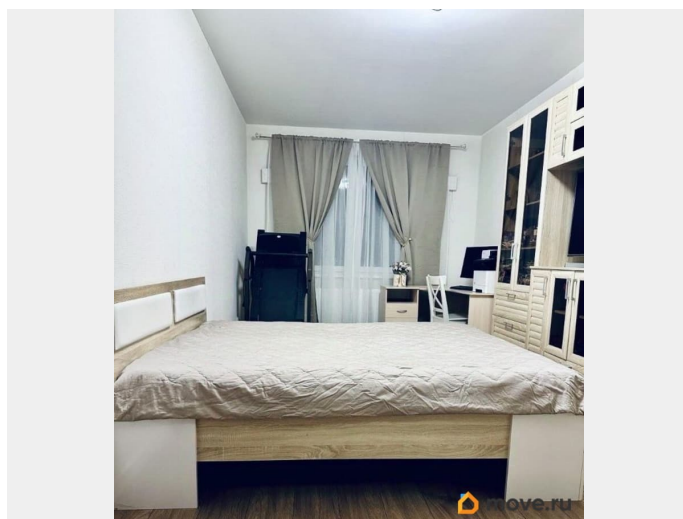
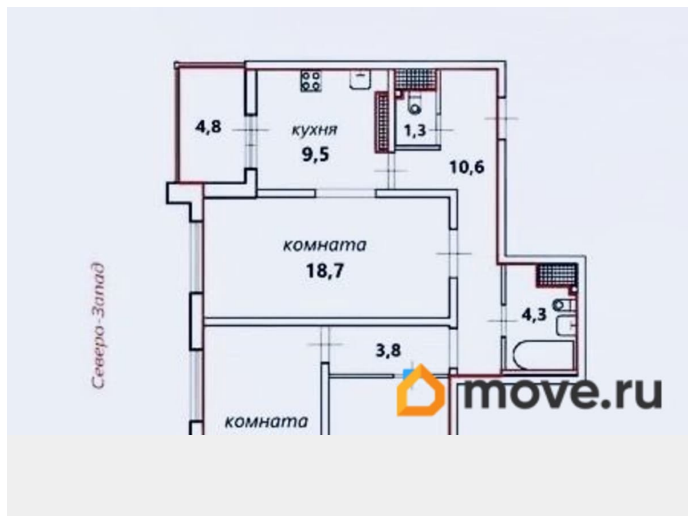
возможна ипотека, лифт, парковка

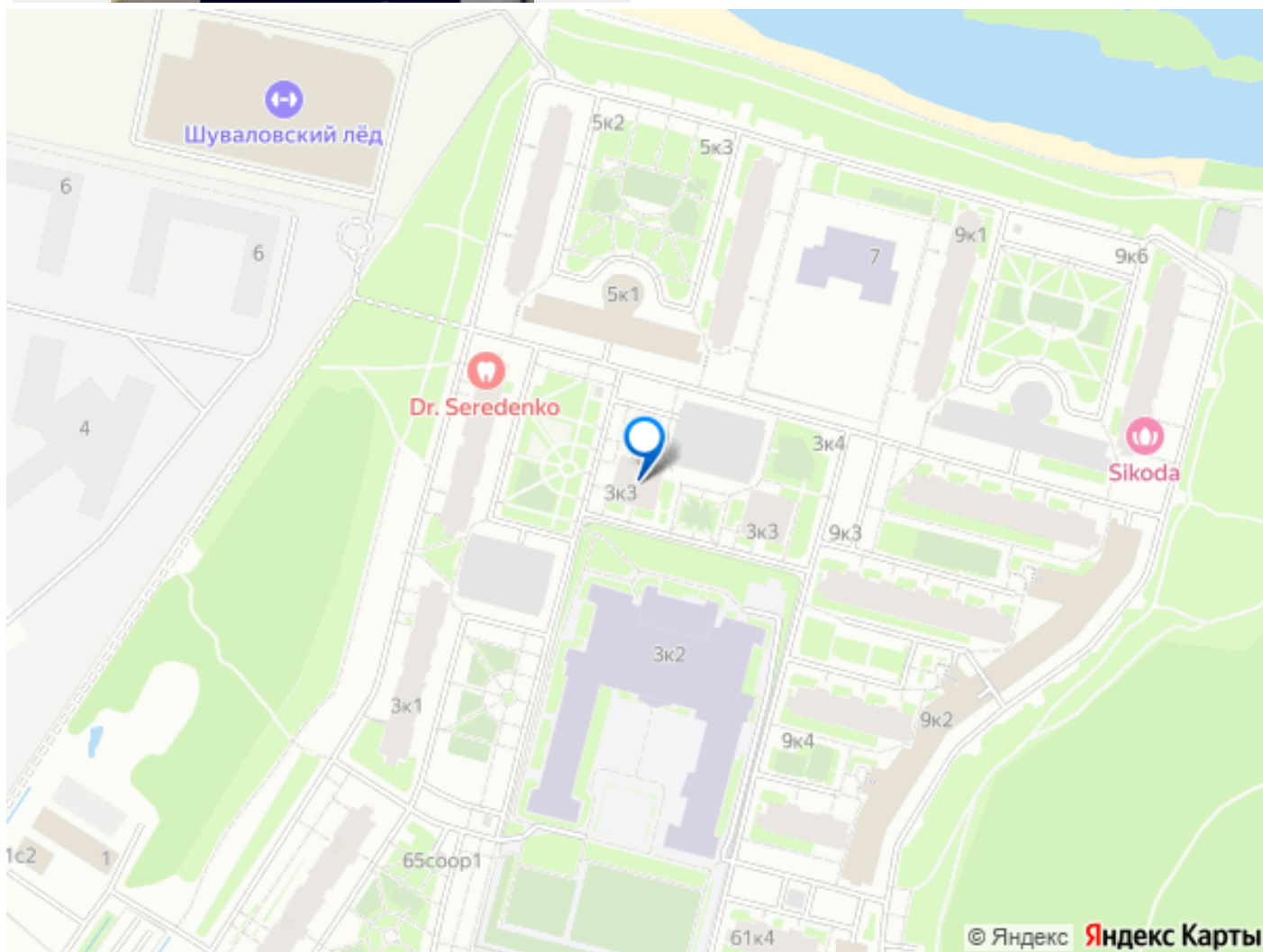
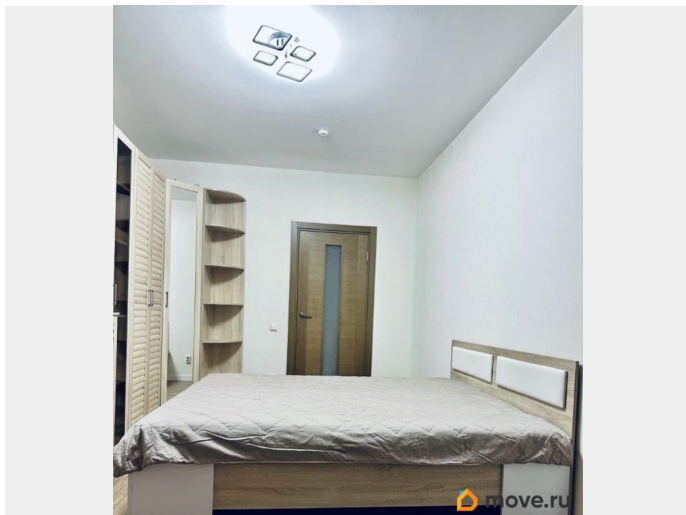
## Описание

Трёхкомнатная квартира у Шуваловского карьера Локация с характером: вода, зелень и продуманный район Квартира в ЖК Шуваловский — вариант для тех, кто в первую очередь выбирает место: природа у дома, готовая инфраструктура и удобный выезд в город. Здесь главное достоинство — локация и окружение, а уже затем — метры. Локация и окружение Природа у дома - Окна выходят на Шуваловский карьер и зелёную зону. - Живописные виды в течение всего года, утренние пробежки и прогулки в пешей доступности. - Нет ощущения плотной застройки без воздуха — у комплекса есть своя природная доминанта. Современный район с готовой инфраструктурой - Формат город в городе: - магазины и супермаркеты, - пункты выдачи заказов, - спортивные клубы, - кафе и салоны. - Всё в пешем радиусе — комфортный быт без постоянной привязки к машине. Семейная среда - Школа и детский сад — во дворе ЖК. - Детские и спортивные

площадки на закрытой территории. -  
Безопасные маршруты для детей,  
контролируемый доступ в парадные.  
Транспортная доступность - Быстрый выезд  
на КАД и ЗСД — около 7 минут на  
автомобиле. - Удобное сообщение с  
ключевыми районами Петербурга. -  
Проектируемая станция метро Шуваловский  
проспект усиливает потенциал локации и её  
долгосрочную ценность. Пространство  
квартиры Основные параметры - Общая  
площадь — 79,4 м². - Потолки — 2,7 м,  
ощущение объёма и воздуха. Планировка с  
вариантами - Возможны два сценария: 1.  
Кухня-гостиная 28,2 м² — единое семейное  
пространство для общения, 2. Три отдельные  
комнаты: 18,7 + 17,0 + 14,2 м² — комфорт  
для семьи с детьми или работа из дома.  
Дополнительное пространство - Две  
застеклённые лоджии, суммарно около 7 м²: -  
зона отдыха, - кабинет, - место для хранения  
сезонных вещей. Комфорт в повседневной  
жизни - Два санузла — удобно для семьи, нет  
пересечений по утрам. - Выполнен  
косметический ремонт, можно заехать и  
жить. - В подарок остаётся оборудованная  
кухня со встроенной техникой. Дом и  
качество среды - Монолитный дом 2018 года  
постройки от ЛСР. - На этаже — всего 8  
квартир, при этом 4 лифта: - комфортный  
трафик, - минимальные ожидания, -  
спокойная атмосфера. - Аккуратные  
парадные, благоустроенные дворы,  
современная инженерия. Юридическая часть  
- Первый собственник. - Полная стоимость в  
договоре. - Без перепланировок. - Ипотека  
возможна, пакет документов готов к сделке.  
Эта квартира подойдёт тем, кто ищет  
семейное пространство с видом на воду и  
зелень, в современном районе с развитой  
инфраструктурой и удобной транспортной

связкой. Могу направить планировку, дополнительные фото, детали по дому и формату сделки, а также согласовать удобное время для просмотра.





Move.ru - вся недвижимость России