

**Санкт-Петербург, шоссе Колпинское,
40к1**

13 600 000 ₽

Санкт-Петербург, шоссе Колпинское, 40к1

Округ

[СПБ, Пушкинский район](#)

Квартира

Количество комнат

3

Высота потолков

2.6 м

Жилая площадь

47.6 м²

Площадь кухни

12.3 м²

Общая площадь

79.4 м²

Этаж

7/10

Детали объекта

Тип сделки

Продам

Раздел

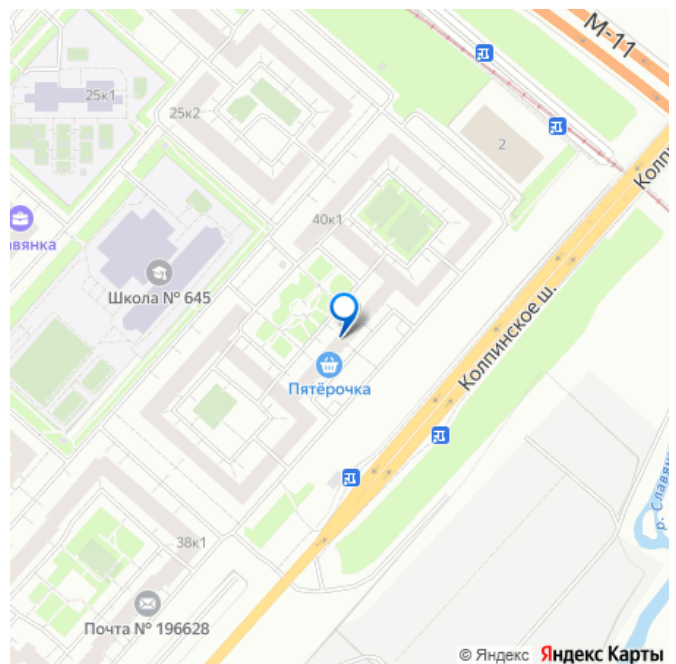
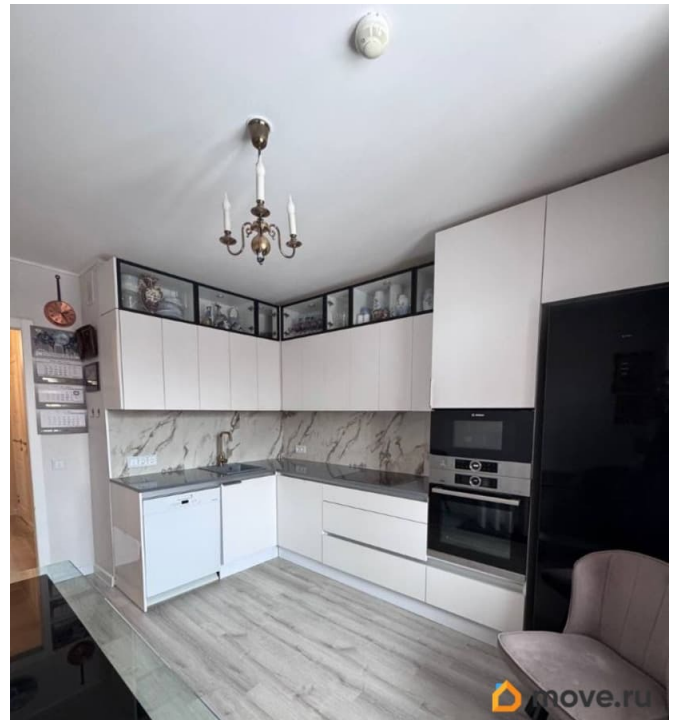
[Квартиры](#)

Тип балкона

балкон

Тип санузла

для заметок



раздельный

Вид из окна

во двор

Ремонт

евро

Покупка в ипотеку

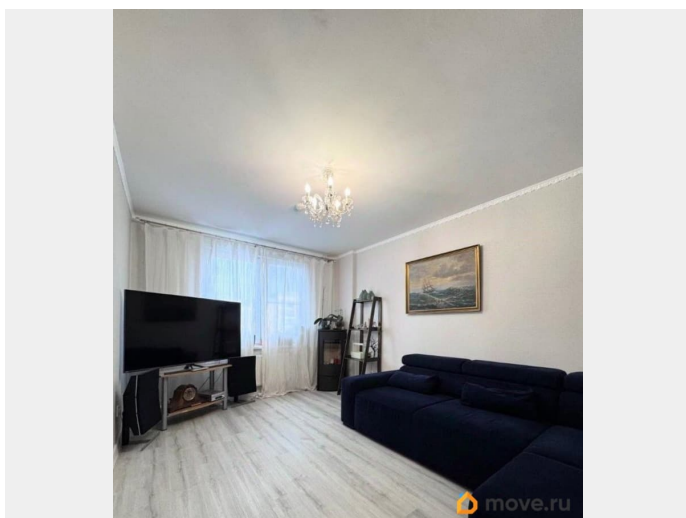
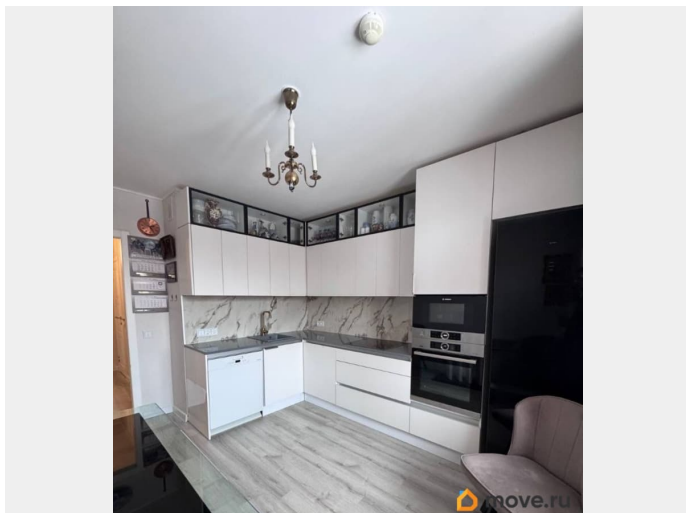
да

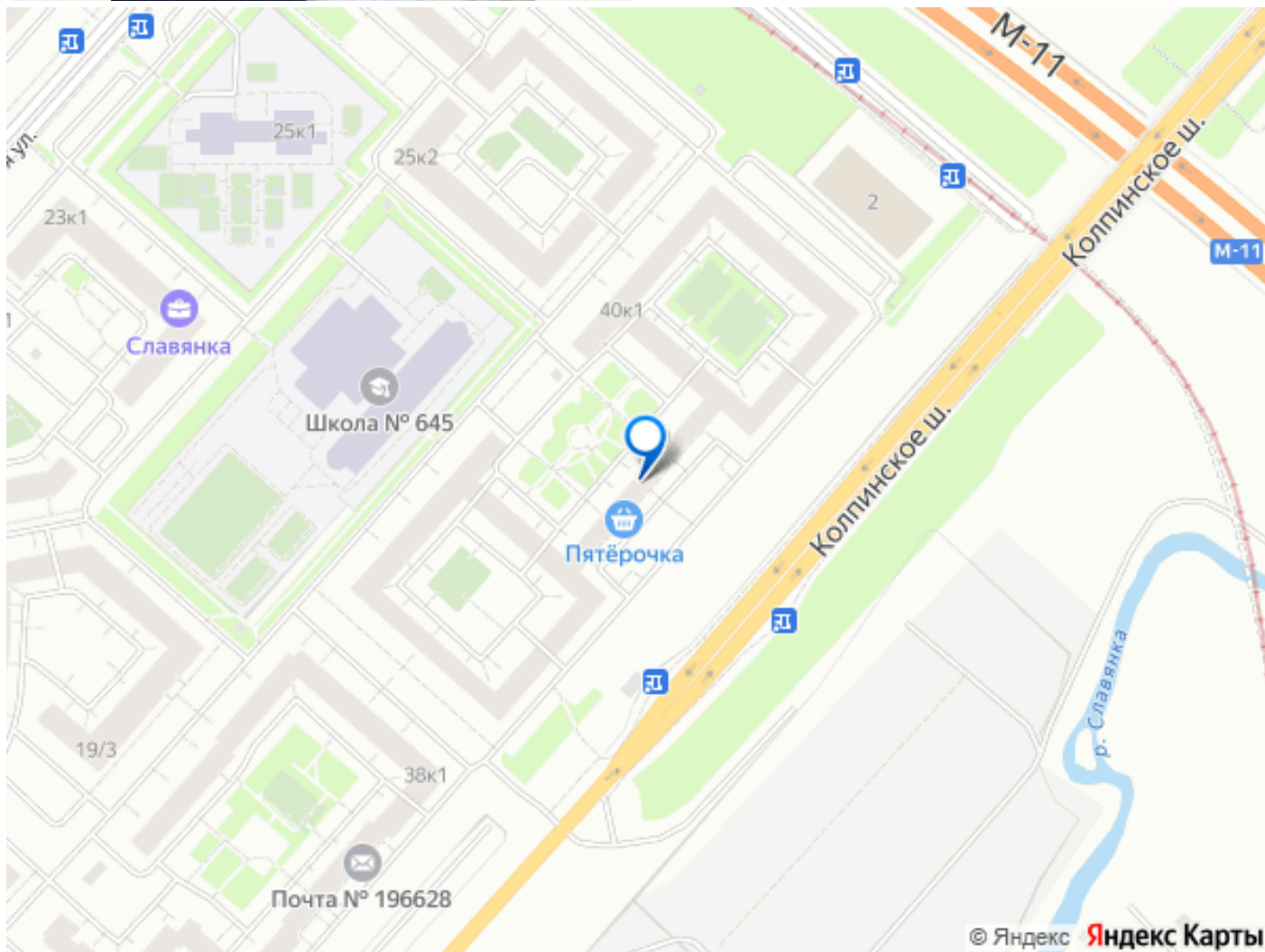
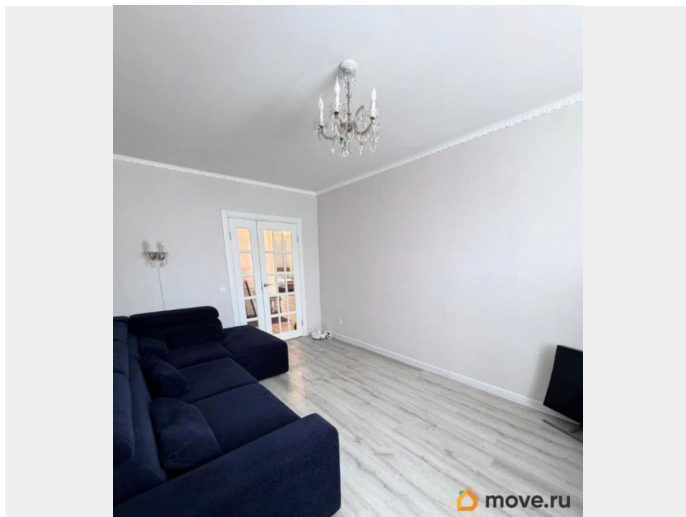
возможна ипотека, лифт, парковка

Описание

Продается просторная 3 комнатная квартира для большой семьи. Квартира светлая, очень уютная, эргономичной планировки: есть большая гардеробная, все три комнаты отдельные, прихожая практичной квадратной формы, раздельный санузел. Состояние отличное, можно сразу заезжать. Ремонт делали качественно, для себя. Часть мебели остается, в том числе и качественный кухонный гарнитур. Приличные доброжелательные соседи. Во дворе всегда есть место для парковки автомобиля. Инфраструктура развита: в пешей доступности огромное количество магазинов, пунктов пвз, несколько школ, современные детские сады, есть амбулатория и несколько отделений поликлиники. Хорошая транспортная инфраструктура: до КАД 15 минут на автомобиле, до ближайших станций метро Звездная и Московская — 20 минут езды. От жд станции Царское село, расположенной поблизости, полчаса на электричке до Витебского вокзала. Рядом — выезды на Колпинское и Московское шоссе, трассу М-11. Проектируется скоростная трамвайная линия. На современном скоростном трамвае до метро Купчино можно будет добраться за 35 минут. Недалеко от

Пушкин и Павловск, в окружении великолепных парков, роскошных дворцов и превосходных музеев. В собственности с 2012 года, обременений нет. Есть несовершеннолетний собственник, встречающая покупка подобрана, все подготовим быстро. Торг возможен.





Move.ru - вся недвижимость России