

Собственник

**79819201770**

Создано: 13.11.2025 в 23:17

Обновлено: 06.12.2025 в 12:26

Санкт-Петербург, Литейный проспект, 31

**26 000 000 ₽**

Санкт-Петербург, Литейный проспект, 31

Округ

[СПБ, Центральный район](#)

Улица

[проспект Литейный](#)

**Квартира**

Количество комнат

3

Высота потолков

3.8 м

Жилая площадь

50 м<sup>2</sup>

Площадь кухни

13.5 м<sup>2</sup>

Общая площадь

79.6 м<sup>2</sup>

Этаж

2/5

**Детали объекта**

Тип сделки

Продам

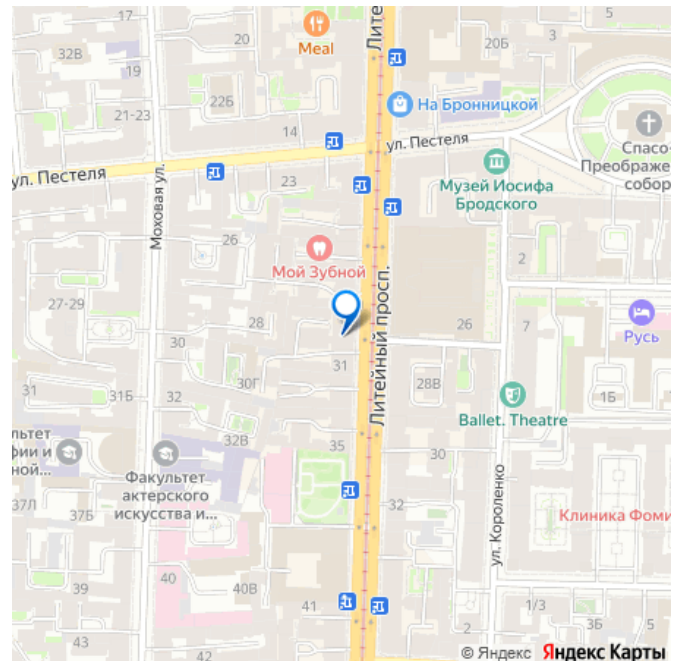
Раздел

[Квартиры](#)

Тип санузла

раздельный

для заметок



Вид из окна

во двор

Ремонт

косметический

Покупка в ипотеку

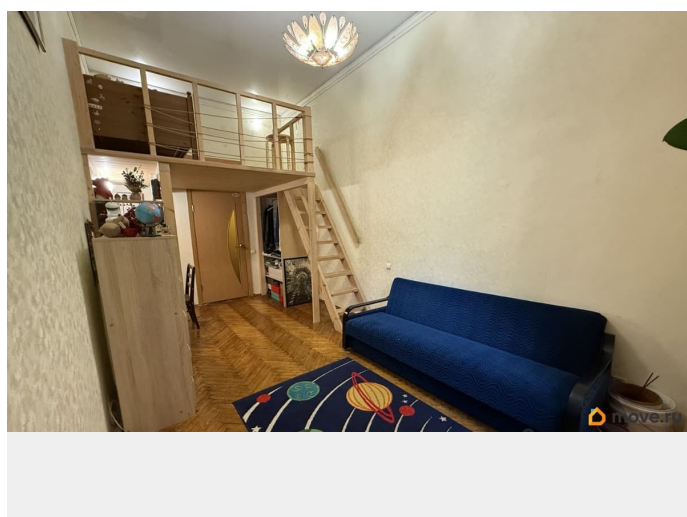
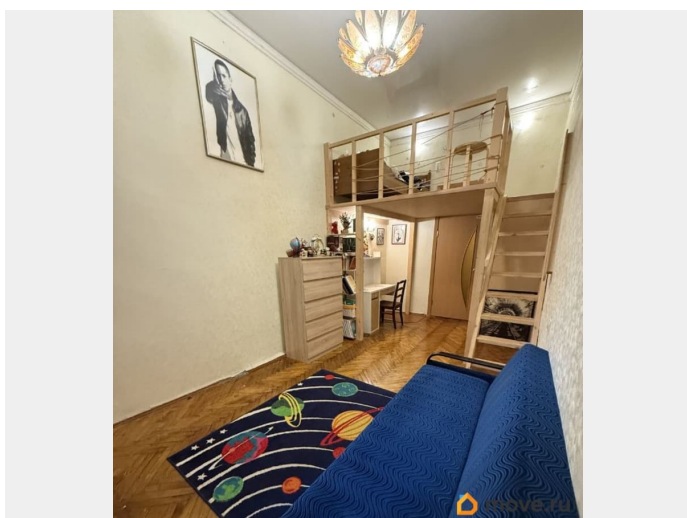
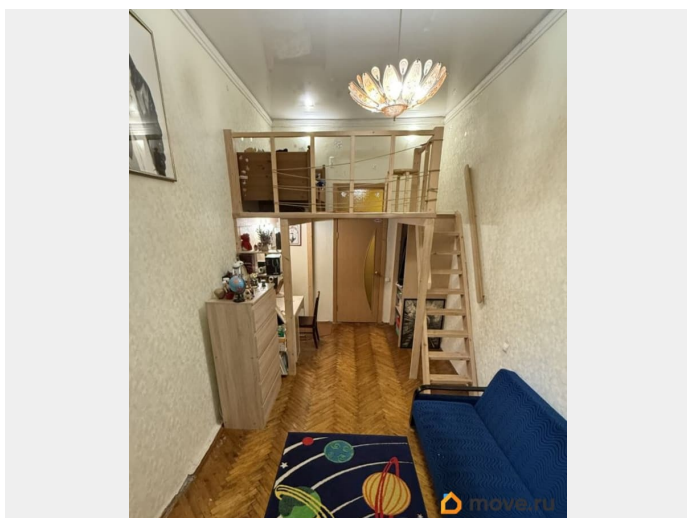
да

возможна ипотека, лифт, парковка

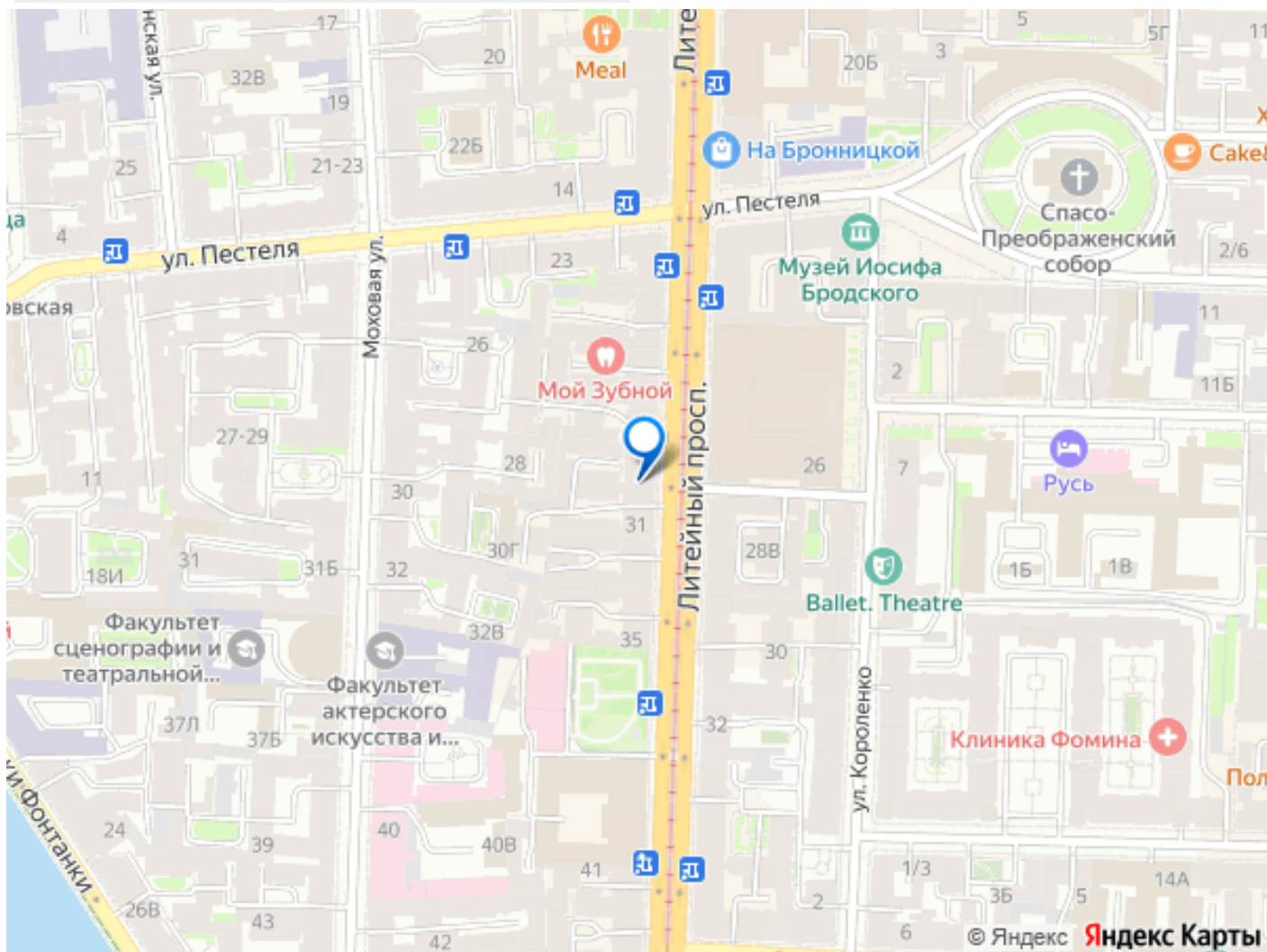
## Описание

Исторический центр города со всей его красотой и прекрасной инфраструктурой, в шаговой доступности много станций метро, такие как Чернышевская, пл. Восстания/Маяковская, Невский пр./Гостинный двор, Владимирская/Достоевского. Также в шаговой доступности Московский и Финляндский вокзалы, до Витебского вокзала так же очень близко. По близости находятся парки и сады, такие как Таврический, Михайловский, Летний, Шереметевский, Итальянский, Марсово поле, не говоря уже о достопримечательностях которые здесь на каждом шагу. Магазинов по близости в избытке, на любой вкус и кошелёк. Сам дом в хорошем состоянии, пару лет назад производился косметический ремонт с частичной заменой коммуникаций. Во дворе можно парковать автомобиль, пульт от ворот передадим новым владельцам квартиры. Дом 31 по Литейному проспекту в Санкт-Петербурге — доходный дом Императорского человеколюбивого общества. В доме в разное время жили: инженер И. Герасимов, инженер А. Клейн, инженер В. Николя, архитектор А. Тихобразов. Здание построено в 1877-1880 годах по проекту архитектора Ф. С. Харламова. Фасад выполнен в неорусском

стиле и стилизован под древнерусское  
зодчество. Звоните пишите с удовольствием  
ответу на все вопросы касающиеся квартиры.







Move.ru - вся недвижимость России