

Создано: 09.02.2026 в 15:15

Обновлено: 10.02.2026 в 12:56

**Санкт-Петербург, Комендантский  
проспект, 39к1**

**17 900 000 ₽**

Санкт-Петербург, Комендантский проспект, 39к1

Округ

[СПБ, Приморский район](#)

Улица

[проспект Комендантский](#)

## Квартира

Количество комнат

3

Жилая площадь

53.1 м<sup>2</sup>

Площадь кухни

9 м<sup>2</sup>

Общая площадь

79.6 м<sup>2</sup>

Этаж

11/14

## Детали объекта

Тип сделки

Продам

Раздел

[Квартиры](#)

Тип балкона

лоджия

Покупка в ипотеку

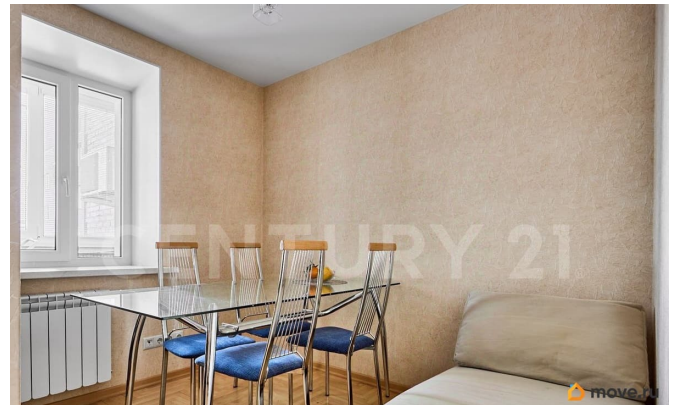
<https://spb.move.ru/objects/9289469017>

**Валентина Кислицина, CENTURY 21**

**Capital Petersburg**

**79811578248**

для заметок



возможна ипотека, лифт

## Описание

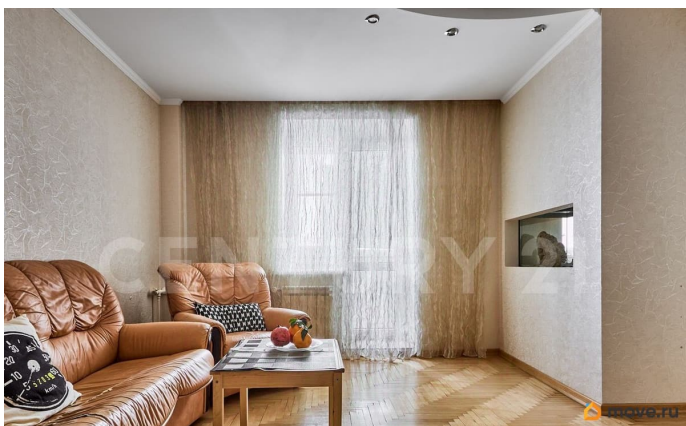
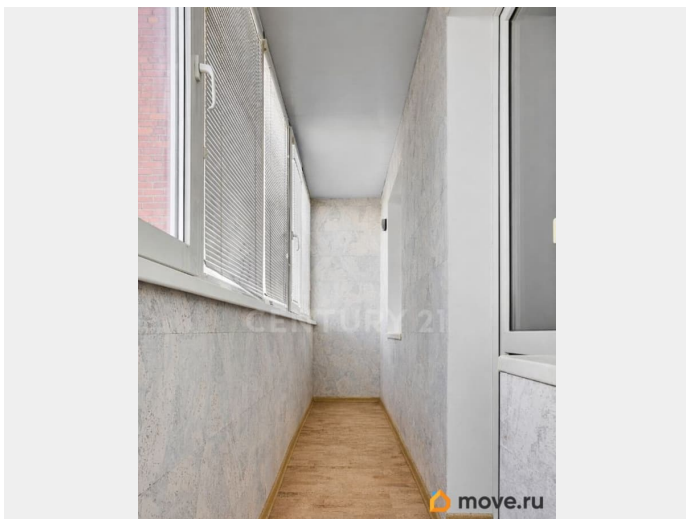
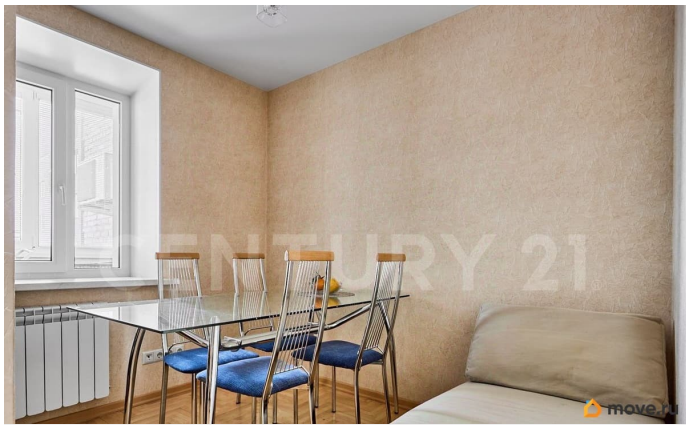
Прекрасная возможность стать обладателем трехкомнатной квартиры в кирпичном доме в Приморском районе - новом сердце города Санкт-Петербурга. О доме: +Кирпичный дом 1996 года постройки от надежного застройщика; +Видовая квартира; +Чистые ухоженные парадные; +Система круглосуточного видеонаблюдения и охраны; +Материал стен-кирпич, тип перекрытий-железобетон; +Произведена замена лифтов . О квартире: +Квартира общей площадью 79,6 кв.м (без лоджии) находится на 11 этаже, что обеспечивает хорошую звукоизоляцию и отличный вид из окон. На этаже 4 квартиры; +Квартира двухсторонняя, окна выходят на северо-запад и юго-восток; +Идеальная эргономичная планировка: изолированная кухня от основного пространства квартиры и три отдельные комнаты - гостиная и две спальни, большая прихожая и много мест для хранения; +Квартира в отличном состоянии: сделан качественный евро ремонт, что позволит новым владельцам сразу заехать и наслаждаться жизнью без дополнительных вложений и ремонтных работ. В квартире: пол- наборный паркет из березы, в ванной, туалете, кухне- плитка с подогревом, стены отделаны высококачественными обоями производства США, Швеции и Германии; +Уютная кухня со всей необходимой техникой (духовка Bosch, посудомоечная машина Bosch, холодильник , керамическая панель, стиральная машина) и утварью ; +Просторная прихожая ,оборудованная всей необходимой мебелью. +Также имеется

балкон, откуда открывается прекрасный вид на двор и улицу. Инфраструктура:

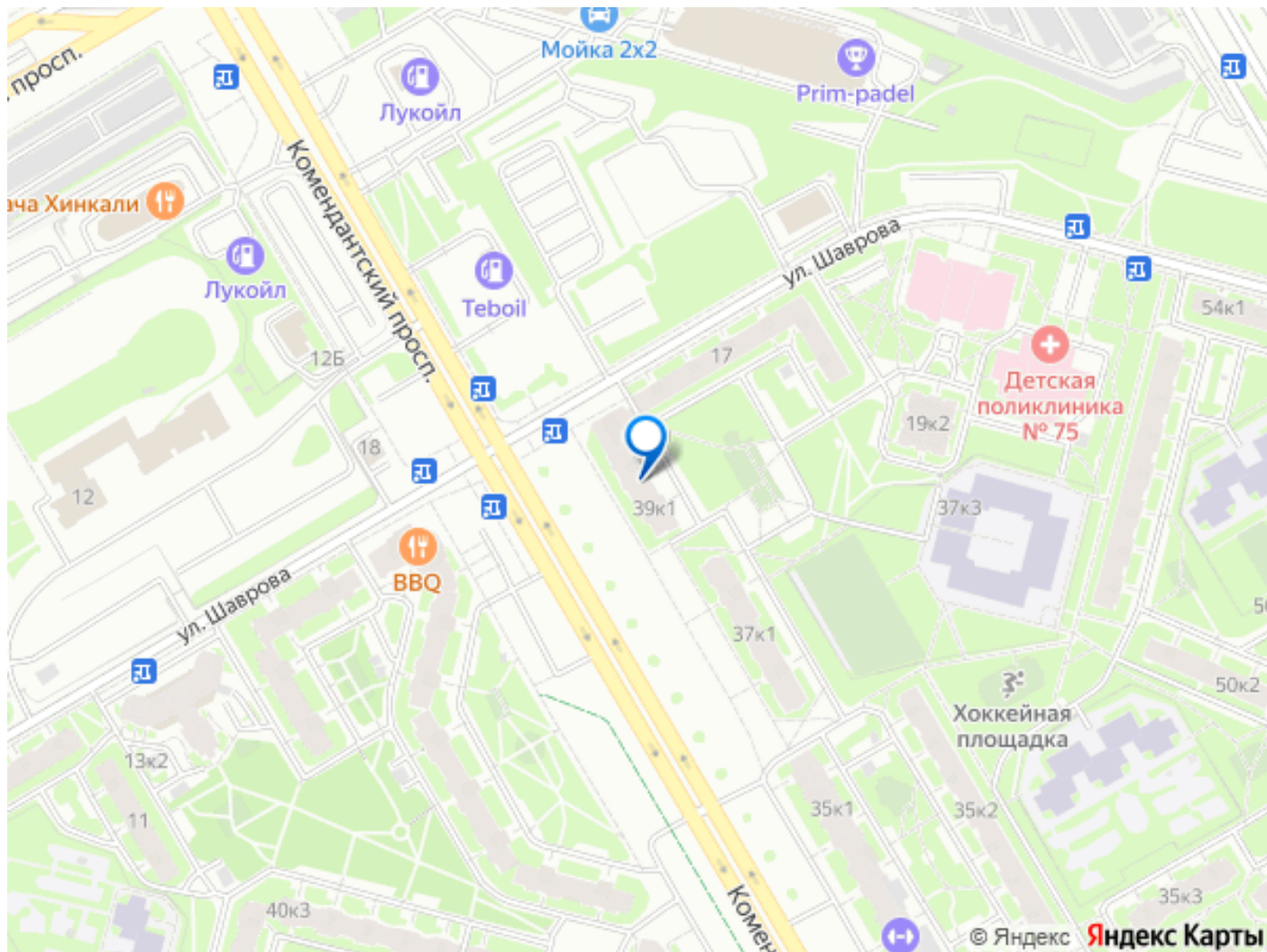
- +Приморский район - обжитой район города;
- +Напротив дома остановки общественного транспорта, а еще магазины, спортивные клубы, ресторан, поликлиники (детская и взрослая), две школы, детские сады и все, что необходимо для жизни в современном мегаполисе;
- +Расположение дома позволяет легко выезжать на КАД, ЗСД, до центра города -30 минут на транспорте, до метро Комендантский проспект- 20 минут пешей прогулки;
- +У Приморского района очень хорошие перспективы развития: планируется запуск нескольких станций метро, новая ст. «Шуваловский проспект» будет находиться в 5 минутах ходьбы от дома; строится новый аэропорт;
- +Для прогулок на свежем воздухе в непосредственной близости находятся скверы с детскими и спортивными площадками, Юнтоловский заповедник, который в скором времени превратится в масштабный Экопарк.

Документы: +Два взрослых собственника, собственность более 5 лет; +Квартира продается впервые; +Полная сумма в договоре; +Подходит под ипотеку. Звоните, записывайтесь. Документы к сделке готовы. Рассматриваем любую форму оплаты, в том числе все виды субсидий. Профессиональное сопровождение сделки для покупателя бесплатно. Помощь в одобрении ипотеки по ставкам, ниже чем в банках, бесплатно.

Ответственность Агентства Century21 Capital Petersburg застрахована на сумму 100 млн. рублей, это гарантия максимальной безопасности. Арт. 129223171







Move.ru - вся недвижимость России