

🕒 Создано: 25.02.2026 в 10:12

🔄 Обновлено: 31.03.2026 в 10:41

Санкт-Петербург, Лиговский проспект, 44

17 499 999 ₹

Санкт-Петербург, Лиговский проспект, 44

Округ

[СПБ, Центральный район](#)

Улица

[Лиговский переулок](#)

Квартира

Количество комнат

3

Высота потолков

2.8 м

Жилая площадь

50 м²

Площадь кухни

10.5 м²

Общая площадь

79.6 м²

Этаж

1/7

Детали объекта

Тип сделки

Продам

Раздел

[Квартиры](#)

Тип санузла

раздельный

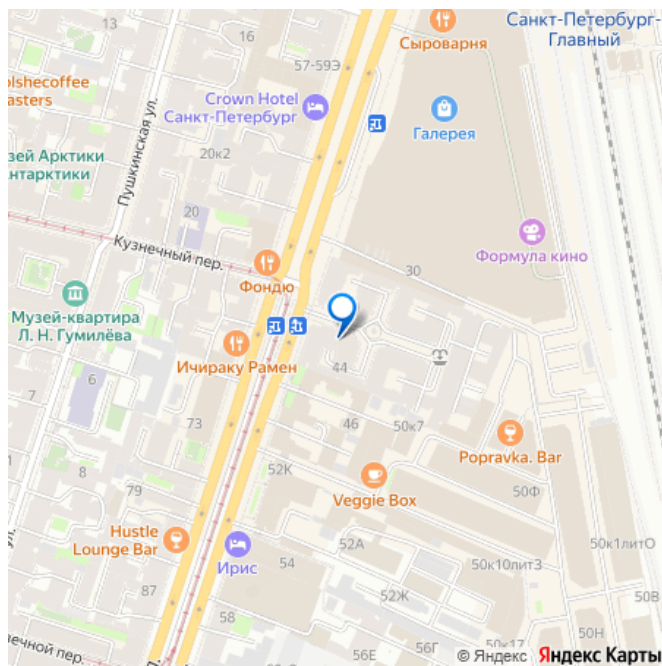
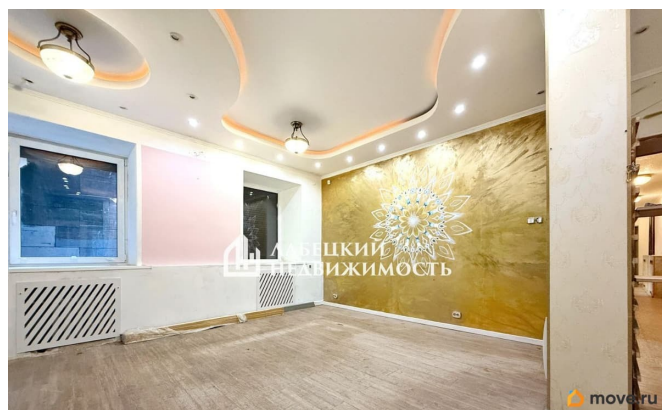
<https://spb.move.ru/objects/9293021347>

Михаил Ульянов, Лабецкий

Недвижимость

79818609045

для заметок



Вид из окна

во двор

Ремонт

косметический

Покупка в ипотеку

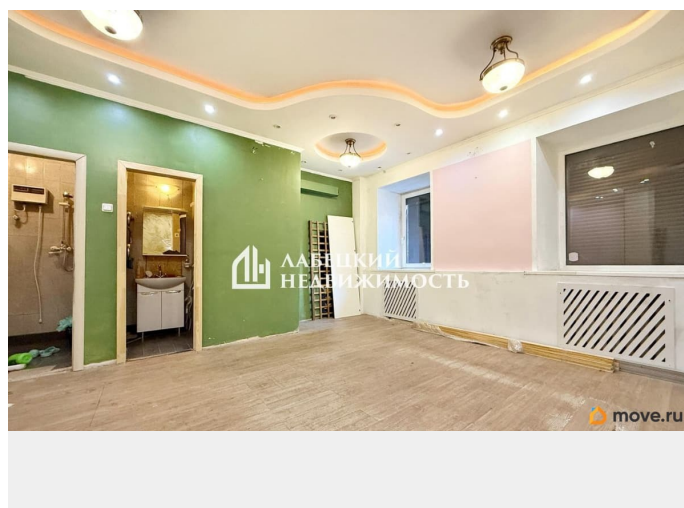
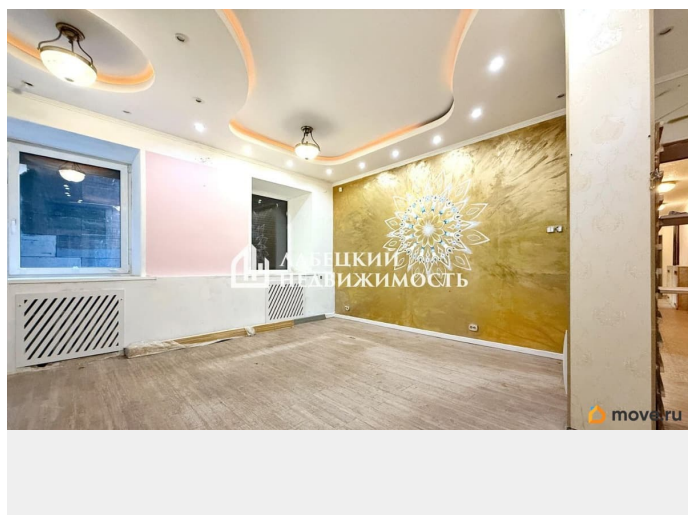
да

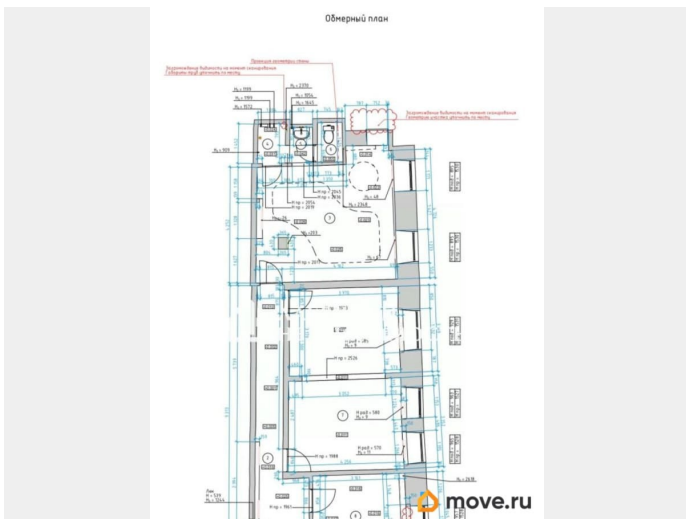
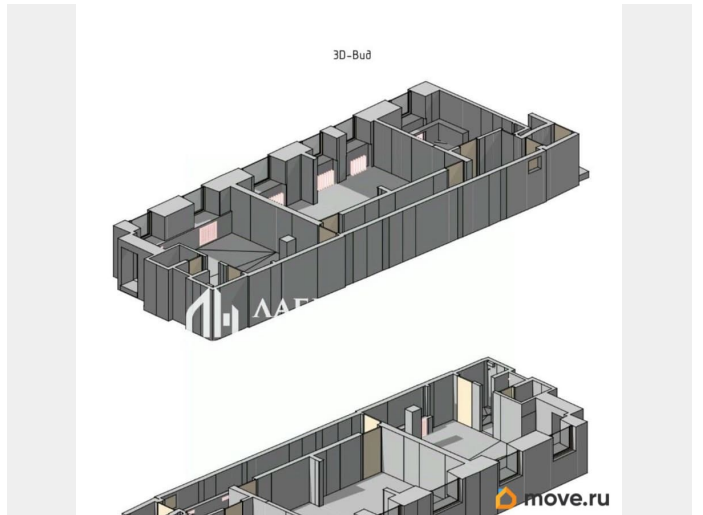
возможна ипотека, лифт

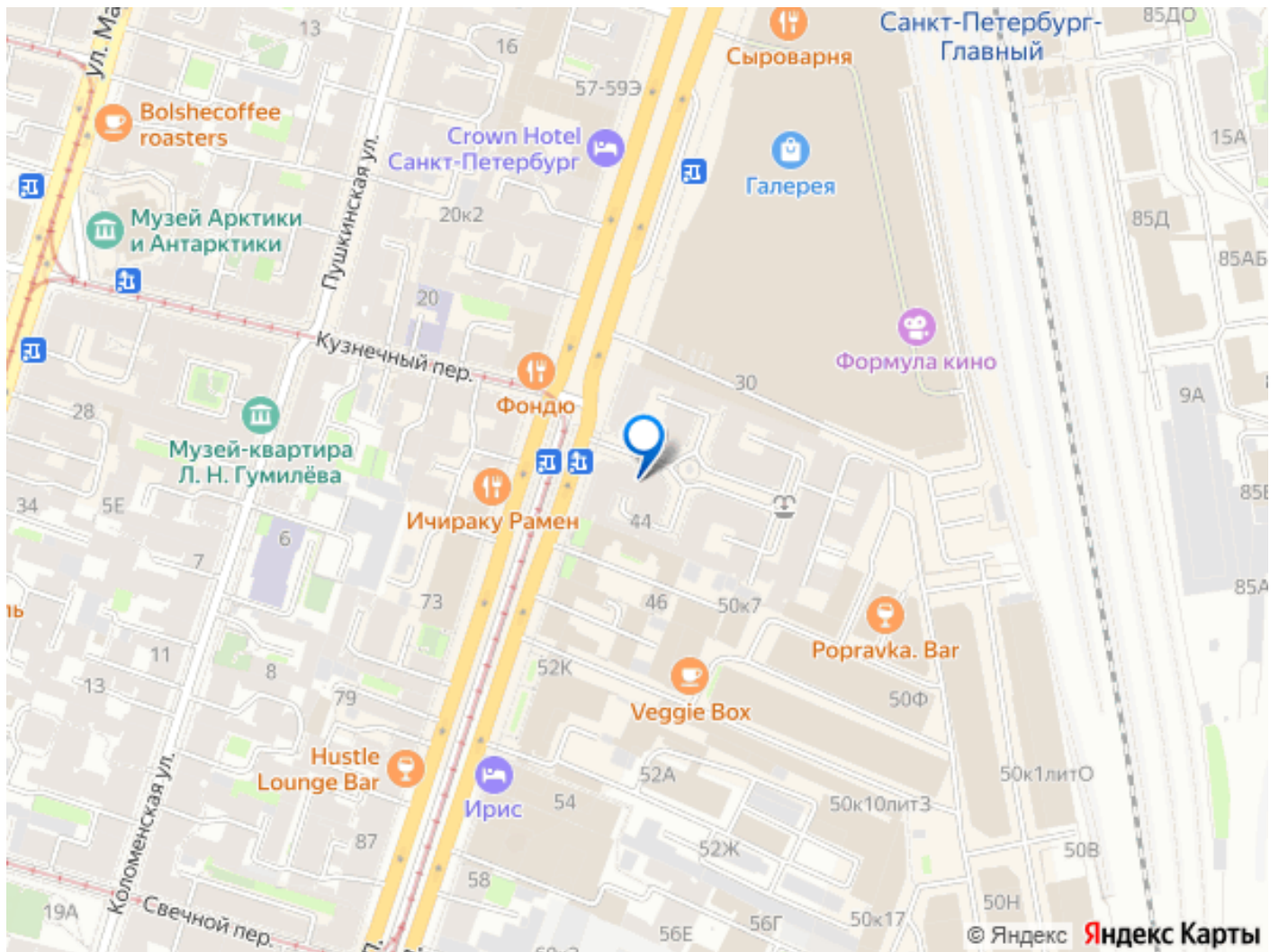
Описание

Добрый день! Продаём светлую и просторную ТРЕХкомнатную квартиру с БОЛЬШИМ ПОТЕНЦИАЛОМ для семейной жизни либо под бизнес ЛЮБОГО формата в различной сфере, квартира имеет СОБСТВЕННЫЙ, ОТДЕЛЬНЫЙ вход. ! Продажа БЕЗ КОМИССИИ ! Кстати, если Вы сейчас продаёте свою квартиру, то мы можем сразу КУПИТЬ её! Описание и фотографии соответствуют действительности. ПРО ДОКУМЕНТЫ: у квартиры ОДИН СОВЕРШЕННОЛЕТНИЙ собственник и у нас НЕТ НИКАКИХ ОБРЕМЕНЕНИЙ. Собственник БУДУТ ПРИСУТСТВОВАТЬ НА СДЕЛКЕ, готовы указать ПОЛНУЮ стоимость в договоре. Под ИПОТЕКУ подходим, в случае необходимости БЕСПЛАТНО ПОМОЖЕМ Вам с одобрением :) это официально жилое помещение (квартира), с отдельным входом, нет НИКАКИХ незаконный перепланировок. ПРО КВАРТИРУ: ПРОСТОРНАЯ трехкомнатная квартира с БОЛЬШИМ ПОТЕНЦИАЛОМ общей площадью 79.6м² с действительно КОМФОРТНОЙ планировкой для семейной жизни либо под инвестиции, квартира имеет ОТДЕЛЬНЫЙ вход. ПРОСТОРНЫЕ и СВЕТЛЫЕ комнаты площадью 22.6м² и две объединенные комнаты общей площадью 27.2м² все комнаты правильной

прямоугольной формы. ВСЕ окна квартиры выходят в тихий и просторный двор.
УДОБНАЯ кухня площадью 10.5м?.
ФУНКЦИОНАЛЬНАЯ коридор 11.8м?. УДОБНЫЙ РАЗДЕЛЬНЫЙ санузел. Если рассматривать квартиру под бизнес, срок окупаемости объекта 10-12 лет! ПРО ДОМ И ИНФРАСТРУКТУРУ: Качественный КИРПИЧНЫЙ дом, который находится в историческом центре Санкт-Петербурга, в непосредственной близости от Московского вокзала, что обеспечивает превосходную транспортную доступность и пешую связь с ключевыми магистралями города. Закрытый двор с СОБСТВЕННЫМ парковочным местом. В шаговой доступности находится ВСЯ СОЦИАЛЬНАЯ И КОММЕРЧЕСКАЯ инфраструктура, а так же Московский вокзал, ТРЦ Галерея, БКЗ Отябрьский, Музей Ф.М. Достоевского, Музей-квартира Гумилёва, множество ресторанов, банки, высшие учебные заведения - Прямая транспортная доступность до всех крупных культурных объектов Санкт-Петербурга: Зимний дворец, Адмиралтейство, стрелка Васильевского острова, Казанский собор и тд. До станции метро «Площадь Восстания» 3 минуты на пешком. Торг уместен, но только после просмотра :) Звоните, с радостью ПРОКОНСУЛЬТИРУЮ Вас по сделке :)







Move.ru - вся недвижимость России