

🕒 Создано: 17.02.2025 в 22:06

Обновлено: 07.01.2026 в 10:45

**Санкт-Петербург, Полюстровский
проспект, Дом 6**

30 102 607 ₽

Санкт-Петербург, Полюстровский проспект, Дом 6

Округ

[СПБ, Калининский район](#)

Улица

[проспект Полюстровский](#)

Квартира

Количество комнат

3

Высота потолков

2.7 м

Жилая площадь

44.2 м²

Площадь кухни

16 м²

Общая площадь

79.84 м²

Этаж

4/13

Детали объекта

Тип сделки

Продам

Раздел

[Квартиры](#)

Тип балкона

<https://spb.move.ru/objects/9287779371>

**Петербургская Строительная
Компания, Петербургская
Строительная Компания
79940286093**

для заметок

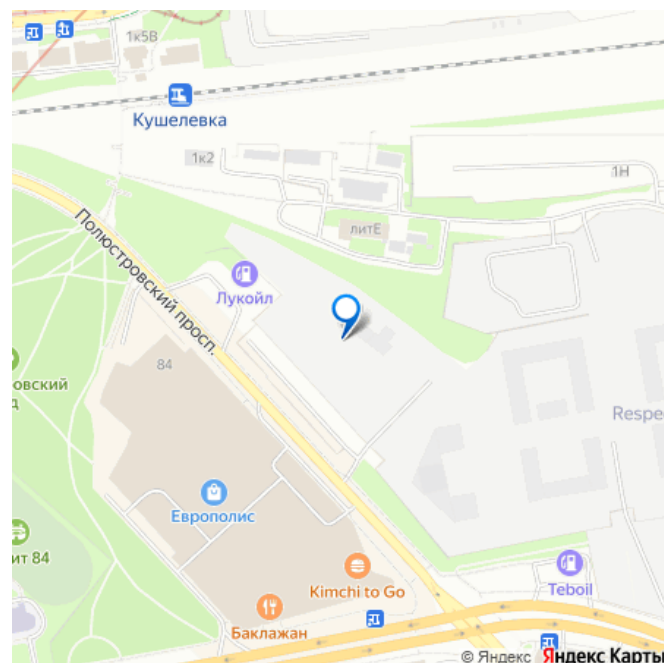


	балкон и лоджия
Тип санузла	
	совмещенный
Вид из окна	
	на улицу
Квартира в новостройке	
	да
Год сдачи	
	4 квартал 2026 г.
Покупка в ипотеку	
	да

возможна ипотека, лифт

Описание

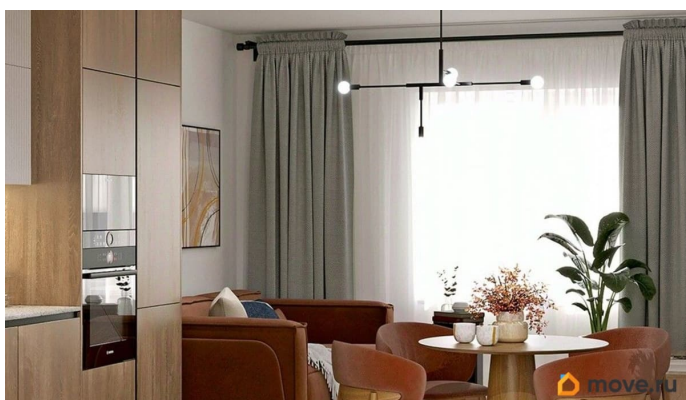
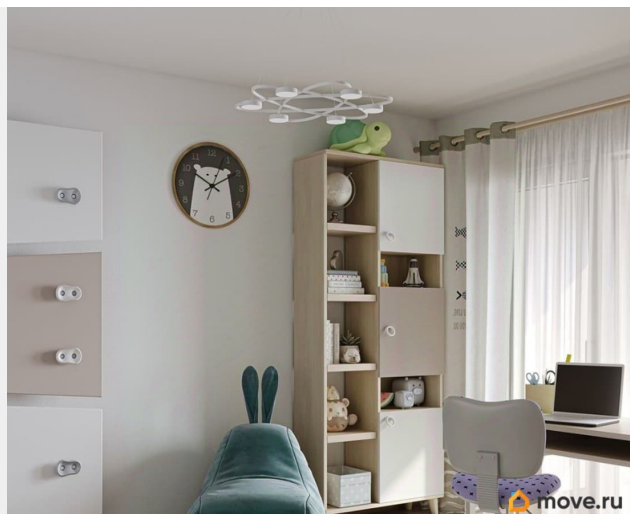
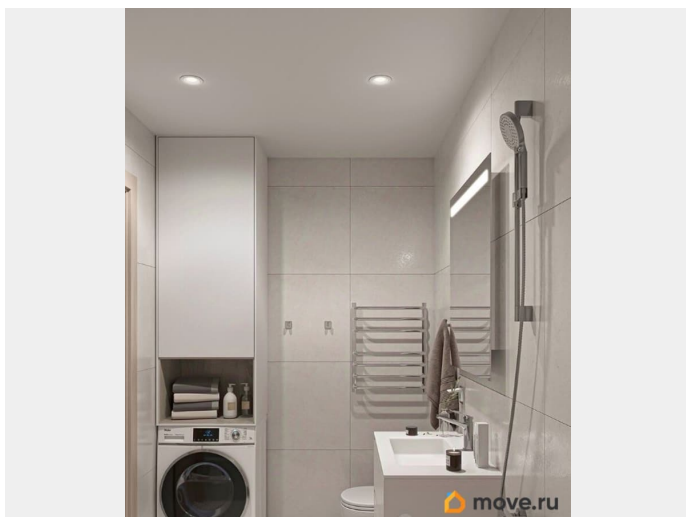
Продается трехкомнатная квартира с отделкой в ЖК «RESPECT» на 4 этаже. Общая площадь: 79.84 кв.м., жилая: 44.24 кв.м., площадь просторной кухни-столовой: 16.03 кв.м. Угловая квартира, идеально подойдет любителям тишины и панорамных видов. В квартире один балкон и две лоджии, один совмещенный и один отдельный санузел. Высота потолков 2.7 м. В ЖК Respect представлены два варианта чистовой отделки: светлая и темная. Потолки: натяжные или выравнивание с окраской, Окна: из ПВХ профиля с двухкамерным стеклопакетом, Остекление балконов и лоджий: алюминиевое однослойное, Полы: покрытие из ламината, полы санузлов: керамическая плитка или керамогранит, Стены: обои под окраску, стены санузлов: керамическая плитка или керамогранит. Установлены межкомнатные двери. Санузел: раковина с тумбой, ванна или душевая кабина, унитаз, смесители. Выполнена

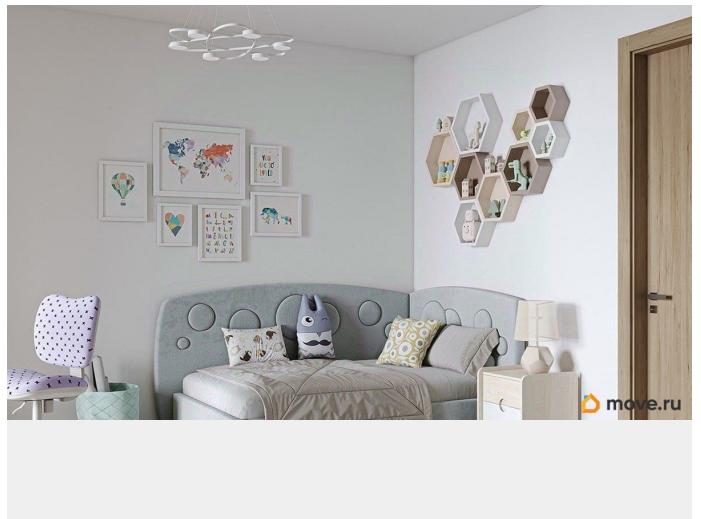
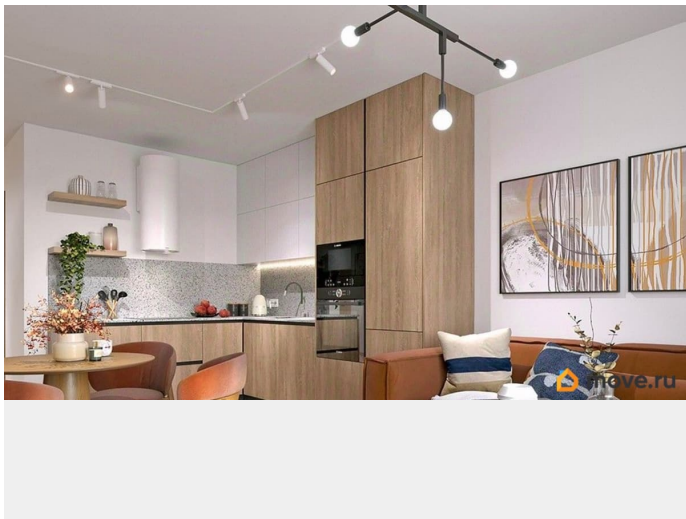


полная разводка электропроводки. Квартира находится в корпусе 6. Дом монолитный, одноподъездный, высотой 13 этажей. На этаже 8 квартир. В подъезде 1 пассажирский и 1 грузовой лифт. Окончание строительства - 4 квартал 2026 года. Оформление сделки по договору долевого участия. В шаговой доступности от жилого комплекса находятся станции метро (расстояние по прямой): «Лесная» (800 м), «Площадь Мужества» (1.4 км), «Выборгская» (1.9 км), также недалеко от этого корпуса расположены станции метро: «Академическая», «Политехническая». Жилой квартал «RESPECT» строится на Полюстровском пр, 87, в одной из самых востребованных локаций Петербурга. В 10 минутах пешком - метро «Лесная» и в 10 минутах на транспорте - Петроградская сторона. Высота домов от 7 до 13 этажей. Квартиры сдаются с отделкой white box и с чистовой отделкой. На территории Respect строится школа на 1125 учащихся и детский сад на 240 мест. Запроектированы собственная газовая котельная, закрытая территория, дворы без машин и подземные паркинги с лифтами. В проекте предусмотрены трапециевидные балконы или остекленные лоджии, которые, с одной стороны, исключают монотонность фасада, являясь декоративными элементами, с другой дополнительным функциональным пространством в квартирах. Цветовая гармония фасадов каждого дома раскрывает характер квартала. Коричневый цвет клинкерного кирпича со структурой водяных штрихов — цвет уюта и безопасности, сдержанности и надёжности. Вентилируемые фасады облицованы клинкерным кирпичом. Его высокая прочность позволяет давать 100 лет гарантии на этот материал. Водопоглощение клинкерного кирпича

составляет менее 5%, за счет чего у него высокая теплопроводность и прочность. В квартале запроектированы внутренние закрытые территории дворов домов без доступа автомобилей и безбарьерная среда для велосипедистов и колясок.

Предусмотрены IP-домофония с функцией дистанционного открывания калиток и парадных, а также дистанционный сбор показаний счетчиков и мобильное приложение для жителей. Для безопасности жителей квартала - круглосуточное видеонаблюдение и служба охраны. В каждой квартире предусмотрены внешние корзины для конд





RESPECT

**3-комнатная
79,84 м²**

- С отделкой
- Угловая квартира

Передача ключей
в 4 кв. 2026 г.

ПСК ПРОЕКТ
ПРОДУКЦИЯ НОВОГО КОДА



Корпус №6 2 Этаж 1 из 17 Выб move.ru 2 7 11

