

🕒 Создано: 30.07.2025 в 12:41

Обновлено: 08.02.2026 в 23:23

**Санкт-Петербург, Московское шоссе,
258к2**

10 500 000 ₽

Санкт-Петербург, Московское шоссе, 258к2

Округ

[СПБ, Пушкинский район](#)

Квартира

Количество комнат

3

Высота потолков

2.65 м

Жилая площадь

47.4 м²

Площадь кухни

15.7 м²

Общая площадь

79.8 м²

Этаж

8/12

Детали объекта

Тип сделки

Продам

Раздел

[Квартиры](#)

Тип балкона

балкон

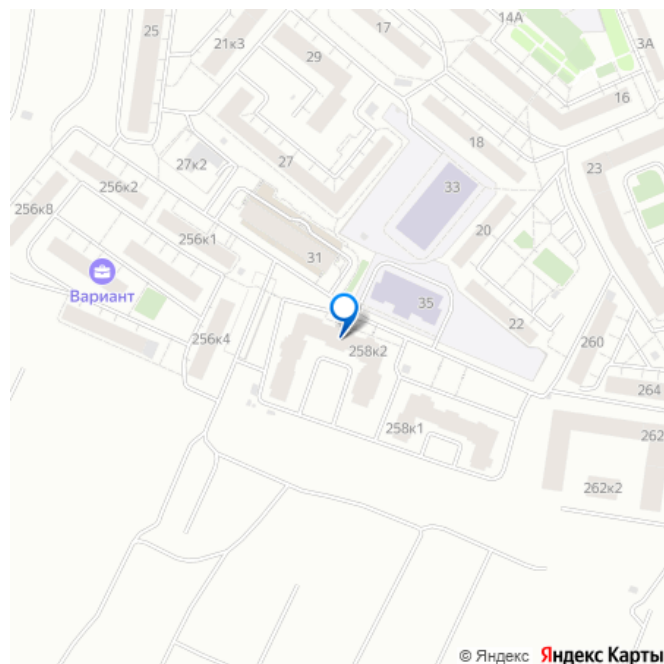
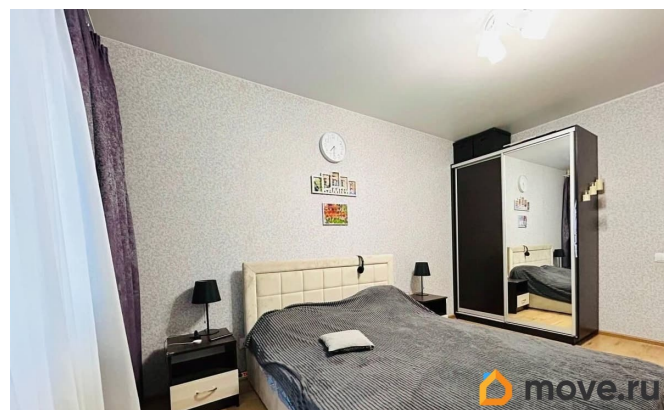
Тип санузла

<https://spb.move.ru/objects/9283676259>

**Аксентьев Недвижимость, Аксентьев
Недвижимость**

79818609524

для заметок



совмещенный

Вид из окна

на улицу

Ремонт

евро

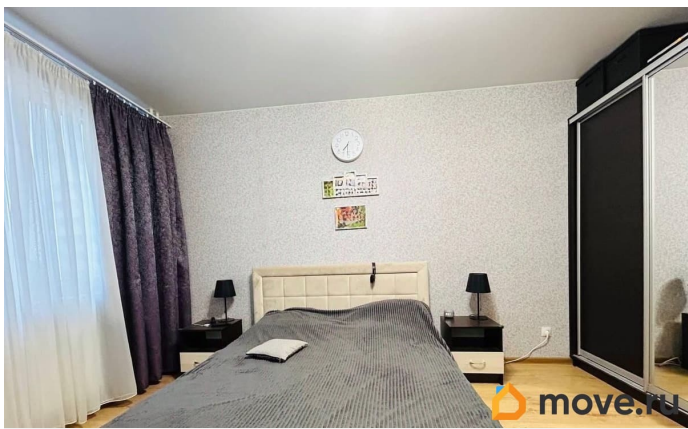
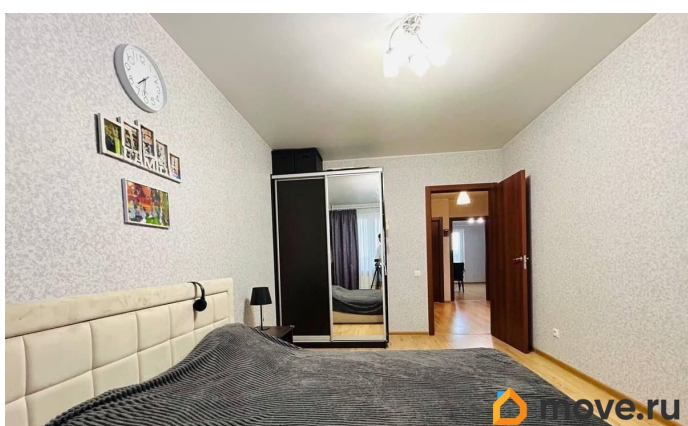
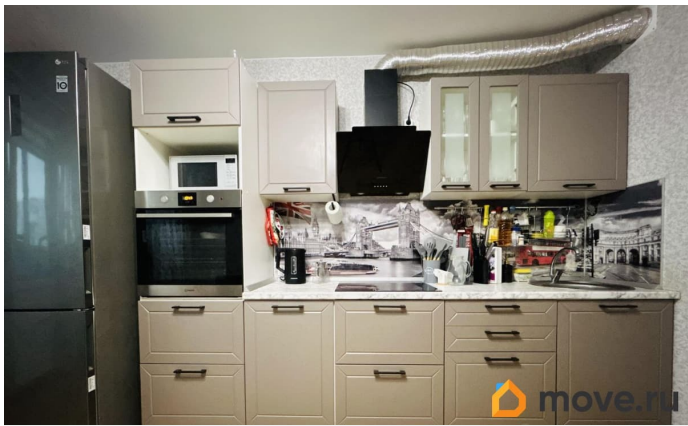
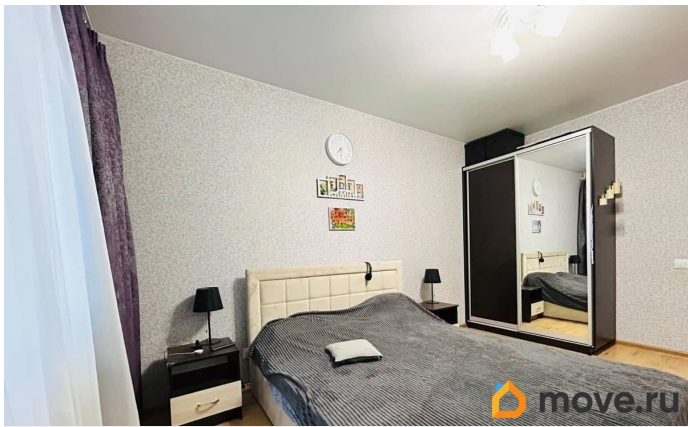
Покупка в ипотеку

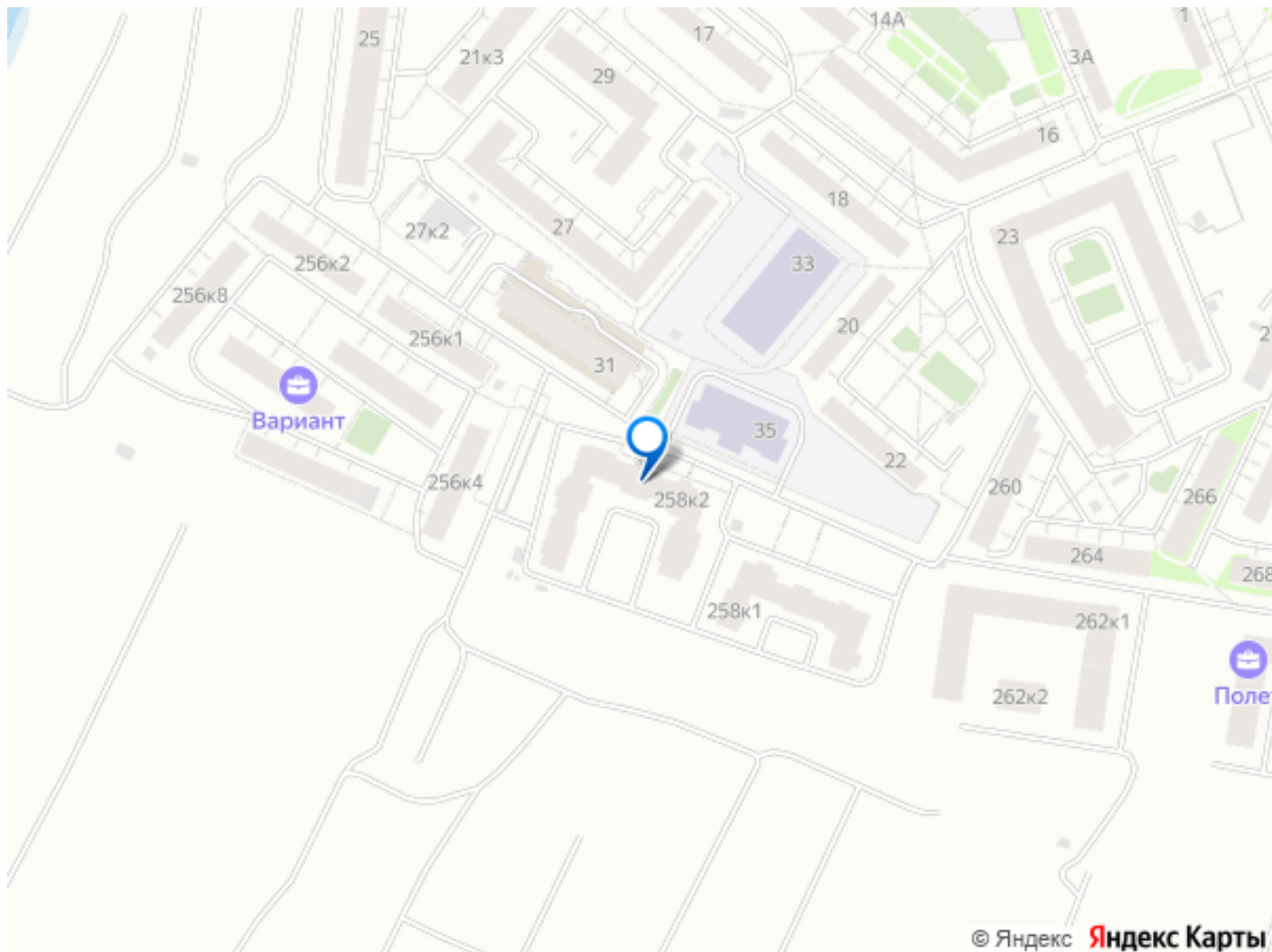
да

возможна ипотека, лифт

Описание

Продаётся уютная трёхкомнатная квартира с продуманной планировкой в новом доме. Все комнаты изолированы, что обеспечивает личное пространство для каждого члена семьи, а просторная кухня-гостиная станет отличным местом для совместного отдыха и приёма гостей. В квартире выполнен ремонт: можно сразу заехать и жить без дополнительных вложений. В квартире два санузла- совмещённый и отдельный, оба оформлены плиткой от пола до потолка. Просторный застеклённый балкон с выходом из кухни-гостиной. Встроенная кухня остаётся новым владельцам, остальная мебель и техника по договоренности. Дом расположен в районе с развитой инфраструктурой: в шаговой доступности магазины, кофейни, пункты выдачи. Гипермаркеты «Лента» и «Перекрёсток» 10 минут транспортом. Рядом находятся торговые центры, спортзалы, аптеки, кофейни. Для семей с детьми — школы, детские сады и кружки досуга в пешей доступности. Район с отличной транспортной доступностью, что позволит быстро добраться в любую точку города. Просмотры по договоренности в любое время!





Move.ru - вся недвижимость России