

Создано: 12.12.2025 в 14:19

Обновлено: 11.02.2026 в 20:14

Санкт-Петербург, улица Графова, 2

**18 990 000 ₽**

Санкт-Петербург, улица Графова, 2

Округ

[СПБ, Приморский район](#)

Улица

[улица Графова](#)

## Квартира

Количество комнат

3

Высота потолков

2.8 м

Жилая площадь

56 м<sup>2</sup>

Площадь кухни

9 м<sup>2</sup>

Общая площадь

79.8 м<sup>2</sup>

Этаж

1/5

## Детали объекта

Тип сделки

Продам

Раздел

[Квартиры](#)

Тип санузла

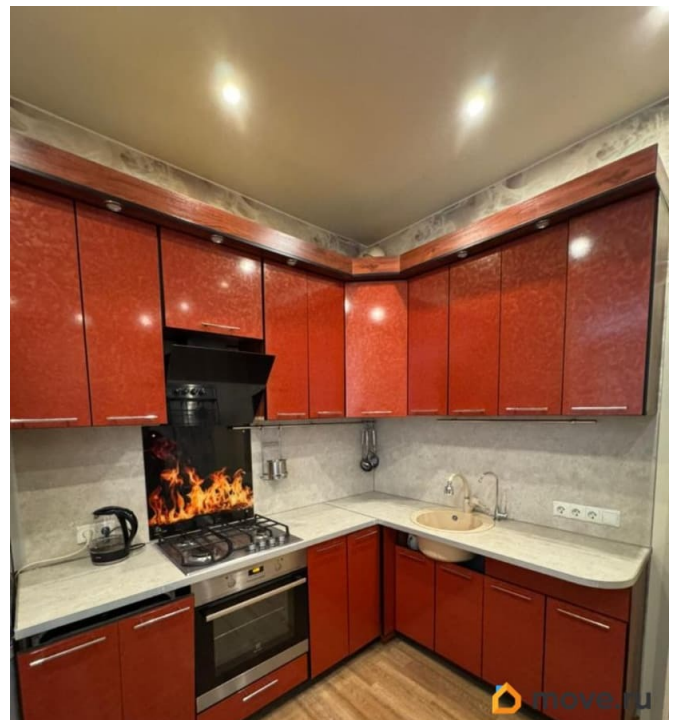
раздельный

<https://spb.move.ru/objects/9287341826>

**Полина Сухорукова, Петербургский  
Риэлтор**

**79816903771, 7981735  
6475**

для заметок



Вид из окна

на улицу

Ремонт

косметический

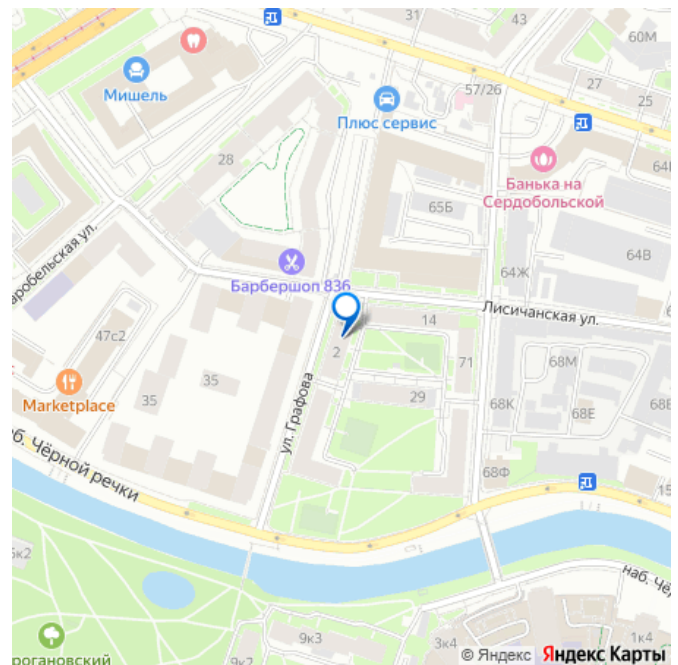
Покупка в ипотеку

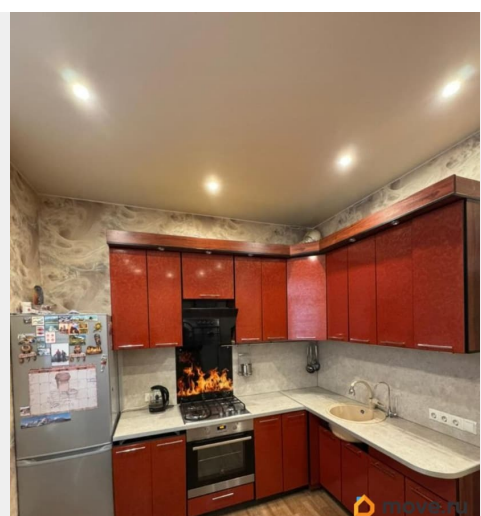
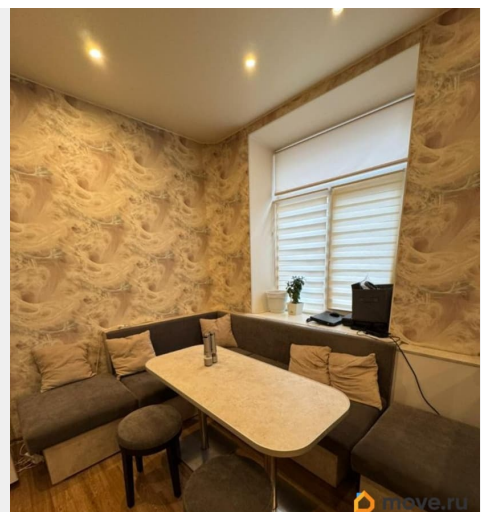
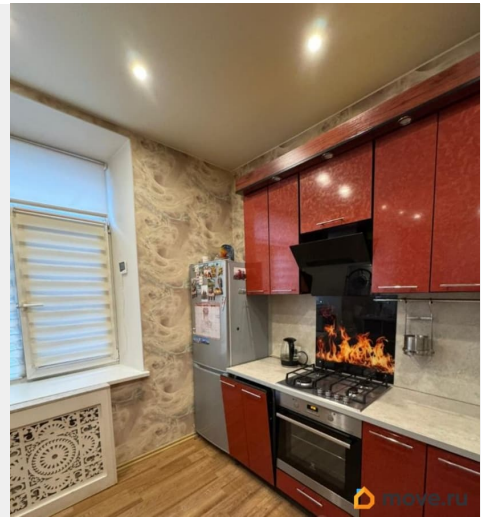
да

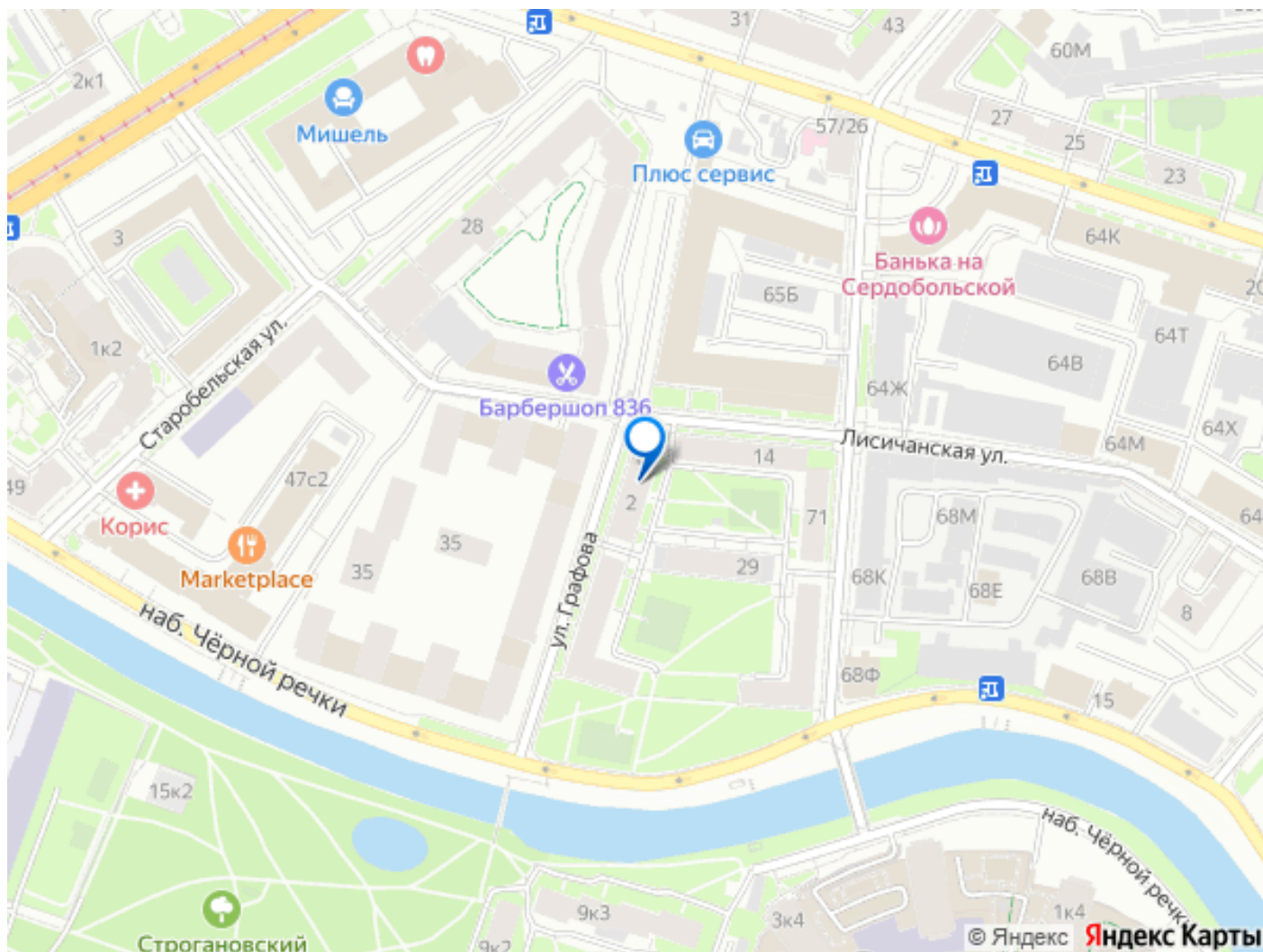
возможна ипотека, лифт, парковка

## Описание

Продается 3-х комнатная квартира общей S 79.8кв.м у метро Черная речка. Объект находится по адресу: СПб, ул. Графова 2. В квартире 3 полноценные комнаты и кухня-гостиная. Площадь комнат: 19.40кв.м. + 19.30кв.м. + 9.00кв.м (изолированные), кухня-гостиная 17.00кв.м., коридор 9.00 кв.м., санузел отдельный. Квартира двухсторонняя. Высокие потолки — 2,8 м. создают ощущение простора. Этаж — 1-й высокий этаж пятиэтажного кирпичного дома. Газ- центральное отопление, центральная вода + установлена колонка для горячей воды. Мебель в квартире остается частично, остальная мебель по договоренности. Кирпичный дом 1958 года — квартира теплая, не смотря на то, что первый этаж. В пешей доступности — Нева и Чёрная речка, отличные места для прогулок. Рядом магазины, школы, детские сады, поликлиники. Удобный выезд в центр и на ЗСД. Более 5-ти лет в собственности. Подходит под ипотеку, субсидию, материнский капитал. Приходите, смотрите и покупайте!







Move.ru - вся недвижимость России