

Создано: 14.10.2025 в 18:26

Обновлено: 22.01.2026 в 10:39

<https://spb.move.ru/objects/9285813838>

**Ирма Мишуренкова, Адвекс**

**79811674034**

**Санкт-Петербург, Взлетная улица, 13**

**14 600 000 ₽**

Санкт-Петербург, Взлетная улица, 13

Округ

[СПБ, Московский район](#)

Улица

[улица Взлетная](#)

## Квартира

Количество комнат

3

Высота потолков

2.52 м

Жилая площадь

41.8 м<sup>2</sup>

Площадь кухни

9.8 м<sup>2</sup>

Общая площадь

79 м<sup>2</sup>

Этаж

5/6

## Детали объекта

Тип сделки

Продам

Раздел

[Квартиры](#)

Тип балкона

лоджия

для заметок



Тип санузла

совмещенный

Вид из окна

на улицу

Ремонт

евро

Покупка в ипотеку

да

возможна ипотека, парковка

## Описание

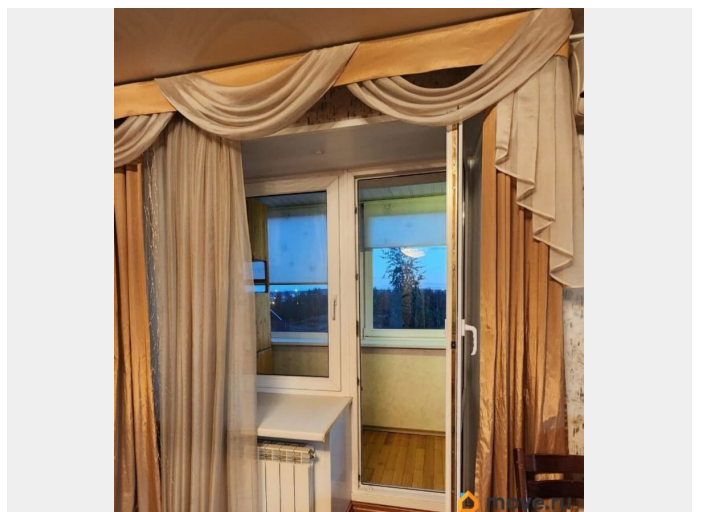
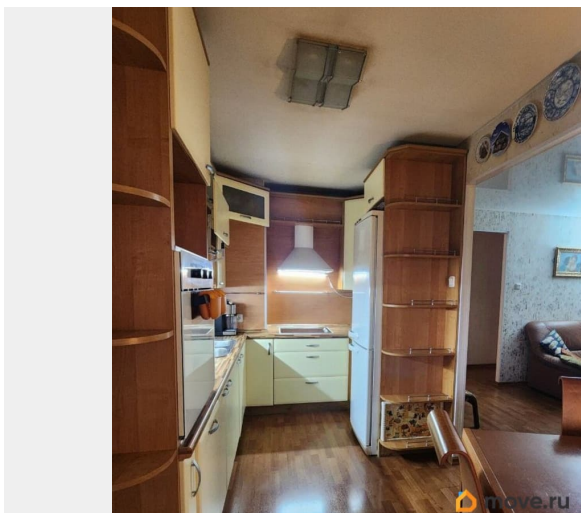
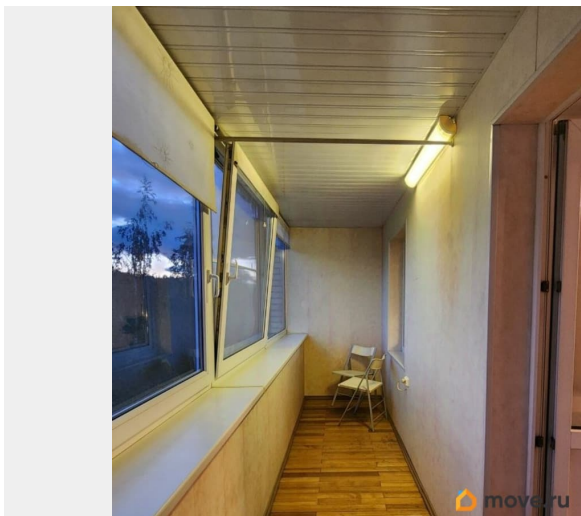
ID: 1915037 Уникальное предложение!

Продаётся современная многоуровневая квартира. Квартира расположена на 5 и мансардном этажах. а это значит минимум соседей и максимум тишины. Общая площадь 79 кв м. Интересная евро планировка позволяет организовать индивидуальное пространство для каждого члена семьи.

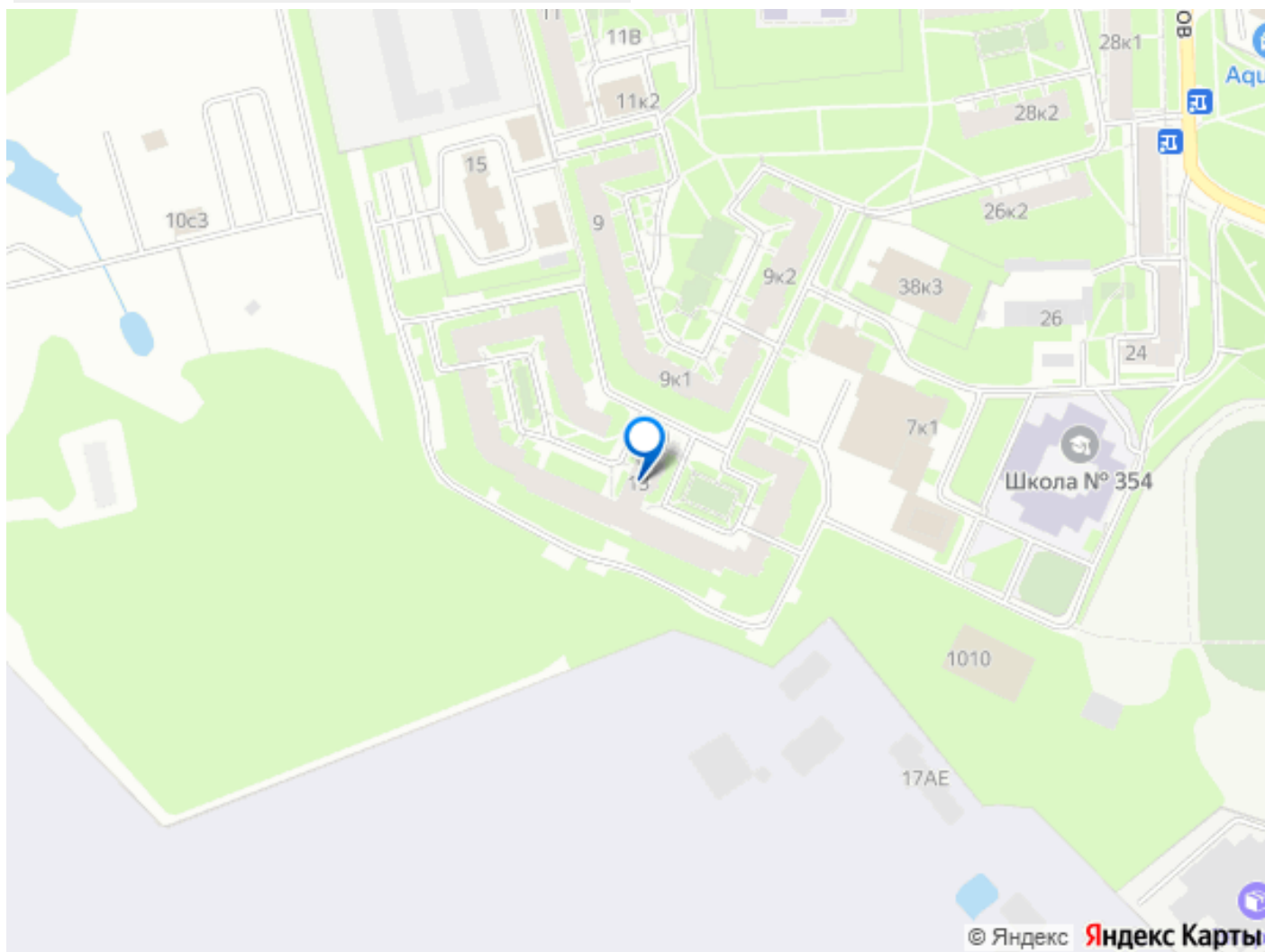
Первый уровень: Здесь расположена просторная прихожая 22,8 кв.м. На втором уровне кухня - гостиная 26,4 кв.м. с выходом на большую видовую лоджию, а также сан узел и ванная комната. Третий уровень - две изолированные спальни 15,7 и 9,5 кв.м.. Окна смотрят во двор. Квартира с ремонтом, мебелью и техникой. Можно сразу заехать и жить. Невысокие коммунальные платежи.

Кирпичный дом, в окружении большого количества зелёных насаждений, отличается хорошей звукоизоляцией и сохраняет тепло в холодное время года. Чистый подъезд, дружелюбные соседи. Во дворе всегда есть свободные парковочные места. Тихий зелёный район. В непосредственной близости к дому располагаются детские сады и школы, поликлиника, продуктовые магазины и вся

необходимая инфраструктура. До метро Московская 15 минут на общественном транспорте. Удобный выезд на КАД и ЗСД. Идеальный вариант для спокойного проживания семьи или сдачи в аренду. Один взрослый собственник с момента постройки дома. Без долгов и обременений. Лёгкая встречная покупка. Просмотры квартиры в удобное для Вас время.







Move.ru - вся недвижимость России