

🕒 Создано: 26.01.2026 в 11:27

Обновлено: 15.02.2026 в 18:39

<https://spb.move.ru/objects/9288366150>

Собственник

79111925528

**Санкт-Петербург, шоссе Колпинское,
34к1**

15 300 000 ₽

Санкт-Петербург, шоссе Колпинское, 34к1

Округ

[СПб, Пушкинский район](#)

Квартира

Количество комнат

3

Площадь кухни

12.4 м²

Общая площадь

79 м²

Этаж

9/9

Детали объекта

Тип сделки

Продам

Раздел

[Квартиры](#)

Тип балкона

балкон

Тип санузла

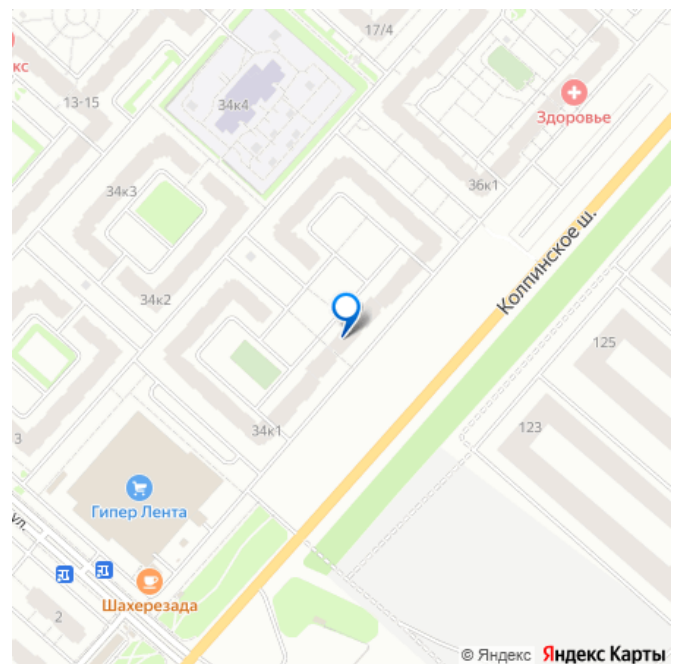
раздельный

Вид из окна

во двор

Покупка в ипотеку

для заметок

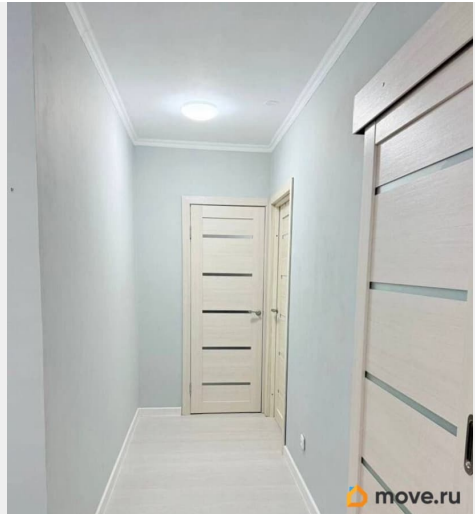
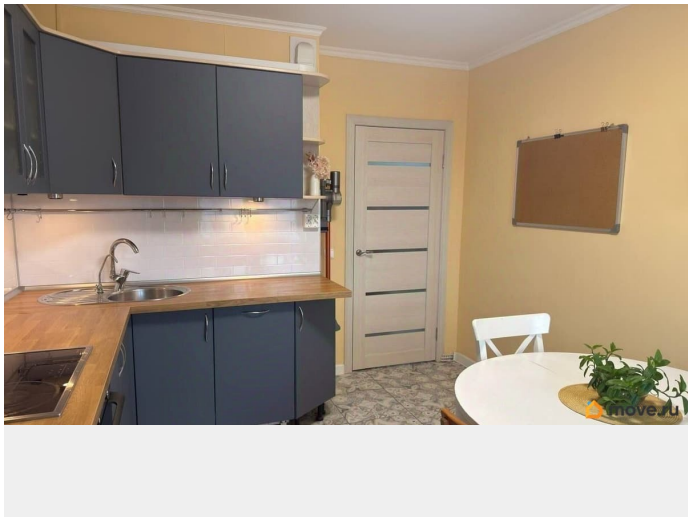
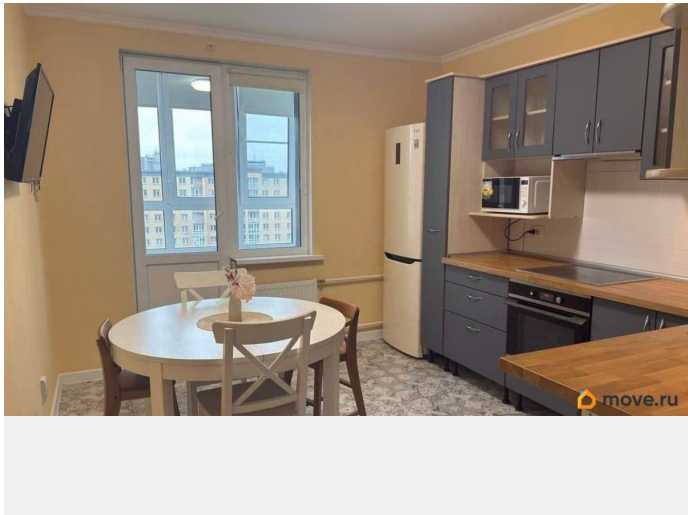
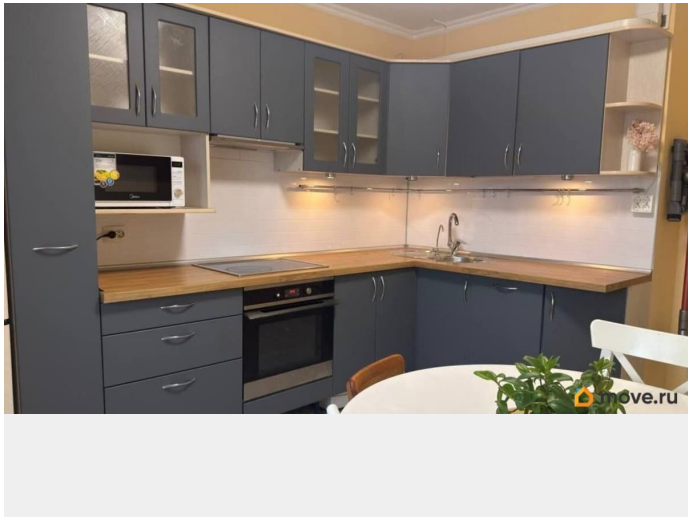


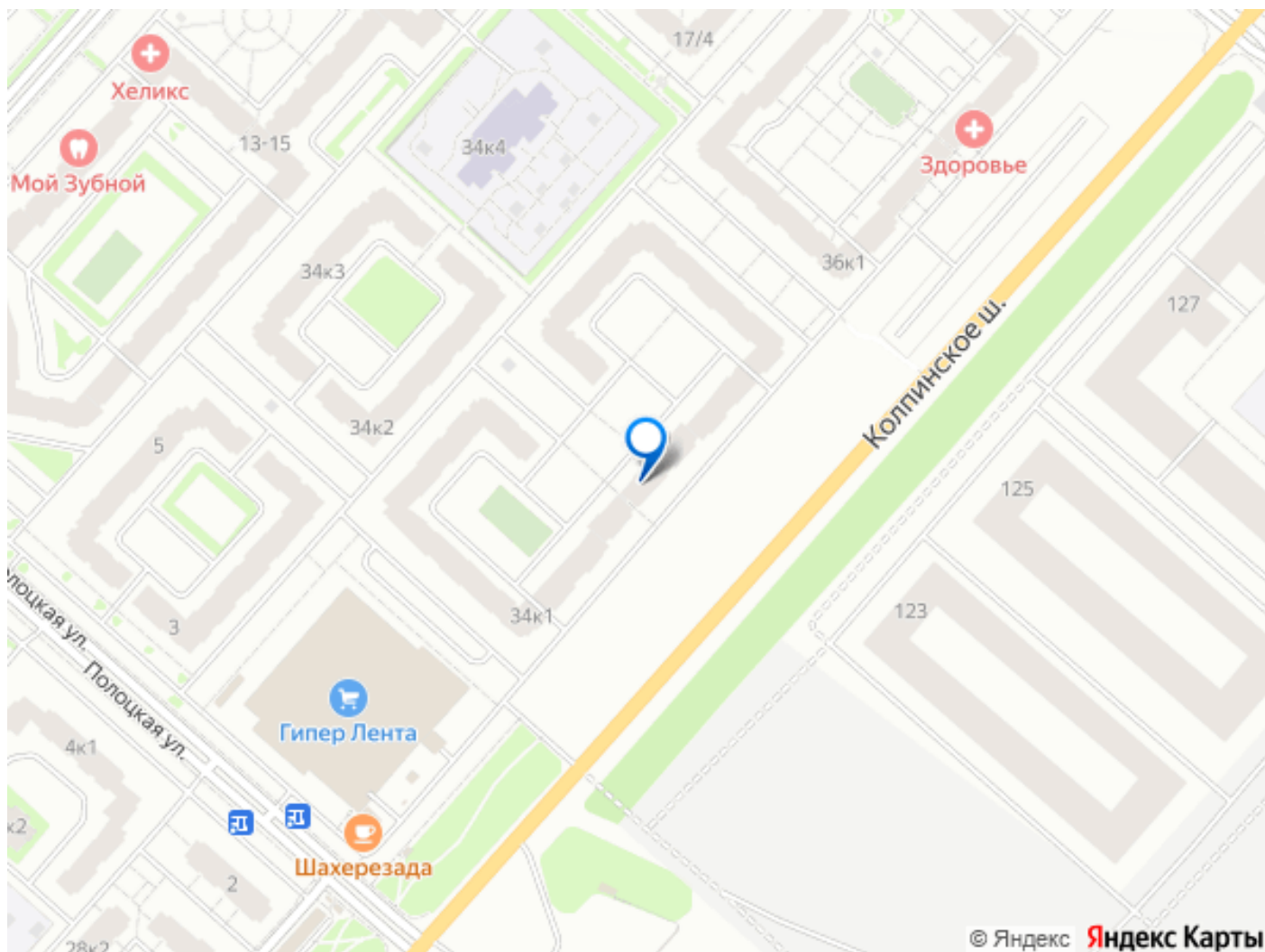
возможна ипотека, лифт

Описание

Предлагается к продаже просторная, светлая и очень теплая 3к комнатная квартира в Пушкинском районе мкрн Славянка. Квартира не требует вложений и предлагается в формате «заезжай и живи» - это ваша экономия сил и времени. Ключевые параметры: - Общая площадь: 79 м² - Этаж: 9-й - 3 просторные отдельные комнаты (15,5, 15,9 и 16 м²); - функциональная двухсторонняя планировка (много солнечного света) - во всей квартире предусмотрено достаточно мест для хранения, - гардеробная (кладовая) с системой хранения - кухня 12,4 м² со встроенной мебелью и необходимой техникой - с/у отдельный - застекленный утепленный балкон (окна во двор) - во дворе 2 детские площадки и 2 спортивные

Инфраструктура: - район с уже сложившейся развитой социальной и развлекательной инфраструктурой; - 8 детских садов в микрорайоне; - 4 школы; - детские и взрослые амбулатории; - все необходимые магазины, аптеки, пвз в доме и пешей доступности, - высокая транспортная доступность - автобусы до м.Звездная/Купчино, Пушкина, Павловска, Колпино. 7 минут на транспорте до жд станции Царское село и Детское с/сельская (30 мин на электричке до центра СПб) - городская прописка. Важная информация для покупателей: Один собственник Квартира без обременений и встречных покупок В собственности более 5 лет





Move.ru - вся недвижимость России