

Создано: 04.02.2026 в 18:53

Обновлено: 09.02.2026 в 14:51

<https://spb.move.ru/objects/9288939465>

Иван Юрченко, Новые Метрики

**79111675308**

Санкт-Петербург, Планерная улица, 71К3

**15 900 000 ₽**

Санкт-Петербург, Планерная улица, 71К3

Округ

[СПБ, Приморский район](#)

Улица

[улица Планерная](#)

## Квартира

Количество комнат

3

Высота потолков

2.6 м

Жилая площадь

39.4 м<sup>2</sup>

Площадь кухни

11.4 м<sup>2</sup>

Общая площадь

79 м<sup>2</sup>

Этаж

9/17

## Детали объекта

Тип сделки

Продам

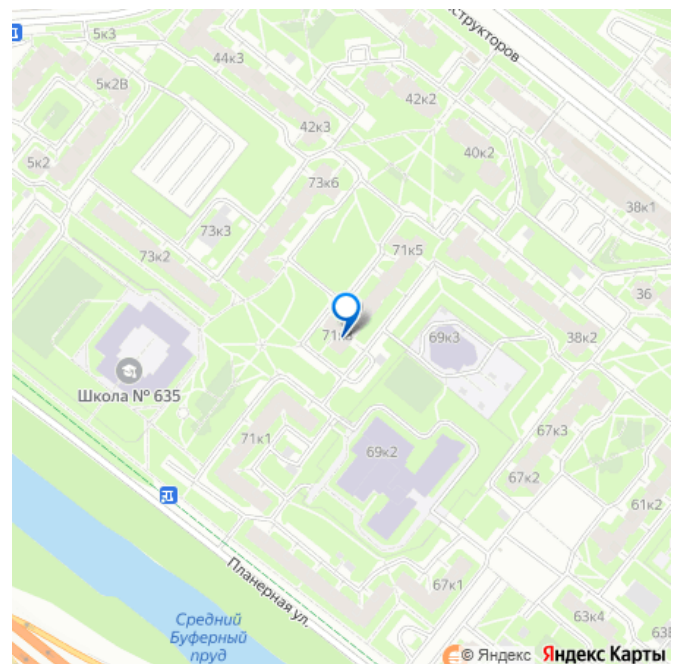
Раздел

[Квартиры](#)

Тип балкона

балкон

для заметок



Тип санузла

раздельный

Вид из окна

на улицу

Ремонт

евро

Покупка в ипотеку

да

возможна ипотека, лифт

## Описание

Арт. 129424568 Уникальное предложение:

уютная семейная квартира с историей, сауной и кабинетом в одном из лучших районов Петербурга. ПРОДАЖА БЕЗ КОМИССИИ ОДОБРЕНИЕ ИПОТЕКИ В ПОДАРОК

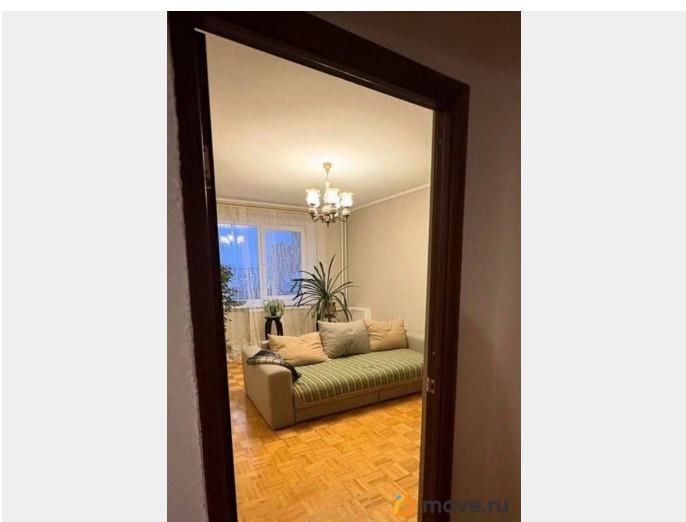
Продаётся просторная, по-настоящему семейная квартира в престижном Приморском районе. Это не просто квадратные метры, а квартира с душой, в которой одна семья жила с любовью и заботой более 25 лет. Мы переезжаем и с теплотой передаём ее новым хозяевам.

Почему эта квартира — ваша удачная инвестиция в качество жизни? Уникальная планировка: Фактически это 4-комнатная квартира! Помимо трёх полноценных комнат, есть изолированный кабинет с отдельным входом (узаконен, отражён в кадастре).

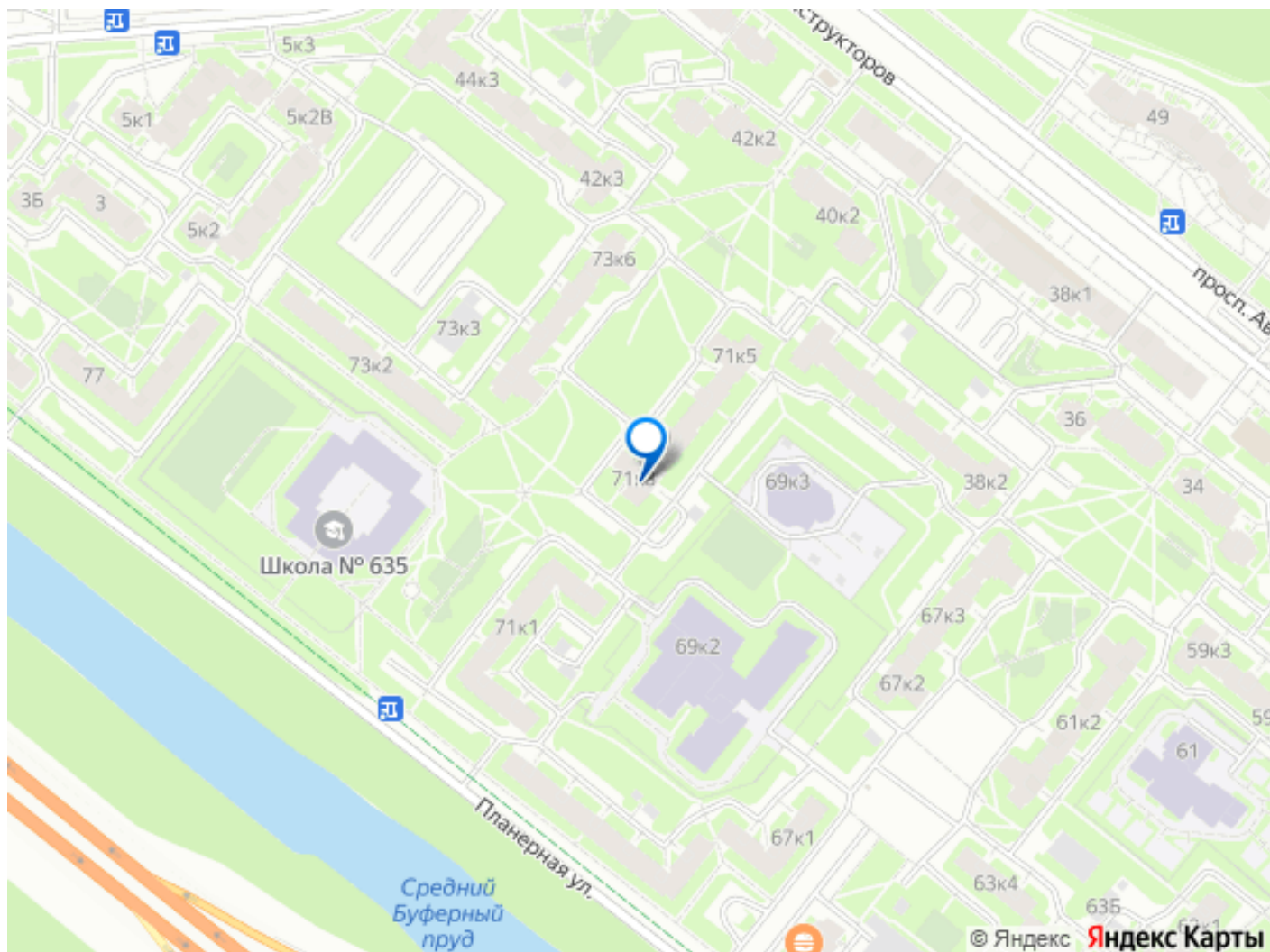
Идеально для работы, творчества или личного пространства. Эксклюзивная сауна: Настоящая изюминка! Вместо кладовки обустроена собственная сауна с входом из ванной. Расслабление и здоровье не выходя из дома. Ценный подарок: К квартире в ПОДАРОК прилагается железобетонный гараж (18 м) всего в 5 минутах ходьбы (ул.

Глухарская). Безупречное состояние:  
Качественный современный ремонт,  
натуральный паркет, уютный остеклённый  
балкон. Никаких дешёвых натяжных  
потолков — только стиль и долговечность.  
Кухонный гарнитур остаётся вам. Идеальный  
район для жизни: Транспорт: Рядом выезд на  
ЗСД. Более 10 автобусов до метро  
«Комендантский пр.», «Старая деревня»,  
«Беговая» и др. Строится новая станция  
метро на Шуваловском проспекте — всего 10  
минут пешком! Инфраструктура: Во дворе —  
две современные школы и детский сад.  
Рядом ТРК «Лето-Молл». Экология и отдых:  
Через дорогу — Юнтоловский заказник. Лес,  
чистый воздух, прогулки, лыжи, велосипеды  
и грибы прямо у порога. Спокойствие и  
порядок: Дом под управлением  
ответственного ТСЖ. Чистота, ухоженность,  
тихие и доброжелательные соседи. Детали:  
Общая площадь: ~ 66 кв.м. + балкон 2,8 кв.м.  
Комнаты: 15,3 + 11,8 + 12,3 + 5 (кабинет)  
кв.м. Кухня: 11,4 кв.м. Собственность: более  
25 лет, все документы в порядке. Запишитесь  
на просмотр уже сегодня и откройте для себя  
квартиру, о которой вы всегда мечтали!









Move.ru - вся недвижимость России