

🕒 Создано: 25.11.2025 в 14:04

Обновлено: 08.01.2026 в 19:56

**Санкт-Петербург, Московское шоссе,
258к1**

10 200 000 ₽

Санкт-Петербург, Московское шоссе, 258к1

Округ

[СПб, Пушкинский район](#)

Квартира

Количество комнат

3

Высота потолков

2.65 м

Жилая площадь

47.1 м²

Площадь кухни

11.5 м²

Общая площадь

80.1 м²

Этаж

10/12

Детали объекта

Тип сделки

Продам

Раздел

[Квартиры](#)

Тип балкона

лоджия

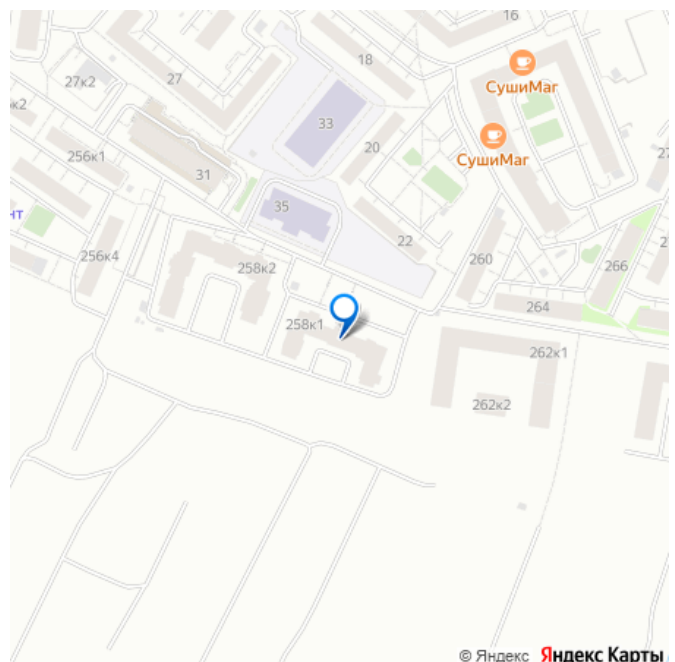
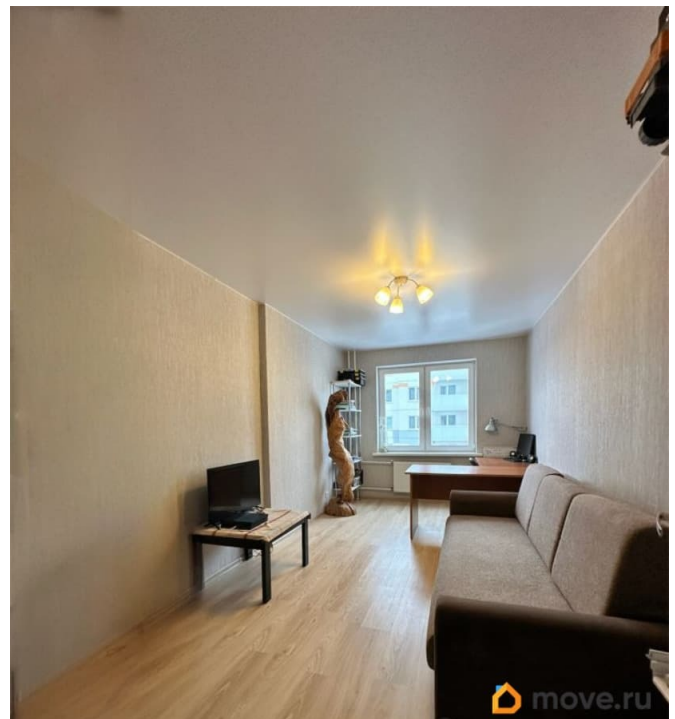
Тип санузла

<https://spb.move.ru/objects/9286843536>

**Светлана Голубева, Светлана
Голубева**

79811460517

для заметок



совмещенный

Вид из окна

на улицу

Ремонт

косметический

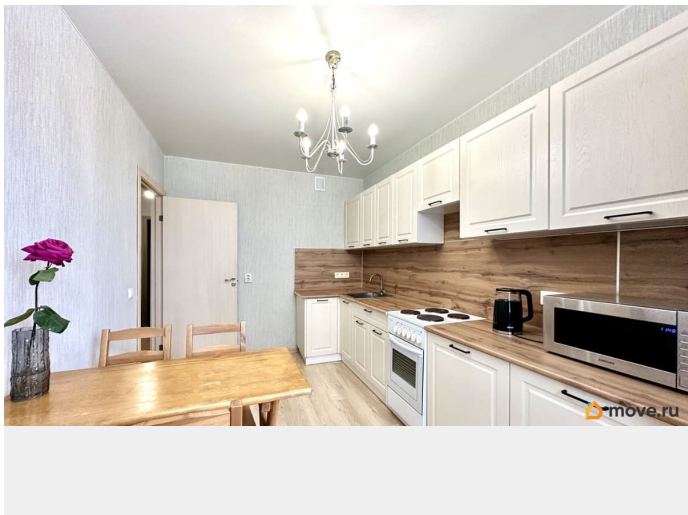
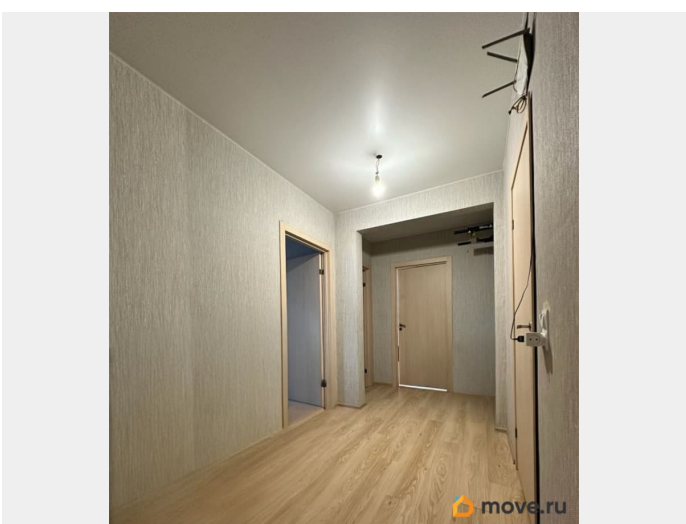
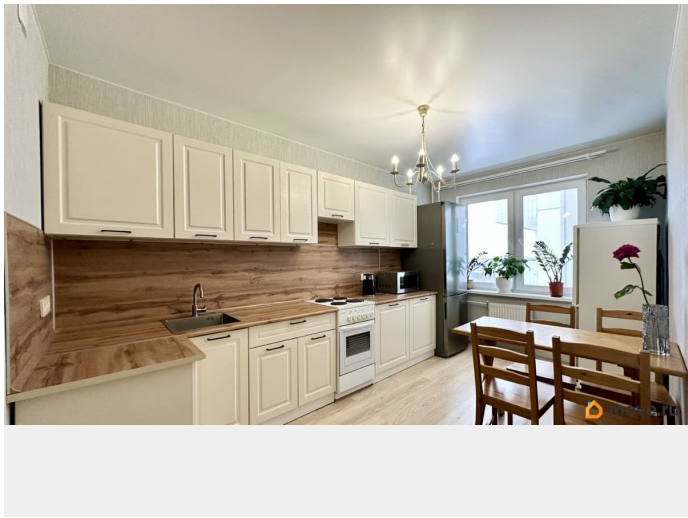
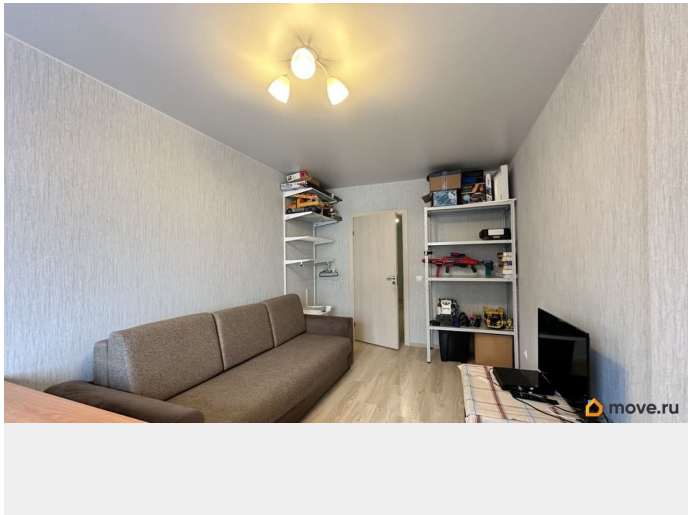
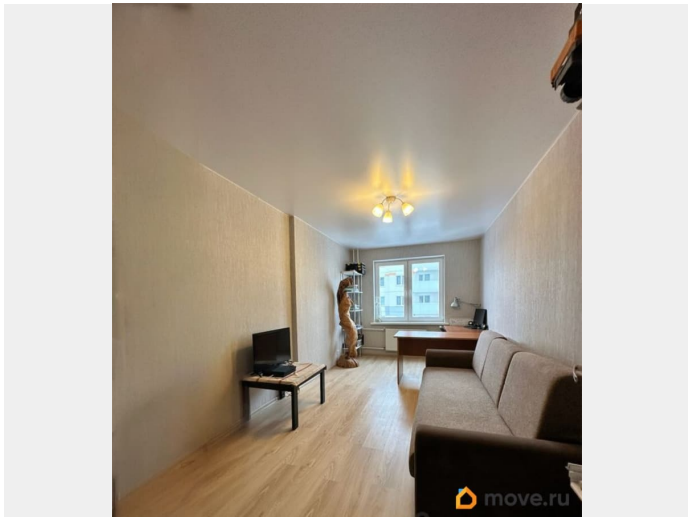
Покупка в ипотеку

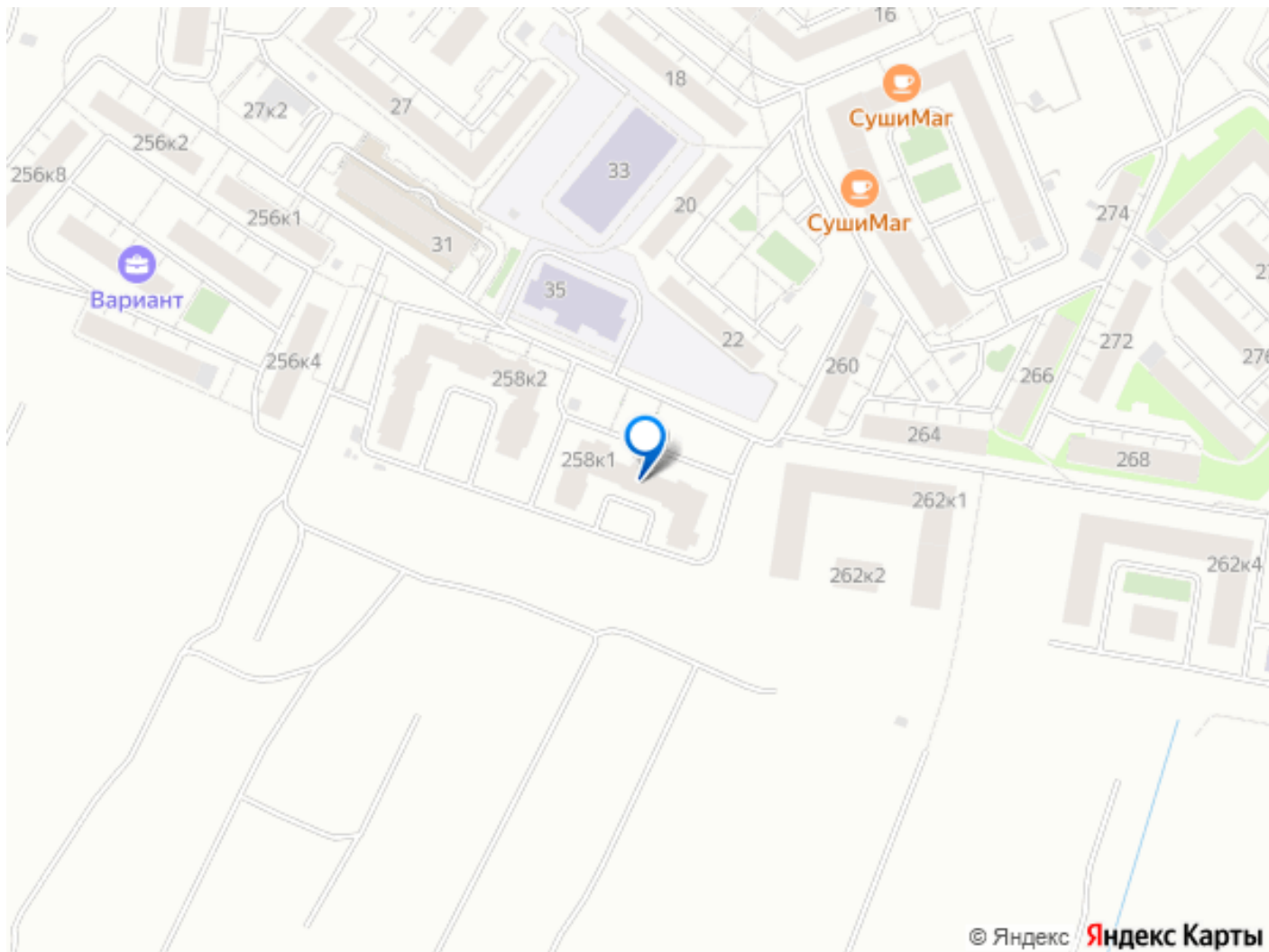
да

возможна ипотека, лифт, парковка

Описание

Предлагается к продаже 3ккв 80,1 кв.м. в Пушкинском районе г.Санкт-Петербурга! Квартира светлая, просторная, комнаты изолированные, двусторонняя, два санузла. Квартира с косметическим ремонтом, что позволяет быстро переехать. Есть гардеробная зона, что позволяет не тратиться на покупку мебели для хранения одежды. Просторная лоджия - это еще одно место для хранения или место отдыха. Общая площадь: 80,1 кв м Комнаты: 13,2+18,2+16,0 Кухня: 11,5 Лоджия: 3,3 Санузел: отдельный и смежный Планировка: Изолированная Плита : электрическая Горячая Вода: центральная Центральное отопление Вид из окон во двор. Во дворе находится д/сад - 11, 24 Школа - 460 Из мебели остается точно встроенная кухня Рядом есть различные магазины, пекарни, овощи и фрукты, МФЦ. В 40 минутах езды Царскосельское село, где можно прогуляться в Александровском парке. Торг реальному покупателю. Возможна ипотека. Собственность более трех лет, четыре собственника, без обременения. Никто не зарегистрирован. Встречная покупка.





Move.ru - вся недвижимость России