

🕒 Создано: 15.04.2026 в 14:49

🔄 Обновлено: 16.04.2026 в 20:17

**Санкт-Петербург, Варшавская улица, 52**

**20 500 000 ₺**

Санкт-Петербург, Варшавская улица, 52

Округ

[СПБ, Московский район](#)

Улица

[улица Варшавская](#)

## Квартира

Количество комнат

3

Высота потолков

3 м

Жилая площадь

41.4 м<sup>2</sup>

Площадь кухни

18.6 м<sup>2</sup>

Общая площадь

80.3 м<sup>2</sup>

Этаж

5/5

## Детали объекта

Тип сделки

Продам

Раздел

[Квартиры](#)

Тип балкона

балкон

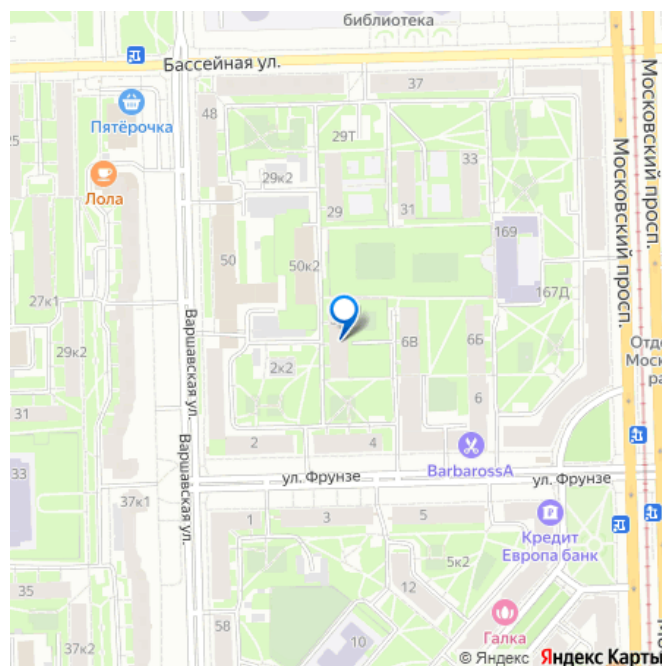
<https://spb.move.ru/objects/9293641609>

**Шиншин Виталий Александрович,**

**АЛЕКСАНДР-НЕДВИЖИМОСТЬ**

**79110017931**

для заметок



Тип санузла

совмещенный

Вид из окна

во двор

Ремонт

евро

Покупка в ипотеку

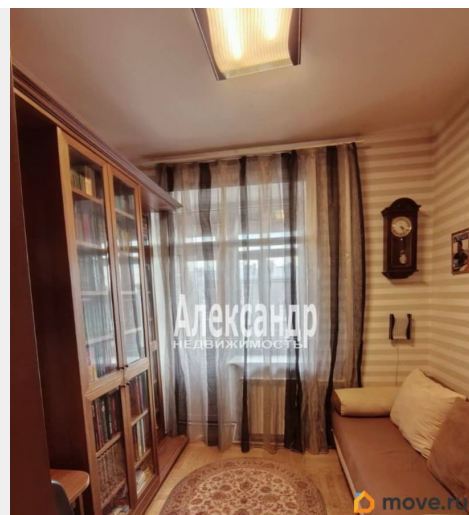
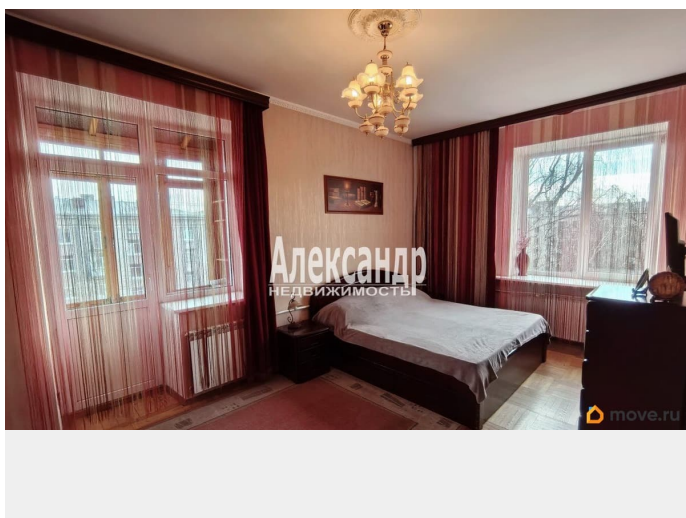
да

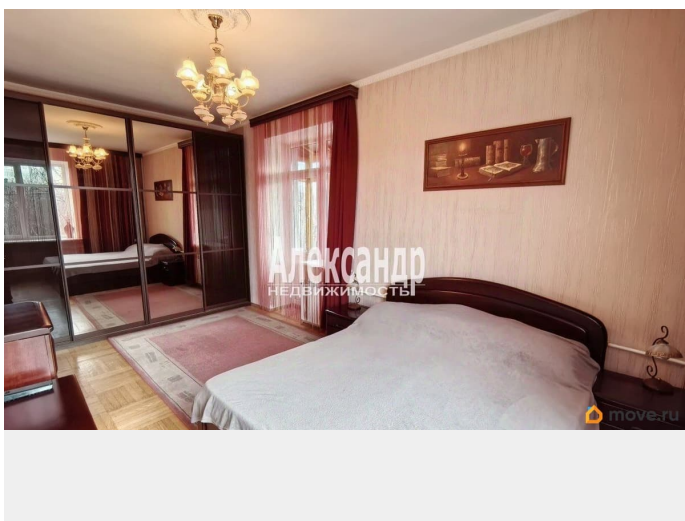
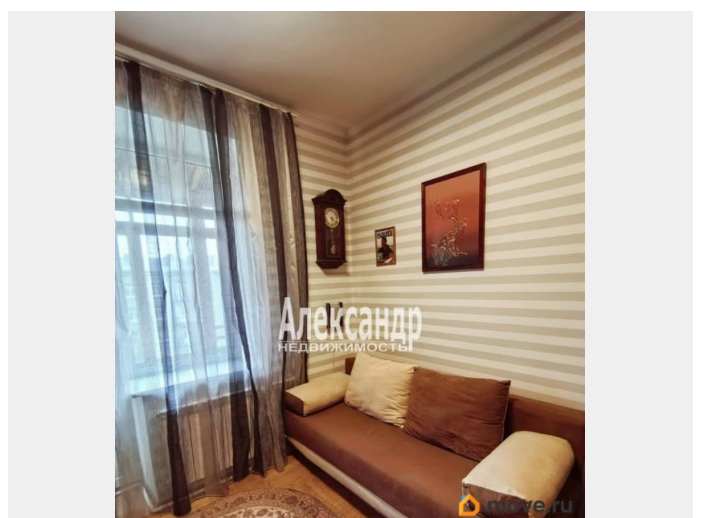
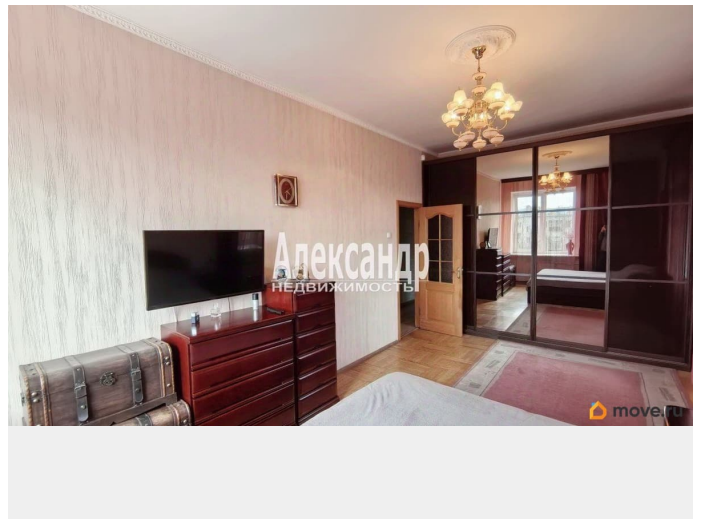
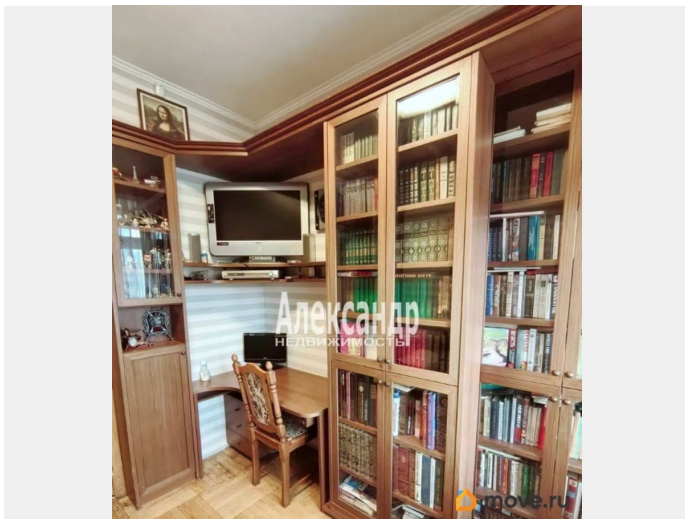
возможна ипотека

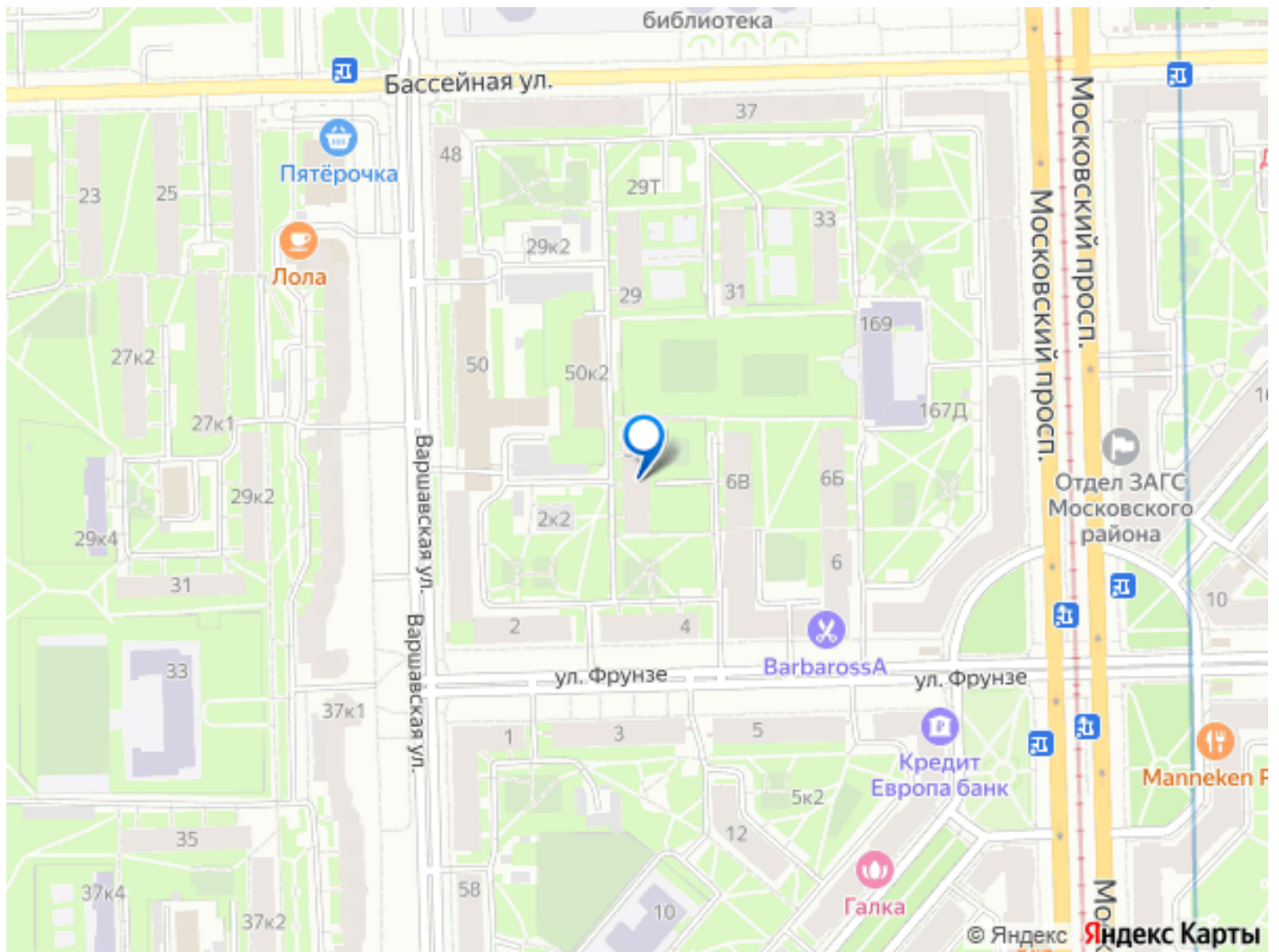
## Описание

1706471 Продается отличная семейная квартира в престижном Московском районе! Безусловный плюс квартиры это ее планировка: большая кухня-гостиная (18,57 кв м), 3 изолированные комнаты (17,38+15,61+8,42 кв м), совмещенный санузел (5,23 кв м), прихожая (10,26 кв м). В каждой из трех комнат по балкону. Окна выходят на 3 стороны, квартира наполнена светом. Квартира в хорошем состоянии. Новому собственнику передаются вся мебель и техника. Можно заезжать и жить. В квартире комфортно проживать в любое время года. Здесь всегда тихо и спокойно благодаря тому, что дом расположен в глубине квартала. У вас есть возможность ежедневно ощущать уникальную атмосферу Московского района. Московский проспект одна из визитных карточек Санкт-Петербурга находится всего в паре минут ходьбы от дома. В непосредственной близости расположены детские сады (есть также детский сад на первом этаже дома), школы, поликлиника, сетевые продуктовые магазины, аптеки, офисы банков, кафе и рестораны, а также многочисленные

специализированные магазины,  
предлагающие продукцию самых разных  
брендов. Отличная транспортная  
доступность! За 14 минут можно дойти  
пешком до станции метро Московская (синяя  
ветка). Всего 9 минут займет дорога до  
станции метро Парк Победы (синяя ветка), но  
станция в данный момент закрыта на ремонт.  
До метро можно доехать и на транспорте.  
Рядом с домом находятся автобусные и  
трамвайные остановки. До аэропорта  
Пулково можно доехать на автобусе за 36  
минут. Для прогулок и отдыха идеально  
подойдут Московский парк Победы и парк  
Авиаторов, куда можно дойти пешком за 10  
минут. Отдохнуть интеллектуально можно в  
расположенной рядом Российской  
национальной библиотеке. 1 взрослый  
собственник Полная стоимость в договоре  
купли-продажи Прямая продажа Объект  
проверен. Безопасная сделка Больше  
информации на нашем сайте







Move.ru - вся недвижимость России