

🕒 Создано: 25.11.2025 в 17:56

Обновлено: 08.12.2025 в 18:41

**Санкт-Петербург, Белградская улица,  
54к1**

**17 500 000 ₽**

Санкт-Петербург, Белградская улица, 54к1

Округ

[СПБ, Фрунзенский район](#)

Улица

[улица Белградская](#)

## Квартира

Количество комнат

3

Высота потолков

2.7 м

Жилая площадь

49.1 м<sup>2</sup>

Площадь кухни

10.8 м<sup>2</sup>

Общая площадь

80.4 м<sup>2</sup>

Этаж

3/14

## Детали объекта

Тип сделки

Продам

Раздел

[Квартиры](#)

Ремонт

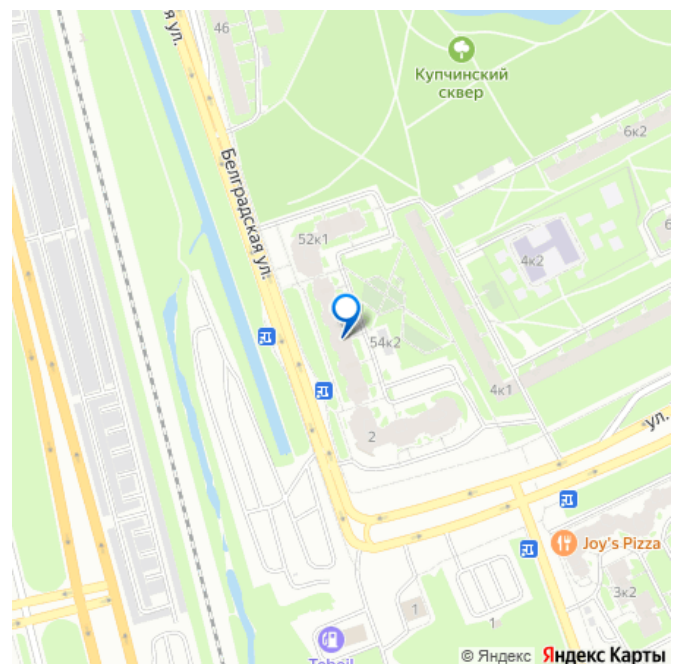
<https://spb.move.ru/objects/9286878025>

**Андрей Юрьевич Прасолов, Этажи**

**Санкт-Петербург**

**79117976257**

для заметок



евро

Квартира в новостройке

да

Покупка в ипотеку

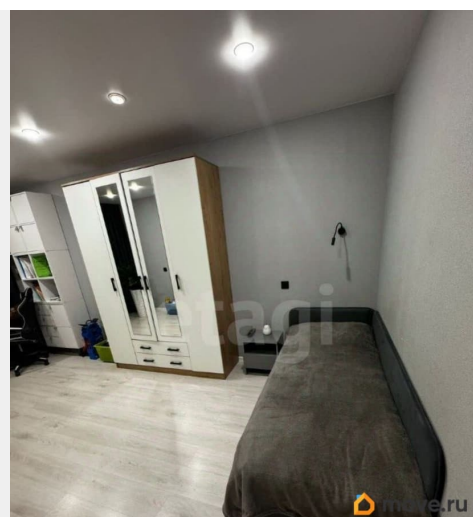
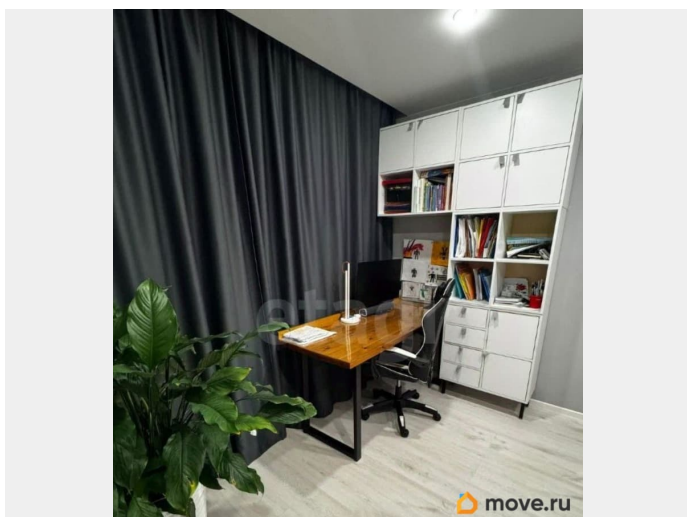
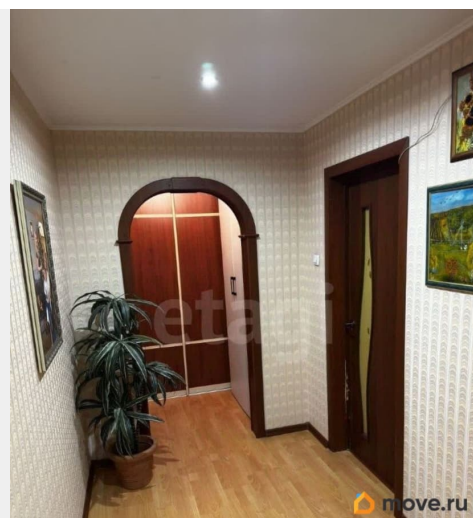
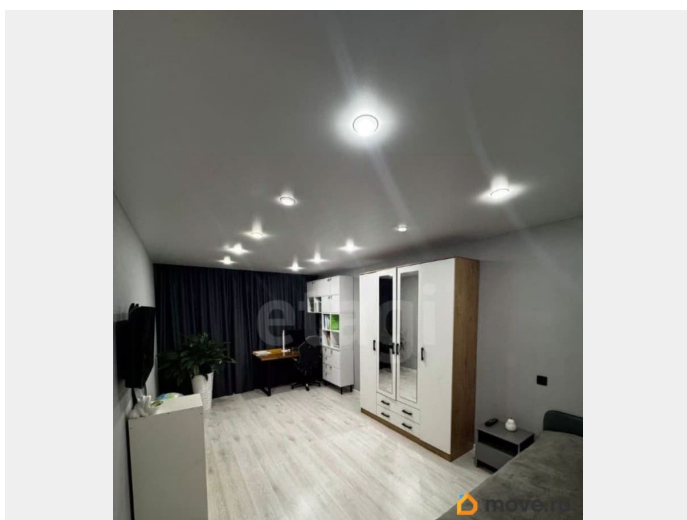
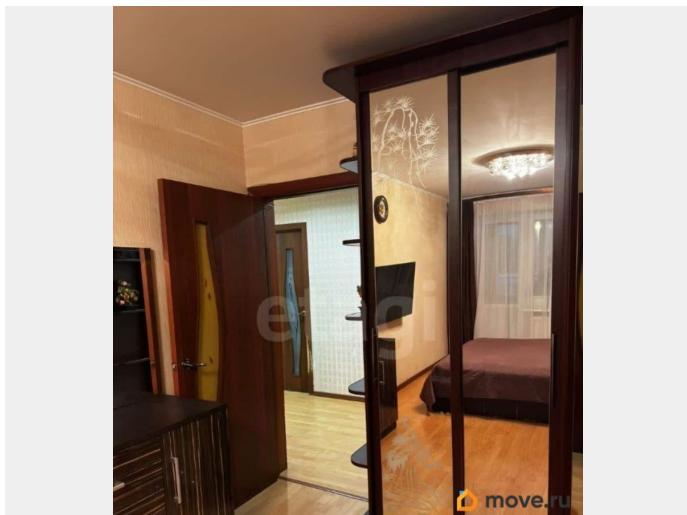
да

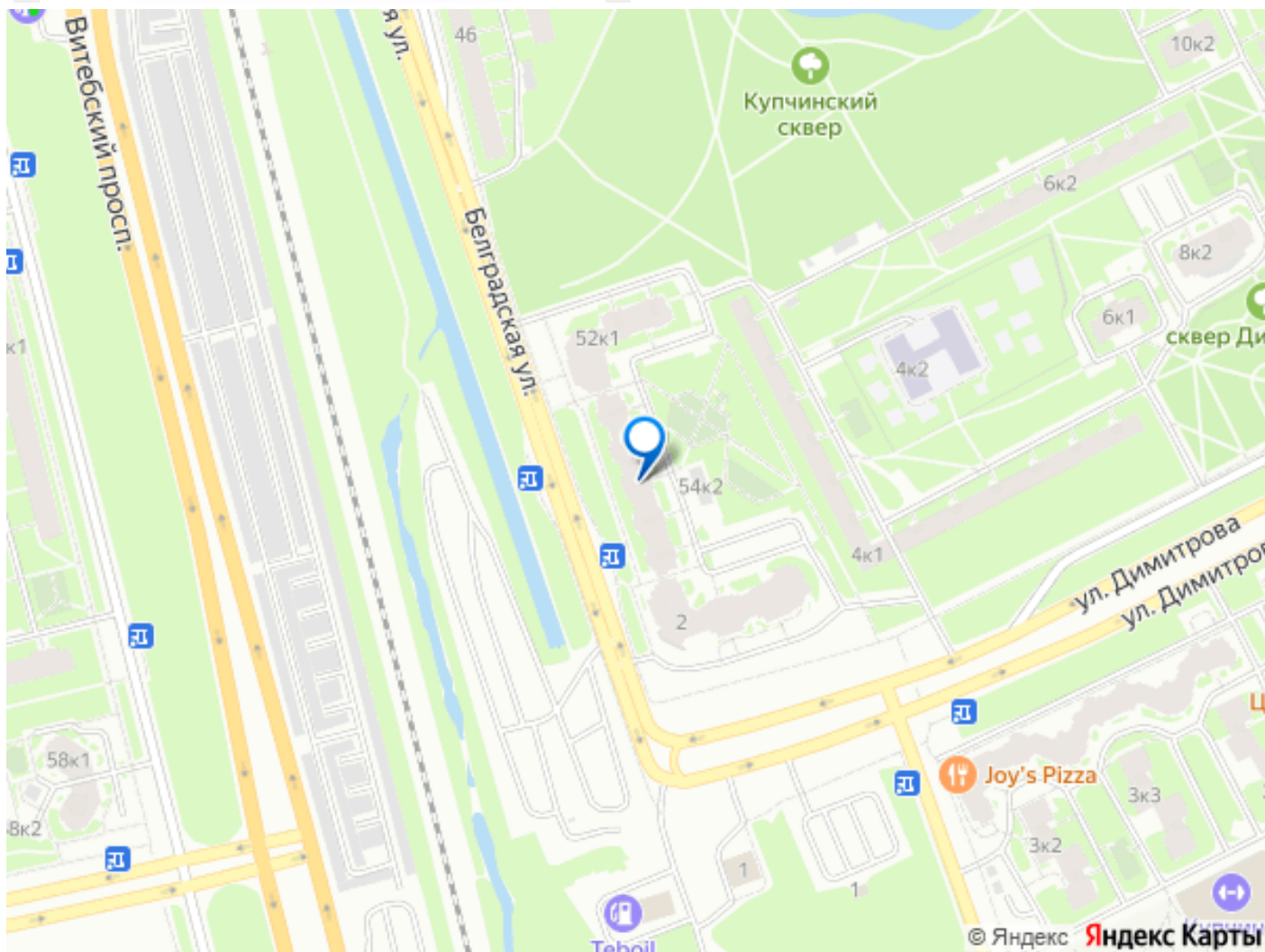
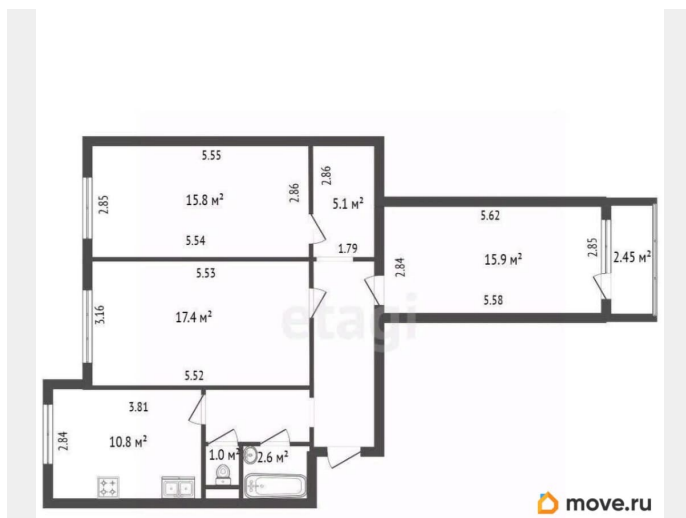
возможна ипотека

## Описание

Предлагаем к продаже просторную и светлую квартиру на 3 этаже в отличном состоянии, идеально подходящую для комфортной жизни семьи. Просторная планировка: Три изолированные комнаты площадью 15.8 м², 15.9 м² и 17.4 м². Есть вместительная глубокая кладовка-гардеробная, оборудована полками и вешалками. Свежий ремонт: В самой большой комнате выполнен качественный ремонт и заменена электропроводка. Кухня также освежена. Отличная освещенность: Окна выходят на восточную и западную стороны, обеспечивая квартиру обилием света и прекрасной циркуляцией воздуха. Удобная и просторная кухня 10.8 м² с видом во двор. Дом теплый, отопление работает хорошо, никогда не бывает холодно. Локация и транспорт: Развитая инфраструктура: Рядом с домом — 3 школы, 2 детских сада, в доме аптека, магазины и несколько пунктов маркетплейсов. Просторный двор с современными детскими площадками. Возможность всегда найти парковочное место + есть охраняемая большая парковка через дорогу. Парк у дома: Прямо у дома в сентябре открылся новый современный парк с детскими и спортивными площадками, зонами отдыха и водоемом. Идеальное место для прогулок с детьми, собаками и активного

отдыха. Отличная транспортная доступность:  
До ст.м. «Купчино» — 5-7 минут на автобусе,  
пешком около 20 мин. До ст.м. «Проспект  
Славы» также пешая доступность или 10 мин  
на транспорте. Всего 7-10 минут пешком до  
ж/д станции «Проспект Славы», 15 минут на  
электричке — и вы в центре города! Код  
пользователя: 192748 Номер в базе: 10472889





Move.ru - вся недвижимость России