

🕒 Создано: 13.12.2025 в 00:41

Обновлено: 04.04.2026 в 16:12

**Собственник**

**79110262417**

**Санкт-Петербург, Литейный проспект, 24**

**37 500 000 ₹**

Санкт-Петербург, Литейный проспект, 24

Округ

[СПБ, Центральный район](#)

Улица

[проспект Литейный](#)

### Квартира

Количество комнат

3

Высота потолков

3.3 м

Жилая площадь

45 м<sup>2</sup>

Площадь кухни

7 м<sup>2</sup>

Общая площадь

80.4 м<sup>2</sup>

Этаж

2/8

### Детали объекта

Тип сделки

Продам

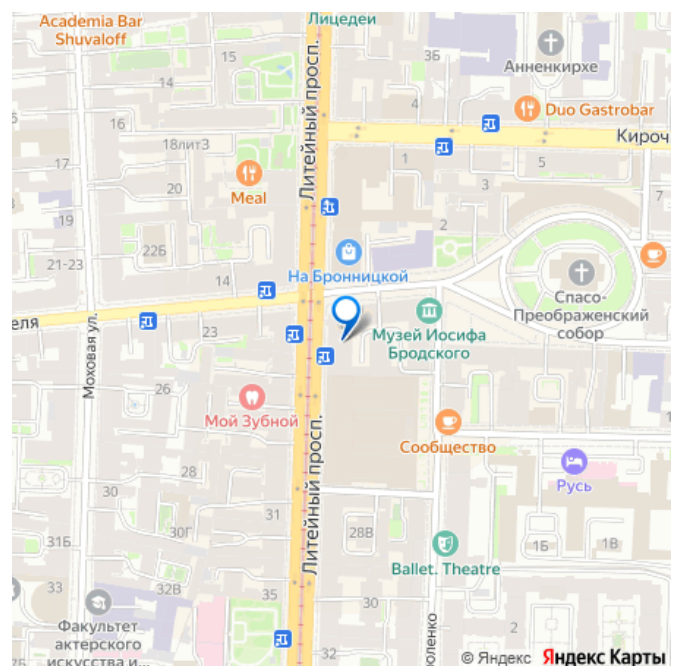
Раздел

[Квартиры](#)

Покупка в ипотеку

да

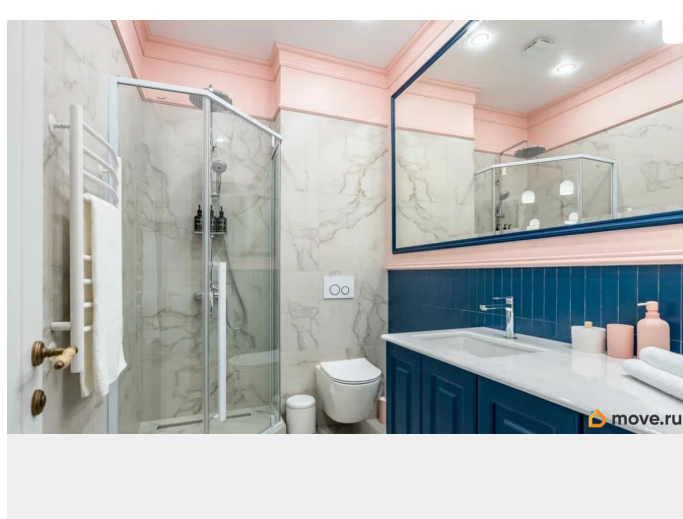
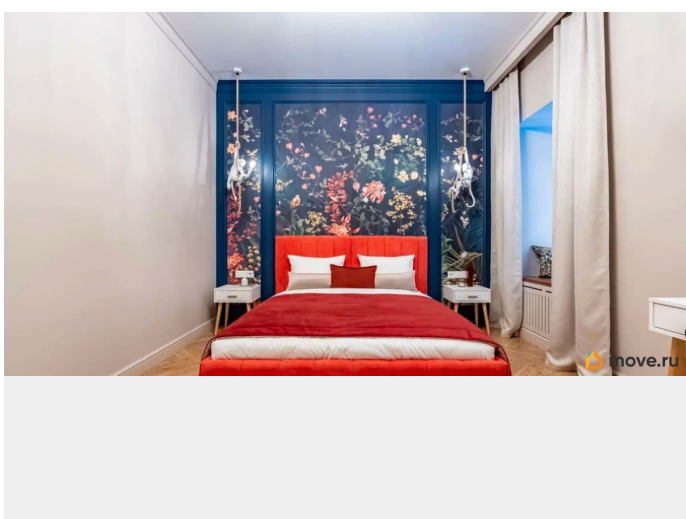
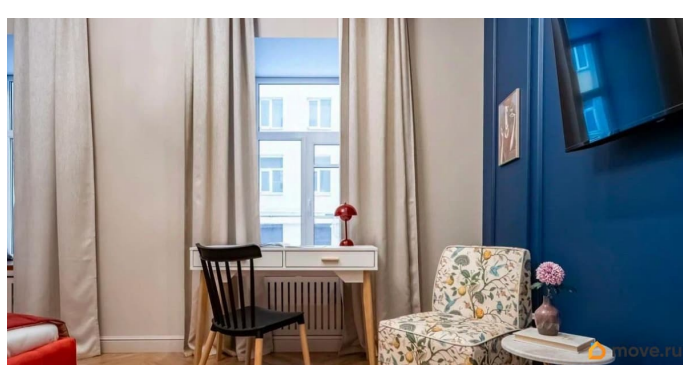
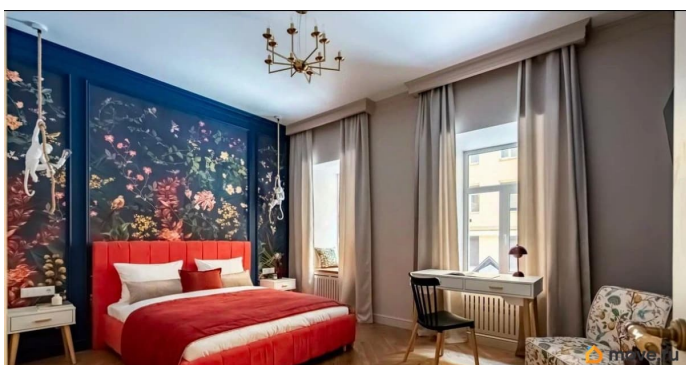
для заметок

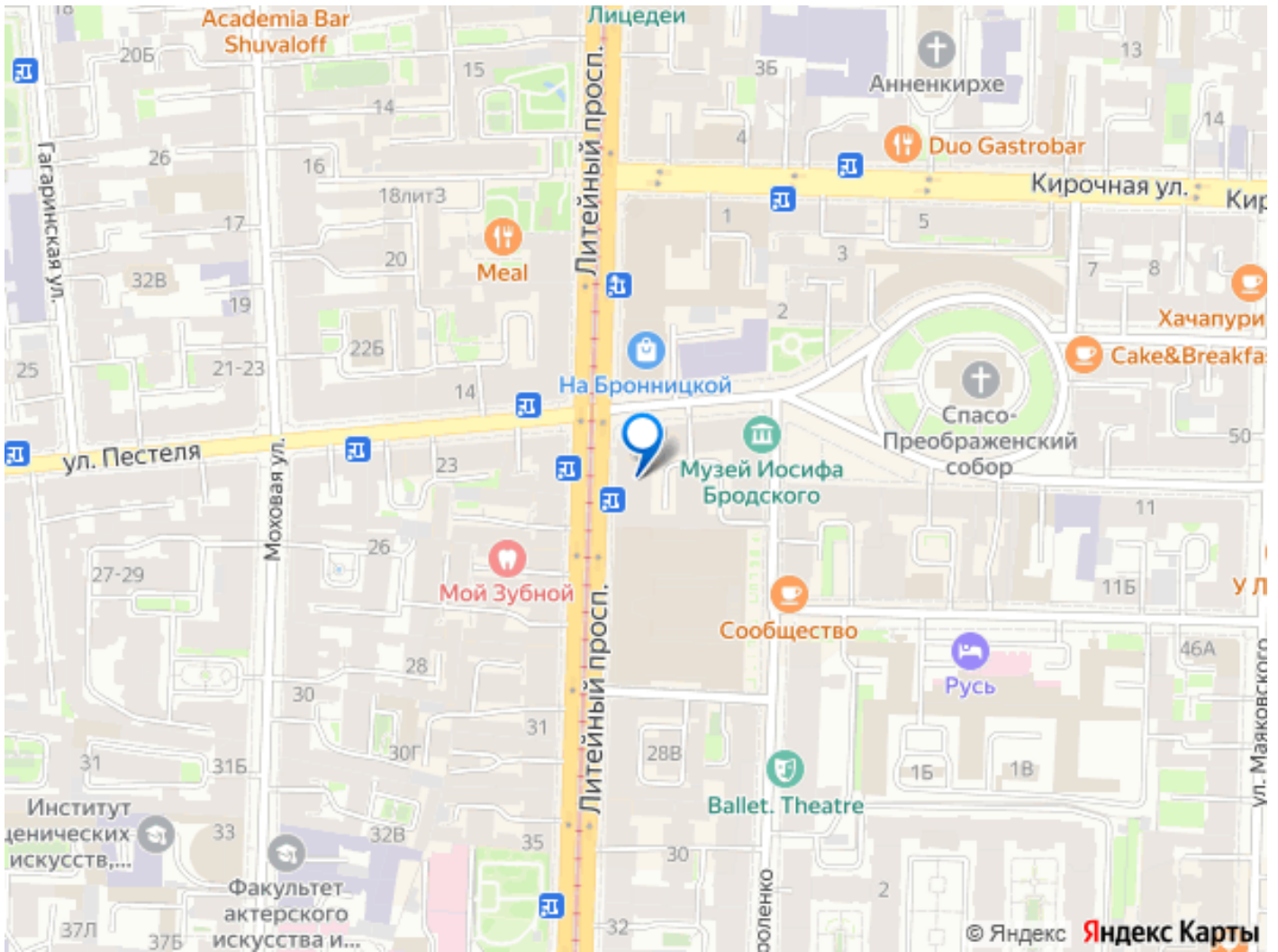
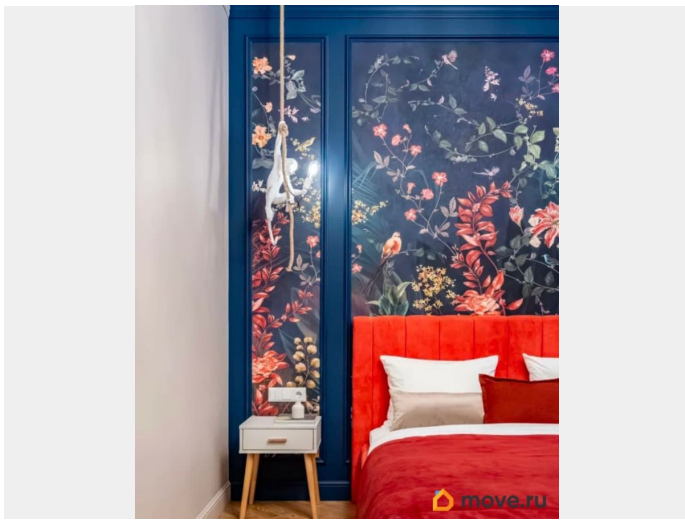


## Описание

Уютная и стильная квартира в самом сердце Петербурга. Литейный пр., д. 24, адрес, который знают филологи, экскурсоводы и ценители петербургской культуры. Это знаменитый Дом Мурузи, построенный в XIX веке в редком восточном стиле. Здесь жили:— писатель Николай Лесков,— поэты и философы Мережковский и Гиппиус,— и, конечно, Иосиф Бродский, чья мемориальная квартира-музей находится прямо в этом доме. Квартира с дизайнерским ремонтом и продуманной планировкой: - две спальни, - уютная гостиная, - гардеробная; - несколько санузлов (редкость в центре). В квартире произведен полный капитальный ремонт с заменой всех коммуникаций, проводки, выровнены стены и полы. До метро Чернышевская — 9 минут пешком. До метро площадь Восстания -20 мин пешком. До Невского проспекта доберетесь всего за 10 минут. Квартира расположена идеально: в шаге от главных достопримечательностей города и одновременно в тихом, спокойном центре. Поблизости находятся: \* Крейсер Аврора — можно дойти пешком за 15 минут; \* Летний сад — классическое место для прогулок в тишине и зелени; \* Марсово поле и видовые набережные; \* Аничков мост, Фонтанка, дома с историей; \* Линейный мост — который разводят с апреля по ноябрь. \* Музеи Артиллерии, Квартира Бродского, Музей Анны Ахматовой, Шереметевский дворец; \* лучшие театры, уютные рестораны, кофейни, маленькие галереи и антикварные лавки. Для прогулок — множество скверов и тихих дворов, которыми славится Литейная часть района. Также рядом вся необходимая

инфраструктура: магазины, аптеки, кафе, поликлиники, театры и музеи — городская жизнь под рукой, но в доме царит спокойствие. Показы по согласованию. Полное юридическое сопровождение и безопасная сделка! Если остались вопросы, пишите или звоните .





Move.ru - вся недвижимость России