

Создано: 09.02.2026 в 17:04

Обновлено: 09.02.2026 в 17:03

<https://spb.move.ru/objects/9289468363>

Собственник

79811604518

**Санкт-Петербург, Шуваловский проспект,
59К1**

15 499 000 ₽

Санкт-Петербург, Шуваловский проспект, 59К1

Округ

[СПБ, Приморский район](#)

Улица

[проспект Шуваловский](#)

Квартира

Количество комнат

3

Жилая площадь

45.8 м²

Площадь кухни

11.5 м²

Общая площадь

80.6 м²

Этаж

4/15

Детали объекта

Тип сделки

Продам

Раздел

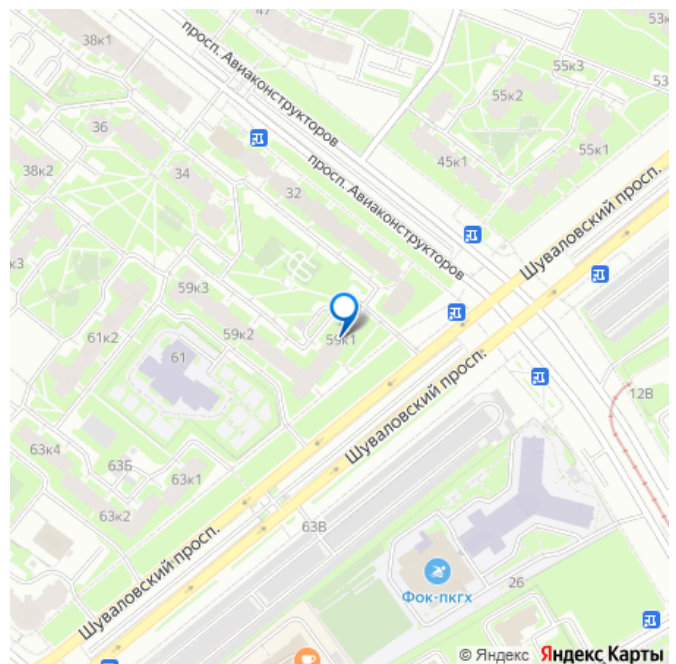
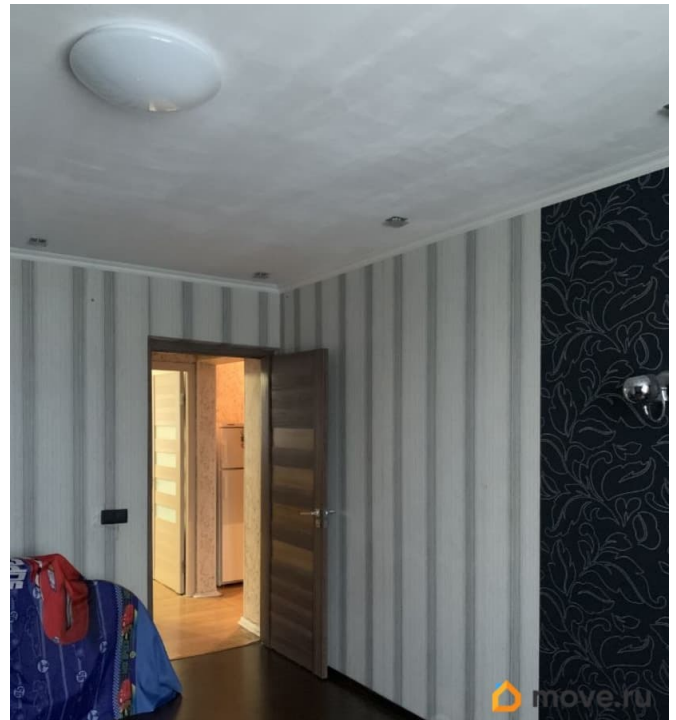
[Квартиры](#)

Тип балкона

балкон

Покупка в ипотеку

для заметок



возможна ипотека, лифт, парковка

Описание

Продается комфортная светлая 3к.кв общ. площадью 80,6кв.м в доме 1996г.п. в Приморском районе в 8 мин. транспортом от ст. м. Комендантский проспект. Дома 137-й серии всегда считались самыми престижными и качественными среди панельных. Высокая популярность домов 137-й серии обусловлена довольно удобными планировками квартир, а также достаточно высокими потолками 2,65м. Дом под управлением ТСЖ в хорошем техническом и санитарном состоянии, чистые парадная и лифты (грузовой и пассажирский). Квартира трехсторонняя (окна в просторный зеленый двор и на улицу). Все комнаты изолированные: 17,7+15,6+12,5кв.м. Комнаты правильной прямоугольной формы. В комнате 17,7кв.м есть ниша для кровати. Из комнаты 12,5кв.м есть выход на неостекленный балкон 2,9кв.м. Кухня 11,5кв.м с полноценной обеденной зоной и зоной для отдыха. В большом коридоре 19,7кв.м есть вместительный шкаф-купе. В квартире у входной двери располагается ниша, из которой сделали гардеробную, где удобно хранить верхнюю одежду, обувь и прочее. Санузел раздельный с полноценной ванной, кафель. Квартира в хорошем состоянии, частично установлены стеклопакеты и двойные деревянные рамы в рабочем состоянии. Металлическая входная дверь. В квартире центральное горячее водоснабжение, плита электрическая. Тамбур на 6 квартир. Соседи тихие, дружелюбные, чистоплотные. Вход в парадную с улицы.

Ухоженный и благоустроенный двор с современным игровым комплексом.

Свободная парковка. Всегда есть места для парковки! Развита и сложившаяся инфраструктура, все необходимое для комфортного проживания в шаговой доступности. Для любителей природы рядом расположен Юнтоловский лесопарк и Юнтоловский заказник. Удобная транспортная доступность: рядом остановки общественного транспорта до ст. м.

Комендантский, Старая деревня 8-10 мин. трансп., рядом выезд на ЗСД. К 2029г. в 600 метрах будет ст.м. Шуваловский/Каменка.

Нет перепланировок, без обременений.

Собственников 2 (взрослые), собственность более 5-ти лет, прописаны - 4. Встречные покупки. Разъезд.

