

Создано: 09.04.2026 в 13:58

Обновлено: 09.04.2026 в 19:24

Санкт-Петербург, улица Обороны, 4а

11 999 999 ₹

Санкт-Петербург, улица Обороны, 4а

Округ

[СПБ, Пушкинский район](#)

Квартира

Количество комнат

3

Высота потолков

2.95 м

Жилая площадь

54.3 м²

Площадь кухни

8.3 м²

Общая площадь

80.7 м²

Этаж

3/4

Детали объекта

Тип сделки

Продам

Раздел

[Квартиры](#)

Тип санузла

раздельный

Вид из окна

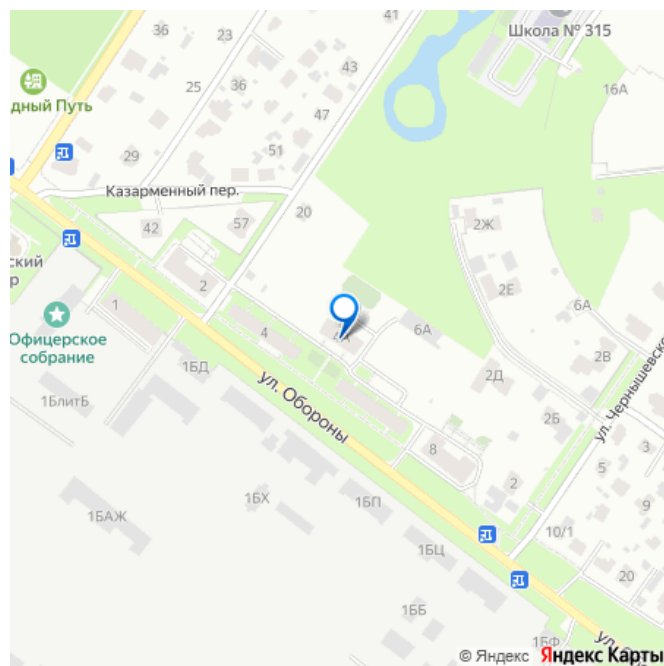
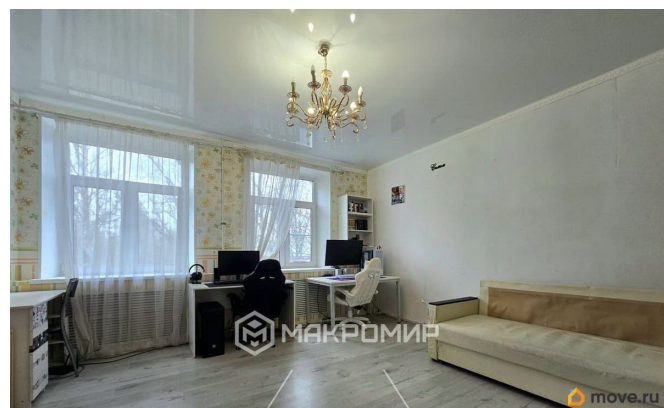
на улицу

<https://spb.move.ru/objects/9293521977>

**Наталья Афанасьева, МАКРОМИР
НЕДВИЖИМОСТЬ**

79818749711

для заметок



Ремонт

евро

Покупка в ипотеку

да

возможна ипотека

Описание

Арт. 134318557 Добрый день! Предлагаем вашему вниманию ТРЕХкомнатную квартиру в теплом кирпичном доме в живописном городе Павловск! Описание и фотографии соответствуют действительности! ПРО ДОКУМЕНТЫ: Квартира приобретена по договору купли-продажи более ПЯТИ лет назад. ПОЛНАЯ стоимость в договоре. Квартира подходит под ИПОТЕКУ! Работаем с СУБСИДИЯМИ и материнским капиталом! Если потребуется помощь в одобрении ипотеки, готовы помочь. ПРО КВАРТИРУ: Общая площадь квартиры - 80,7 м2. Квартира расположена на комфортном ТРЕТЬЕМ этаже. Окна смотрят на две стороны (улица и двор). Кухня площадью 8,3 м2 позволит с удобством поставить обеденный стол. Комната площадью 11,8 м2 отлично подойдёт для детской или кабинета. Две просторные комнаты правильной квадратной формы площадью 21 м2 каждая могут быть гостиной и спальней. Безусловное преимущество квартиры ВАННАЯ КОМНАТА С ОКНОМ! Большая прихожая с коридором общей площадью 11,2 м2 имеют достаточную площадь для организации мест хранения. ПРО ДОМ И ИНФРАСТРУКТУРУ: Дом построен в 1936 году, кирпичный, с железобетонными перекрытиями, очень тёплый. В сквозной парадной сделан свежий ремонт. Все образовательные учреждения расположены в пешей доступности от дома: до СОШ 315

можно дойти пешком за ПЯТЬ минут,
Кадетская школа в СЕМИ минутах пешком от
дома. Детский сад 21 в ТРЕХ минутах на
машине от дома. Дом расположен в
уникальном месте в окружении невероятных
парков! Для прогулок в пешей доступности
парк «Мариенталь», «Павловский парк» и
«Отдельный парк». В двух минутах ходьбы
собор Николая Чудотворца. В шаговой
доступности магазин «Магнит». Звоните,
приезжайте, с радостью Вам всё покажем и
ПРОКОНСУЛЬТИРУЕМ ПО СДЕЛКЕ!

