

Санкт-Петербург, Свеаборгская улица, 9

19 999 000 ₽

Санкт-Петербург, Свеаборгская улица, 9

Округ

[СПБ, Московский район](#)

Улица

[улица Свеаборгская](#)

Квартира

Количество комнат

3

Высота потолков

3.2 м

Жилая площадь

53 м²

Площадь кухни

11.5 м²

Общая площадь

80 м²

Этаж

3/4

Детали объекта

Тип сделки

Продам

Раздел

[Квартиры](#)

Тип санузла

раздельный

для заметок



Вид из окна

на улицу

Ремонт

косметический

Квартира в новостройке

да

Покупка в ипотеку

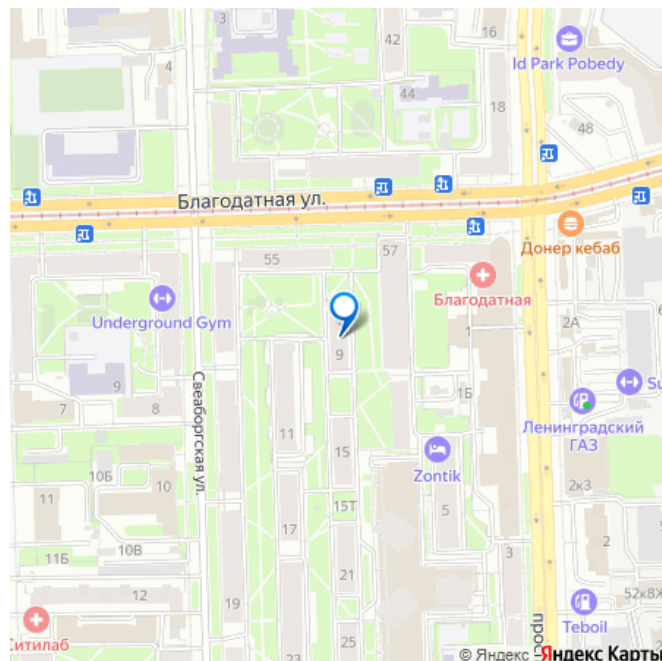
да

возможна ипотека, парковка

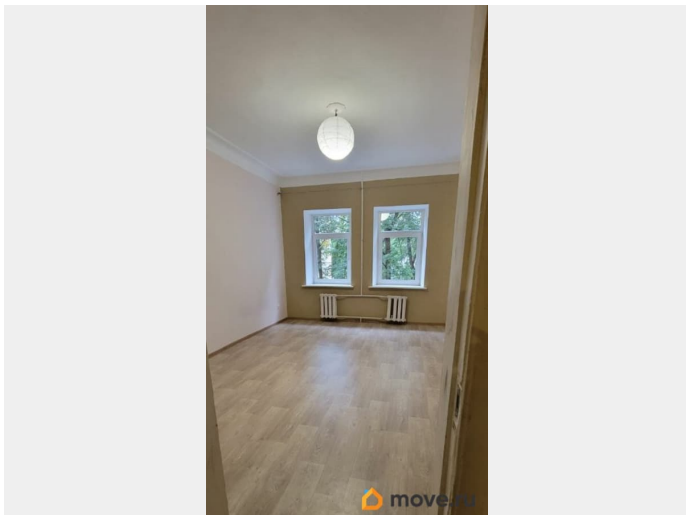
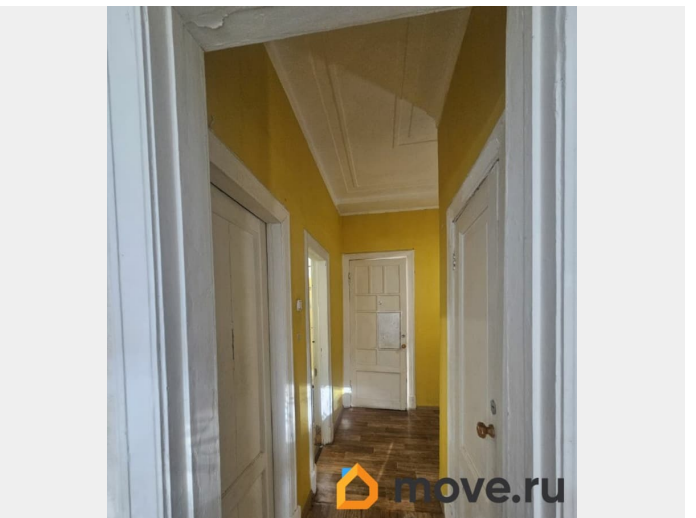
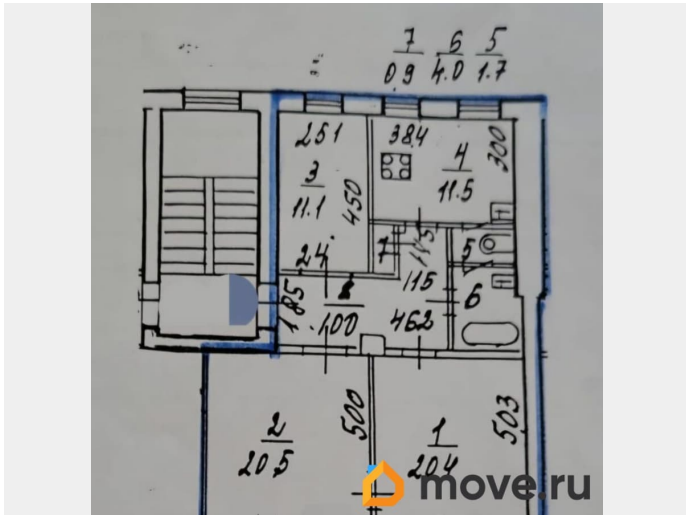
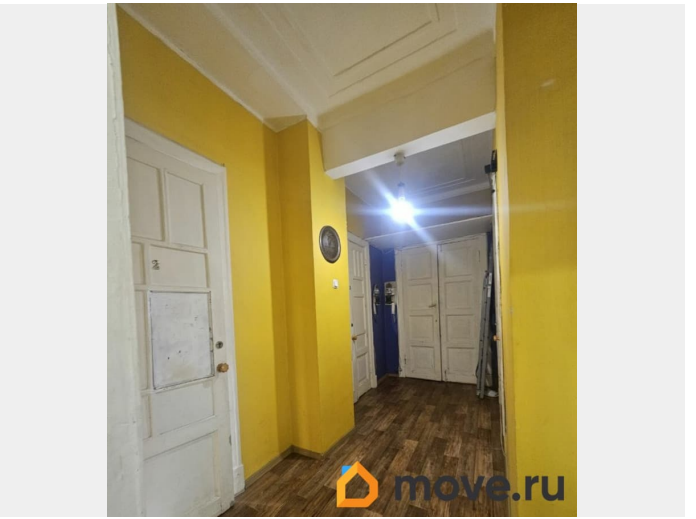
Описание

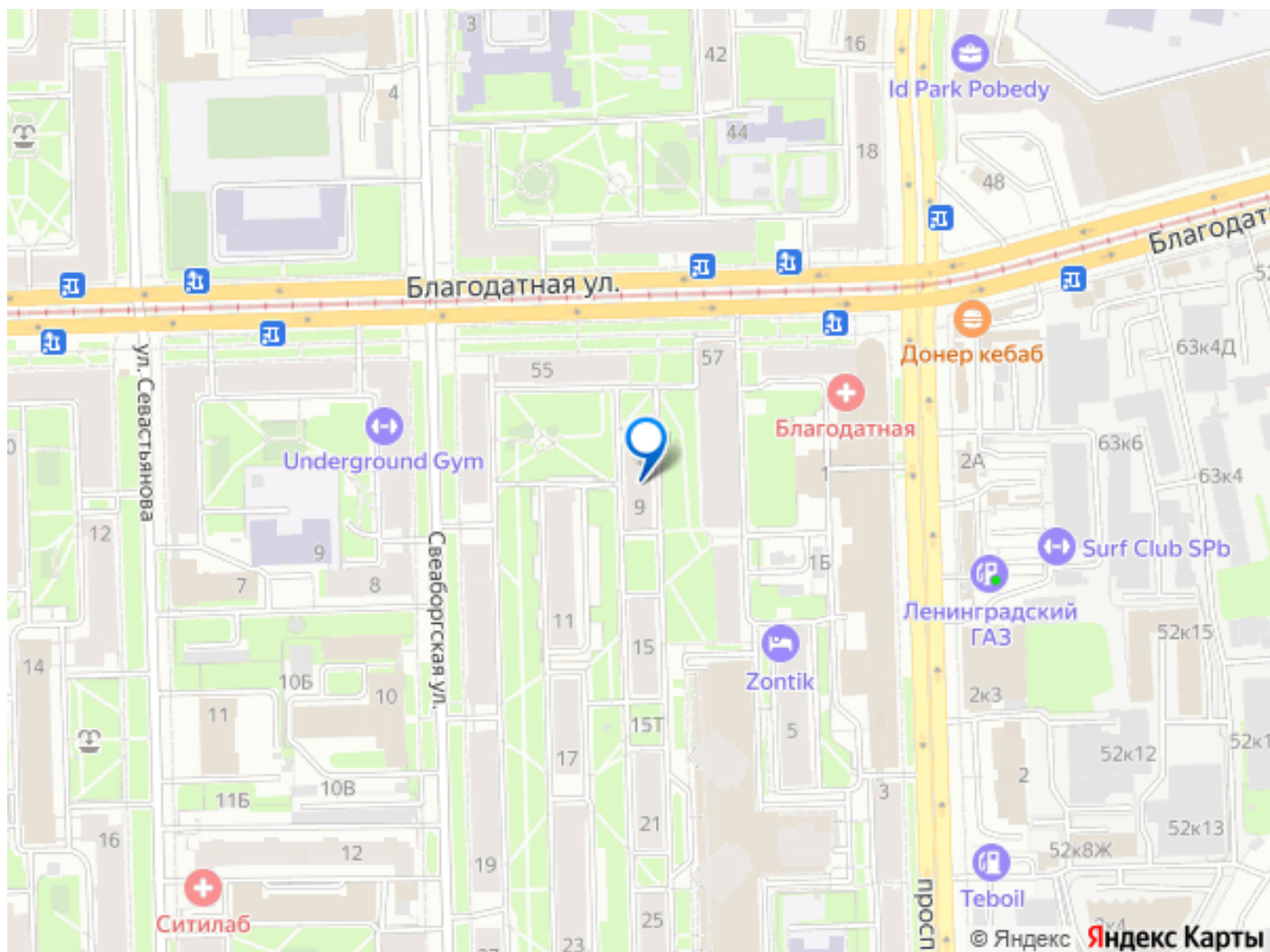
Продаётся просторная трёхкомнатная квартира уникальной планировки. Выгодное инвестирование для коммерческого использования или вариант для комфортного проживания! Для ценителей пространства и атмосферных решений. Дом 1938 года построен по индивидуальному проекту в стиле «сталлинский неоклассицизм».

Отличается : -толстые стены -хорошая звуко- и термоизоляция,сверхпрочные конструкции, большой срок службы, особо усиленные ж/б перекрытия; -широкие лестничные пролеты, заботливая УК, чистота и порядок в местах общего пользования; -всего 2 квартиры на этаже-нет чужих, единая среда; -большие широкие окна-много света круглый год(экономия на ээ). -высокие потолки 3.2 м— много воздуха, возможности для декора,создание двухъярусных помещений, вы сможете тонко настроить эргономику жилого и рабочего пространства, совместить квартиру с творческой мастерской или организовать «второй свет». Планировка квартиры одна из лучших в сегменте, даже по сравнению с новостройками! Войдя в квартиру, мы попадаем в просторный холл из



которого налево расположена комната 11 кв м, с одним окном, смежная с кухней, технически возможно объединить эти помещения и сделать большую кухню-гостиную. Справа от входа в квартиру по одной стороне расположены две большие квадратные комнаты по 20.5 кв м, в каждой из которых по два окна. Заканчивается холл раздельно расположенными ванной и с/у, повернув налево, мы оказываемся в квадратной кухне 11.5 кв м с двумя окнами, перед входом в кухню располагается кладовое помещение. В квартире частично выполнен косметический ремонт. Квартира двусторонняя, комфортный этаж, вид из окон на зеленые насаждения. Вокруг дома достаточно парковочных мест, есть охраняемая парковочная зона. Преимущества локации: крупнейший район Спб, обжитая инфраструктура, в окружении всего, что нужно для жизни, спорта и отдыха; в пешей доступности Парк Победы, Российская национальная библиотека, СКА Арена, ТРК РАДУГА, Московский рынок; школы, средние и высшие учебные заведения, центры развития для детей и взрослых удобный выезд в центр города, на Московский вокзал, в аэропорт Пулково, дворцово-парковый ансамбль Царское село-20мин на транспорте. Квартира без обременений, прямая продажа. Вся сумма в договоре. Подходит под ипотеку и мат.капитал. Быстрый выход на сделку. Показы по договоренности.





Move.ru - вся недвижимость России