

Создано: 14.11.2025 в 11:49

Обновлено: 14.11.2025 в 18:56

<https://spb.move.ru/objects/9286557120>

**Наталья Осадчук, Кристалл**

**79117834915**

**Санкт-Петербург, улица Вадима  
Шефнера, 10к2**

**17 800 000 ₽**

Санкт-Петербург, улица Вадима Шефнера, 10к2

Округ

[СПБ, Василеостровский район](#)

Улица

[улица Вадима Шефнера](#)

## Квартира

Количество комнат

3

Высота потолков

2.7 м

Жилая площадь

47 м<sup>2</sup>

Площадь кухни

16.3 м<sup>2</sup>

Общая площадь

80 м<sup>2</sup>

Этаж

7/18

## Детали объекта

Тип сделки

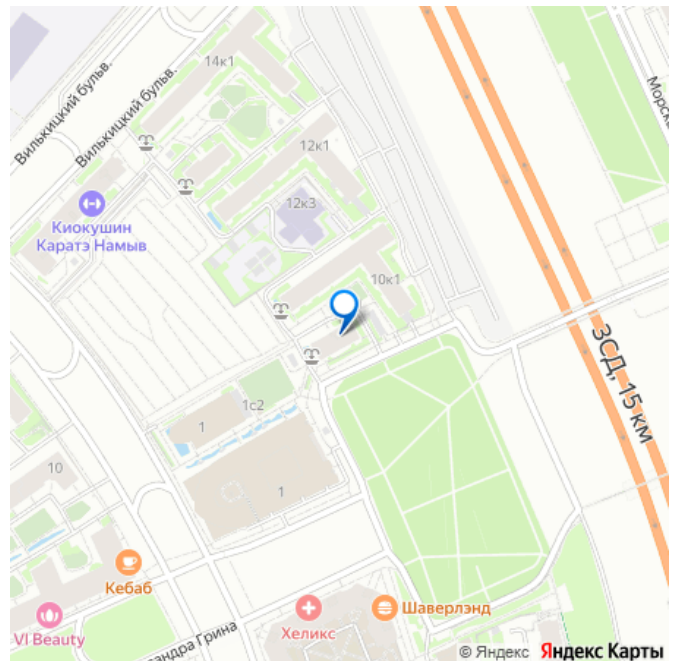
Продам

Раздел

[Квартиры](#)

Тип балкона

для заметок



лоджия

Тип санузла

раздельный

Вид из окна

на улицу

Ремонт

евро

Квартира в новостройке

да

Год сдачи

3 квартал 2016 г.

Покупка в ипотеку

да

возможна ипотека, лифт, парковка

## Описание

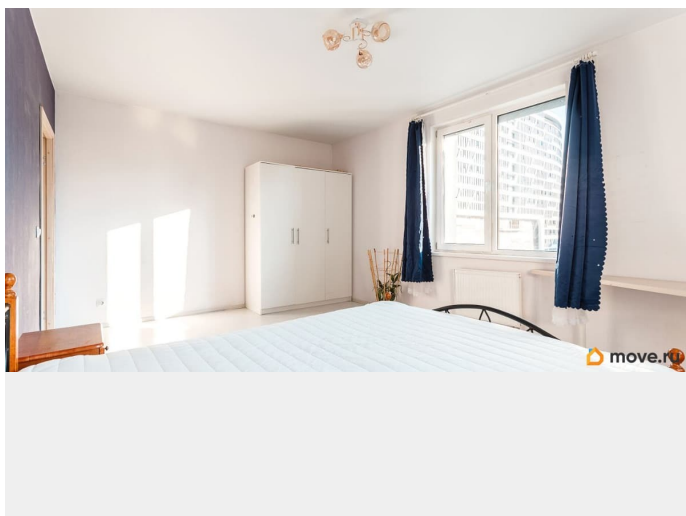
Прямая продажа! ПРОДАЕТСЯ С МЕБЕЛЬЮ И ТЕХНИКОЙ. ВСЁ ВХОДИТ В ЦЕНУ КВАРТИРЫ.

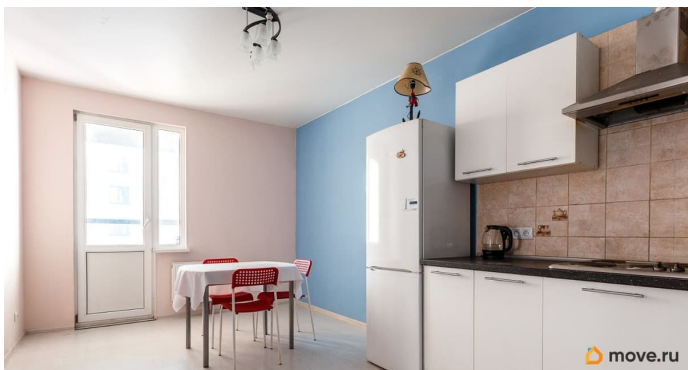
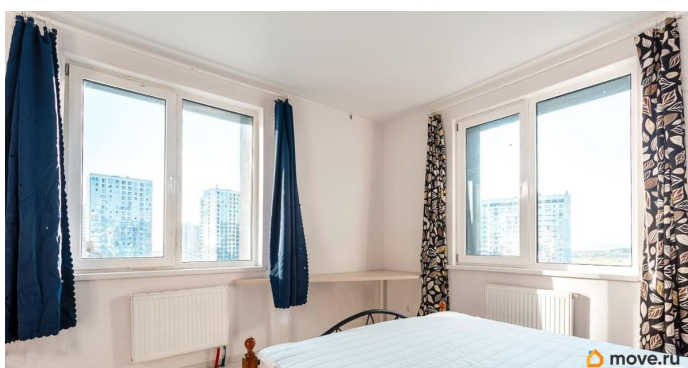
Один собственник с момента постройки дома, приобретена у застройщика по ДДУ, никто не прописан. Без обременений. У собственника имеется другое жильё. Походит под ипотеку любого банка, субсидии, сертификаты.

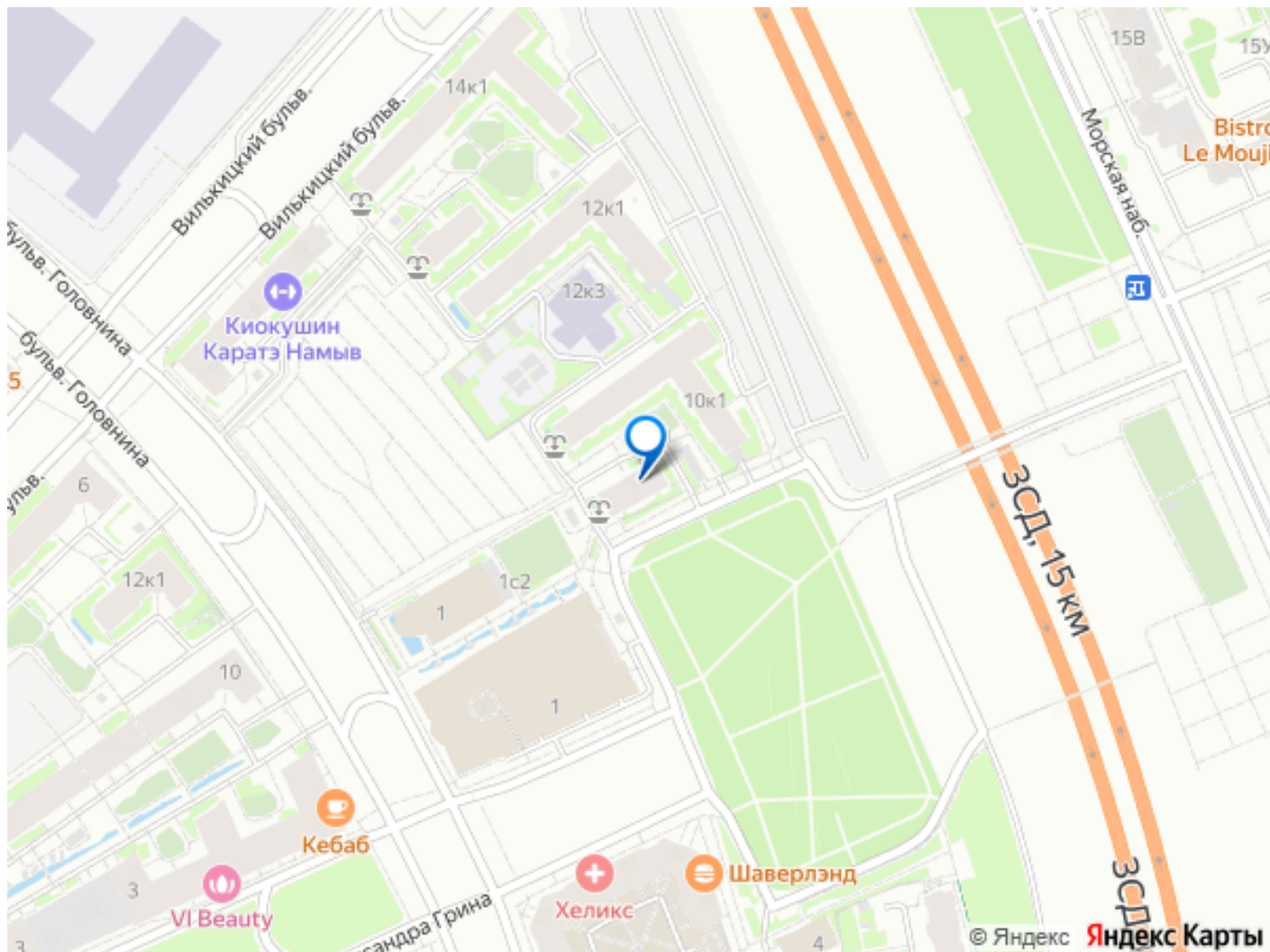
ПРЕИМУЩЕСТВА КВАРТИРЫ: — Просторная светлая 3-х комнатная квартира. Комнаты 18,8 кв.м., 18,9 кв.м. и 10,9 кв.м; — Кухня-гостиная 16,3 кв.м, из кухни выход на застекленную лоджию 3,26 кв.м; — Высота потолков 2,7 кв.м; — Квартира оборудована мебелью и техникой, которые входят в стоимость; — Окна выходят на две стороны, из окон одной из комнат виден залив; можно наблюдать красивые закаты и получать положительные эмоции от увиденного; ПРЕИМУЩЕСТВА ДОМА: — Закрытая охраняемая территория, круглосуточное

видеонаблюдение; — Двор без машин, во дворе спортивная и детская площадки, зона отдыха; — Машину можно припарковать на наземной парковке недалеко от дома, также рядом есть крытый паркинг; — Хорошая управляющая компания: дом и придомовая территория в отличном состоянии.

**ПРЕИМУЩЕСТВА РАЙОНА:** — Экологически чистый район, свежий воздух; в 10 минутах ходьбы от дома - Финский залив; — В пешей доступности кафе, рестораны, супермаркеты, фитнес-центры и всё необходимое для комфортного проживания; — Хорошая транспортная доступность: до станций метро Приморская, Горный институт 10 минут на транспорте, удобный выезд на ЗСД, до аэропорта 30 минут; — Красивый, перспективный, активно развивающийся район, расположенный близко к историческому центру города; — Близко расположены лучшие образовательные учреждения России: школы, гимназии, лицеи, университеты. Школа Газпрома и Гимназия 642 «Земля и Вселенная» рядом с домом. Отличный вариант для проживания семьи или сдачи в аренду.







Move.ru - вся недвижимость России