

Создано: 21.01.2026 в 23:26

Обновлено: 21.01.2026 в 22:34

Санкт-Петербург, улица Новая, 51к1

**18 500 000 ₽**

Санкт-Петербург, улица Новая, 51к1

Округ

[СПБ, Приморский район](#)

Улица

[деревня Новая](#)

## Квартира

Количество комнат

3

Высота потолков

3 м

Жилая площадь

42.7 м<sup>2</sup>

Площадь кухни

10 м<sup>2</sup>

Общая площадь

80 м<sup>2</sup>

Этаж

2/4

## Детали объекта

Тип сделки

Продам

Раздел

[Квартиры](#)

Тип балкона

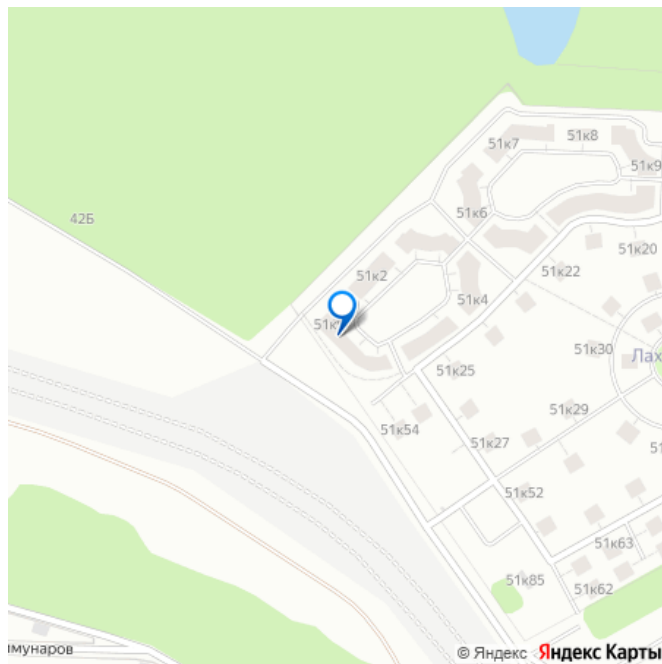
балкон и лоджия

<https://spb.move.ru/objects/9288201886>

**Анастасия Рязанцева, Анастасия  
Рязанцева**

**79818545253**

для заметок



Тип санузла

раздельный

Вид из окна

на улицу

Ремонт

дизайнерский

Покупка в ипотеку

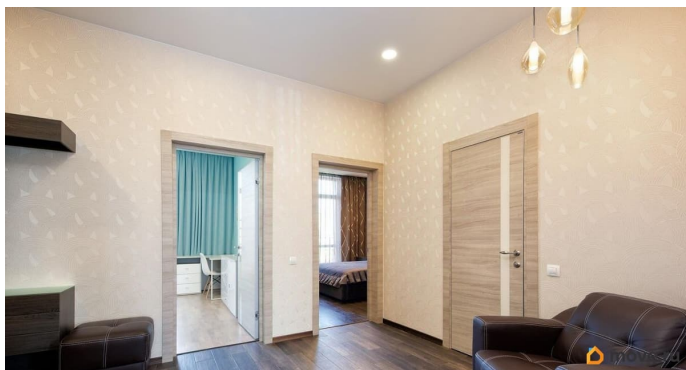
да

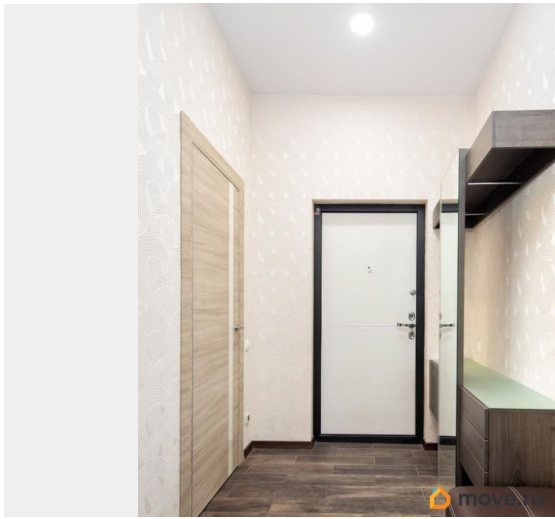
возможна ипотека, лифт, парковка

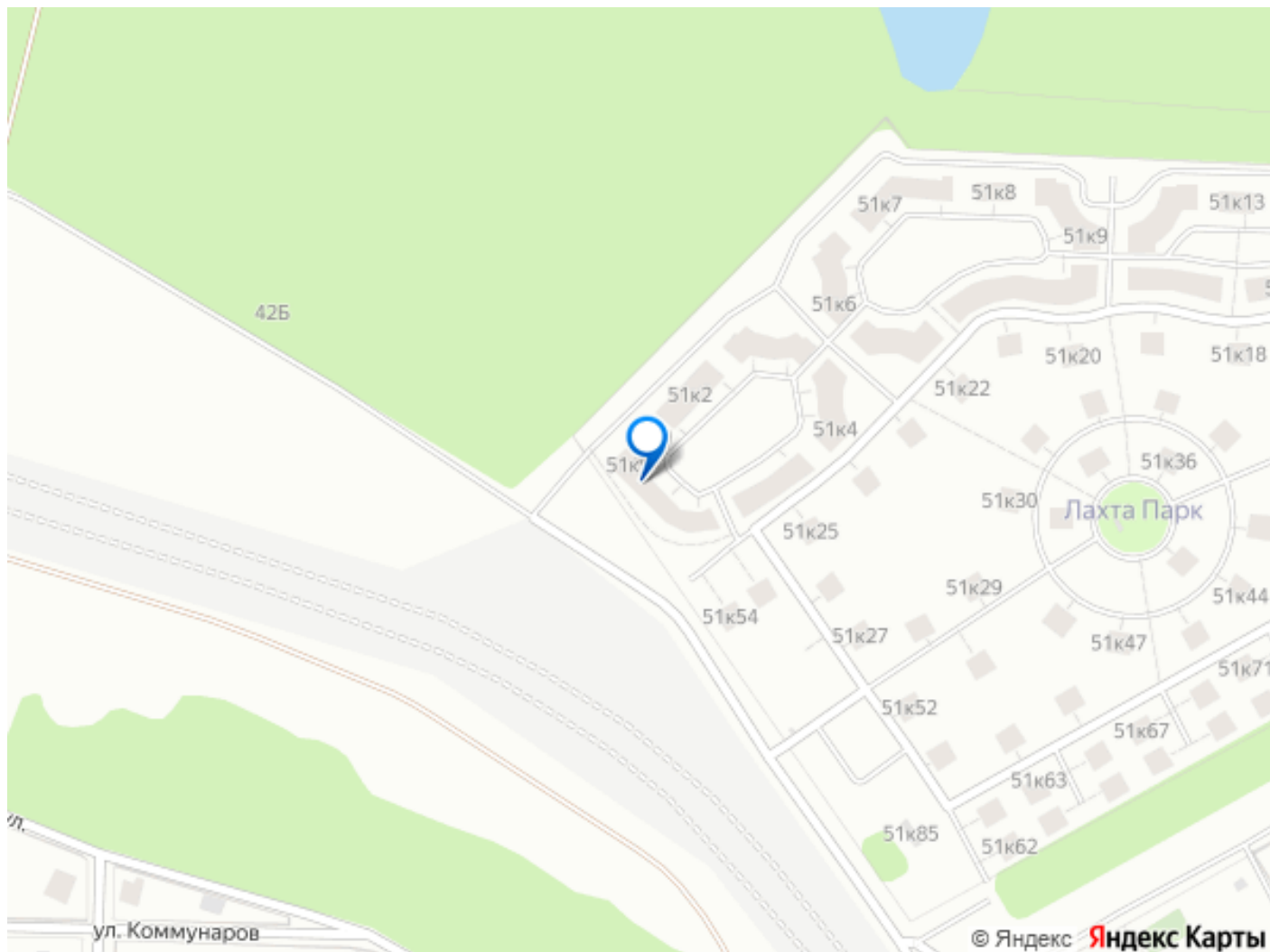
## Описание

В продаже апартаменты 80.1 м² в посёлке бизнес класса Лахта Парк. Идеальное решение для комфортной жизни в престижной локации с развитой инфраструктурой и природой за окном. Апартаменты полностью готовы к проживанию — выполнена с качественная отделка, мебель и техника остаётся новым владельцам. Ключевые особенности апартаментов: • Планировка: двусторонняя • Виды: Окна выходят во двор и на улицу • Окна: Панорамные в пол • Высота потолков: 3 метра • Балконы: Есть балкон и просторная лоджия. Преимущества локации: Уникальное расположение на границе мегаполиса и заповедной природы. Рядом — Юнтоловский заказник и Лахтинский разлив, что гарантирует свежий воздух и живописные пейзажи. При этом все возможности города — в шаговой доступности. Инфраструктура и транспортная доступность: В 10 ти минутах езды от Лахта Парка : штаб квартира Газпрома Лахта Центр с прогулочной набережной и общественными пространствами, 2 школы и 2 детских сада. Метро: 10 минут на автомобиле до ст. м.

Беговая. Магистраль: 15 минут до ЗСД или КАД. Центр города: 25 минут на автомобиле до Петроградской стороны, Крестовского острова или исторического центра. О посёлке : Безопасность: Закрытый периметр, круглосуточная охрана. Территория: 17 Га благоустроенной площади: детские и спортивные площадки, зоны для отдыха, специальная площадка для выгула собак. Прямо с территории поселка организован отдельный выход в Юнтоловский заказник и Лахтинский разлив. На территории комплекса расположен — премиальный SPA-центр Green Flow ( с термальной зоной, спа, фитнес центром, гастро баром и полезным меню ) Парковка: Напротив дома , на территории комплекса так же организованы зоны для парковки, закрытые парковочные места Собственность. Обременений нет. Возможна покупка в ипотеку. Звоните, согласуем просмотр в удобное время. Подробно расскажу обо всех особенностях жизни в Лахта Парке .







Move.ru - вся недвижимость России