

🕒 Создано: 04.04.2026 в 20:30

🔄 Обновлено: 07.04.2026 в 16:45

**Санкт-Петербург, набережная Канала
Грибоедова, 80**

40 500 000 ₹

Санкт-Петербург, набережная Канала Грибоедова, 80

Округ

[СПБ, Адмиралтейский район](#)

Квартира

Количество комнат

3

Высота потолков

3.9 м

Жилая площадь

48 м²

Площадь кухни

10 м²

Общая площадь

80 м²

Этаж

4/4

Детали объекта

Тип сделки

Продам

Раздел

[Квартиры](#)

Тип санузла

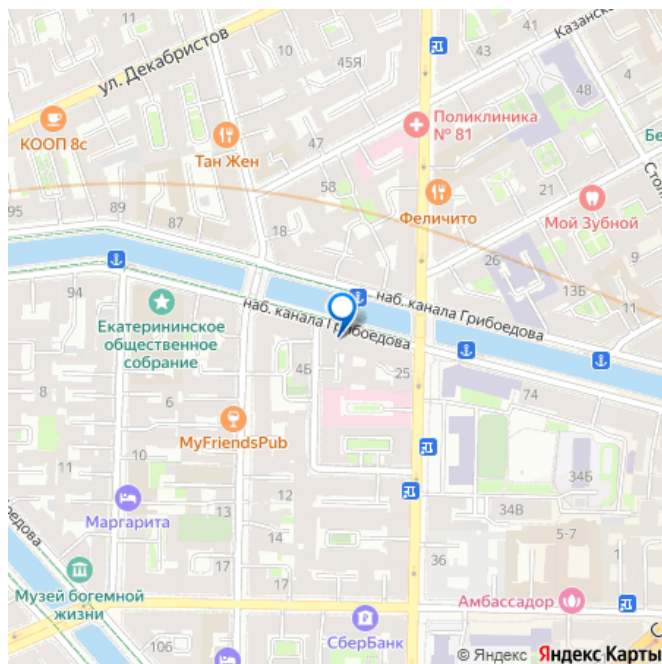
совмещенный

Вид из окна

<https://spb.move.ru/objects/9293359834>

**Татьяна Бенюмова, Агентство
недвижимости Сергея Галлера
79812575578**

для заметок



на улицу

Ремонт

дизайнерский

Покупка в ипотеку

да

возможна ипотека, лифт, парковка

Описание

Продается просторная видовая квартира с тремя комнатами в евро формате (кухня совмещена с гостиной), потолками 3,9 метра и просторной ванной с окном! Много естественного света и воздуха. Последний этаж создает атмосферу тишины и уединения в отсутствии соседей выше, и открывает вид на панораму канала Грибоедова, на который выходят все три комнаты. Обследованное сухое чердачное помещение хорошего качества исключает возможные сложности. Кирпичные стены, железобетонные перекрытия, спокойные соседи - по три квартиры на этаже, в доме нет коммунальных квартир. Новые коммуникации, окна, двери, на полу - приятная паркетная доска. В квартире установлена приточная вентиляция, в спальне дополнительно размещен кондиционер. Две гардеробных - просторная ниша при входе и отдельное помещение гардеробной с выходом в гостиную. Кухня вмещает функциональный новый кухонный гарнитур со встроенной техникой - варочной поверхностью, вытяжкой, электрическим духовым шкафом, встроенным холодильником, посудомоечной машиной. Кухня переходит в уютную обеденную зону и зону гостиной, на которую выходят две изолированные комнаты - по одной с каждой

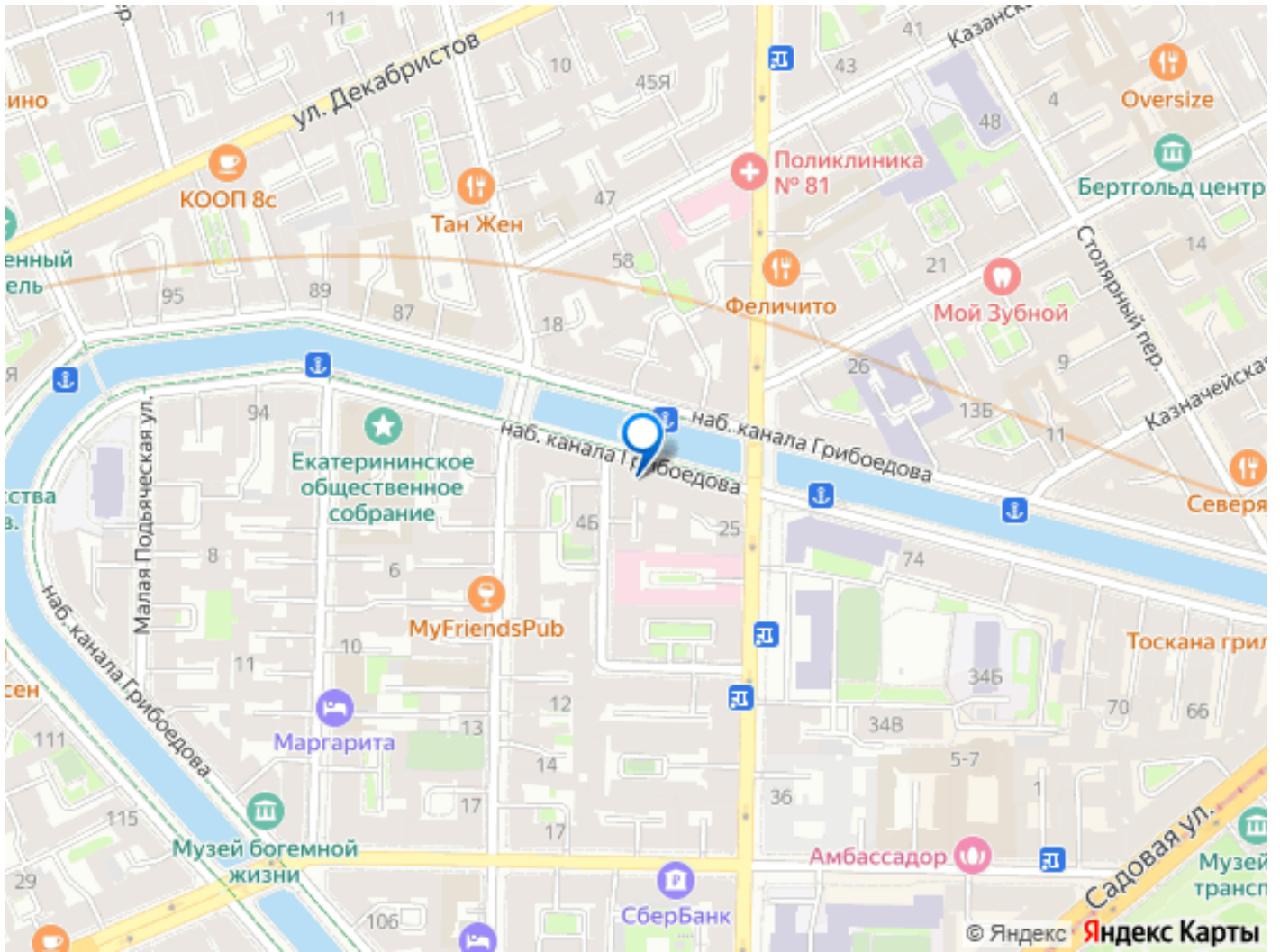
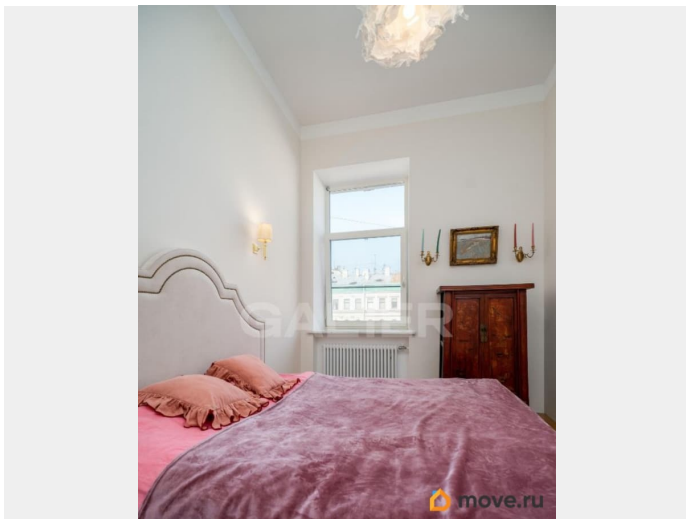
из сторон. Просторный совмещенный санузел с окном, закрываемым автоматическими рольставнями, оборудован ванной, вместительной системой хранения и коммуникационным шкафом. Опрятная парадная после ремонта в 2023 году, оснащена видеонаблюдением с онлайн-доступом с мобильного телефона.

Присутствует гостевое парковочное место во внутреннем дворе. Завершен ремонт набережной канала - ровный асфальт и свежее озеленение территории. В этой части канала ходят только малолитражные суда, исключая беспокойство в летний период.

Напротив дома есть небольшая пристань, которой, при желании, можно воспользоваться. Вся инфраструктура спокойного центра Петербурга в шаговой доступности: - пункты выдачи, кафе, булочные, рестораны, отделения банков, аптеки, сетевые супермаркеты и магазины - в 3-5 минутах пешком, - четыре школы и семь детских садов - в 5-15 минутах пешего хода, - театры, музеи, парки - в пределах 5-10 минут пешей прогулки - Мариинский театр, сад дворца Юсуповых, Никольский сад и собор, Никольские ряды, просторный Юсуповский сад с озером. Удобная транспортная доступность: - до станции метро Сенная площадь (синяя/оранжевая/фиолетовая ветки) - 7 минут пешком, - остановка автобуса в 3-5 минутах от дома, трамвая - в 7 минутах, - выезд на значимые транспортные артерии - Московский и Измайловский проспекты, Садовую улицу - в 3-5 минутах от дома, Обводный канал - в 10 минутах, - выезд на ЗСД - в 20 минутах. Совместная собственность супругов, полная цена в договоре, материнский капитал не использован, обременений и детских долей нет. Пишите или звоните чтобы узнать

подробности и записаться на просмотр!





Move.ru - вся недвижимость России