

Раиса Мазурук (Купчино), Итака

79817869357

Санкт-Петербург, Планерная улица, 73к6

15 800 000 ₽

Санкт-Петербург, Планерная улица, 73к6

Округ

[СПБ, Приморский район](#)

Улица

[улица Планерная](#)

Квартира

Количество комнат

3

Жилая площадь

47.1 м²

Площадь кухни

11.3 м²

Общая площадь

81.2 м²

Этаж

3/17

Детали объекта

Тип сделки

Продам

Раздел

[Квартиры](#)

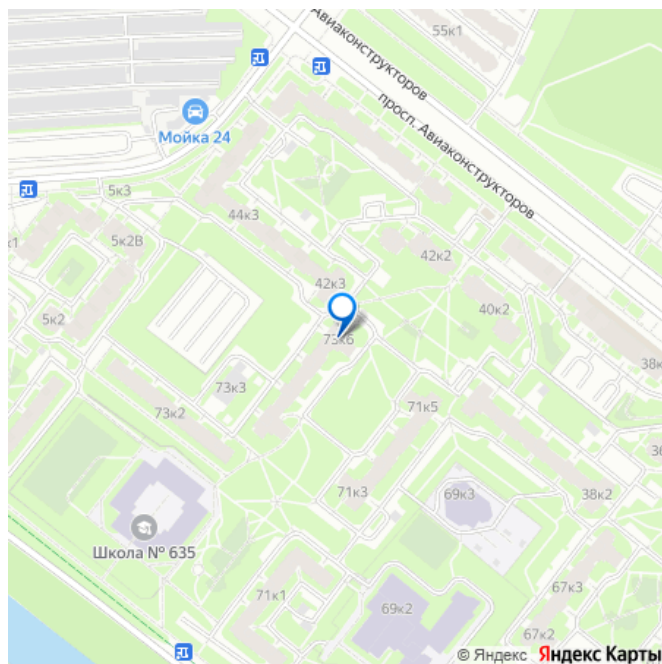
Покупка в ипотеку

да

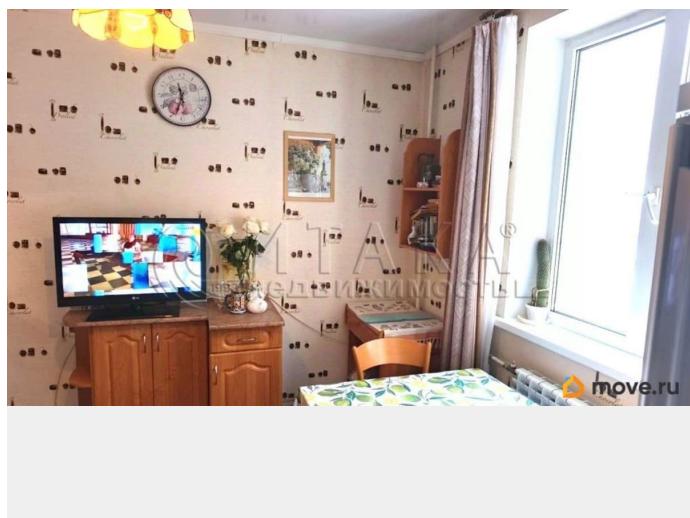
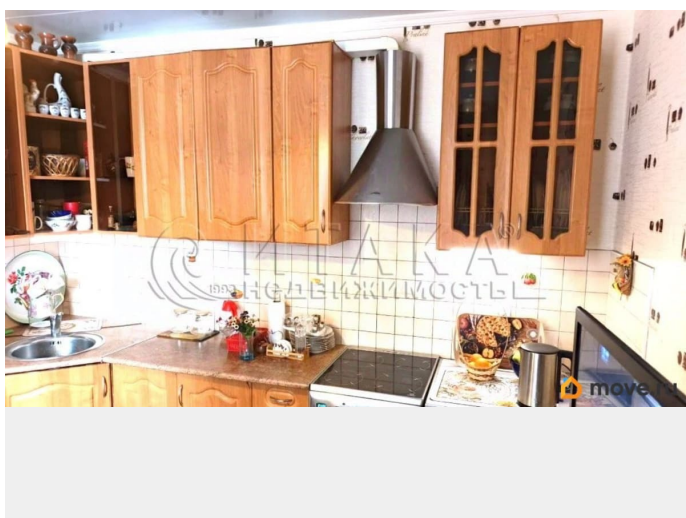
возможна ипотека, лифт

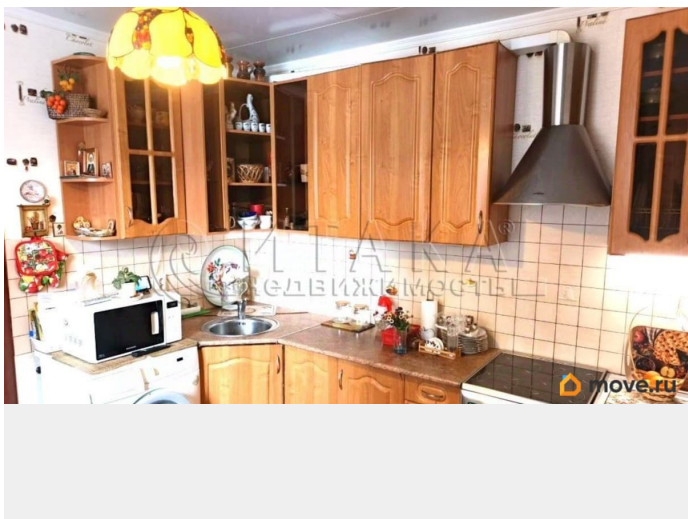
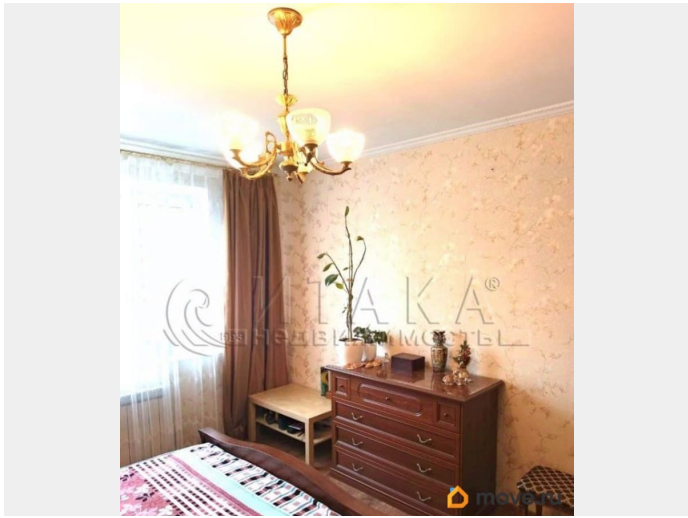
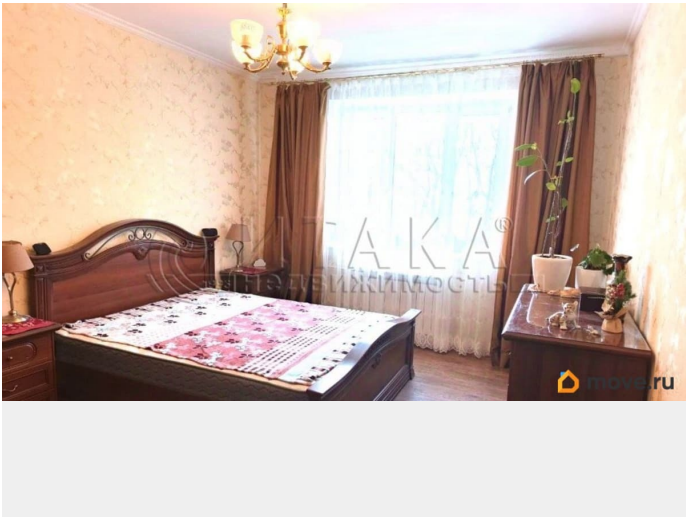
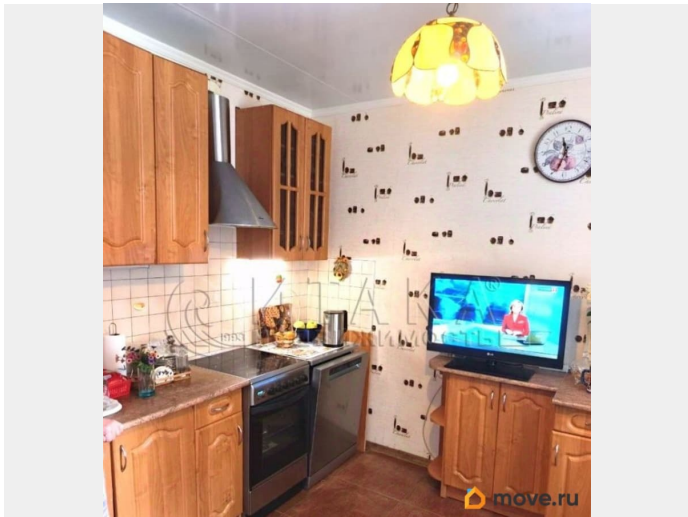
Описание

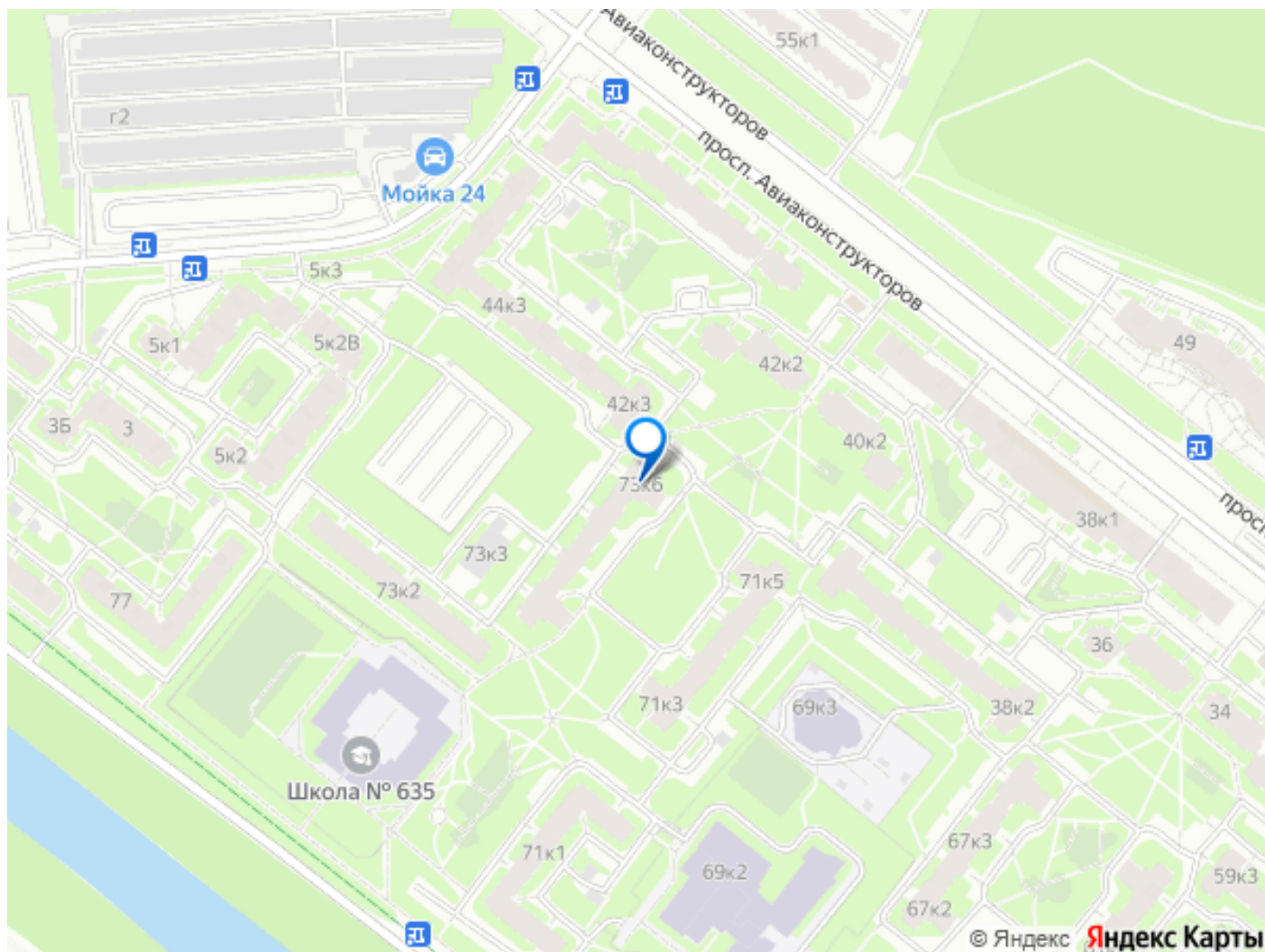
для заметок



1-92831 Предлагаем к продаже отличную 3-х комнатную квартиру, интересной планировки, общей площадью 81,2 кв.м., с большой кухней 11,3 кв.м., просторной прихожей 18 кв.м. и отдельными комнатами 12,7, 18,4 и 16 кв.м.. С первого дня заезда в доме консьержи, полная чистота и ремонт в парадной. Под окнами есть клумбы не раз занимавшие 1 места. С кухни идеальный вид на Лахта центр. Камеры по периметру и на этаже нашего дома. Выезд со двора сразу на ЗСД (Шуваловский) поверьте это весомый фактор для автомобилиста. Во дворе есть школы нового поколения, детские сады и даже Политехнический колледж, все возможные ПВЗ, в пешей доступности ТРК ЛЕО МОЛЛ. Этот двор граничит с Юнтоловским заповедником. Опять же на выходе из двора Вы заходите в Юнтоловский заказник с его эко-тропами и лесными дорожками в доль рек, соседство с Лахтинским разливом дает доступ к воде летом, а какие тут пешие и лыжные прогулки по заповеднику зимой, когда все реки замерзнут. Лучше 1 раз увидеть чем 100 раз услышать и тем более жить. До 2030 будет реализована станция метро Шуваловский проспект - 10 минут пешком через Изотовский сквер и вуаля. Звоните, записывайтесь на просмотры! Итого. Работаем с 1993 года.







Move.ru - вся недвижимость России