

Создано: 06.12.2025 в 17:52

Обновлено: 30.12.2025 в 19:45

<https://spb.move.ru/objects/9287246376>

**ЕСТО, ЕСТО**

**79817274583**

**Санкт-Петербург, Мытнинский переулок,  
10**

**21 500 000 ₽**

Санкт-Петербург, Мытнинский переулок, 10

Округ

[СПБ, Петроградский район](#)

Улица

[Мытнинский переулок](#)

**Квартира**

Количество комнат

3

Высота потолков

2.9 м

Жилая площадь

38.5 м<sup>2</sup>

Площадь кухни

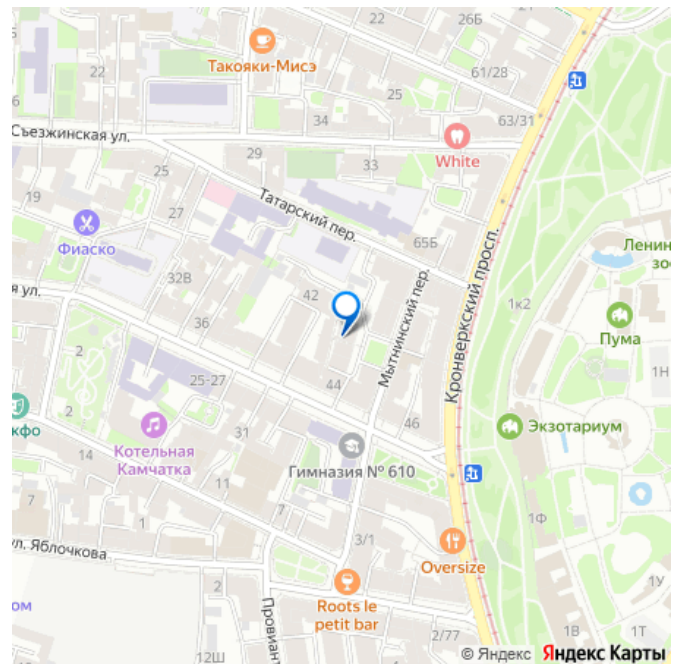
13 м<sup>2</sup>

Общая площадь

81.3 м<sup>2</sup>

Этаж

4/6



**Детали объекта**

Тип сделки

Продам

Раздел

[Квартиры](#)

Тип санузла

раздельный

Вид из окна

во двор

Ремонт

евро

Покупка в ипотеку

да

возможна ипотека, лифт

## Описание

Район: Петроградский Метро: Горьковская

Адрес: пер. Мытнинский 10 Материал дома:

кирпичный Этаж/этажность: 4/6 Потолок:

2.9м. Планировка: 3 комнатная квартира

общей площадью 81.3 кв.м., жилая 38.5 кв.м.,

кухня - 13 кв.м. сан. узел 4.2 + 2 кв.м. О

квартире и ее месторасположении:

Эксклюзивное предложение! Потрясающий

вид на все салюты Санкт-Петербурга!

Пожалуй, начнём нашу экскурсию по

квартире. Войдя в квартиру, мы попадаем в

прихожую (3.5м), которая переходит в

коридор (20.1м) со встроенным шкафом, во

всю длину коридора. Первая спальня (15.5м),

вторая, которую ранее использовали как

кабинет (12м). Просторная кухня (13м)

смежная с третьей комнатой, гостиной (11м).

Из окон всех комнат открывается вид на

деревья и шпиль петропавловской крепости.

А теперь, я с удовольствием расскажу, о ее

местоположении. Квартира находится на

высоком 4-м этаже 6-и этажного дома, перед

окнами расположен небольшой сквер,

который закрывает дом, от дороги. Кстати о

ней, движение по переулку в одну сторону. А

далее самое главное! Ранее мы говорили о

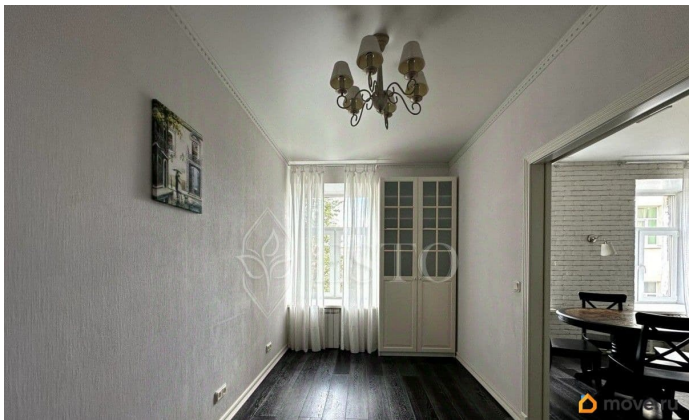
том, что окна квартиры выходят на шпиль

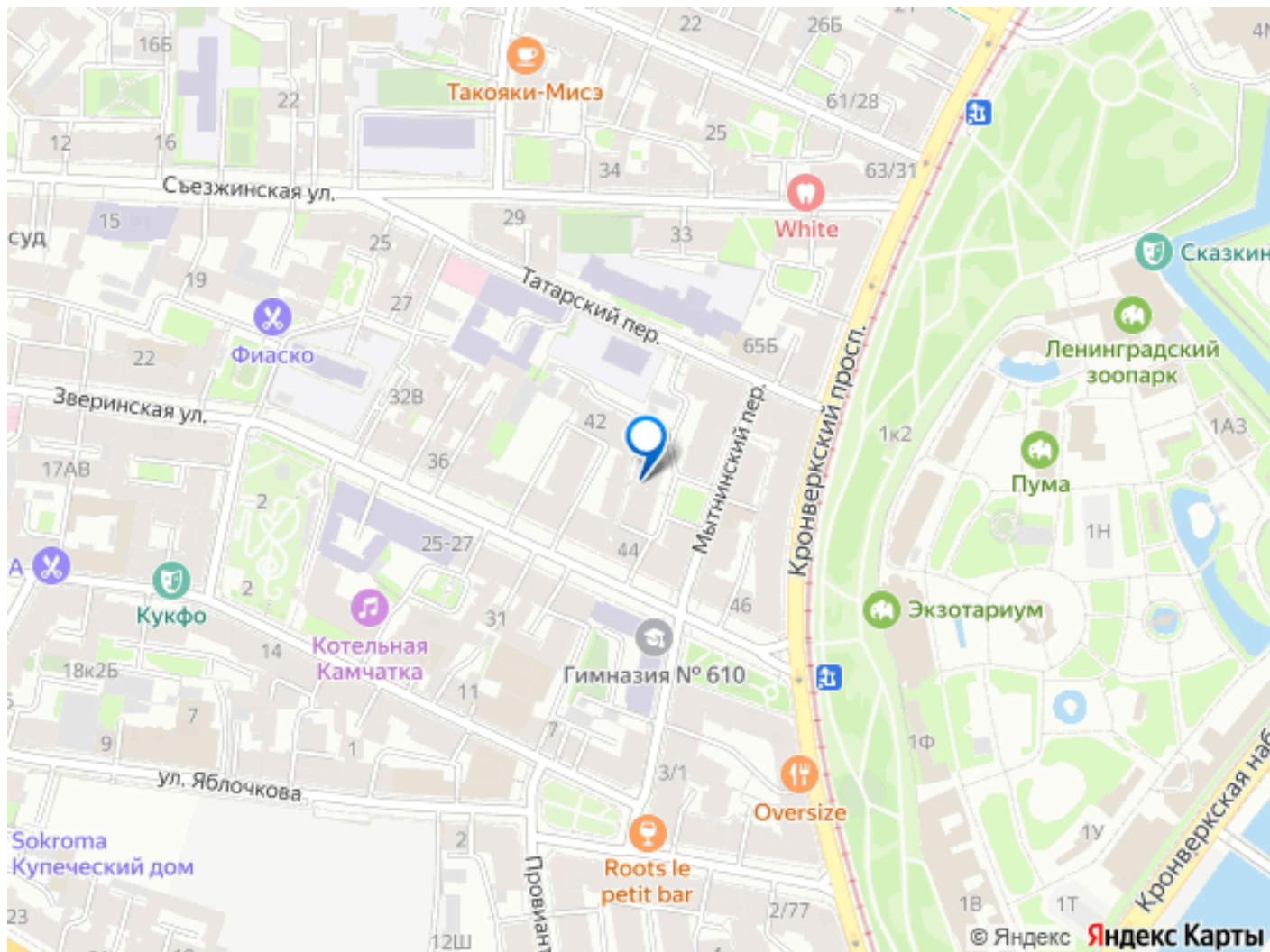
«Петропавловской крепости», так вот! До

самой крепости всего 5 минут пешком, до  
Зоопарка, еще меньше. Ну, вы поняли На  
сколько, прекрасное, место -расположение,  
как для собственного проживания, так и для  
сдачи в аренду! Если вам понравились фото,  
вы прочитали описание и хотите посмотреть  
наше прекрасное предложение вживую! Не  
откладывайте это на завтра, звоните! Мы  
покажем квартиру в удобное для вас время!  
И конечно! На квартире нет никаких  
обременений, и мы показываем полную  
стоимость в договоре! Звоните!  
Записывайтесь! Смотрите! Инфраструктура:  
В 5-7 минутах пешком от дома, есть все  
необходимое. Кафе, рестораны,  
продовольственные магазины, ТЦ, кинотеатр,  
Аптеки, Школы, Детские сады и многое  
другое. Транспортная доступность: До метро  
Горьковская 2 км. Условия продажи: Прямая  
Продажа. Без обременений. Полная цена в  
договоре. Один взрослый собственник.  
Спешите купить! Звоните!









Move.ru - вся недвижимость России