

Создано: 11.02.2026 в 12:05

Обновлено: 13.02.2026 в 12:40

Санкт-Петербург, Павловское шоссе, 23/2

13 850 000 ₽

Санкт-Петербург, Павловское шоссе, 23/2

Округ

[СПБ, Пушкинский район](#)

Квартира

Количество комнат

3

Высота потолков

3 м

Жилая площадь

59.1 м²

Площадь кухни

10.6 м²

Общая площадь

81.8 м²

Этаж

4/4

Детали объекта

Тип сделки

Продам

Раздел

[Квартиры](#)

Ремонт

косметический

Покупка в ипотеку

да

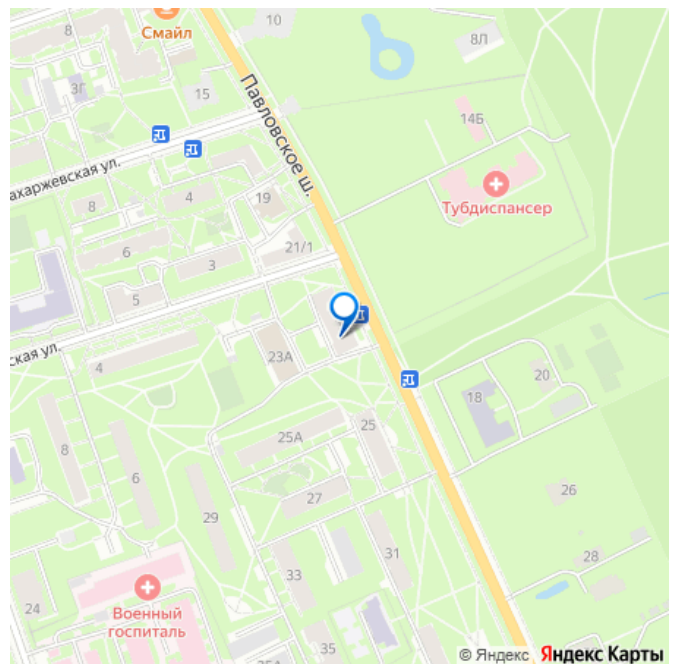
<https://spb.move.ru/objects/9289604329>

Евгения Владимировна Жукова, Этажи

Санкт-Петербург

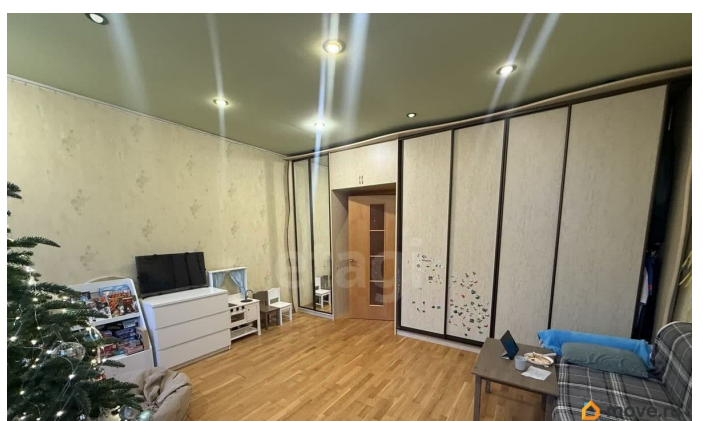
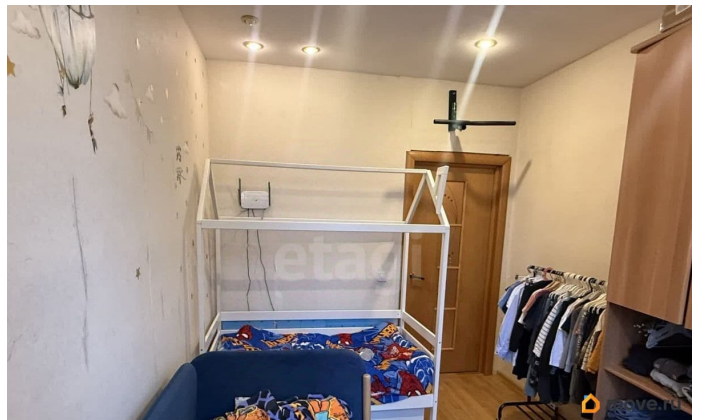
79817208140

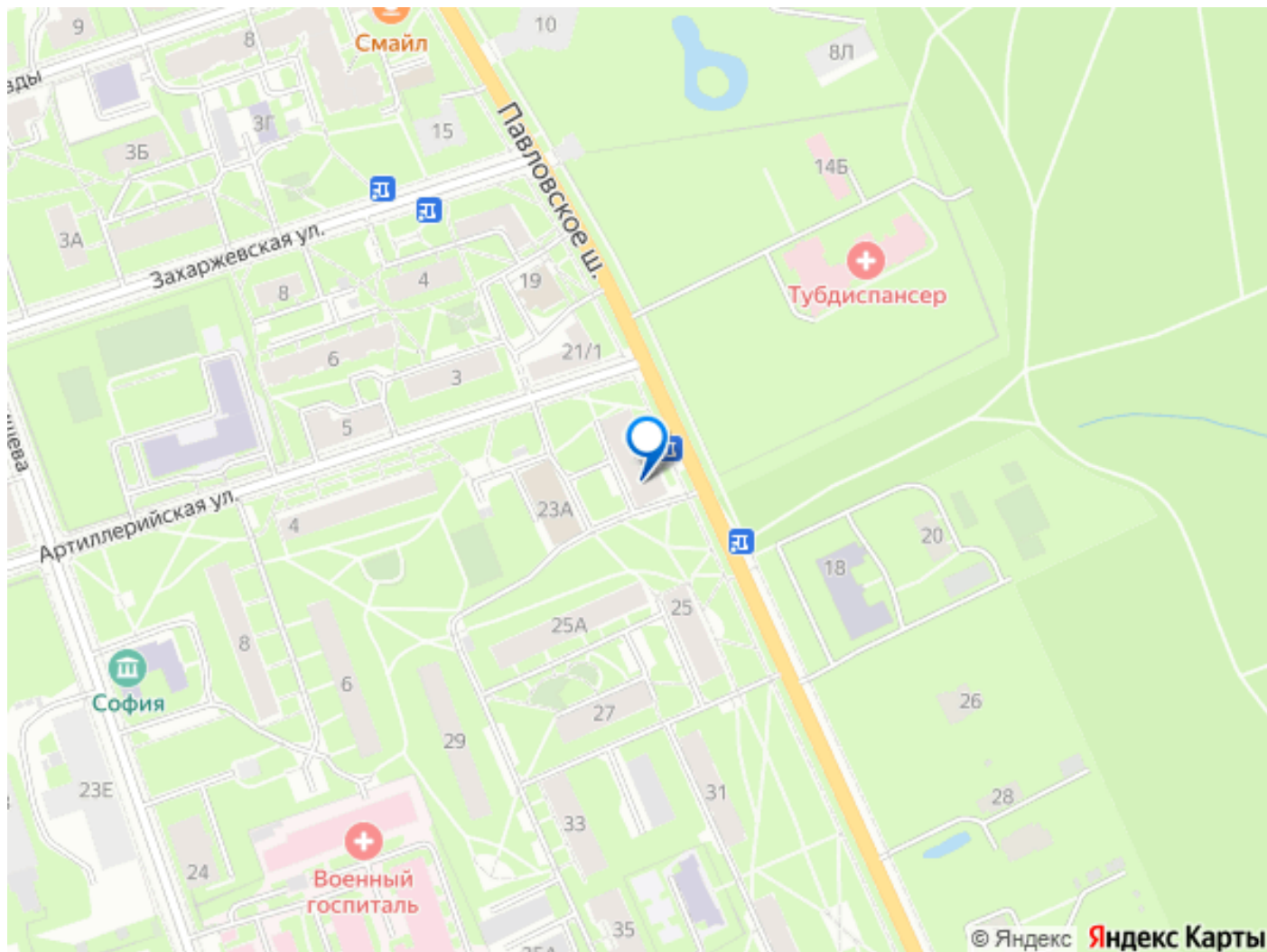
для заметок



Описание

Простор и свет: 81,8 м² (жилая 51,1 м²).
Высокие 3-метровые потолки. Все 3 комнаты — изолированные. Окна на две стороны, много солнца. Живописный вид и тишина: Из окон открывается прекрасный вид на Нижний парк. Спокойный, экологичный район.
Готовый комфорт: Итальянская кухня из массива, теплые полы в прихожей, паркет, вместительная гардеробная. Идеальная локация: Развитая инфраструктура у дома. В пешей доступности: исторический центр, Екатерининский и Александровский парки (10 мин), школа, детсады. Удобство у порога: Магазин «Пятерочка» на первом этаже дома. Во дворе — детская и спортивная площадки, парковка. Остановка напротив дома. Детали: Площадь: общая 81,8 м², жилая 51,1 м², кухня 10,6 м². Дом: 4-этажный, кирпичный, ухоженный двор. Транспорт: Отличная доступность. До метро «Купчино» на авто ~20 минут. Продажа: Прямая, без обременений. В собственности более 5 лет. Отлично подходит для ипотеки. Идеально для семьи, которая ценит пространство, тишину, природу рядом с домом и полной инфраструктурой для жизни. Звоните, чтобы назначить просмотр и оценить все преимущества этой квартиры лично! Код пользователя: 188007 Номер в базе: 10522462





Move.ru - вся недвижимость России