

**Санкт-Петербург, Шлиссельбургский
проспект, 49**

15 850 000 ₽

Санкт-Петербург, Шлиссельбургский проспект, 49

Округ

[СПБ, Невский район](#)

Улица

[проспект Шлиссельбургский](#)

Квартира

Количество комнат

3

Высота потолков

2.6 м

Жилая площадь

41.9 м²

Площадь кухни

17.9 м²

Общая площадь

81.9 м²

Этаж

14/16

Детали объекта

Тип сделки

Продам

Раздел

[Квартиры](#)

Тип балкона

для заметок

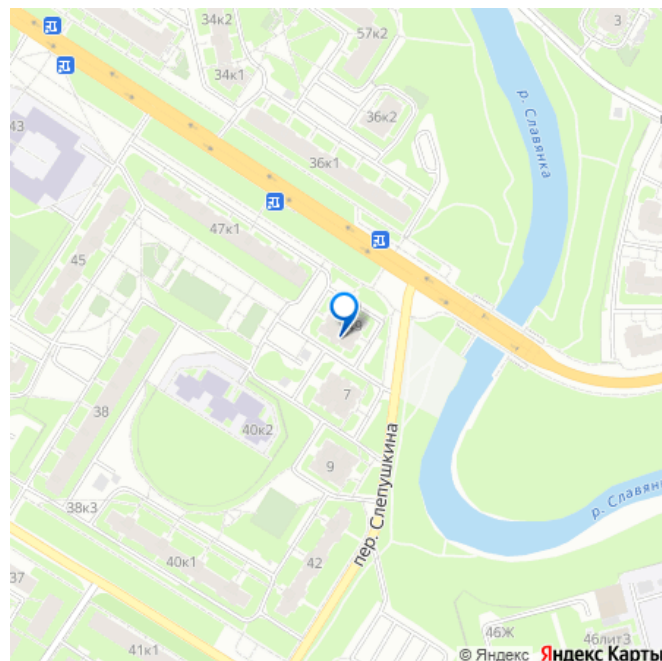


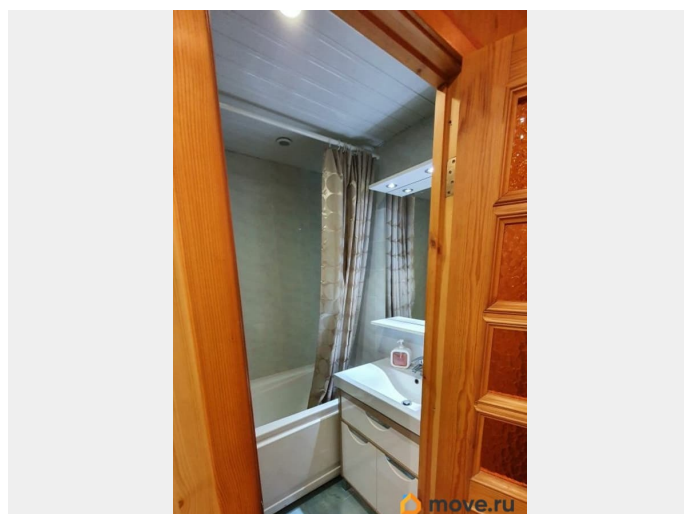
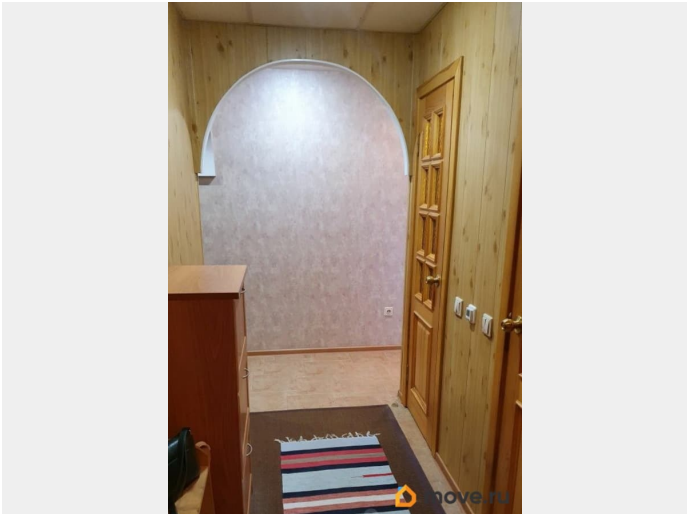
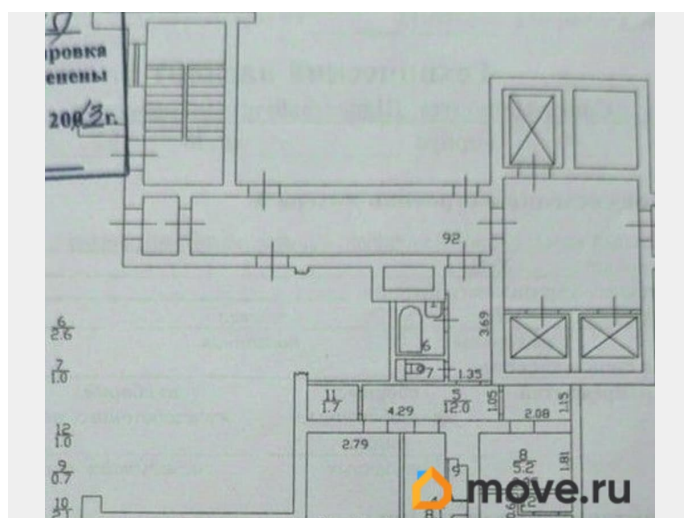
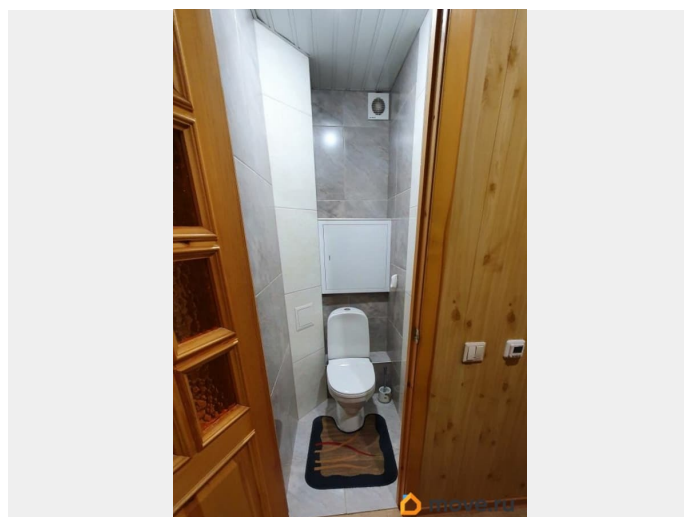
	балкон и лоджия
Тип санузла	
	раздельный
Вид из окна	
	на улицу
Ремонт	
	косметический
Квартира в новостройке	
	да
Год сдачи	
	4 квартал 2011 г.
Покупка в ипотеку	
	да

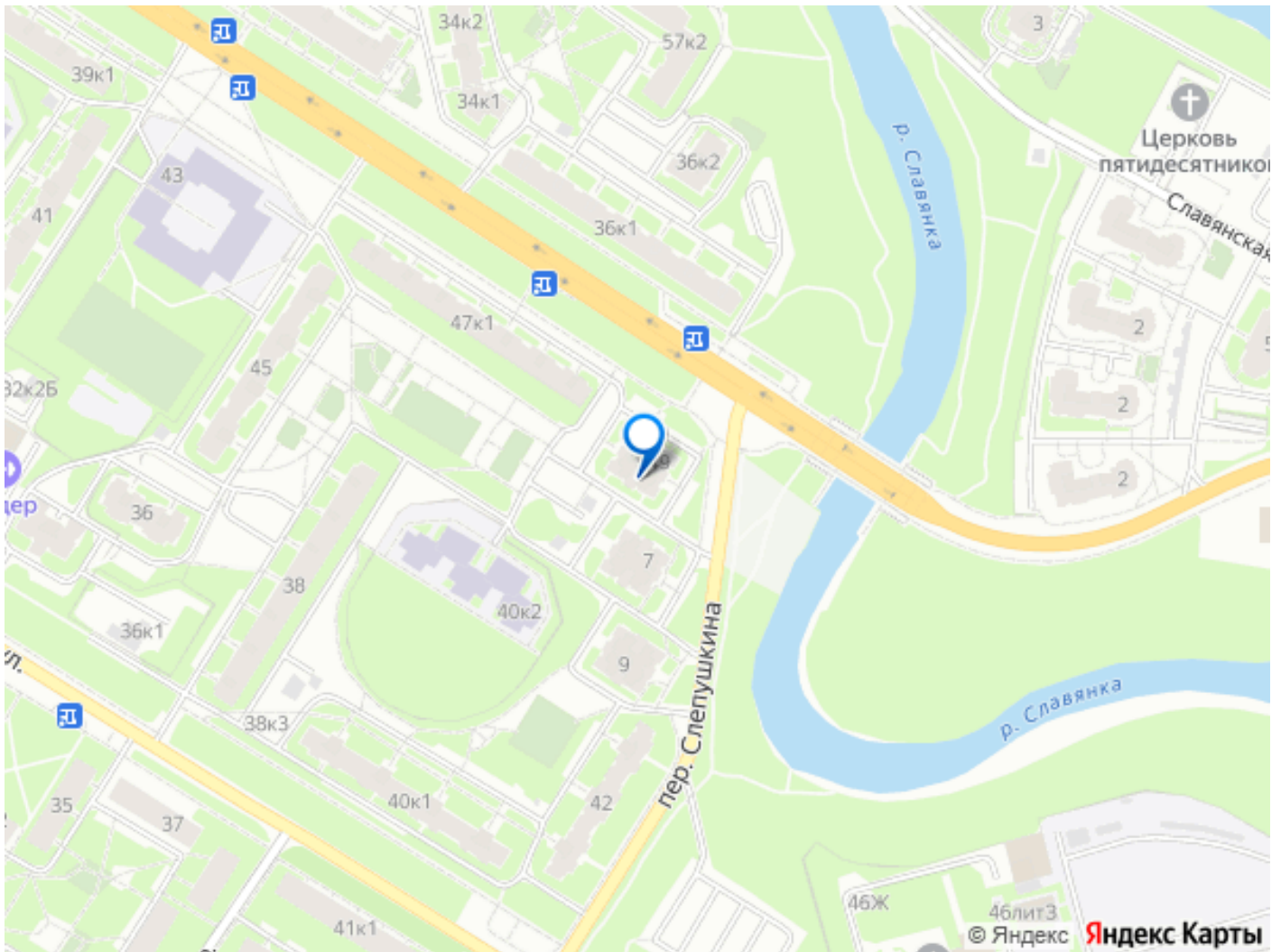
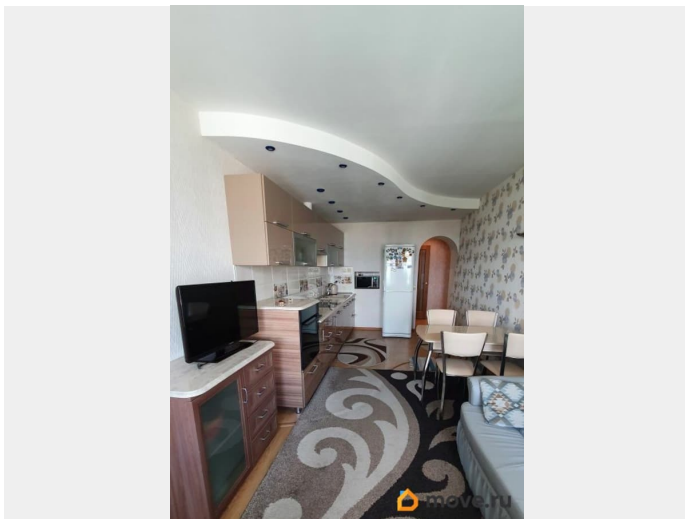
возможна ипотека, лифт

Описание

Арт. 67888931 Очень редкое предложение в данном доме!!! Большая, удобная квартира в КИРПИЧНОМ доме с планировкой 4 евро, с лоджией и двумя балконами. Квартира в собственности четырёх взрослых собственников. Прямая продажа. В собственности более 10 лет. Подходит под ипотеку. Очень спокойная и зелёная улица. Из окон и с балконов приятный вид на реку Нева и Славянка. В непосредственной близости расположена школа и детский сад. Рядом с домом есть множество продуктовых магазинов. До метро пешком всего 14 мин. В квартире выполнен качественный ремонт, очень удобная планировка, достаточно много мест хранения. 2 комнаты раздельные, 1 смежная с большой кухней гостиной. В квартире остаётся кухонный гарнитур с встроенной техникой и мебель по согласованию. У каждой из комнат есть свой







Move.ru - вся недвижимость России