

Санкт-Петербург, Шпалерная улица, 44б

29 500 000 ₽

Санкт-Петербург, Шпалерная улица, 44б

Округ

[СПБ, Центральный район](#)

Улица

[улица Шпалерная](#)

Квартира

Количество комнат

3

Высота потолков

3.5 м

Жилая площадь

45.4 м²

Площадь кухни

12.9 м²

Общая площадь

81 м²

Этаж

3/7

Детали объекта

Тип сделки

Продам

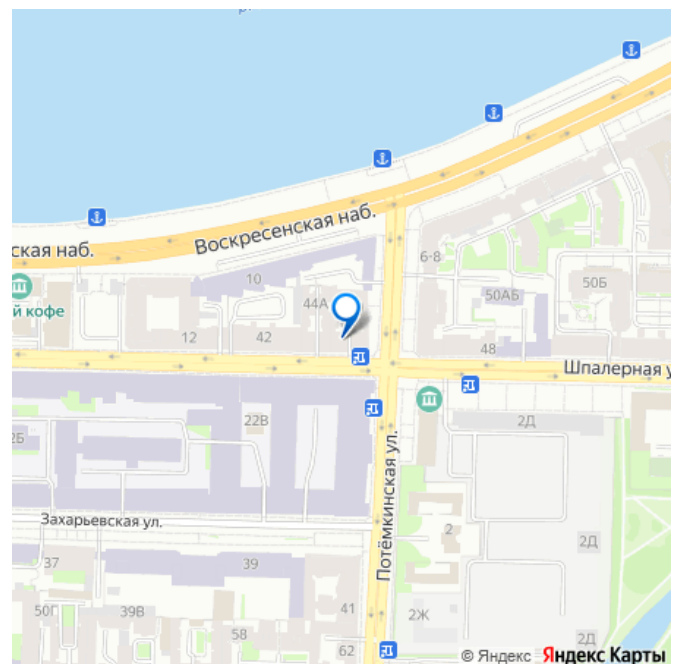
Раздел

[Квартиры](#)

Тип санузла

раздельный

для заметок



Вид из окна

на улицу

Ремонт

евро

Квартира в новостройке

да

Покупка в ипотеку

да

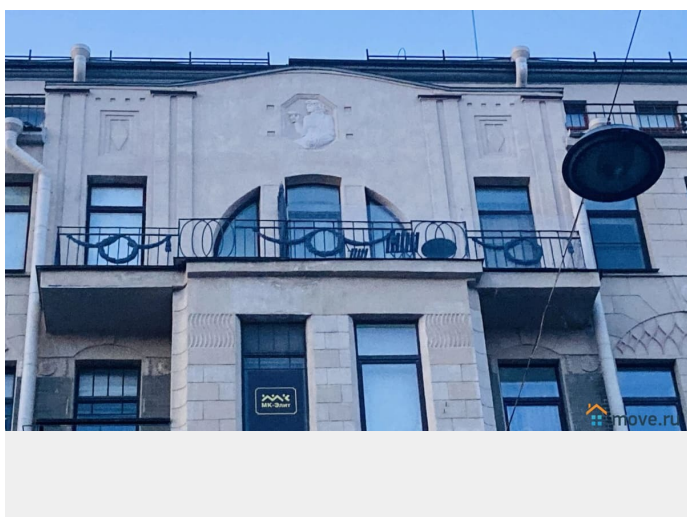
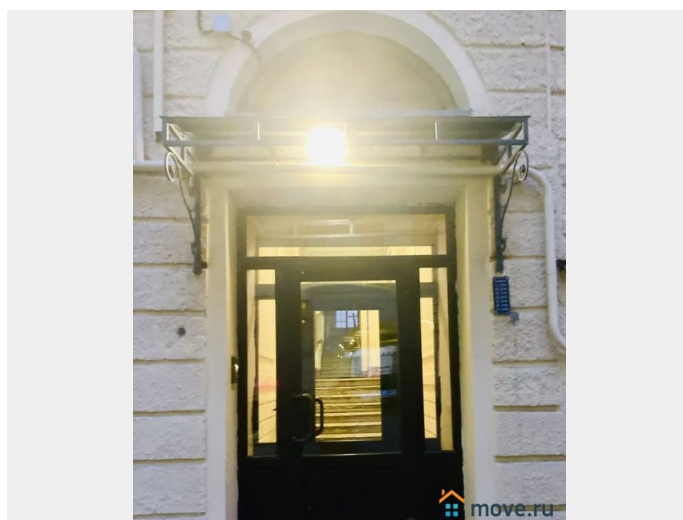
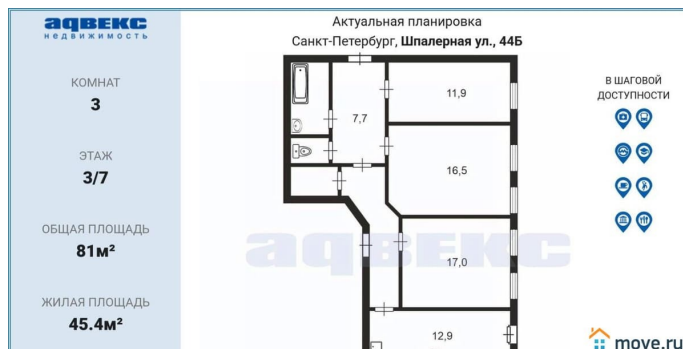
возможна ипотека, лифт, парковка

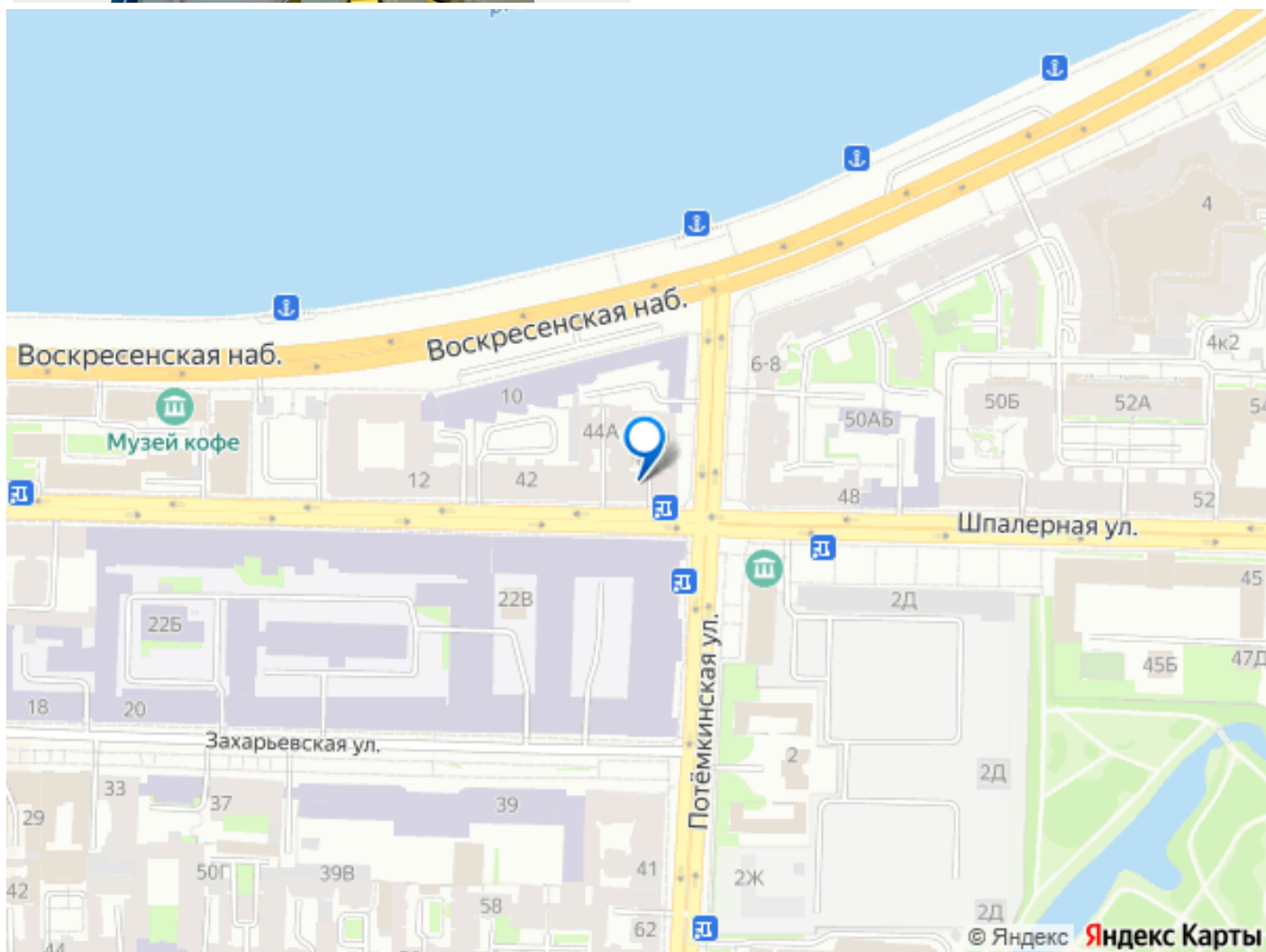
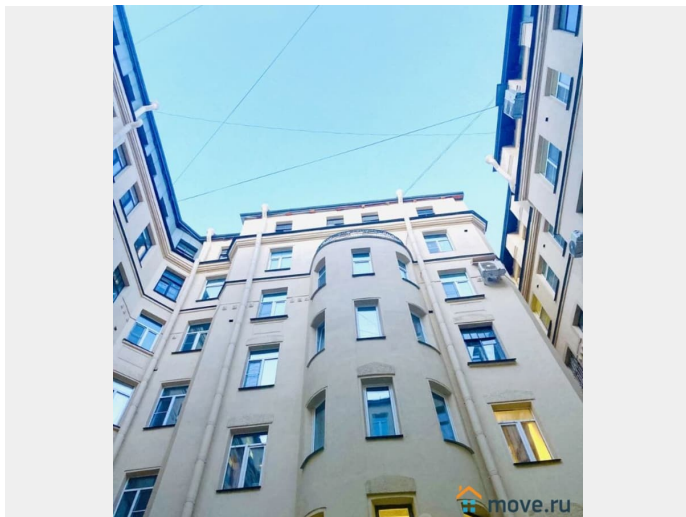
Описание

ID: 1913039 Уважаемые покупатели!

Предлагаем вашему вниманию просторную семейную квартиру с редким видом на Таврический сад и Неву! Официальное машиноместо в закрытом дворе! Квартира с продуманной двухсторонней планировкой: приватная зона спален отделена от гостиной и кухни, что обеспечивает комфорт и рациональное использование пространства. Из просторной кухни открывается вдохновляющий вид на зелень сада и водную гладь реки. В вашем распоряжении — три большие комнаты, окна которых выходят в тихий, зелёный двор. Кроме того, есть вместительная гардеробная и функциональные зоны хранения. Закрытый двор с возможностью парковки гарантирует удобство и безопасность. Дом — архитектурный памятник в стиле модерн, построенный в 1912 году по проекту О. Н. Эдельгауза. Лифт, высокие потолки, добротные перекрытия и историческая атмосфера. Квартира расположена на комфортном 3 этаже. Локация — без компромиссов: Центральный район, в окружении Таврического сада и в пешей

доступности от станции метро «Чернышевская». Это одно из самых престижных и стабильных по социальному составу мест в Петербурге. Поблизости — лучшие школы, культурные достопримечательности, уютные кафе и рестораны. Не упустите шанс стать владельцем по-настоящему уникальной квартиры! Звоните — с удовольствием организуем просмотр!





Move.ru - вся недвижимость России