

Создано: 12.11.2025 в 21:01

Обновлено: 26.11.2025 в 23:18

Санкт-Петербург, Свеаборгская улица, 15

20 500 000 ₽

Санкт-Петербург, Свеаборгская улица, 15

Округ

[СПБ, Московский район](#)

Улица

[улица Свеаборгская](#)

Квартира

Количество комнат

3

Высота потолков

3.2 м

Жилая площадь

56 м²

Площадь кухни

12 м²

Общая площадь

81 м²

Этаж

3/4

Детали объекта

Тип сделки

Продам

Раздел

[Квартиры](#)

Тип балкона

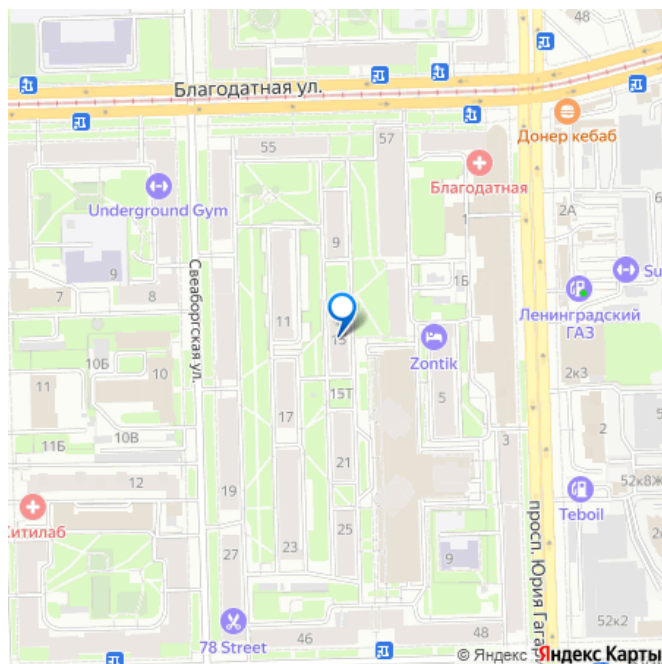
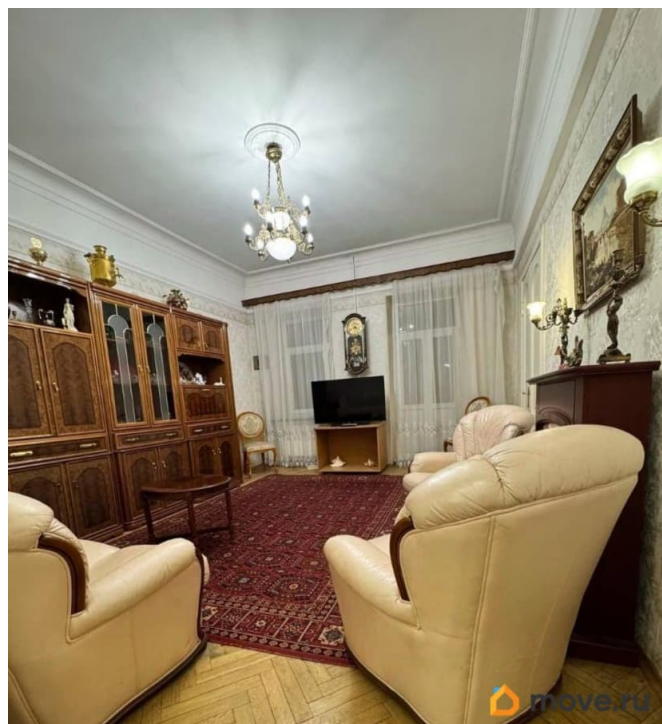
балкон

<https://spb.move.ru/objects/9286522087>

Агент

**79816894061,7981123
6613**

для заметок



Тип санузла

раздельный

Вид из окна

во двор

Ремонт

косметический

Покупка в ипотеку

да

возможна ипотека, парковка

Описание

Продаётся просторная трёхкомнатная квартира с готовым оснащением и мебелью для комфортного проживания! Дом 1938 года построен по индивидуальному проекту имеет : -толстые стены -хорошая звуко-и термоизоляция, сверхпрочные конструкции, большой срок службы, особо усиленные ж/б перекрытия; -широкие лестничные пролеты, заботливая Ук, чистота и порядок в местах общего пользования; -всего 2 квартиры на этаже-нет чужих, единая среда;, 8 квартир в парадной. -большие широкие окна-много света круглый год -высокие потолки 3.5 м-много воздуха, - паркет дубовый.,новые окна. Удобная Планировка квартиры. Войдя в квартиру, мы попадаем в просторный холл из которого направо расположена комната 12кв м, с одним окном, по коридору дальше направо кухня. технически возможно объединить эти помещения и сделать большую кухню-гостиную. (Сейчас это классический кабинет и отдельно кухня) Слева от входа в квартиру по одной стороне расположены одна большая комната комната 22,5 кв м, в которой есть окно и балкон-укреплен, и из нее вход в большую спальню -

библиотеку 21 кв. М. (в комнате есть зашита еще одна дверь в коридор, по возможности можно сделать отдельный выход из этой комнаты в коридор.) Заканчивается холл-коридор раздельно расположенными ванной с джакузи и с/у, повернув на, мы оказываемся в квадратной кухне 11.5 кв м с двумя окнами, в коридоре есть еще кладовая-3кв м и антресоль. В квартире все ремонт и мебель в стиле классицизма. Квартира двусторонняя, комфортный этаж, вид из окон на зеленые насаждения. вокруг дома достаточно парковочных мест, есть охраняемая парковочная зона ,двор зеленый с детской площадкой,тишина,не слышно дорог.

