

Создано: 25.04.2025 в 21:13

Обновлено: 11.02.2026 в 14:32

<https://spb.move.ru/objects/9282689509>

Агент

79110855492

**Санкт-Петербург, Кирилловская улица,
11**

37 000 000 ₽

Санкт-Петербург, Кирилловская улица, 11

Округ

[СПБ, Центральный район](#)

Улица

[улица Кирилловская](#)

Квартира

Количество комнат

3

Высота потолков

3.32 м

Жилая площадь

34.5 м²

Площадь кухни

21.9 м²

Общая площадь

82.28 м²

Этаж

10/10

Детали объекта

Тип сделки

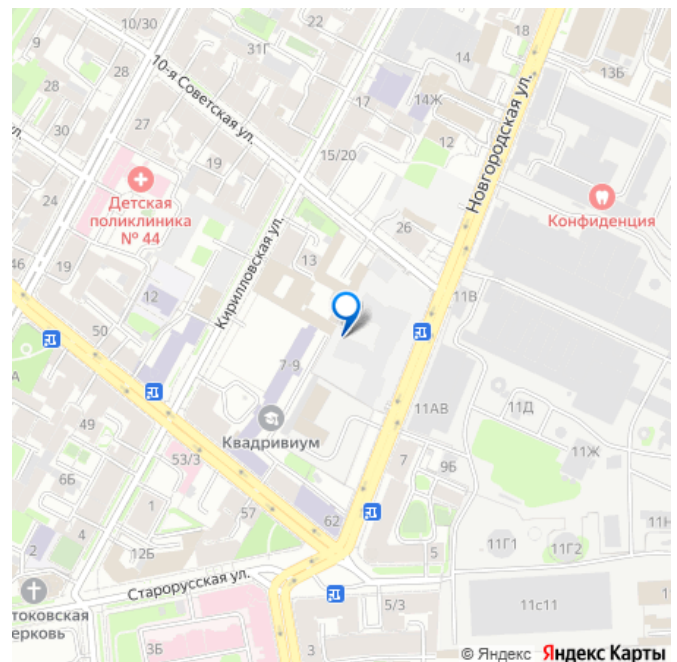
Продам

Раздел

[Квартиры](#)

Тип балкона

для заметок



балкон

Тип санузла

совмещенный

Вид из окна

на улицу

Ремонт

без отделки

Квартира в новостройке

да

Год сдачи

2 квартал 2027 г.

Покупка в ипотеку

да

возможна ипотека, лифт, парковка

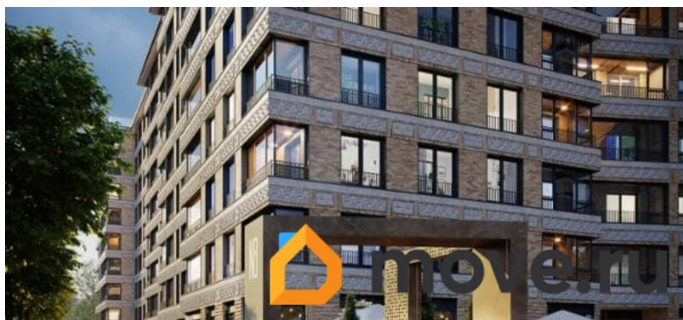
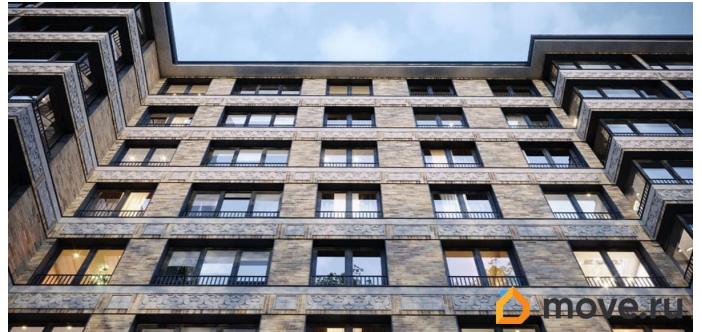
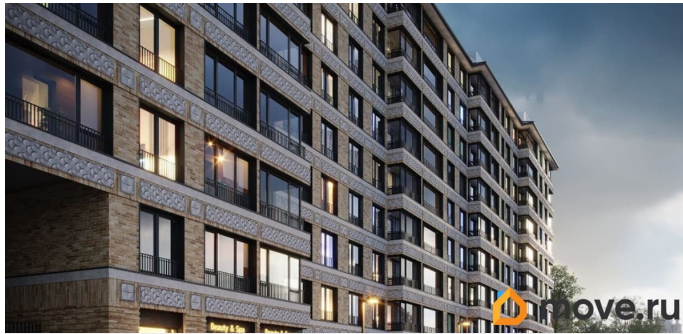
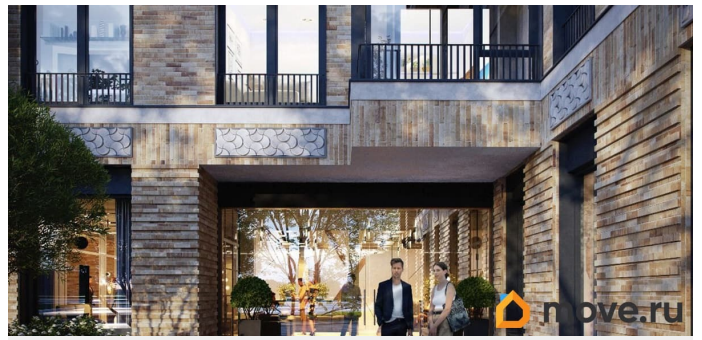
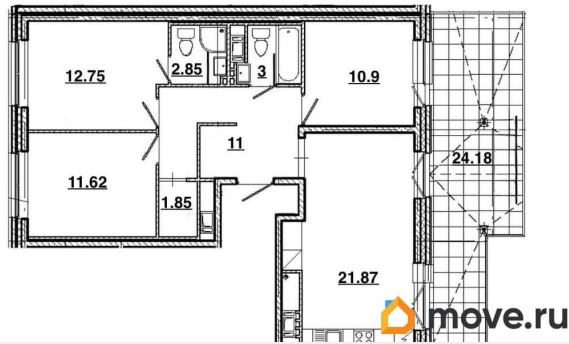
Описание

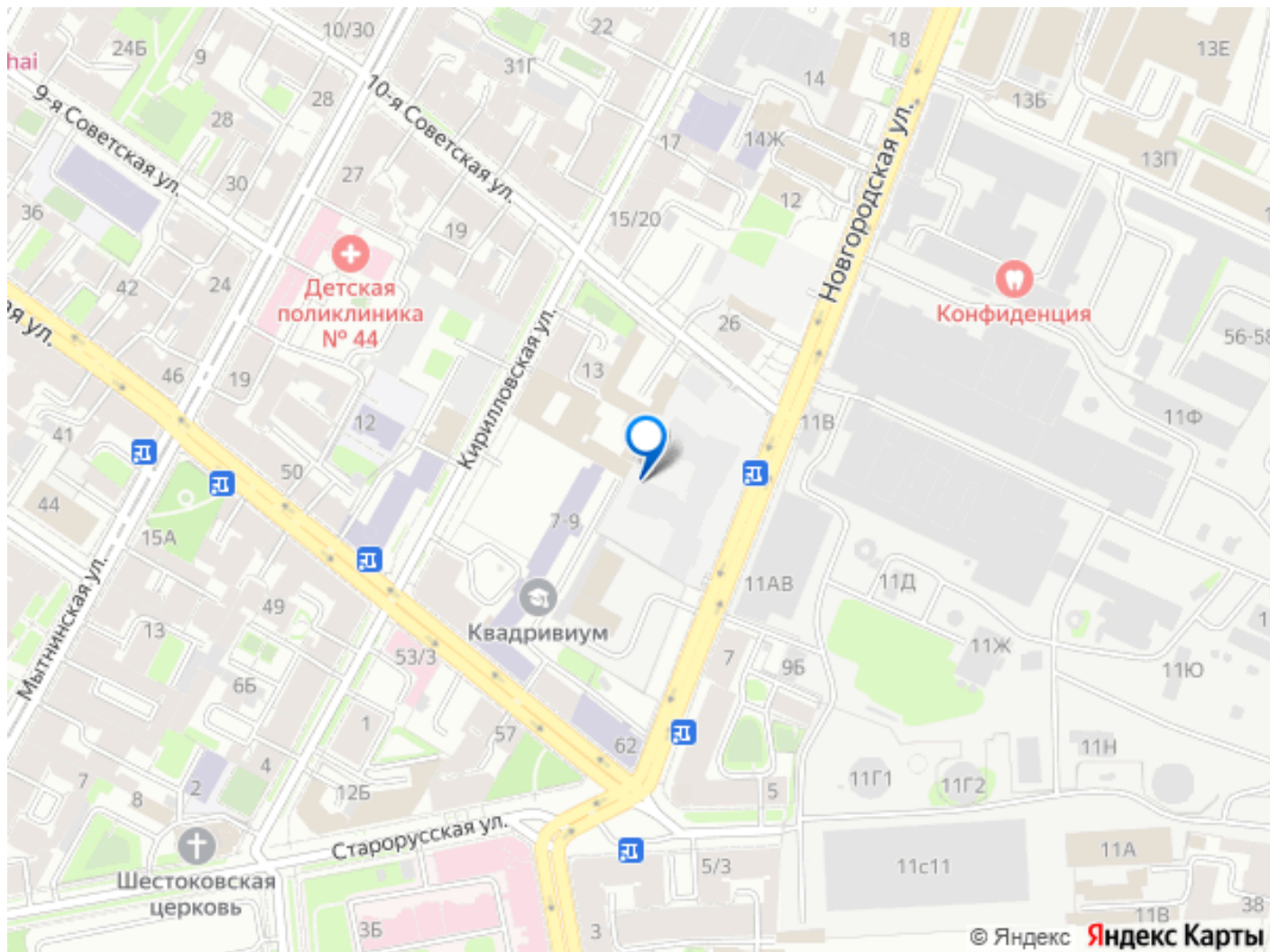
Добро пожаловать в мир комфорта и стиля! Представляем вашему вниманию уникальную квартиру по переуступке в доме бизнес-класса с великолепным дизайном, выполненным в духе северной эклектики. Ваша новая жизнь начинается здесь! Неповторимый вид: Откройте окно и насладитесь живописным видом на город и двор, свободный от автомобилей. Просторная терраса площадью 24 м² станет идеальным местом для уединения. Совершенная архитектура: Фасады дома в бежевых тонах с темными акцентами выглядят стильно и современно. Первые этажи отведены под коммерцию, что создаёт атмосферу динамичной городской жизни. Комфортное пространство: В вашем новом доме всего две квартиры на этаже — это гарантирует тишину и приватность. Общая площадь квартиры составляет 82.28 м², с

возможностью перепланировки в 4 комнаты или сохранением 3-х уютных спален и просторной кухни-гостиной. Уютный двор: Через центральное лобби с уютным каминным залом вы попадаете в приватный двор с озеленением, скамейками для отдыха и детской площадкой в эко-стиле.

Велопарковка позволит вам наслаждаться активным образом жизни. Зеленые зоны: Рядом с домом расположен Овсянниковский сад — идеальное место для прогулок и отдыха на свежем воздухе. Развитая инфраструктура: В районе уже давно сложилась вся необходимая инфраструктура: школы, детские сады, поликлиники, ТЦ, рестораны — все это в шаговой доступности. Удобное месторасположение: Всего 5 минут до Невской ратуши, 15 минут до Смольного собора и Московского вокзала. В окружении находятся три станции метро, что делает передвижение по городу невероятно удобным. Эта квартира — возможность жить в архитектурном шедевре в историческом центре города, совмещая комфорт, стиль и великолепие. Звоните прямо сейчас для организации встречи, с удовольствием расскажем вам больше об этой квартире! Начинать новую главу в жизни прямо сейчас!







Move.ru - вся недвижимость России