

Дарья Агафонова, Мир Квартир Элит
79112770142

Санкт-Петербург, 20-я Васильевского
острова линия, 13

20 690 000 ₽

Санкт-Петербург, 20-я Васильевского острова линия, 13

Округ

[СПБ, Василеостровский район](#)

Квартира

Количество комнат

3

Высота потолков

2.6 м

Жилая площадь

60 м²

Площадь кухни

12 м²

Общая площадь

82.4 м²

Этаж

1/5

Детали объекта

Тип сделки

Продам

Раздел

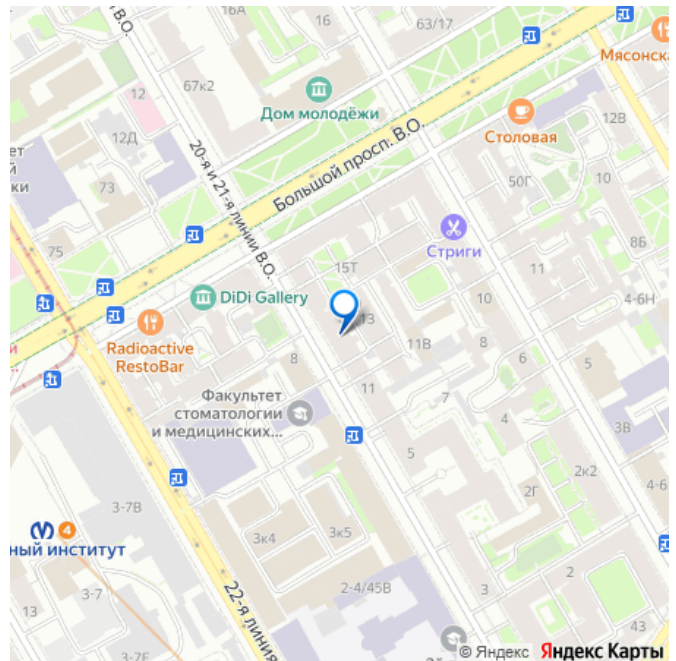
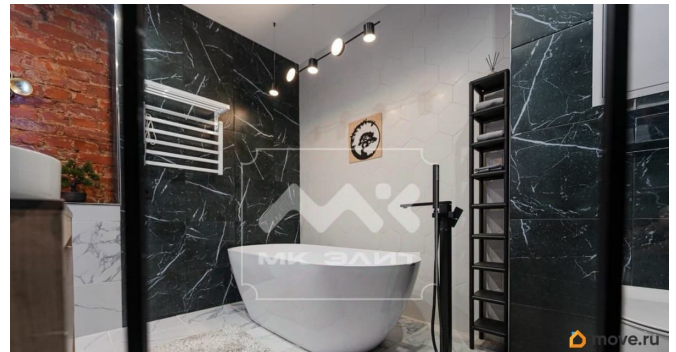
[Квартиры](#)

Тип санузла

совмещенный

Вид из окна

для заметок



во двор

Ремонт

дизайнерский

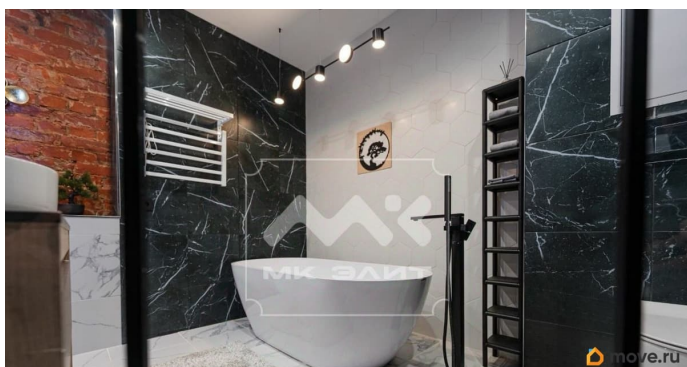
Покупка в ипотеку

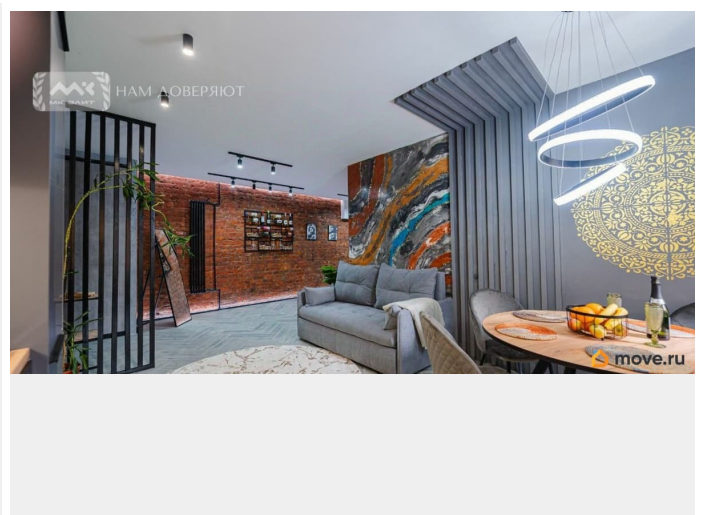
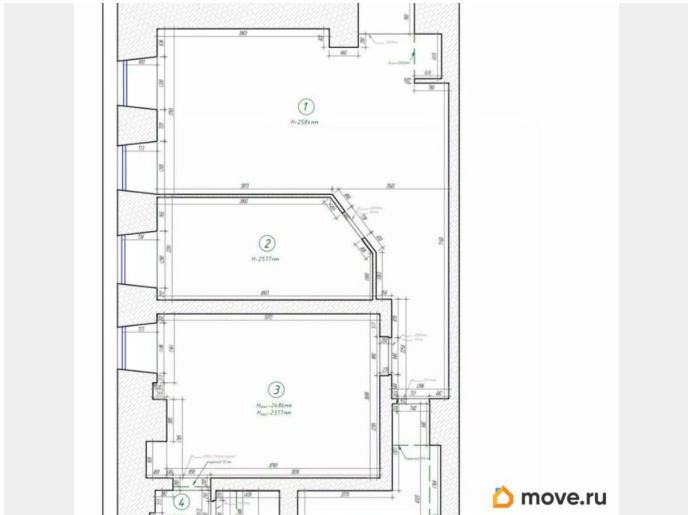
да

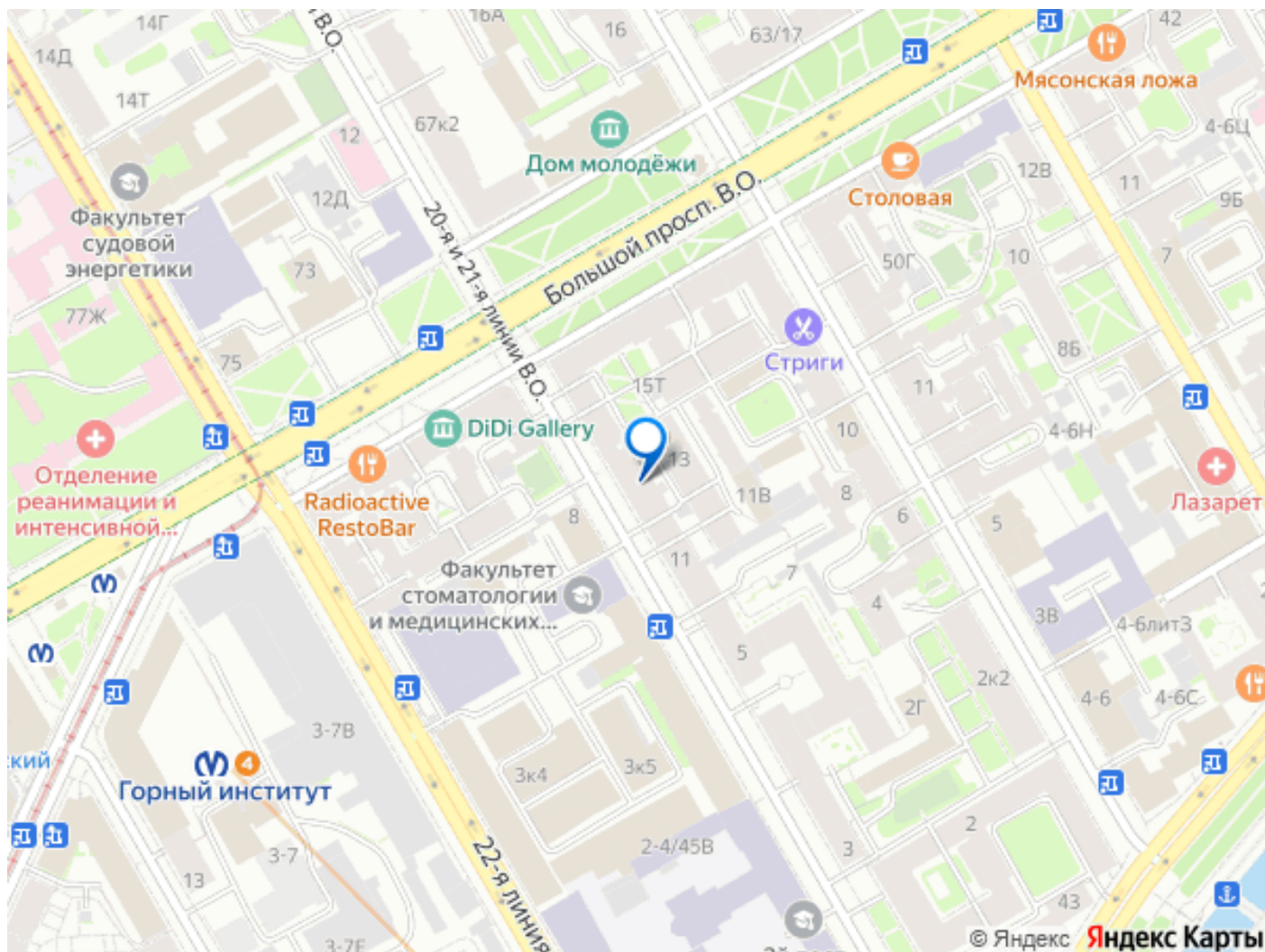
возможна ипотека

Описание

Арт. 116983340 Продается квартира в Доходном доме Паулины Франкна на Васильевском острове. Дом построен для представительницы семьи крупнейших в XX в. российских стеклопромышленников. Дом выполнен в стиле поздней петербургской эклектики с элементами модерна. Уютная квартира с современным ремонтом в историческом районе Санкт-Петербурга. Всего 5 минут пешком до новой станции метро «Горный институт» — удобство передвижения по городу гарантировано. Отличный вариант как для собственного проживания, так и для инвестиций (сдачи в аренду посуточно или на длительный срок). Звоните и приходите на просмотр — ваша новая квартира ждет вас!







Move.ru - вся недвижимость России